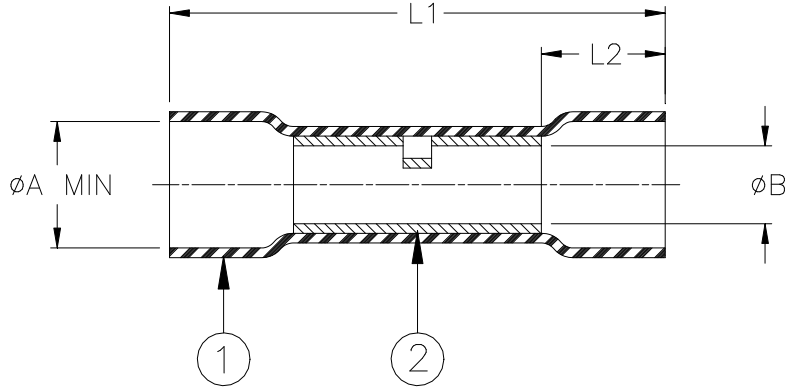


## CUSTOMER DRAWING




Product Name	Color	Marking	Size Range mm <sup>2</sup> (AWG)	L1 ±1.50 [±0.06]	L2 min	øA*		øB min	Wire Strip Length Nom.
						(a) min	(b) max		
D-406-0034	Yellow	DURASEAL <sup>®</sup> 24-26	0.15 - 0.25 (26 - 24)	31.5 [1.24]	5.0 [0.20]	3.00 [0.118]	1.40 [0.055]	1.09 [0.043]	6 to 8 (1/4 to 5/16)
D-406-0001	Red	DURASEAL <sup>®</sup> 18-22	0.5 - 1.0 (22 - 18)	31.5 [1.24]	5.0 [0.20]	3.70 [0.146]	1.40 [0.055]	1.47 [0.058]	6 to 10 (1/4 to 3/8)
D-406-0002	Blue	DURASEAL <sup>®</sup> 14-16	1.5 - 2.5 (16 - 14)	31.5 [1.24]	5.0 [0.20]	4.60 [0.181]	2.00 [0.080]	2.33 [0.092]	6 to 10 (1/4 to 3/8)
D-406-0003	Yellow	DURASEAL <sup>®</sup> 10-12	3.0 - 6.0 (12 - 10)	37.5 [1.48]	10.0 [0.39]	6.50 [0.255]	2.80 [0.110]	3.50 [0.138]	10 to 13 (3/8 to 1/2)

### MATERIALS

- INSULATION SLEEVE: Heat-shrinkable, radiation cross-linked polyamide (Nylon) with a polyamide-based hot-melt adhesive liner. See above table for applicable sleeve color.
- CRIMP SPLICE: Tin-plated copper alloy.  
BASE METAL: Copper alloy C11000 per ASTM B152.  
PLATING: Tin-plated per ASTM B545, Class A.

### APPLICATION

- These parts may be used to obtain an environment-resistant one-to-one in-line (butt) splice in wires meeting the size range and diameter restraints specified herein and having a temperature rating of not less than 85°C.
- \* øA: (a) Minimum diameter as received: Wire insulation diameter must be less than this value.  
(b) Maximum diameter after recovery: Wire insulation diameter must be larger than this value to obtain an environment resistant splice.
- Wires are to be stripped per table, inserted into opposite ends of the crimp barrel, crimped with a TE Connectivity AD-1522 (22-10 AWG) or equivalent. For D-406-0034, Pro-Crimper III with die set 1976356-1 (24-26 AWG) or equivalent may be used. The sleeve must be heated along its entire length until the crimp marks are gone and the ends of the sleeve recover onto the wires.
- Spliced assemblies will meet the requirements of TE Connectivity / Raychem specification RB-107.
- Except for D-406-0034, all of the parts covered by this drawing are UL Listed (US and CANADA), File #E87681.

		Raychem Devices CUSTOMER DRAWING	TITLE: <b>DURASEAL CRIMP SPLICE ENVIRONMENT RESISTANT</b>		
Unless otherwise specified dimensions are in millimeters. [Inches dimensions are shown in brackets]			DOCUMENT NO.: <b>D-406-00XX</b>		
TOLERANCES: 0.00 N/A 0.0 N/A 0 N/A	ANGLES: N/A  ROUGHNESS IN MICRON	TE Connectivity reserves the right to amend this drawing at any time. Users should evaluate the suitability of the product for their application.	REV: <b>C2</b>	DATE: <b>25-JUL-2014</b>	
DRAWN BY: <b>P.TALLY</b>	CAGE CODE: <b>06090</b>	ECO NUMBER: <b>ECO-14-011579</b>	SCALE: <b>NTS</b>	SIZE: <b>A</b>	SHEET: <b>1 of 1</b>



Компания «ЭлектроПласт» предлагает заключение долгосрочных отношений при поставках импортных электронных компонентов на взаимовыгодных условиях!

Наши преимущества:

- Оперативные поставки широкого спектра электронных компонентов отечественного и импортного производства напрямую от производителей и с крупнейших мировых складов;
- Поставка более 17-ти миллионов наименований электронных компонентов;
- Поставка сложных, дефицитных, либо снятых с производства позиций;
- Оперативные сроки поставки под заказ (от 5 рабочих дней);
- Экспресс доставка в любую точку России;
- Техническая поддержка проекта, помощь в подборе аналогов, поставка прототипов;
- Система менеджмента качества сертифицирована по Международному стандарту ISO 9001;
- Лицензия ФСБ на осуществление работ с использованием сведений, составляющих государственную тайну;
- Поставка специализированных компонентов (Xilinx, Altera, Analog Devices, Intersil, Interpoint, Microsemi, Aeroflex, Peregrine, Syfer, Eurofarad, Texas Instrument, Miteq, Cobham, E2V, MA-COM, Hittite, Mini-Circuits, General Dynamics и др.);

Помимо этого, одним из направлений компании «ЭлектроПласт» является направление «Источники питания». Мы предлагаем Вам помощь Конструкторского отдела:

- Подбор оптимального решения, техническое обоснование при выборе компонента;
- Подбор аналогов;
- Консультации по применению компонента;
- Поставка образцов и прототипов;
- Техническая поддержка проекта;
- Защита от снятия компонента с производства.



#### Как с нами связаться

**Телефон:** 8 (812) 309 58 32 (многоканальный)

**Факс:** 8 (812) 320-02-42

**Электронная почта:** [org@eplast1.ru](mailto:org@eplast1.ru)

**Адрес:** 198099, г. Санкт-Петербург, ул. Калинина, дом 2, корпус 4, литера А.