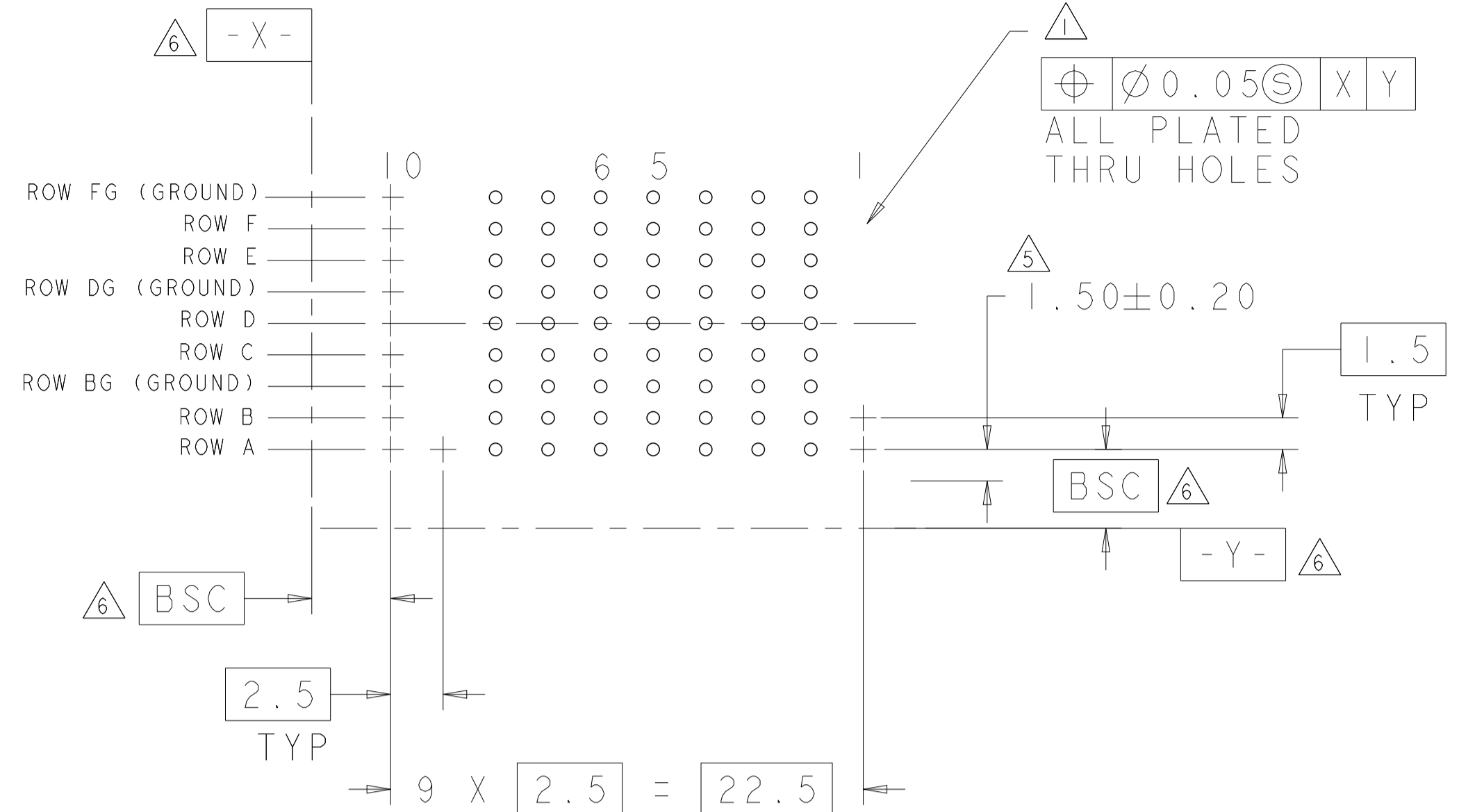
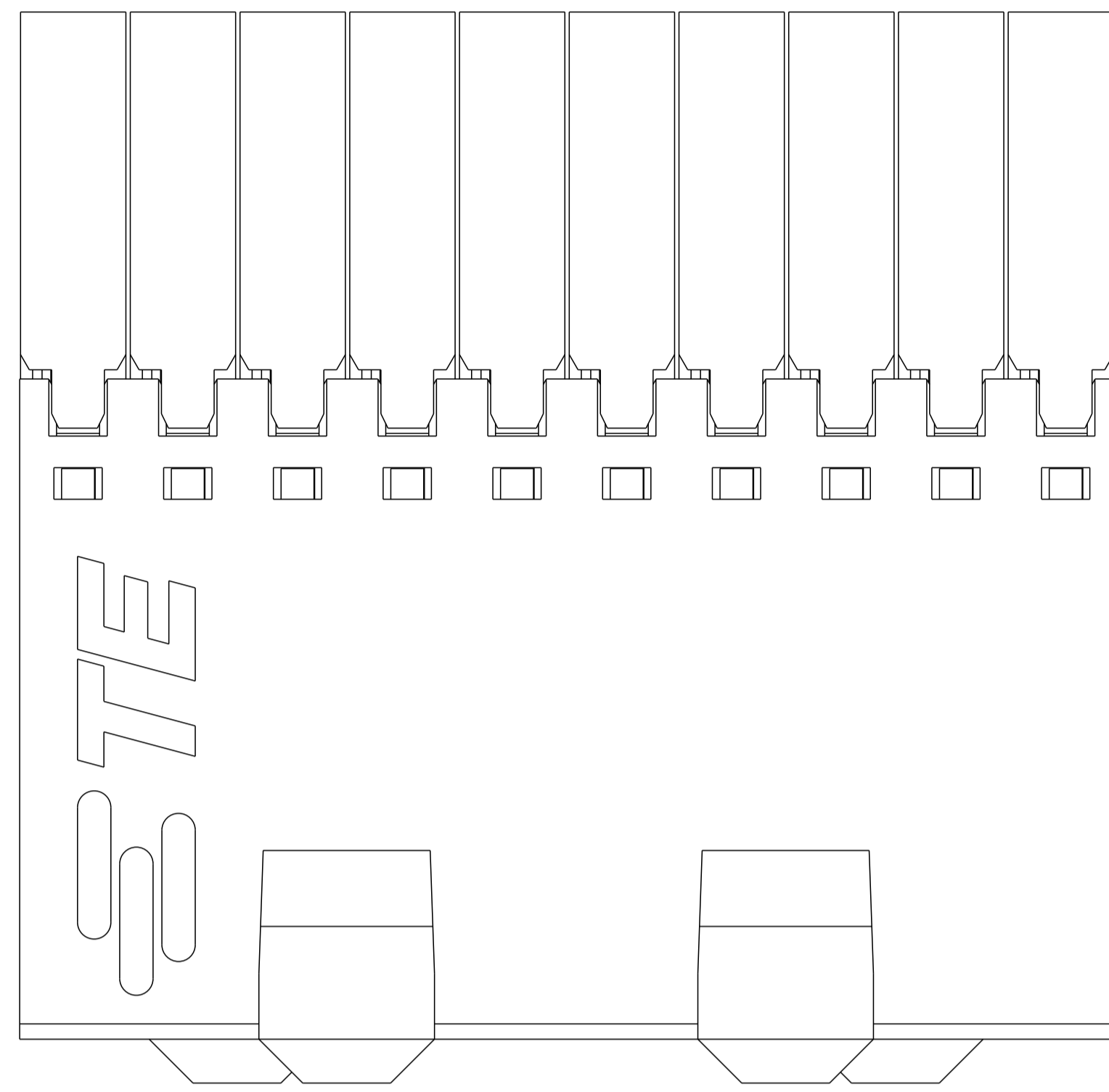
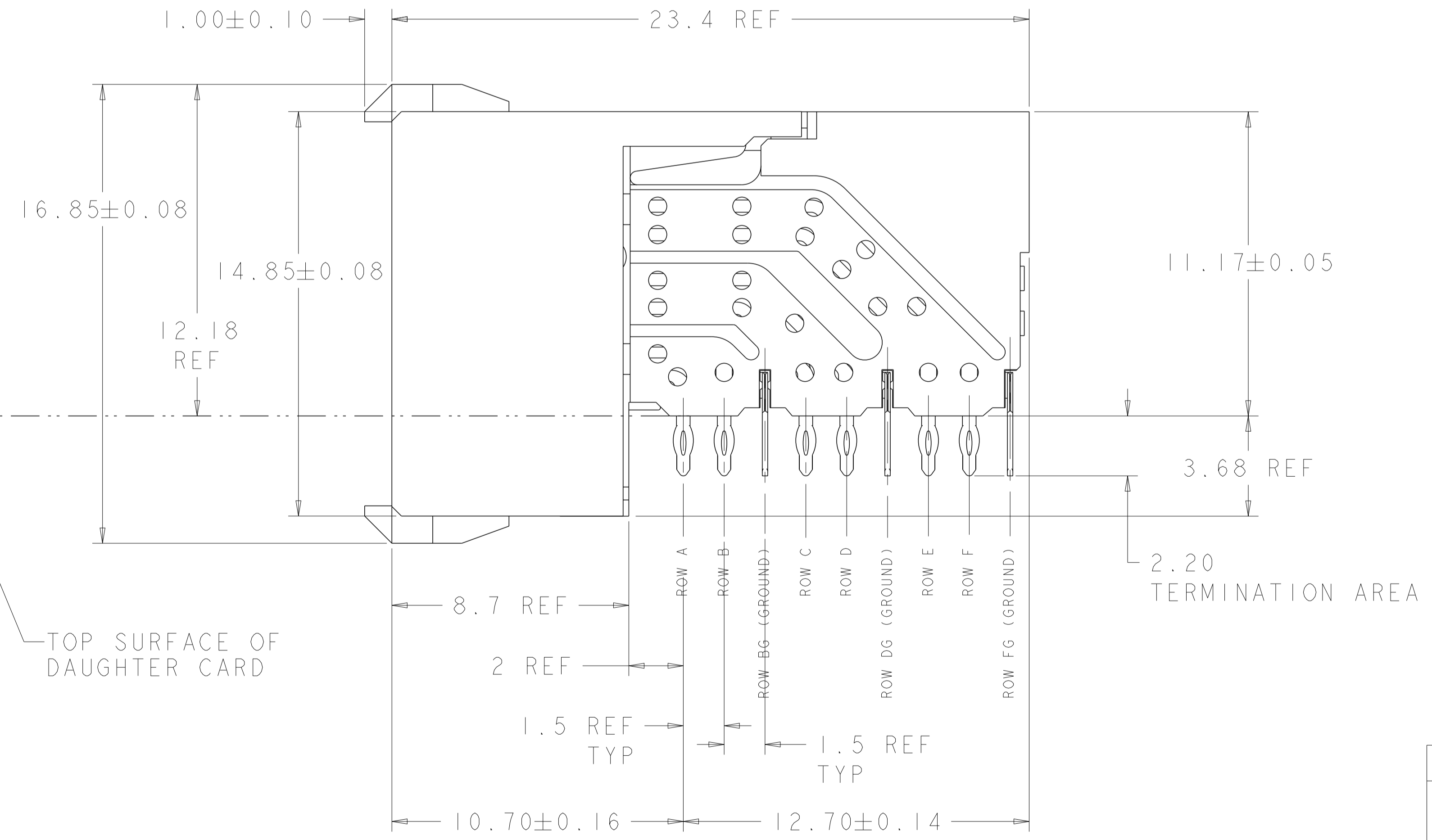
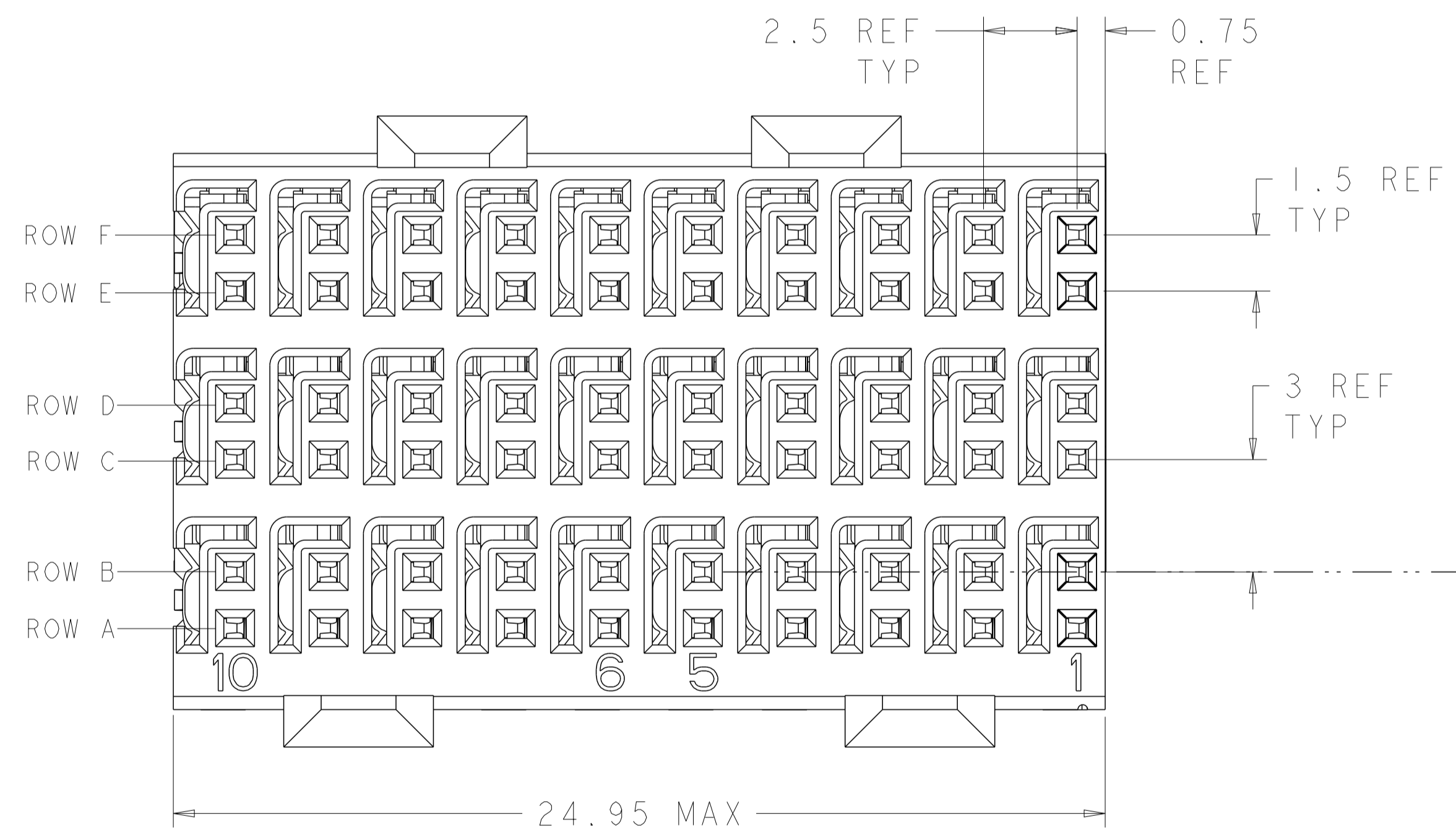


LOC		DIST		REVISIONS			
P	LTN	DESCRIPTION	DATE	DWN	APVD		
C		REV PER ECO-11-007577	13APR2011	RKC	JE		
D		REVISED PER ECO-17-000271	16JAN2017	AP	RP		
E		REVISED PER ECO-17-013112	13SEP2017	AP	RP		

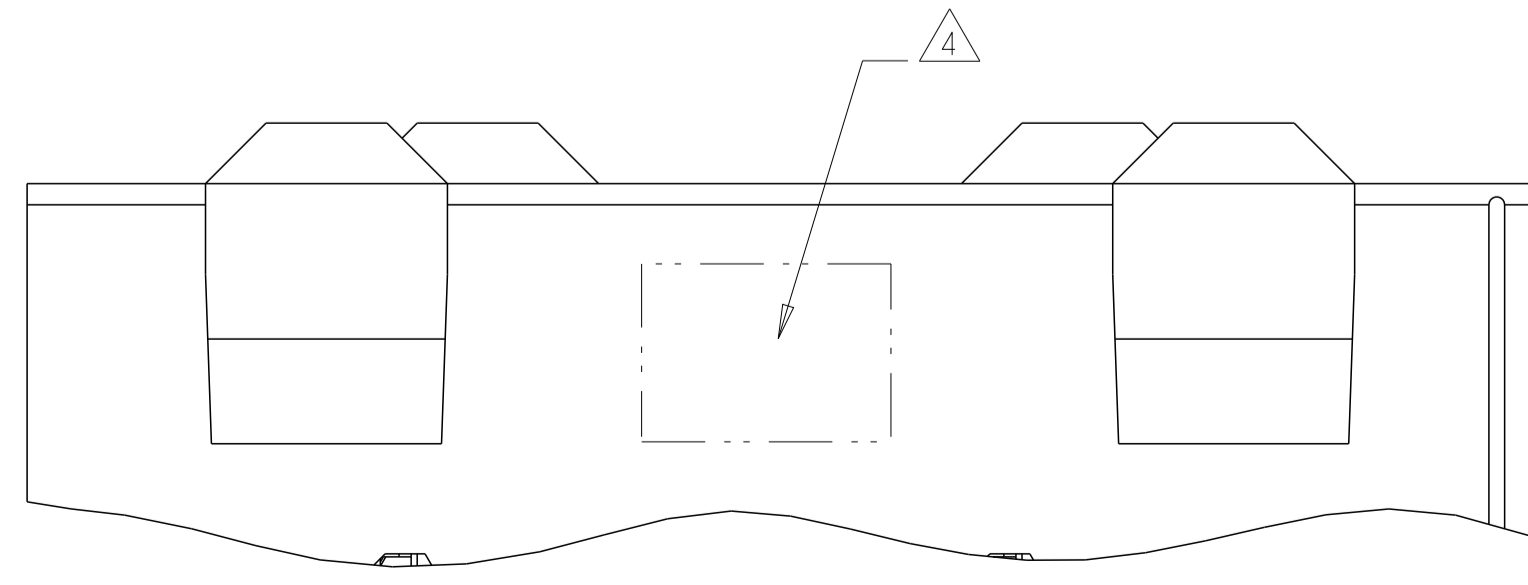


- $\Delta 1$  REFERENCE APPLICATION SPEC 114-13059 FOR RECOMMENDED PLATED THRU HOLE DIAMETER AND PLATING THICKNESSES.
- $\Delta 2$  MATERIAL:  
 SHIELD - PHOSPHOR BRONZE  
 CONTACT - COPPER-NICKEL-SILICON  
 HOUSING, CHICKLET AND CHICKLET COVER - GLASS FILLED POLYESTER, UL 94V-0 RATED.
- $\Delta 3$  FINISH: SIGNAL AND GROUND CONTACTS:  
 MATING AREA: MEETS THE PERFORMANCE REQUIREMENTS OF PRODUCT SPECIFICATION 108-2055; BASED ON TELCORDIA GR-1217-CORE, APPLICATIONS IN UNCONTROLLED ENVIRONMENTS  
 COMPLIANT PIN AREA: 0.5 $\mu$ m MIN MATTE TIN OVER BASE PLATING
- $\Delta 4$  CONNECTOR MARKED WITH 6469081-1 AND DATE CODE IN APPROXIMATE AREA SHOWN.
- $\Delta 5$  DIMENSION APPLIES TO CENTERLINE OF THRU HOLE
- $\Delta 6$  DATUMS AND BASIC DIMENSIONS ESTABLISHED BY CUSTOMER
- 7. CONTACT AREA LUBRICATED WITH BELLCORE APPROVED LUBRICANT. TECHNICAL REFERENCE: GR-1217-CORE, ISSUE 1, NOVEMBER 1995.

RECOMMENDED PC BOARD LAYOUT,  
 DAUGHTER BOARD,  
 COMPONENT SIDE SHOWN  
 SCALE 4:1



TOP SURFACE OF DAUGHTER CARD



1934558-1  
 PART NUMBER

THIS DRAWING IS A CONTROLLED DOCUMENT.		DWN B. CARBO 05OCT2007	TE Connectivity RECEPTACLE ASSEMBLY, 3 PAIR, 25mm, HMZd
DIMENSIONS:		CHK R. PATTERSON 05OCT2007	
mm	0 PLC ±	APVD R. PATTERSON 05OCT2007	NAME
	1 PLC ±	PRODUCT SPEC	APPLICATION SPEC
	2 PLC ±		SIZE CAGE CODE DRAWING NO
	3 PLC ±		RESTRICTED TO
	4 PLC ±		SCALE 8:1 SHEET 1 OF 1 REV E
	5 PLC ±		
	6 PLC ±		
	7 PLC ±		
	8 PLC ±		
	9 PLC ±		
	10 PLC ±		
	ANGLES ±		
	FINISH ±		
MATERIAL		WEIGHT	
$\Delta 2$			
$\Delta 3$			



Компания «ЭлектроПласт» предлагает заключение долгосрочных отношений при поставках импортных электронных компонентов на взаимовыгодных условиях!

Наши преимущества:

- Оперативные поставки широкого спектра электронных компонентов отечественного и импортного производства напрямую от производителей и с крупнейших мировых складов;
- Поставка более 17-ти миллионов наименований электронных компонентов;
- Поставка сложных, дефицитных, либо снятых с производства позиций;
- Оперативные сроки поставки под заказ (от 5 рабочих дней);
- Экспресс доставка в любую точку России;
- Техническая поддержка проекта, помощь в подборе аналогов, поставка прототипов;
- Система менеджмента качества сертифицирована по Международному стандарту ISO 9001;
- Лицензия ФСБ на осуществление работ с использованием сведений, составляющих государственную тайну;
- Поставка специализированных компонентов (Xilinx, Altera, Analog Devices, Intersil, Interpoint, Microsemi, Aeroflex, Peregrine, Syfer, Eurofarad, Texas Instrument, Miteq, Cobham, E2V, MA-COM, Hittite, Mini-Circuits, General Dynamics и др.);

Помимо этого, одним из направлений компании «ЭлектроПласт» является направление «Источники питания». Мы предлагаем Вам помощь Конструкторского отдела:

- Подбор оптимального решения, техническое обоснование при выборе компонента;
- Подбор аналогов;
- Консультации по применению компонента;
- Поставка образцов и прототипов;
- Техническая поддержка проекта;
- Защита от снятия компонента с производства.



#### Как с нами связаться

**Телефон:** 8 (812) 309 58 32 (многоканальный)

**Факс:** 8 (812) 320-02-42

**Электронная почта:** [org@eplast1.ru](mailto:org@eplast1.ru)

**Адрес:** 198099, г. Санкт-Петербург, ул. Калинина, дом 2, корпус 4, литера А.