


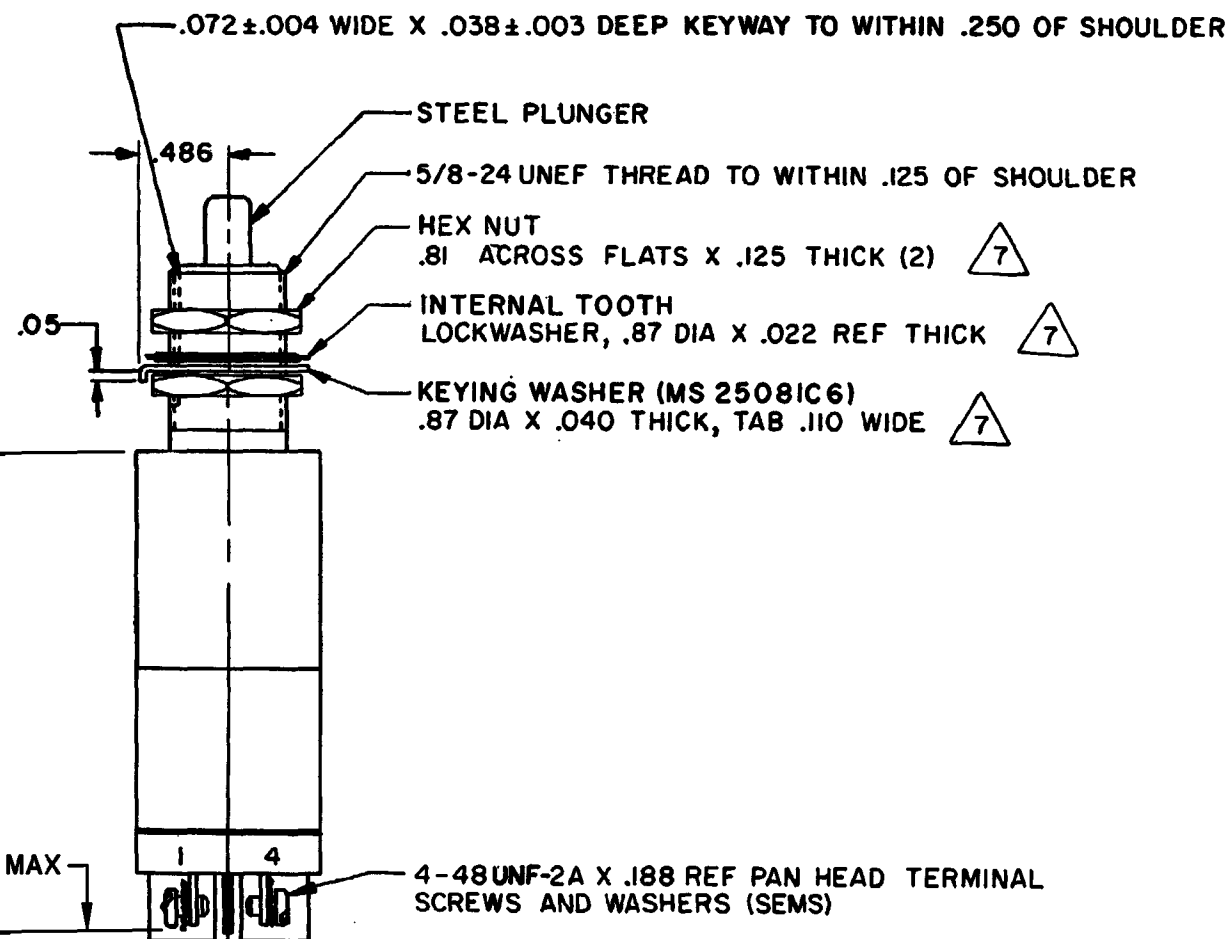
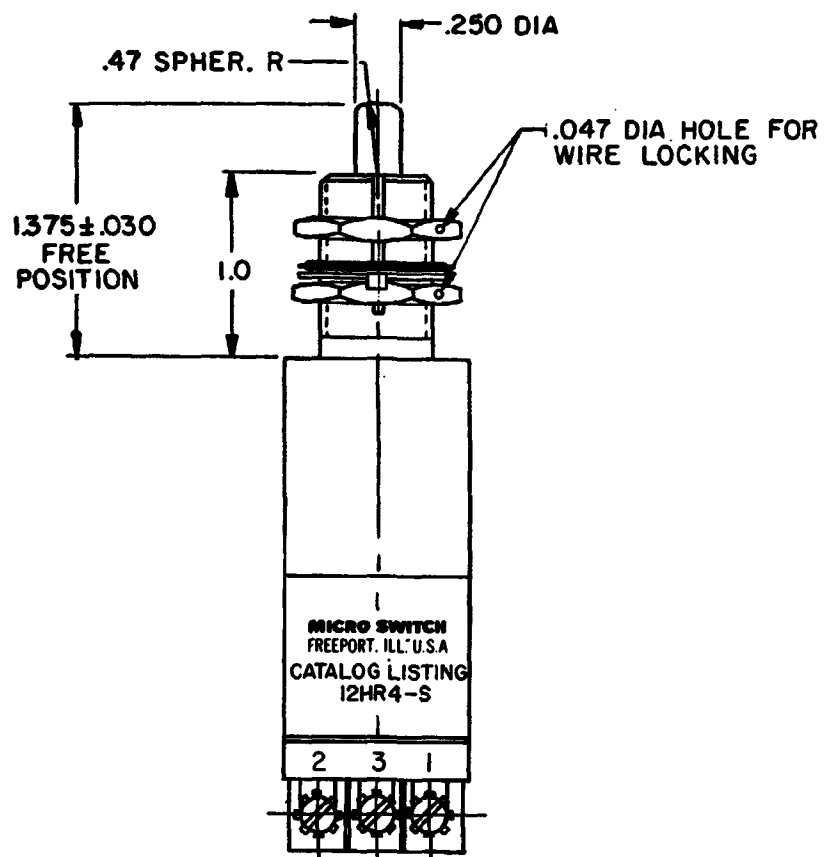
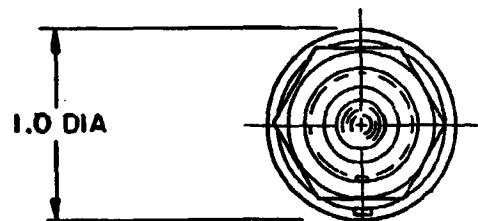
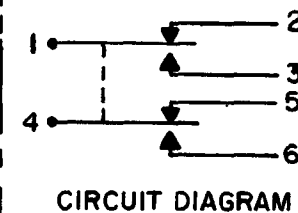
MICRO SWITCH
 FREEPORT ILLINOIS U.S.A.
 A DIVISION OF HONEYWELL
 FED. MFG. CODE 91929

SWITCH-ENCLOSED

CATALOG LISTING
12HR4-S

NOTES

- 1 FOR OPERATION IN TEMPERATURES OF -85°F TO +599°F
- 2 SWITCH SEALED PER MIL-PRF-8805 SYMBOL 5 SWITCH CHAMBER. WATERTIGHT TEST NOT APPLICABLE
- 3 TERMINAL IDENTIFICATION IS SHOWN ON SWITCH ABOVE TERMINALS
- 4 COINCIDENCE OF OPERATING AND RELEASING POINTS .005 INCH OF PLUNGER TRAVEL
- 5 ALL EXPOSED PARTS ARE CORROSION RESISTANT
- 6 CIRCUIT DIAGRAM PERMANENTLY MARKED ON SWITCH HOUSING
- 7  HARDWARE MAY BE PACKAGED UNASSEMBLED PER MIL-PRF-8805



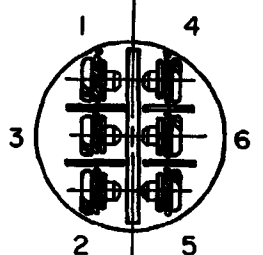
12HR4-S
 PAGE 1 OF 1
 M
 DRAWING NUMBER
 ISSUE 13
 REVISIONS
 A CO 47873 TSM 18 JULY 80
 B CO47277 JAP 5 JAN 81
 C CO93991 MPO 14 DEC 98
 D 0006683 ICC-AP 27 AUG 04
 E 0040376 MPH 04 JUN 08
 FORMTEK FO-88851-A
 DRAWN TSM 18 JULY 80
 CHECK CWA 23 JULY 80
 RELEASE NO. SR-7499
 REPLACES
 CHECK 14 DEC 98
 CHECK 23 JULY 80

THIS DRAWING COVERS A PROPRIETARY ITEM AND IS THE PROPERTY OF MICRO SWITCH, A DIVISION OF HONEYWELL. THIS DRAWING IS NOT TO BE COPIED OR USED WITHOUT THE APPROVAL OF MICRO SWITCH



SCALE FULL	
DO NOT SCALE PRINT	
TOLERANCES APPLY TO DESIGN UNITS. CONVERSIONS ARE ONLY FOR REFERENCE. UNLESS NOTED TOLERANCES ARE:	
DIM.	TOL.
mm	mm/in
NO PLACES	± .008
ONE PLACE	± .018
TWO PLACES	± .028
THREE PLACES	± .038
ANGLES	± .005
DESIGN UNITS	SI METRIC <input type="checkbox"/> US CUSTOMARY <input checked="" type="checkbox"/>
RAW MATERIAL-COMMERCIAL STANDARD MICRO SWITCH STANDARDS APPLY DIMENSIONS ARE TO BE MET BEFORE PROTECTIVE COATINGS ARE APPLIED	
WEIGHT 7 OZ. MAX.	

CHARACTERISTICS	ELECTRICAL DATA
OPERATING FORCE - - - - - 6-12 LBS	CONTACT ARRANGEMENT (2) S P D T
FULL OVERTRAVEL FORCE - - 35 LBS MAX	28 VDC 2A INDUCTIVE 5A RESISTIVE
RELEASE FORCE - - - - - 5 LBS MIN	
PRETRAVEL - - - - - .050 MAX	
DIFFERENTIAL TRAVEL - - - .015 MAX	
OVERTRAVEL - - - - - .250 MIN	





Компания «ЭлектроПласт» предлагает заключение долгосрочных отношений при поставках импортных электронных компонентов на взаимовыгодных условиях!

Наши преимущества:

- Оперативные поставки широкого спектра электронных компонентов отечественного и импортного производства напрямую от производителей и с крупнейших мировых складов;
- Поставка более 17-ти миллионов наименований электронных компонентов;
- Поставка сложных, дефицитных, либо снятых с производства позиций;
- Оперативные сроки поставки под заказ (от 5 рабочих дней);
- Экспресс доставка в любую точку России;
- Техническая поддержка проекта, помощь в подборе аналогов, поставка прототипов;
- Система менеджмента качества сертифицирована по Международному стандарту ISO 9001;
- Лицензия ФСБ на осуществление работ с использованием сведений, составляющих государственную тайну;
- Поставка специализированных компонентов (Xilinx, Altera, Analog Devices, Intersil, Interpoint, Microsemi, Aeroflex, Peregrine, Syfer, Eurofarad, Texas Instrument, Miteq, Cobham, E2V, MA-COM, Hittite, Mini-Circuits, General Dynamics и др.);

Помимо этого, одним из направлений компании «ЭлектроПласт» является направление «Источники питания». Мы предлагаем Вам помощь Конструкторского отдела:

- Подбор оптимального решения, техническое обоснование при выборе компонента;
- Подбор аналогов;
- Консультации по применению компонента;
- Поставка образцов и прототипов;
- Техническая поддержка проекта;
- Защита от снятия компонента с производства.



Как с нами связаться

Телефон: 8 (812) 309 58 32 (многоканальный)

Факс: 8 (812) 320-02-42

Электронная почта: org@eplast1.ru

Адрес: 198099, г. Санкт-Петербург, ул. Калинина, дом 2, корпус 4, литера А.