



RSWF5-PCB | RKWF5-PCB

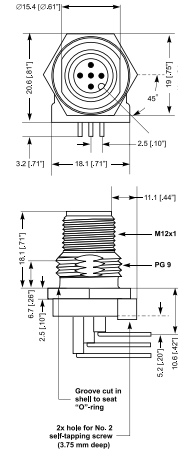


DeviceNet Receptacles, M12 PCB

5-Pole, Male

DeviceNet, 5-pole, male M12 receptacle, 90° PCB mount, PG9 panel cut-out.

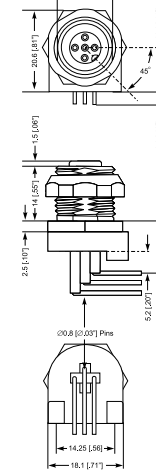
RSWF5-PCB



5-Pole, Female

DeviceNet, 5-pole, female M12 receptacle, 90° PCB mount, PG9 panel cut-out.

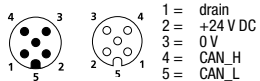
RKWF5-PCB



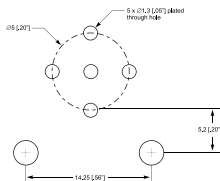
Pin Assignments

Face Views, M12

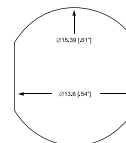
5 pole



Recommended PCB Pattern



Recommended Panel Cutout





Be Certain with Belden

DeviceNet Receptacles, M12 PCB

RSWF5-PCB | RKWF5-PCB

Technical Data

Environmental

Degree of protection IP 67 / NEMA 6P
 Operating temperature range -25°C (-13°F) / +90°C (+194°F)

Materials

Contact Solid, machined brass
 Gold over nickel plating per DN specifications
 Insert RSWF 5-PCB: Nylon, black
 RKWF 5-PCB: PUR, black
 Shell Brass, nickel plated
 Coupling nut Brass, nickel plated

Mechanical

O-ring viton
 PCB mount 5-pin insertion with hole for 2 self-tapping screw in base

Electrical

Current rating 4A
 Voltage rating 250 V

Part Number		Pins	Characteristics
Male	Female		
RSWF5-PCB		5	
	RKWF5-PCB	5	



Компания «ЭлектроПласт» предлагает заключение долгосрочных отношений при поставках импортных электронных компонентов на взаимовыгодных условиях!

Наши преимущества:

- Оперативные поставки широкого спектра электронных компонентов отечественного и импортного производства напрямую от производителей и с крупнейших мировых складов;
- Поставка более 17-ти миллионов наименований электронных компонентов;
- Поставка сложных, дефицитных, либо снятых с производства позиций;
- Оперативные сроки поставки под заказ (от 5 рабочих дней);
- Экспресс доставка в любую точку России;
- Техническая поддержка проекта, помощь в подборе аналогов, поставка прототипов;
- Система менеджмента качества сертифицирована по Международному стандарту ISO 9001;
- Лицензия ФСБ на осуществление работ с использованием сведений, составляющих государственную тайну;
- Поставка специализированных компонентов (Xilinx, Altera, Analog Devices, Intersil, Interpoint, Microsemi, Aeroflex, Peregrine, Syfer, Eurofarad, Texas Instrument, Miteq, Cobham, E2V, MA-COM, Hittite, Mini-Circuits, General Dynamics и др.);

Помимо этого, одним из направлений компании «ЭлектроПласт» является направление «Источники питания». Мы предлагаем Вам помощь Конструкторского отдела:

- Подбор оптимального решения, техническое обоснование при выборе компонента;
- Подбор аналогов;
- Консультации по применению компонента;
- Поставка образцов и прототипов;
- Техническая поддержка проекта;
- Защита от снятия компонента с производства.



Как с нами связаться

Телефон: 8 (812) 309 58 32 (многоканальный)

Факс: 8 (812) 320-02-42

Электронная почта: org@eplast1.ru

Адрес: 198099, г. Санкт-Петербург, ул. Калинина, дом 2, корпус 4, литера А.