

TECHNICAL CHARACTERISTICS

**MATERIAL**  
 INSULATOR MATERIAL: PET (WHITE)  
 SUPPORT TAPE: PET (BLUE)  
 CONTACT MATERIAL: COPPER  
 CONTACT PLATING: TIN  
 QUALITY CLASS: 20 MATING CYCLES MIN.  
 PITCH: 0.50 MM

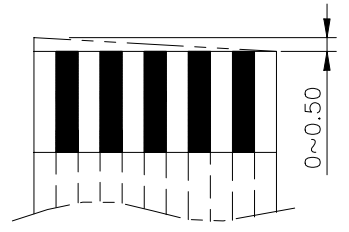
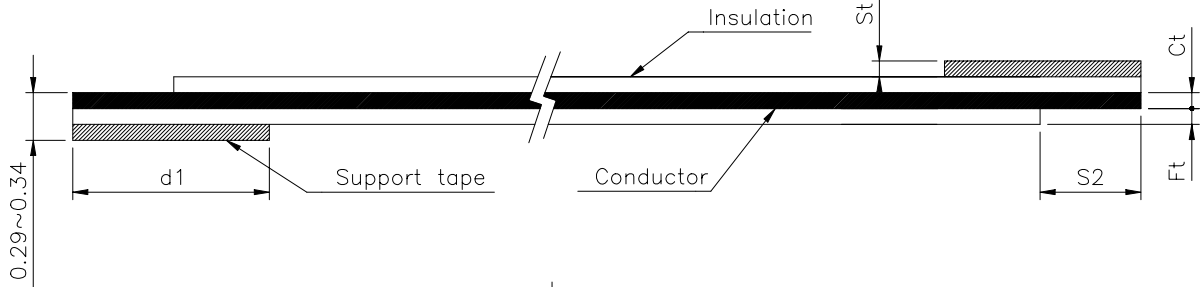
**ENVIRONMENTAL**  
 OPERATING TEMPERATURE: -30°C UP TO 105°C  
 HEAT RESISTANCE: 85°C x 95 HRS  
 FLAMMABILITY RATING UL SUB.758  
 MOISTURE RESISTANCE: 40°C, 95% RH x 96 HRS  
 COMPLIANCE: LEAD FREE AND ROHS

**ELECTRICAL**  
 CURRENT RATING: 0.5A MAX  
 WORKING VOLTAGE: 60V  
 INSULATION RESISTANCE: > 1000 MOHM/M (500 VDC)  
 DIELECTRIC STRENGTH: 500 VAC/MN NO BREAKDOWN  
 CONDUCTOR RESISTANCE: < 0.33 OHM/M  
 CONTACT RESISTANCE: < 20 mA

**MECHANICAL**  
 ELONGATION OF INSULATOR: > 60 TIMES  
 TENSIL STRENGTH OF INSULATION: > 3.5KG/MM<sup>2</sup>  
 FLEXING TEST: 180° > 20 TIMES  
 ABRASION: > 10000 TIMES  
 PULL/OUT: > 20 TIMES

**PACKAGING**  
 BAG

**DIMENSION & TOLERANCE**  
 W = (N+1) x P  
 Pt = (N-1) x P



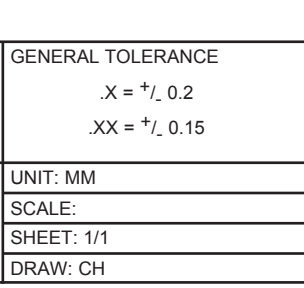
Tolerance of Cutting Tilt

ABBR.	P	L	M	Ct	Cw	S1	S2	D1	D2
VALUE	0.50	200	0.5	0.035	0.3	4.0	4.0	8.0	8.0
TOLER.	±0.005	±3	±0.08	±0.01	±0.02	±1.0	±1.0	±2.0	±2.0

RoHS Compliant			
G			
F			
E			
D	31-MAR-09	TYPE 2	CH
C	19-MAR-09	Ct DIMENSION	CH
B	11-NOV-08	CW DIMENSION	CH
A	11-DEC-07	PDF	EC
REV	DATE	FILE	BY

PROJECTION:	
APPROVAL: RJ	

GENERAL TOLERANCE	
.X = +/- 0.2	
.XX = +/- 0.15	
UNIT: MM	DESCRIPTION: 0.5MM FLAT FLEXIBLE CABLE TYPE 2 L=200MM
SCALE:	
SHEET: 1/1	
DRAW: CH	WERI PART NO: 6877 xx 200 002



DESCRIPTION: 0.5MM FLAT FLEXIBLE CABLE TYPE 2 L=200MM		SIZE <b>A4</b>
WERI PART NO: 6877 xx 200 002		



Компания «ЭлектроПласт» предлагает заключение долгосрочных отношений при поставках импортных электронных компонентов на взаимовыгодных условиях!

Наши преимущества:

- Оперативные поставки широкого спектра электронных компонентов отечественного и импортного производства напрямую от производителей и с крупнейших мировых складов;
- Поставка более 17-ти миллионов наименований электронных компонентов;
- Поставка сложных, дефицитных, либо снятых с производства позиций;
- Оперативные сроки поставки под заказ (от 5 рабочих дней);
- Экспресс доставка в любую точку России;
- Техническая поддержка проекта, помощь в подборе аналогов, поставка прототипов;
- Система менеджмента качества сертифицирована по Международному стандарту ISO 9001;
- Лицензия ФСБ на осуществление работ с использованием сведений, составляющих государственную тайну;
- Поставка специализированных компонентов (Xilinx, Altera, Analog Devices, Intersil, Interpoint, Microsemi, Aeroflex, Peregrine, Syfer, Eurofarad, Texas Instrument, Miteq, Cobham, E2V, MA-COM, Hittite, Mini-Circuits, General Dynamics и др.);

Помимо этого, одним из направлений компании «ЭлектроПласт» является направление «Источники питания». Мы предлагаем Вам помощь Конструкторского отдела:

- Подбор оптимального решения, техническое обоснование при выборе компонента;
- Подбор аналогов;
- Консультации по применению компонента;
- Поставка образцов и прототипов;
- Техническая поддержка проекта;
- Защита от снятия компонента с производства.



#### Как с нами связаться

**Телефон:** 8 (812) 309 58 32 (многоканальный)

**Факс:** 8 (812) 320-02-42

**Электронная почта:** [org@eplast1.ru](mailto:org@eplast1.ru)

**Адрес:** 198099, г. Санкт-Петербург, ул. Калинина, дом 2, корпус 4, литера А.