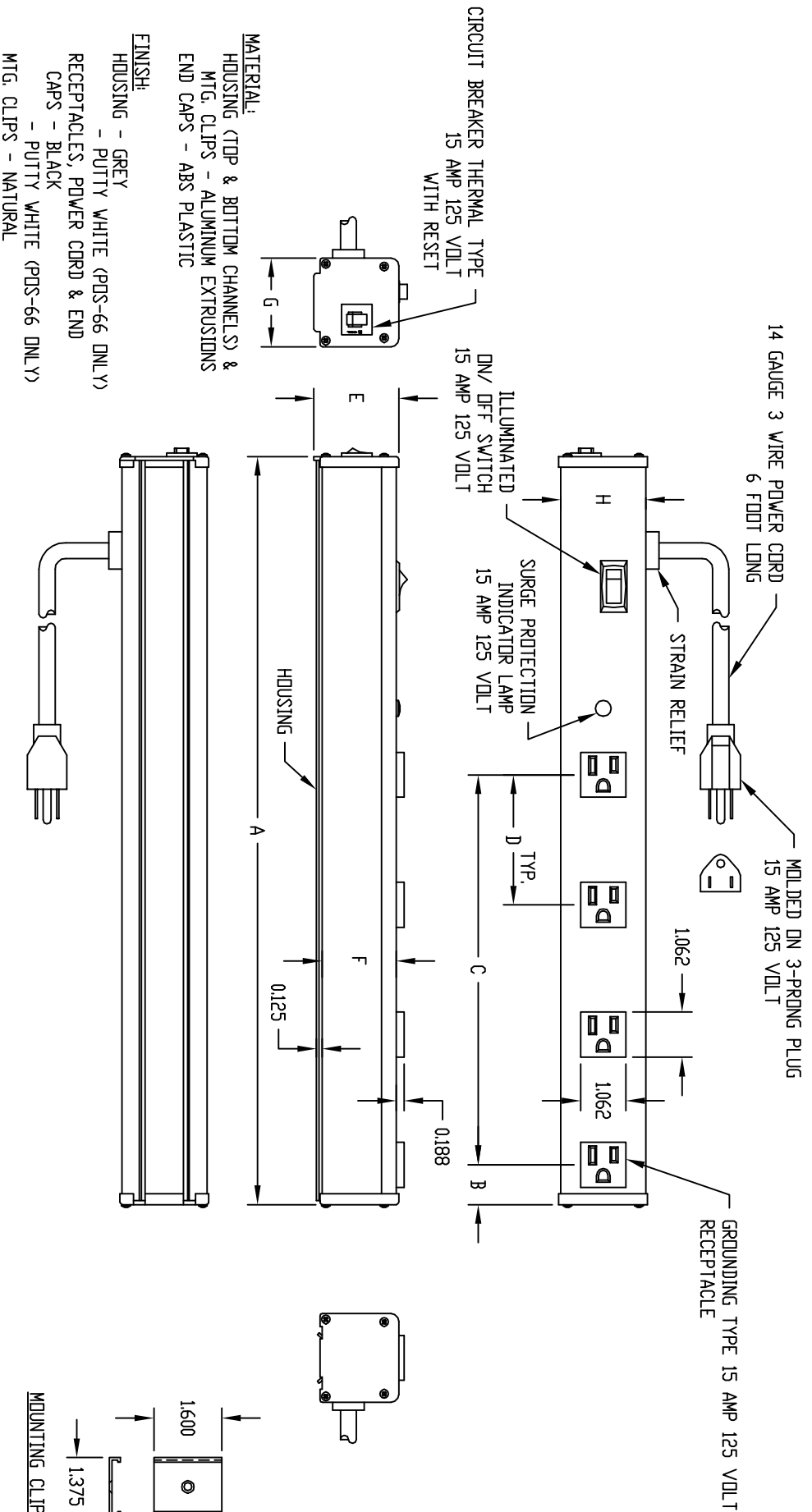


PART NAME

POWER OUTLET STRIP

PART No.

PDS-4-S TO PDS-66



PART NO.	QTY. OF OUTLETS	SURGE SUPPRESSED	A	B	C	D	E	F	G	H	QTY. OF MTG. CLIPS
PDS-4-S	(4)	YES	17.625	0.938	(3) SPACES @ 3.062 = 9.188	3.062	2.000	1.750	2.093	2.000	(2)
PDS-6	(6)	NO	12.250	0.969	(5) SPACES @ 1.250 = 6.250	1.250	1.828	1.563	1.843	1.750	(2)
PDS-7-S	(7)	YES	48.125	4.625	(6) SPACES @ 6.000 = 36.000	6.000	2.000	1.750	2.093	2.000	(2)
PDS-9-S	(9)	YES	60.125	4.625	(8) SPACES @ 6.000 = 48.000	6.000	2.000	1.750	2.093	2.000	(3)
PDS-11-S	(11)	YES	72.125	4.625	(10) SPACES @ 6.000 = 60.000	6.000	2.000	1.750	2.093	2.000	(3)
PDS-66	(6)	YES	13.000	0.969	(5) SPACES @ 1.250 = 6.250	1.250	2.000	1.750	2.093	2.000	(2)



Компания «ЭлектроПласт» предлагает заключение долгосрочных отношений при поставках импортных электронных компонентов на взаимовыгодных условиях!

Наши преимущества:

- Оперативные поставки широкого спектра электронных компонентов отечественного и импортного производства напрямую от производителей и с крупнейших мировых складов;
- Поставка более 17-ти миллионов наименований электронных компонентов;
- Поставка сложных, дефицитных, либо снятых с производства позиций;
- Оперативные сроки поставки под заказ (от 5 рабочих дней);
- Экспресс доставка в любую точку России;
- Техническая поддержка проекта, помощь в подборе аналогов, поставка прототипов;
- Система менеджмента качества сертифицирована по Международному стандарту ISO 9001;
- Лицензия ФСБ на осуществление работ с использованием сведений, составляющих государственную тайну;
- Поставка специализированных компонентов (Xilinx, Altera, Analog Devices, Intersil, Interpoint, Microsemi, Aeroflex, Peregrine, Syfer, Eurofarad, Texas Instrument, Miteq, Cobham, E2V, MA-COM, Hittite, Mini-Circuits, General Dynamics и др.);

Помимо этого, одним из направлений компании «ЭлектроПласт» является направление «Источники питания». Мы предлагаем Вам помощь Конструкторского отдела:

- Подбор оптимального решения, техническое обоснование при выборе компонента;
- Подбор аналогов;
- Консультации по применению компонента;
- Поставка образцов и прототипов;
- Техническая поддержка проекта;
- Защита от снятия компонента с производства.



#### Как с нами связаться

**Телефон:** 8 (812) 309 58 32 (многоканальный)

**Факс:** 8 (812) 320-02-42

**Электронная почта:** [org@eplast1.ru](mailto:org@eplast1.ru)

**Адрес:** 198099, г. Санкт-Петербург, ул. Калинина, дом 2, корпус 4, литера А.