

MICRO SWITCH
 FREEPORT ILLINOIS U.S.A.
 A DIVISION OF HONEYWELL
 FED. MFG. CODE 91829

**SWITCH-TOGGLE
 ABOVE PANEL MOUNT**

CATALOG LISTING
2TP55 SERIES
CHART 1

THIS DRAWING COVERS A PROPRIETARY ITEM AND IS THE PROPERTY OF MICRO SWITCH A DIVISION OF HONEYWELL THIS DRAWING IS NOT TO BE COPIED OR USED WITHOUT THE APPROVAL OF MICRO SWITCH

REPLACES 2TP55 SERIES

RELEASE NO CO-78497

CATALOG LISTING
2TP55 SERIES CHART 1
 PAGE 1 OF 1

ISSUE
M
2

REVISIONS
 A C094414
 G J W
 11 OCT 99

CHECK

CHECK

21 JUN 94

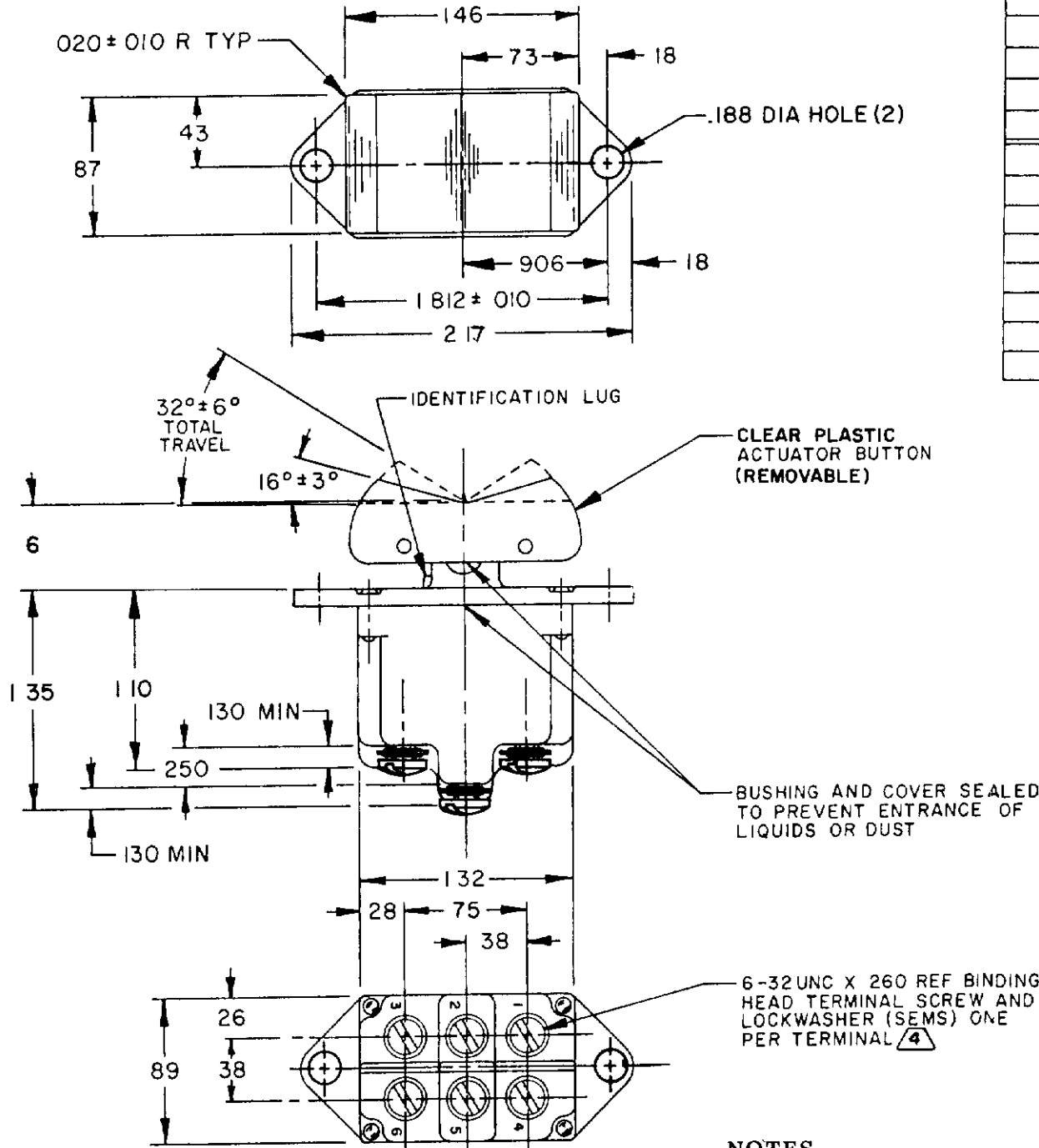
CHECK

21 JUN 94

FORMTEK

DRAWN

JAF



CATALOG LISTING	② CIRCUIT WITH BUTTON IN		
	OPPOSITE LUG SIDE	CENTER	LUG SIDE
2TP55-1	ON	OFF	ON
2TP55-2	ON	NONE	OFF
2TP55-3	ON	NONE	ON
2TP55-2I	ON	OFF	NONE
2TP55-3I	ON	ON	NONE
2TP55-4	ON	NONE	MOM OFF
2TP55-5	ON	OFF	MOM ON
2TP55-6	OFF	NONE	MOM ON
2TP55-7	MOM ON	OFF	MOM ON
2TP55-8	ON	NONE	MOM ON
2TP55-5I	MOM ON	ON	NONE
2TP55-6I	NONE	OFF	MOM ON

15A-125, 250 OR 277 VAC
 1/2HP-125VAC; 1HP-250, 277VAC
 5A-125VAC "L" CODE L191



10A-125, 250, 277 VAC
 1/4HP-125VAC; 1/2HP-250, 277VAC
 3A-125VAC "L" CODE L192



NOTES

- 1 - MICRO SWITCH CATALOG LISTING MARKED ON SIDE OF SWITCH
- ② APPLIES ONLY TO "ON" AND "MOMENTARY ON" POSITIONS
- 3 - THESE SWITCHES WILL WITHSTAND TEMPERATURE OF 160° F
- ④ SCREWS FURNISHED UNASSEMBLED

THIRD ANGLE PROJECTION

SCALE FULL

DO NOT SCALE PRINT

TOLERANCES
 APPLY TO DESIGN UNITS. CONVERSIONS ARE ONLY FOR REFERENCE UNLESS NOTED. TOLERANCES ARE ±

DIM	TOL	DIM	TOL
in	mm/in	in	mm/in
NO PLACES	R	1/16	0.001
ONE PLACE	R R	0.001	0.001
TWO PLACES	R XX	0.0005	0.0005
THREE PLACES	R XXX	0.0002	0.0002

DESIGN UNITS SI METRIC US CUSTOMARY

RAW MATERIAL - COMMERCIAL STANDARD
 MICRO SWITCH STANDARDS APPLY
 DIMENSIONS ARE TO BE MET BEFORE
 PROTECTIVE COATINGS ARE APPLIED

WEIGHT 13 LB EST



Компания «ЭлектроПласт» предлагает заключение долгосрочных отношений при поставках импортных электронных компонентов на взаимовыгодных условиях!

Наши преимущества:

- Оперативные поставки широкого спектра электронных компонентов отечественного и импортного производства напрямую от производителей и с крупнейших мировых складов;
- Поставка более 17-ти миллионов наименований электронных компонентов;
- Поставка сложных, дефицитных, либо снятых с производства позиций;
- Оперативные сроки поставки под заказ (от 5 рабочих дней);
- Экспресс доставка в любую точку России;
- Техническая поддержка проекта, помощь в подборе аналогов, поставка прототипов;
- Система менеджмента качества сертифицирована по Международному стандарту ISO 9001;
- Лицензия ФСБ на осуществление работ с использованием сведений, составляющих государственную тайну;
- Поставка специализированных компонентов (Xilinx, Altera, Analog Devices, Intersil, Interpoint, Microsemi, Aeroflex, Peregrine, Syfer, Eurofarad, Texas Instrument, Miteq, Cobham, E2V, MA-COM, Hittite, Mini-Circuits, General Dynamics и др.);

Помимо этого, одним из направлений компании «ЭлектроПласт» является направление «Источники питания». Мы предлагаем Вам помощь Конструкторского отдела:

- Подбор оптимального решения, техническое обоснование при выборе компонента;
- Подбор аналогов;
- Консультации по применению компонента;
- Поставка образцов и прототипов;
- Техническая поддержка проекта;
- Защита от снятия компонента с производства.



Как с нами связаться

Телефон: 8 (812) 309 58 32 (многоканальный)

Факс: 8 (812) 320-02-42

Электронная почта: org@eplast1.ru

Адрес: 198099, г. Санкт-Петербург, ул. Калинина, дом 2, корпус 4, литера А.