

DEVKIT+ZVL128 QUICK START GUIDE (QSG)

ULTRA-RELIABLE MCUs FOR
INDUSTRIAL AND AUTOMOTIVE



EXTERNAL USE

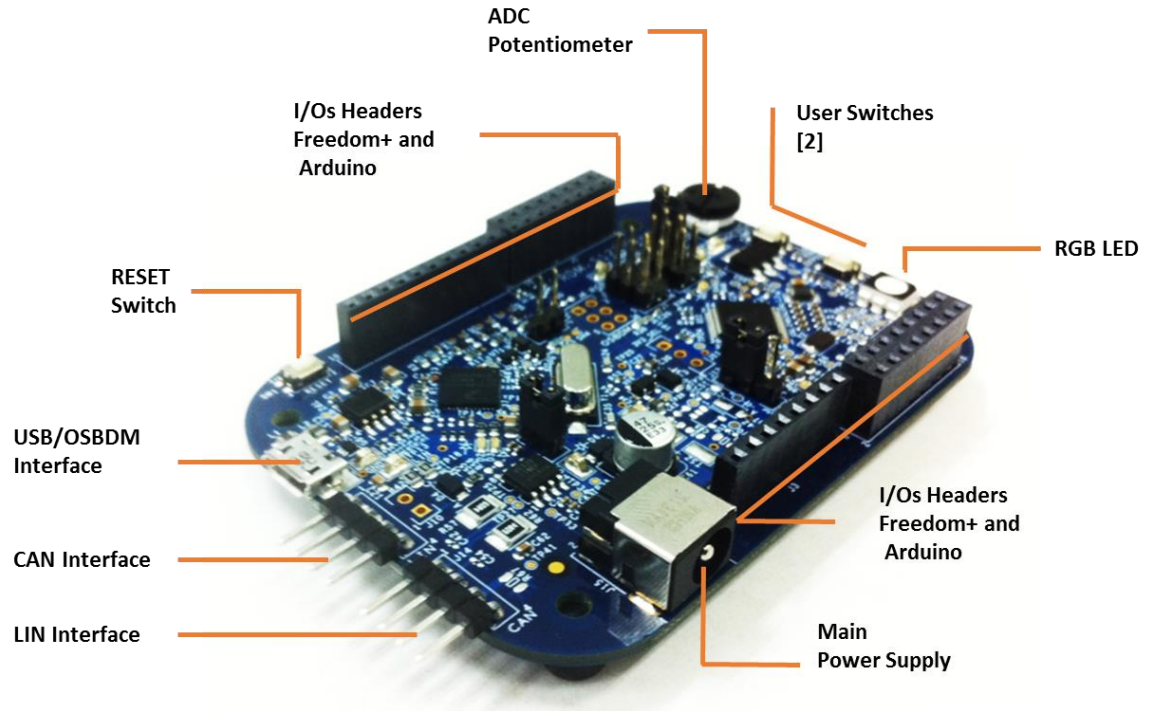


SECURE CONNECTIONS
FOR A SMARTER WORLD

Get to know the DEVKIT-ZVL128

The DEVKIT-ZVL128 is an ultra-low-cost development platform for S12 Microcontrollers.

Features include easy access to all MCU I/O's, a standard-based form factor compatible with the Arduino™ pin layout, providing a broad range of expansion board options, and an USB serial port interface for connection to the IDE, the board has option to be powered via USB or an external power supply.



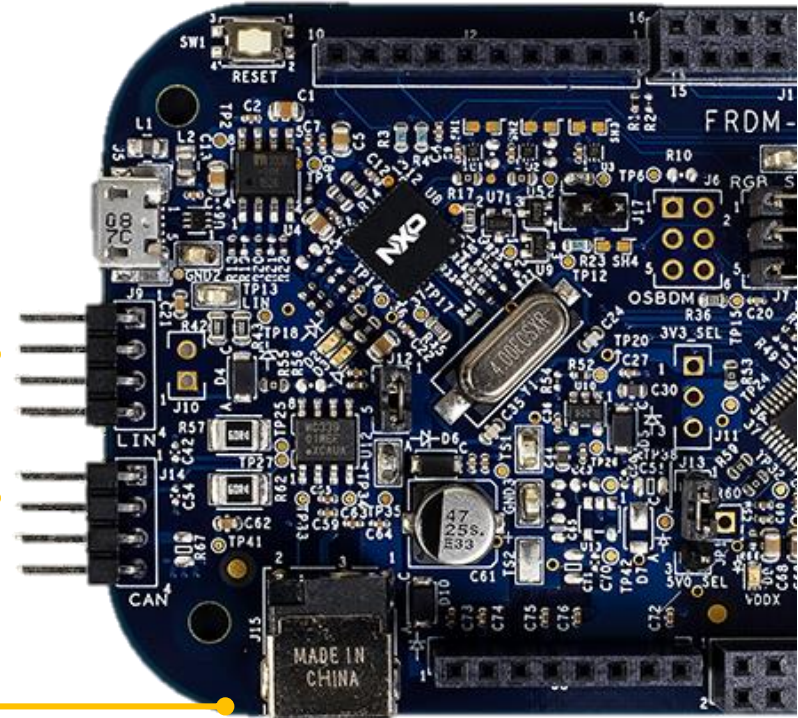
**DEVKIT-ZVL128
Features**

Power Supply and Communications

DESCRIPTION	NAME	PIN
	LIN	J12-01
	VBAT	J12-02
	NC	J12-03
	GND	J12-04

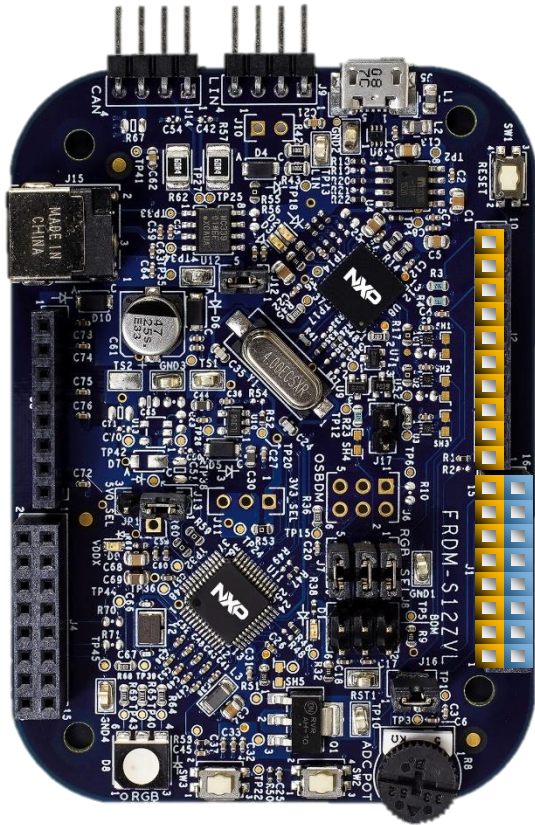
DESCRIPTION	NAME	PIN
	CANH	J8-01
	CANL	J8-02
	VBAT	J8-03
	GND	J8-04

DESCRIPTION	NAME	PIN
	VBAT	J1-01
	GND	J1-03



High-speed CAN interface

Input/Output Connectors



J2

J1

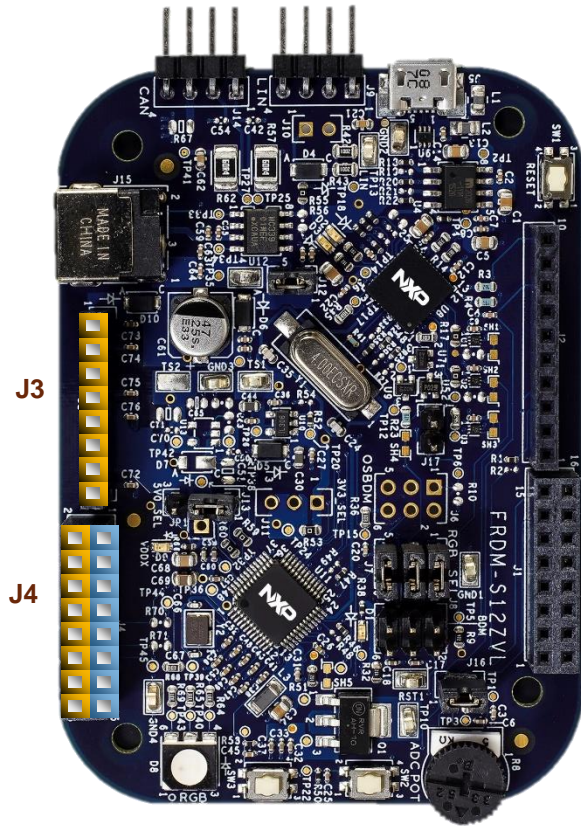
PIN	PORT	FUNCTION	J2
J2-01	PT7	GPIO	■
J2-02	PP7	GPIO	■
J2-03	PS3	SS	■
J2-04	PS1	MOSI	■
J2-05	PS0	MISO	■
J2-06	PS2	SCK	■
J2-07	GND	GND	■
J2-08	PAD0	AN0	■
J2-09	PJ0	SDA	■
J2-10	PJ1	SCL	■

PIN	PORT	FUNCTION	J1	PIN	PORT	FUNCTION
J1-01	PT4	RXD1	■ ■	J1-02	PT2	GPIO
J1-03	PT5	TXD1	■ ■	J1-04	PT3	GPIO
J1-05	PP0	PWM0	■ ■	J1-06	PT6	GPIO
J1-07	PP1	PWM1	■ ■	J1-08		
J1-09	PP2	PWM2	■ ■	J1-10		
J1-11	PP3	PWM3	■ ■	J1-12		
J1-13	PP4	PWM4	■ ■	J1-14		
J1-15	PP5	PWM5	■ ■	J1-16		

Arduino Compatibility

The internal rows of the I/O headers on the DEVKIT-ZVL128 are arranged to fulfill Arduino™ shields compatibility.

Input/Output Connectors



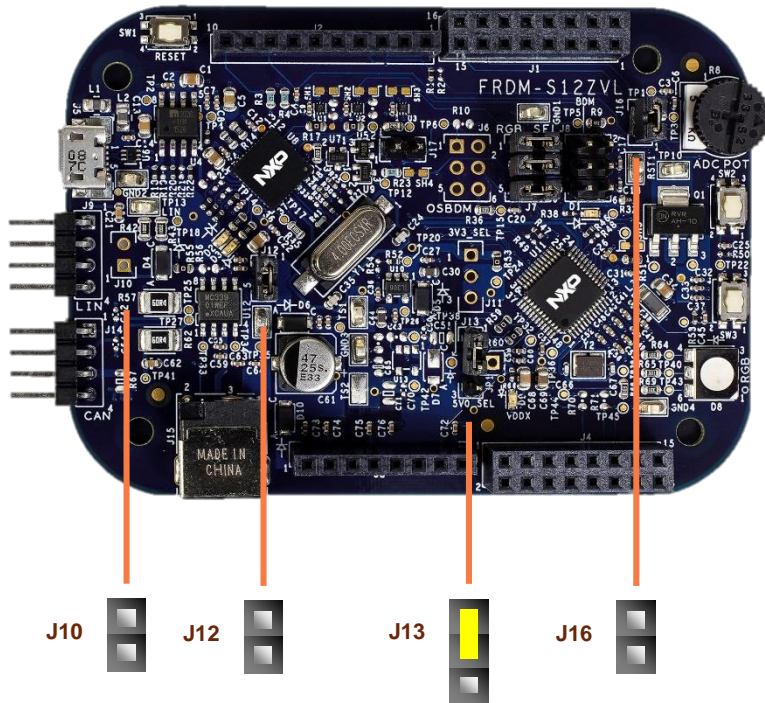
Arduino Compatibility

The internal rows of the I/O headers on the DEVKIT-ZVL128 are arranged to fulfill Arduino™ shields compatibility.

PIN	PORT	FUNCTION	J3
J3-01		VBAT	■
J3-02		VDDX	■
J3-03		RESET_B	■
J3-04		P3V3	■
J3-05		P5V0	■
J3-06		GND	■
J3-07		GND	■
J3-08		VBAT	■

PIN	PORT	FUNCTION	J4	PIN	PORT	FUNCTION
J4-02			■	J4-01	PAD7	AN7
J4-04			■	J4-03	PAD6	AN6
J4-06			■	J4-05	PAD5	AN5
J4-08			■	J4-07	PAD4	AN4
J4-10			■	J4-09	PAD3	AN3/SDA
J4-12	PL0	HVIO	■	J4-11	PAD2	AN2/SCL
J4-14	PAD8	AN8	■	J4-13	PAD1	AN1
J3416	PAD9	AN9	■	J4-15	PAD0	AN0

Default jumpers

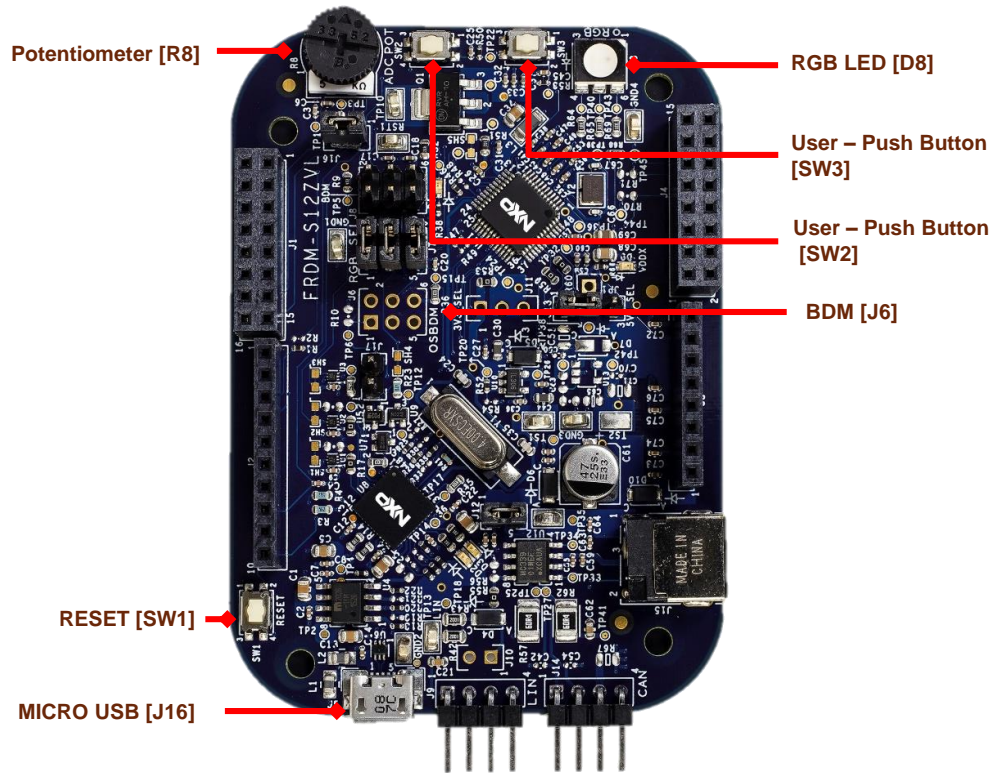


REF	POSITION	DESCRIPTION
J10	OPEN	Enable LIN Master mode
J12	1 - 2	This link connects VLIN[+12V] Input voltage is routed to VSUP
J13	1 - 2	ADC potentiometer is routed to AN0
J16	1 - 2	ADC potentiometer is routed to AN2

CAUTION:

When powered from the USB bus, do not exceed the 500mA maximum allowable current drain. Damage to the target board or host PC may result.

Programming interface and User Peripherals



Peripheral	ID	MCU Port	Description
Buttons	SW2	PP4	User switch (Active high)
	SW3	PP7	User switch (Active high)
	SW1	RESET	RESET Switch
Potentiometers	R8	AN0	Potentiometer connected to ADC port AN0/AN1
LED	D9	PP3	RGB LED - Green
		PP1	RGB LED - Red
		PP5	RGB LED - Blue
	D2	-	OSBDM PWR LED, ON when OSBDM is successfully enumerated as USB device.
	D3	-	OSBDM STATUS LED. ON when OSBDM is successfully transmitting as USB device.
	D9	VDDX	MCU Power LED Indicator. ON when VDDX is regulating to +5V/+3.3V
Communication	D1	RESET	RESET LED Indicator
	J1	-	OSBDM USB
	J11/J9	LIN	LIN Interface
	J23/J2	CANH	CAN Interface

Step-by-Step Installation Instructions

In this quick start guide, you will learn how to set up the **DEVKIT-ZVL128** board and run the default exercise.



1

Install Software and Tools

Install CodeWarrior Development Studio for S12Z 10.6(Eclipse).

2

Connect the USB Cable

Connect one end of the USB cable to the PC and the other end to the mini-B connector on the DEVKIT-ZVL128 board. Allow the PC to automatically configure the USB drivers if needed.

3

Using the Example Project

The pre-loaded example project utilizes the **DEVKIT-ZVL128** potentiometer and the RGB LED. Once the board is plugged in you can adjust the potentiometer and the RGB LEDs should illuminate/de-illuminate in response. Each color will change when the potentiometer position is adjusted.

4

Learn More About the S12ZVL

Read the release notes and documentation on the freescale.com/S12ZVL.

- The Processor Expert graphical initialization software included in your CodeWarrior installation will help reduce your time to market
- CodeWarrior for S12Z with examples

Development Tools Ecosystem

Compilers

- Codewarrior S12Z
- Cosmic

IDE

- Codewarrior
- Cosmic Zap

Programmiers

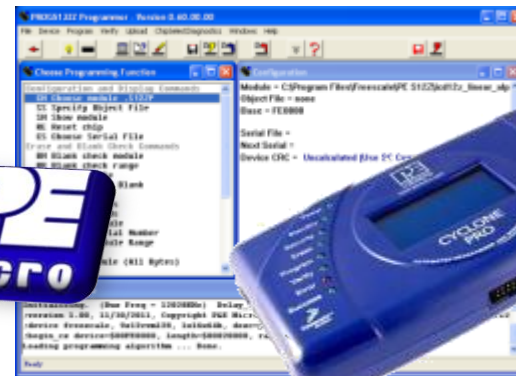
- P&E
- Cyclone Pro Programmer

Debugger

- CW & P&E S12 Debugger
- Cosmic Zap Debugger
- iSYSTEM winIDEA

Support Tools:

- FREEMASTER run time debugger and for instrumentation/calibration





SECURE CONNECTIONS
FOR A SMARTER WORLD



Компания «ЭлектроПласт» предлагает заключение долгосрочных отношений при поставках импортных электронных компонентов на взаимовыгодных условиях!

Наши преимущества:

- Оперативные поставки широкого спектра электронных компонентов отечественного и импортного производства напрямую от производителей и с крупнейших мировых складов;
- Поставка более 17-ти миллионов наименований электронных компонентов;
- Поставка сложных, дефицитных, либо снятых с производства позиций;
- Оперативные сроки поставки под заказ (от 5 рабочих дней);
- Экспресс доставка в любую точку России;
- Техническая поддержка проекта, помощь в подборе аналогов, поставка прототипов;
- Система менеджмента качества сертифицирована по Международному стандарту ISO 9001;
- Лицензия ФСБ на осуществление работ с использованием сведений, составляющих государственную тайну;
- Поставка специализированных компонентов (Xilinx, Altera, Analog Devices, Intersil, Interpoint, Microsemi, Aeroflex, Peregrine, Syfer, Eurofarad, Texas Instrument, Miteq, Cobham, E2V, MA-COM, Hittite, Mini-Circuits, General Dynamics и др.);

Помимо этого, одним из направлений компании «ЭлектроПласт» является направление «Источники питания». Мы предлагаем Вам помощь Конструкторского отдела:

- Подбор оптимального решения, техническое обоснование при выборе компонента;
- Подбор аналогов;
- Консультации по применению компонента;
- Поставка образцов и прототипов;
- Техническая поддержка проекта;
- Защита от снятия компонента с производства.



Как с нами связаться

Телефон: 8 (812) 309 58 32 (многоканальный)

Факс: 8 (812) 320-02-42

Электронная почта: org@eplast1.ru

Адрес: 198099, г. Санкт-Петербург, ул. Калинина, дом 2, корпус 4, литера А.