

PLEASE CHECK WWW.MOLEX.COM FOR LATEST PART INFORMATION

Part Number: [1703403520](#)
Status: **Active**
Overview: [Impact™ Backplane Connector and Cable Assembly System](#)
Description: [Impact™ 85 Ohm Plus 4 Pair, Right Angle Daughtercard, Left Guided, 10 Columns, 120 Circuits, Plated Through Hole Dimension 0.39mm, Keying Orientation E, Lead Free](#)

Documents:

[3D Model](#) [Application Specification AS-76060-990 \(PDF\)](#)
[Drawing \(PDF\)](#) [RoHS Certificate of Compliance \(PDF\)](#)
[Product Specification PS-170540-999 \(PDF\)](#)

Agency Certification

UL E29179

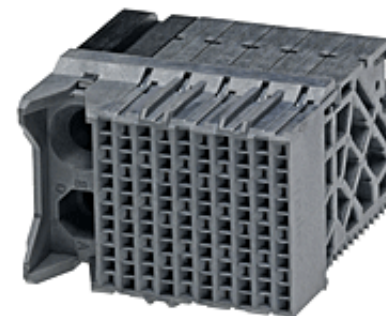
General

Product Family [Backplane Connectors](#)
Series [170340](#)
Application [Conventional, Coplanar, Daughtercard](#)
Component Type [PCB Receptacle](#)
Overview [Impact™ Backplane Connector and Cable Assembly System](#)
Product Name [Impact™](#)
UPC [887191148694](#)

Physical

Circuits (Loaded) 120
Circuits (maximum) 120
Color - Resin Gray
Durability (mating cycles max) 200
First Mate / Last Break No
Flammability 94V-0
Guide to Mating Part Yes
Keying to Mating Part Yes
Material - Metal [High Performance Alloy \(HPA\)](#)
Material - Plating Mating Gold
Material - Plating Termination Tin
Material - Resin [High Temperature Thermoplastic](#)
Net Weight 17.349/g
Number of Columns 10
Number of Pairs 4
Number of Rows 12
Orientation [Right Angle](#)
PC Tail Length 1.20mm
PCB Locator No
PCB Retention None
PCB Thickness - Recommended 1.00mm
Packaging Type [Tray](#)
Pitch - Mating Interface 1.35mm, 1.90mm
Pitch - Termination Interface 1.35mm, 1.90mm
Plating min - Mating 0.762µm
Polarized to PCB No
Stackable No
Surface Mount Compatible (SMC) No
Temperature Range - Operating -55°C to +85°C
Termination Interface: Style [Through Hole - Compliant Pin](#)

Electrical



Series image - Reference only

EU ELV

Not Relevant

EU RoHS

Compliant

REACH SVHC

Contains SVHC(2014 December 17): No

Halogen-Free

Status

Low-Halogen

Need more information on product environmental compliance?

Email productcompliance@molex.com
Please visit the [Contact Us](#) section for any non-product compliance questions.

China ROHS

ELV

Green Image

Not Relevant

Search Parts in this Series

[170340](#) Series

Mates With

[170335](#) [Impact™ 85 Ohm Plus Vertical Header](#)

Application Tooling | FAQ

Tooling specifications and manuals are found by selecting the products below. Crimp Height Specifications are then contained in the Application Tooling Specification document.

Global

Description

Product #

Daughter Card

[0622018641](#)

Module Installation

Press-In Tool

| | |
|-------------------------------|-----------------|
| Current - Maximum per Contact | 0.75A |
| Data Rate | 25.0 Gbps |
| Impedance | 85# |
| Shield Type | N/A |
| Shielded | No |
| Voltage - Maximum | 30V AC (RMS)/DC |

Solder Process Data

| | |
|-----------------------------|-----|
| Lead-freeProcess Capability | N/A |
|-----------------------------|-----|

Material Info**Reference - Drawing Numbers**

| | |
|---------------------------|-----------------|
| Application Specification | AS-76060-990 |
| Electrical Model Document | EE-170340-001 |
| Product Specification | PS-170540-999 |
| S-Parameter Model | SP-170340-001 |
| Sales Drawing | SD-170340-0002 |
| Symbol/Footprint Data | SYM-170340-3520 |

This document was generated on 07/01/2015

PLEASE CHECK WWW.MOLEX.COM FOR LATEST PART INFORMATION



Компания «ЭлектроПласт» предлагает заключение долгосрочных отношений при поставках импортных электронных компонентов на взаимовыгодных условиях!

Наши преимущества:

- Оперативные поставки широкого спектра электронных компонентов отечественного и импортного производства напрямую от производителей и с крупнейших мировых складов;
- Поставка более 17-ти миллионов наименований электронных компонентов;
- Поставка сложных, дефицитных, либо снятых с производства позиций;
- Оперативные сроки поставки под заказ (от 5 рабочих дней);
- Экспресс доставка в любую точку России;
- Техническая поддержка проекта, помощь в подборе аналогов, поставка прототипов;
- Система менеджмента качества сертифицирована по Международному стандарту ISO 9001;
- Лицензия ФСБ на осуществление работ с использованием сведений, составляющих государственную тайну;
- Поставка специализированных компонентов (Xilinx, Altera, Analog Devices, Intersil, Interpoint, Microsemi, Aeroflex, Peregrine, Syfer, Eurofarad, Texas Instrument, Miteq, Cobham, E2V, MA-COM, Hittite, Mini-Circuits, General Dynamics и др.);

Помимо этого, одним из направлений компании «ЭлектроПласт» является направление «Источники питания». Мы предлагаем Вам помощь Конструкторского отдела:

- Подбор оптимального решения, техническое обоснование при выборе компонента;
- Подбор аналогов;
- Консультации по применению компонента;
- Поставка образцов и прототипов;
- Техническая поддержка проекта;
- Защита от снятия компонента с производства.



Как с нами связаться

Телефон: 8 (812) 309 58 32 (многоканальный)

Факс: 8 (812) 320-02-42

Электронная почта: org@eplast1.ru

Адрес: 198099, г. Санкт-Петербург, ул. Калинина, дом 2, корпус 4, литера А.