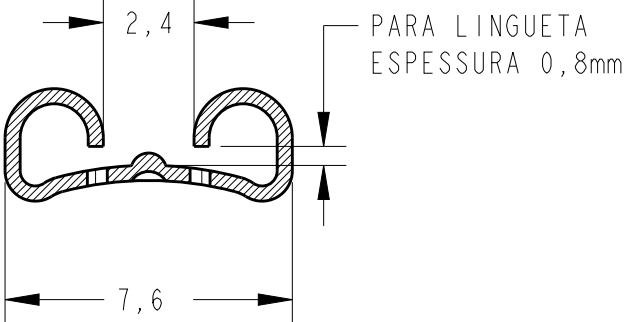
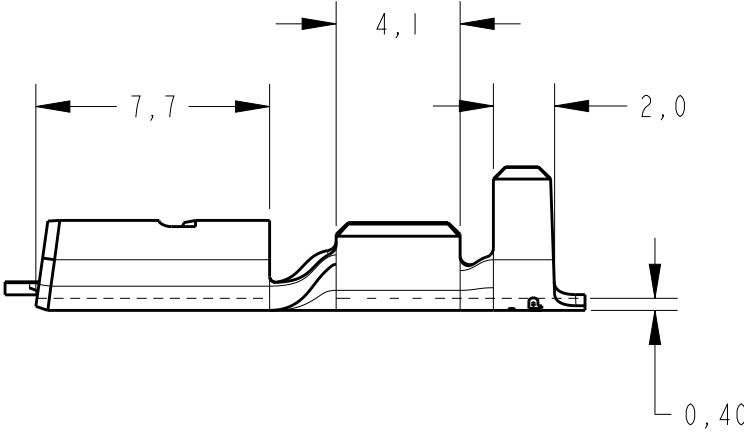
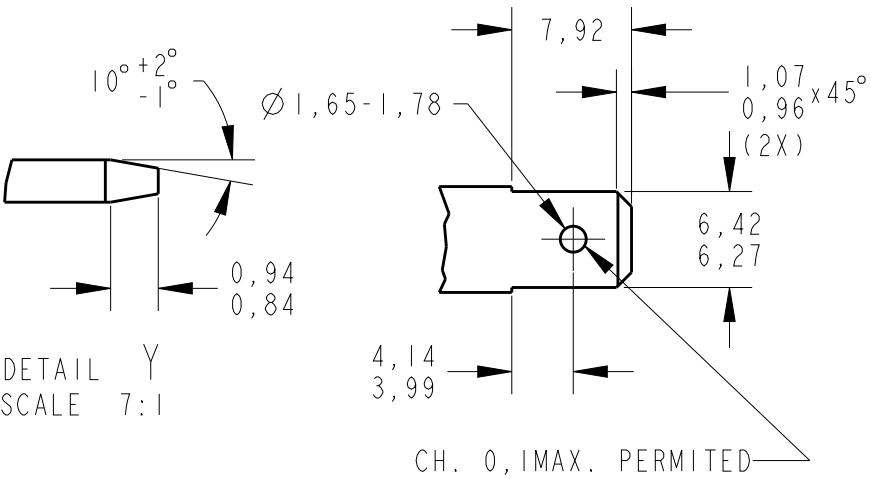


SECTION B-B  
SCALE 5:1

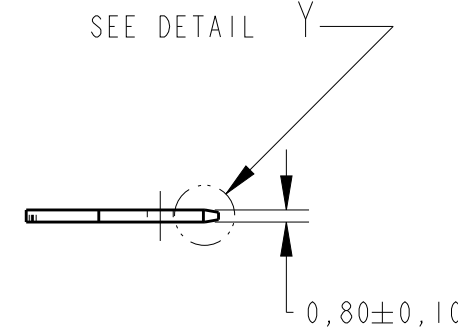
SECTION A-A  
SCALE 5:1



SECTION X-X  
SCALE 5:1



DETAIL Y  
SCALE 7:1



SEE DETAIL Y

**TEST TAB**  
BR-6-058-1  
MATERIAL: AÇO RÁPIDO

PART NUMBER	1º INSERÇÃO MÁX. (N)	1º EXTRAÇÃO MÍN. (N)	10º EXTRAÇÃO MÍN. (N)
444334 -1	40	50	20
444334 -2	40	50	20
444334 -3	40	70	20
444334 -4	40	70	20

INS. RANGE	WIRE RANGE
Ø 2,3-3,3mm	0,3-0,8mm <sup>2</sup>

ESTANHADO / TIN PLATED	LATÃO / BRASS	444334 -4
—	LATÃO / BRASS	444334 -3
ESTANHADO / TIN PLATED	LATÃO / BRASS	444334 -2
—	LATÃO / BRASS	444334 -1
FINISH	MATERIAL	PART NUMBER

THIS DRAWING IS A CONTROLLED DOCUMENT.

DIMENSIONS:  
mm

TOLERANCES UNLESS OTHERWISE SPECIFIED:

0 PLC	±0,3
1 PLC	±0,3
2 PLC	±0,3
3 PLC	±0,3
4 PLC	±0,3
ANGLES	±1°

MATERIAL

SEE TABLE

FINISH

SEE TABLE

DWN  
NCLAPRESA  
CHK  
JRGOLDSCHMIDT  
APVD  
DAO LIVEIRA

12JUL2012  
12JUL2012  
12JUL2012

PRODUCT SPEC  
108-37034

APPLICATION SPEC  
-

WEIGHT  
-

Customer Drawing

SCALE  
-

SHEET  
1

OF  
1

REV  
C5

TE Connectivity

NAME  
-

SIZE  
A3

CAGE CODE  
00779

DRAWING NO  
C-444334

RESTRICTED TO  
-



Компания «ЭлектроПласт» предлагает заключение долгосрочных отношений при поставках импортных электронных компонентов на взаимовыгодных условиях!

Наши преимущества:

- Оперативные поставки широкого спектра электронных компонентов отечественного и импортного производства напрямую от производителей и с крупнейших мировых складов;
- Поставка более 17-ти миллионов наименований электронных компонентов;
- Поставка сложных, дефицитных, либо снятых с производства позиций;
- Оперативные сроки поставки под заказ (от 5 рабочих дней);
- Экспресс доставка в любую точку России;
- Техническая поддержка проекта, помощь в подборе аналогов, поставка прототипов;
- Система менеджмента качества сертифицирована по Международному стандарту ISO 9001;
- Лицензия ФСБ на осуществление работ с использованием сведений, составляющих государственную тайну;
- Поставка специализированных компонентов (Xilinx, Altera, Analog Devices, Intersil, Interpoint, Microsemi, Aeroflex, Peregrine, Syfer, Eurofarad, Texas Instrument, Miteq, Cobham, E2V, MA-COM, Hittite, Mini-Circuits, General Dynamics и др.);

Помимо этого, одним из направлений компании «ЭлектроПласт» является направление «Источники питания». Мы предлагаем Вам помощь Конструкторского отдела:

- Подбор оптимального решения, техническое обоснование при выборе компонента;
- Подбор аналогов;
- Консультации по применению компонента;
- Поставка образцов и прототипов;
- Техническая поддержка проекта;
- Защита от снятия компонента с производства.



#### Как с нами связаться

**Телефон:** 8 (812) 309 58 32 (многоканальный)

**Факс:** 8 (812) 320-02-42

**Электронная почта:** [org@eplast1.ru](mailto:org@eplast1.ru)

**Адрес:** 198099, г. Санкт-Петербург, ул. Калинина, дом 2, корпус 4, литера А.