

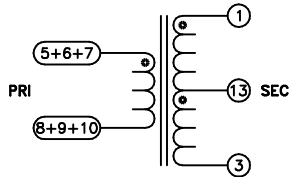
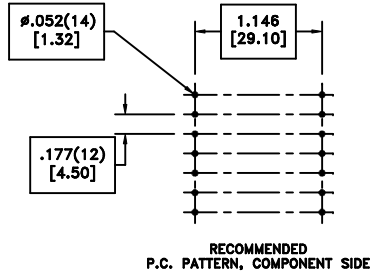
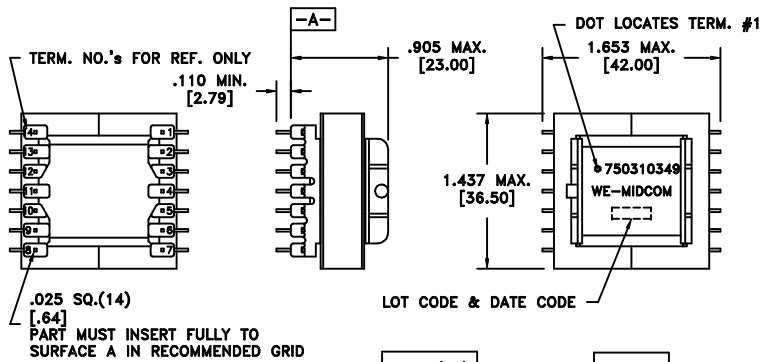
CUSTOMER TERMINAL	RoHS	LEAD(Pb)-FREE
Sn100%	Yes	Yes

more than you expect



**ELECTRICAL SPECIFICATIONS @ 25°C unless otherwise noted:**

PARAMETER	TEST CONDITIONS	VALUE
D.C. RESISTANCE	7-8 tie(5+6+7, 8+9+10), @20°C	0.010 ohms max.
D.C. RESISTANCE	1-3 @20°C	0.500 ohms max., 0.120 typ.
INDUCTANCE	7-8 tie(5+6+7, 8+9+10), 50kHz, 10mVAC, Ls	5.0uH ±10%
SATURATION CURRENT @85°C	20% rolloff from initial	25ADC
CONTINUOUS CURRENT	40°C temp rise from ambient	18A
LEAKAGE INDUCTANCE	7-8 tie(1+3, 5+6+7, 8+9+10), 100kHz, 1.0VAC, Ls	100nH max.
DIELECTRIC	PRI-SEC 1250VAC, 1 second	1000VAC, 1 minute
TURNS RATIO	(13-3):(1-13)	1:1, ±1%
TURNS RATIO	(1-3):(5-10)	10:1, ±1%
TURNS RATIO	(1-3):(6-9)	10:1, ±1%
TURNS RATIO	(1-3):(7-8)	10:1, ±1%



REV.	DATE	Packaging Specifications Method: Tray PKG-0838 www.we-online.com/midcom	
6B	8/11		
6A	2/09	SEE REVISION SHEET FOR	REVISION LEVEL

Tolerances unless otherwise specified:  
 Angles: ±1°      Decimals: ±.005 [.13]  
 Fractions: ±1/64      Footprint: ±.001 [.03]

This drawing is dual dimensioned. Dimensions in brackets are in millimeters.

DRAWING TITLE  
**TRANSFORMER**

eiSos p/n: 750310349

PART NO.  
**750310349**

compliant RoHS  
 SPECIFICATION SHEET 1 OF 1



Компания «ЭлектроПласт» предлагает заключение долгосрочных отношений при поставках импортных электронных компонентов на взаимовыгодных условиях!

Наши преимущества:

- Оперативные поставки широкого спектра электронных компонентов отечественного и импортного производства напрямую от производителей и с крупнейших мировых складов;
- Поставка более 17-ти миллионов наименований электронных компонентов;
- Поставка сложных, дефицитных, либо снятых с производства позиций;
- Оперативные сроки поставки под заказ (от 5 рабочих дней);
- Экспресс доставка в любую точку России;
- Техническая поддержка проекта, помощь в подборе аналогов, поставка прототипов;
- Система менеджмента качества сертифицирована по Международному стандарту ISO 9001;
- Лицензия ФСБ на осуществление работ с использованием сведений, составляющих государственную тайну;
- Поставка специализированных компонентов (Xilinx, Altera, Analog Devices, Intersil, Interpoint, Microsemi, Aeroflex, Peregrine, Syfer, Eurofarad, Texas Instrument, Miteq, Cobham, E2V, MA-COM, Hittite, Mini-Circuits, General Dynamics и др.);

Помимо этого, одним из направлений компании «ЭлектроПласт» является направление «Источники питания». Мы предлагаем Вам помощь Конструкторского отдела:

- Подбор оптимального решения, техническое обоснование при выборе компонента;
- Подбор аналогов;
- Консультации по применению компонента;
- Поставка образцов и прототипов;
- Техническая поддержка проекта;
- Защита от снятия компонента с производства.



#### Как с нами связаться

**Телефон:** 8 (812) 309 58 32 (многоканальный)

**Факс:** 8 (812) 320-02-42

**Электронная почта:** [org@eplast1.ru](mailto:org@eplast1.ru)

**Адрес:** 198099, г. Санкт-Петербург, ул. Калинина, дом 2, корпус 4, литера А.