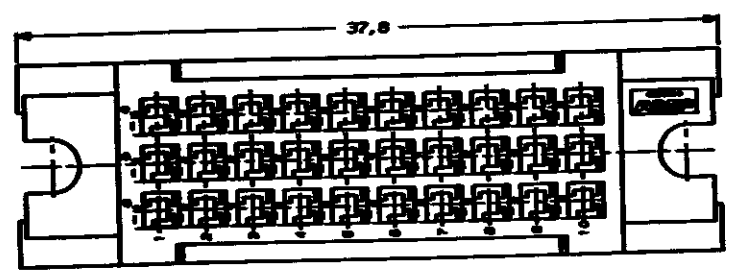
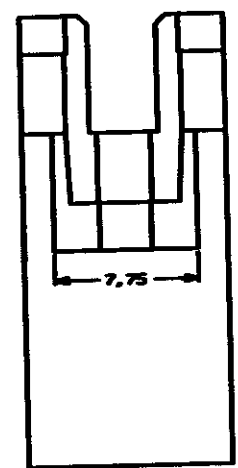
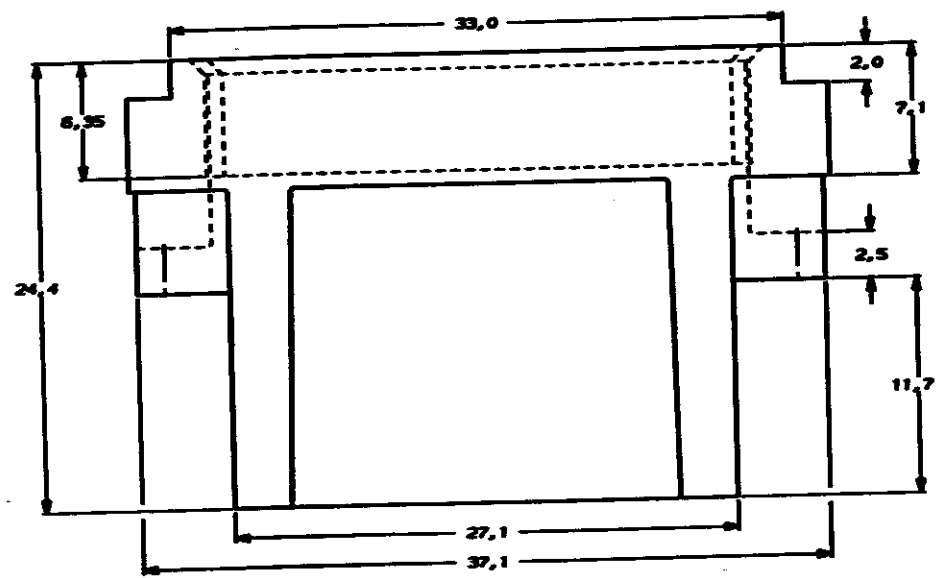
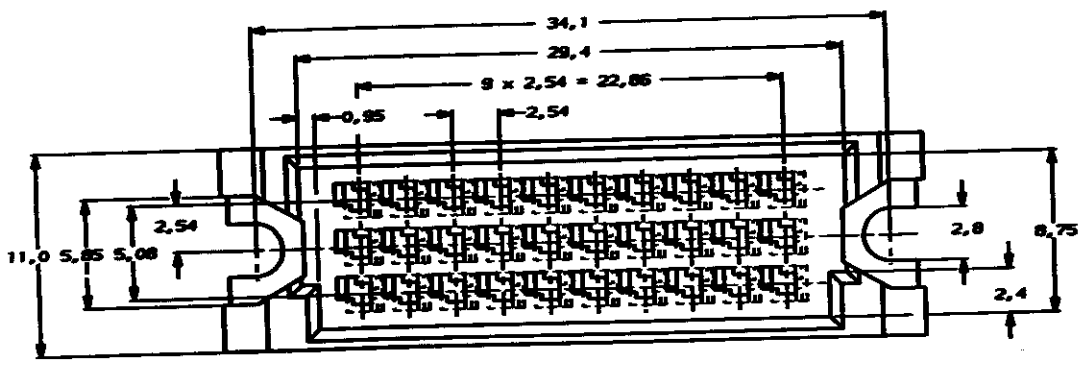


DO NOT SCALE
DIMENSIONS IN mm

METRIC



DOC. CENTRE
06 DEC. 1991

GREY		GLASSFILLED POLYESTER		100594-1	
COLOUR		MATERIAL		PARTNUMBER	
-	-	-	-	CUSTOMER DRAWING	
-	-	-	-	BY AMP-HOLLAND B.V.	
-	-	-	-	COPYRIGHT © 1988 AMP-HOLLAND B.V.	
-	-	-	-	ALL RIGHTS RESERVED. AMP PRODUCTS MAY BE	
-	-	-	-	REGISTERED IN U.S. AND FOREIGN AND/OR PATENTS PENDING.	
-	-	-	-	THIS DRAWING IS UNPUBLISHED	
-	-	-	-	UNLESS INDICATED OTHERWISE	
AMP		AMP-HOLLAND B.V.		The Netherlands	
30 POS. I.E.C. TYPE 'C'		MALE COSI HOUSING			
REV. 0	R1	0	1	1	A2
C-100594					



Компания «ЭлектроПласт» предлагает заключение долгосрочных отношений при поставках импортных электронных компонентов на взаимовыгодных условиях!

Наши преимущества:

- Оперативные поставки широкого спектра электронных компонентов отечественного и импортного производства напрямую от производителей и с крупнейших мировых складов;
- Поставка более 17-ти миллионов наименований электронных компонентов;
- Поставка сложных, дефицитных, либо снятых с производства позиций;
- Оперативные сроки поставки под заказ (от 5 рабочих дней);
- Экспресс доставка в любую точку России;
- Техническая поддержка проекта, помощь в подборе аналогов, поставка прототипов;
- Система менеджмента качества сертифицирована по Международному стандарту ISO 9001;
- Лицензия ФСБ на осуществление работ с использованием сведений, составляющих государственную тайну;
- Поставка специализированных компонентов (Xilinx, Altera, Analog Devices, Intersil, Interpoint, Microsemi, Aeroflex, Peregrine, Syfer, Eurofarad, Texas Instrument, Miteq, Cobham, E2V, MA-COM, Hittite, Mini-Circuits, General Dynamics и др.);

Помимо этого, одним из направлений компании «ЭлектроПласт» является направление «Источники питания». Мы предлагаем Вам помощь Конструкторского отдела:

- Подбор оптимального решения, техническое обоснование при выборе компонента;
- Подбор аналогов;
- Консультации по применению компонента;
- Поставка образцов и прототипов;
- Техническая поддержка проекта;
- Защита от снятия компонента с производства.



Как с нами связаться

Телефон: 8 (812) 309 58 32 (многоканальный)

Факс: 8 (812) 320-02-42

Электронная почта: org@eplast1.ru

Адрес: 198099, г. Санкт-Петербург, ул. Калинина, дом 2, корпус 4, литера А.