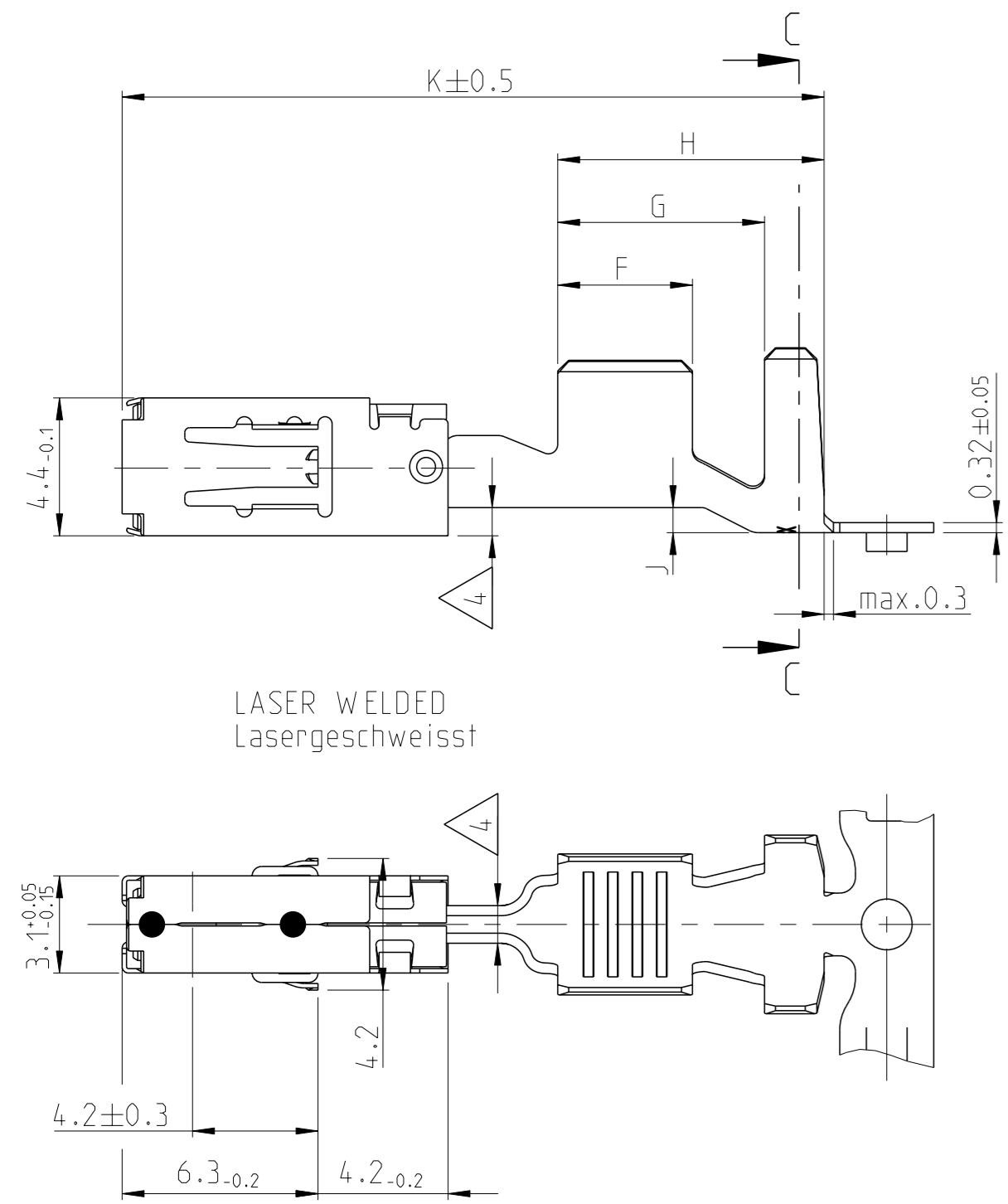
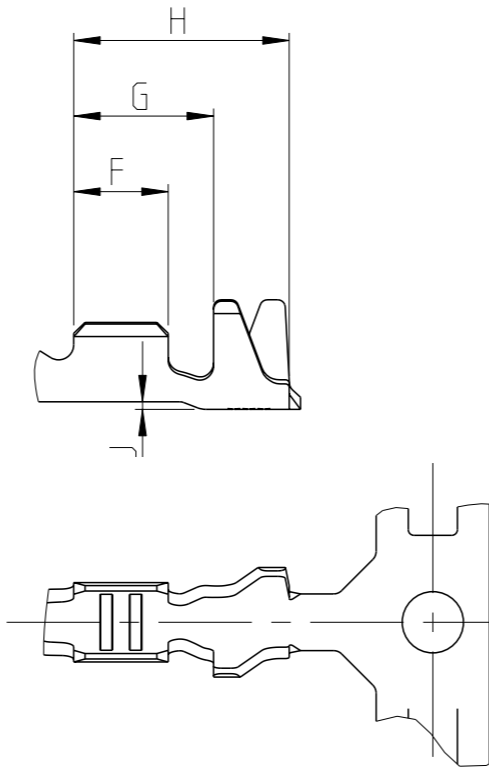


STANDARD CRIMP

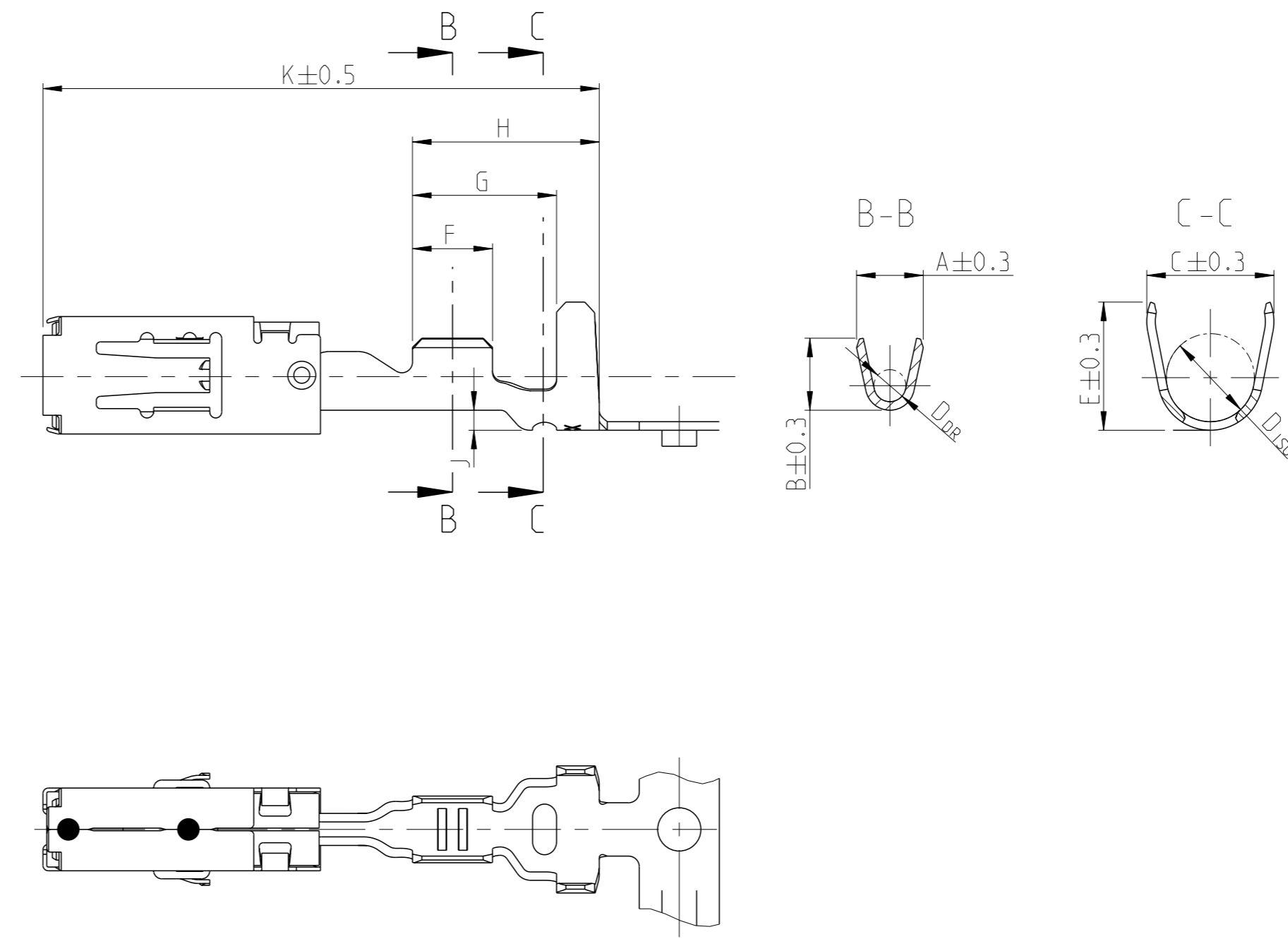


LASER WELDED
Lasergeschweisst

ONLY FOR WIRE SIZE RANGE
Nur fuer DGB
0.2 ... 0.5 mm²



SINGLE WIRE SEAL Einzeldichtungssystem



REVISIONS				
#	DATE	DESCRIPTION	DATE	APPROVED
J8		DRAWING MISTAKE CORRECTED ECR-14-001420	30JAN2014	Abt Leim
J9		DRAWING MISTAKE CORRECTED ECR-14-003309	05MAR2014	Bren Leim
J10		ECR-14-010789	18JUL2014	Joas Leim
J11		NOTE 8 ADDED. TABLE UPDATE WITH PNs 1-...-4	17MAY2017	MAH. SBEC

NOTES:
Bemerkungen:

- MATING PART SEE INTERFACE DRAWING
TE-NO.: 114-18230-002
Gegenstecker nach Ausfuehrungsvorschrift
TE-Nr.: 114-18230-002

- △ SURFACE:
- PRE TIN PLATED 1 TO 3 µm
 - GOLD PLATED MIN. 2 µm (ONLY CONTACT AREA)
 - SILVER PLATED 3 TO 5 µm (ONLY CONTACT AREA)
- Oberflaeche:
- verzinkt 1 bis 3 µm
 - vergoldet min. 2 µm (nur Kontaktzone)
 - versilbert 3 bis 5 µm (nur Kontaktzone)

- DOUBLE CRIMPS ARE ONLY POSSIBLE WITH APPLICATORS AUTHORIZED BY TE (NO HAND TOOL) SUITABLE TOOLS ON REQUEST
Doppelanschlaege sind nur mit von TE zugelassenen Anschlagwerkzeugen moeglich (keine Handzangen) passende Werkzeuge auf Anfrage

- △ GAUGE INSPECTION
Lehrenpruefung

- DETAILS OF DESIGN ARE LEFT TO MANUFACTURER
Einzelheiten der Ausfuehrung bleiben dem Hersteller ueberlassen

- ONLY GERMAN LANGUAGE VERSION SHALL BE BINDING
Massgebend ist der deutsche Text

- PUNCHING OIL RAZIOL CLF 11 SG
Stanzool:

- △ 1-...-4 NOT TO BE USED FOR NEW APPLICATIONS. SUPERSEDED BY 1-...-3
1-...-4 nicht fuer Neuanwendungen benutzen. Ersetzt durch 1-...-3

VERSION	Ausfuehrung	ORDER-NO. STRIP-FORM	Bestell-Nr. Bandware	REV	MATERIAL	BODY	SPRING	SURFACE	OBERFLAECHEN	WIRE SIZE RANGE	INSULATION DIAMETER	CRIMP DIMENSIONS / Crimpabmessungen mm											WEIGHT	SINGLE WIRE SEAL	TE CONNECTIVITY NO.	APPLICATION TOOLS		
												A	B	D _{DR}	C	E	D _{ISO}	F	G	H	J	K					g	
		1-1719506-3		A				SILVER PLATED versilbert		12 AWG	3.0 - 3.8	4.0	4.2	2.0	5.0	5.0	3.5	3.5	5.9	7.5	0.8	21.0	0.59	828905-1	828922-1			
		1-1719506-1		A				PRE TIN PLATED verzinkt																				
		1-968859-4		E				SILVER PLATED versilbert		4	3.4 - 3.7	4.5	4.7	2.3	6.0	6.0	4.3	4.3	6.9	8.5	1.25	22.6	0.65	828985-1	828986-1			
		1-968859-3		E				SILVER PLATED versilbert																				
		1-968859-2		-				GOLD PLATED vergoldet																				
		1-968859-1		E				PRE TIN PLATED verzinkt																				
		1-968857-4		E				SILVER PLATED versilbert		1.5	2.2 - 3.0	3.6	3.8	1.7	5.0	5.0	3.5	3.5	5.9	7.5	0.8	21.0	0.58	828905-1	828922-1			
		1-968857-3		E				SILVER PLATED versilbert																				
		1-968857-2		D				GOLD PLATED vergoldet		2.5	3.0																	
		1-968857-1		E				PRE TIN PLATED verzinkt																				
		1-968855-4		E				SILVER PLATED versilbert		0.5	1.4 - 2.1	2.5	2.7	1.2	4.8	4.8	3.3	3.0	5.4	7.0	0.75	21.0	0.54	828904-1	828922-1			
		1-968855-3		E				SILVER PLATED versilbert																				
		1-968855-2		E				GOLD PLATED vergoldet		1.0	2.1																	
		1-968855-1		E				PRE TIN PLATED verzinkt																				
		1-968882-3		E				SILVER PLATED versilbert		0.2	1.2 - 1.4	2.1	2.1	0.8	4.5	4.5	3.2	2.5	4.9	6.5	0.75	21.0	0.52	828904-1	828922-1			
		1-968882-2		E				GOLD PLATED vergoldet																				
		1-968882-1		E				PRE TIN PLATED verzinkt		0.5	1.4																	
		1-968853-3		E				SILVER PLATED versilbert		4	2.7 - 3.7	4.5	4.7	2.3	5.7	5.9	3.3	4.3	6.6	8.5	0.8	22.6	0.65	-	-			
		1-968853-2		-				GOLD PLATED vergoldet																				
		1-968853-1		E				PRE TIN PLATED verzinkt																				
		1-968851-3		E				SILVER PLATED versilbert		1.5	2.2 - 3.0	3.6	3.8	1.7	4.6	4.8	2.6	3.5	5.1	6.7	0.3	20.2	0.56	-	-			
		1-968851-2		E				GOLD PLATED vergoldet		2.5	3.0																	
		1-968851-1		E				PRE TIN PLATED verzinkt																				
		1-968849-3		E				SILVER PLATED versilbert		0.5	1.4 - 2.1	2.5	2.7	1.2	3.3	3.5	1.8	3.0	4.6	6.2	0.2	20.2	0.51	-	-			
		1-968849-2		E				GOLD PLATED vergoldet																				
		1-968849-1		E				PRE TIN PLATED verzinkt		1.0	2.1																	
		1-968880-3		E				SILVER PLATED versilbert		0.2	1.2 - 1.4	2.1	2.1	0.8	2.9	2.9	1.4	2.5	3.7	5.7	0.2	20.2	0.48	-	-			
		1-968880-2		-				GOLD PLATED vergoldet																				
		1-968880-1		E				PRE TIN PLATED verzinkt		0.5	1.4																	

SEE APPLICATION SPECIFICATION 114-18148
siehe Verarbeitungsspezifikation 114-18148

THIS DRAWING IS A CONTROLLED DOCUMENT.		OWN S. Blidar	ZZSEP97	TE Connectivity PRODUCT GROUP DRAWING FOR Tabellenzeichnung fuer AMP MCP 2.8	
DIMENSIONS: mm		CHK G. Hotea	ZZSEP97		
TOLERANCES UNLESS OTHERWISE SPECIFIED: ±0.2		APVD J. Woller	ZZSEP97	NAME	
MATERIAL		APPLICATION SPEC		SIZE	
FINISH		WEIGHT		SCALE	
CUSTOMER DRAWING		SCALE 5:1		SHEET 1 OF 1	



Компания «ЭлектроПласт» предлагает заключение долгосрочных отношений при поставках импортных электронных компонентов на взаимовыгодных условиях!

Наши преимущества:

- Оперативные поставки широкого спектра электронных компонентов отечественного и импортного производства напрямую от производителей и с крупнейших мировых складов;
- Поставка более 17-ти миллионов наименований электронных компонентов;
- Поставка сложных, дефицитных, либо снятых с производства позиций;
- Оперативные сроки поставки под заказ (от 5 рабочих дней);
- Экспресс доставка в любую точку России;
- Техническая поддержка проекта, помощь в подборе аналогов, поставка прототипов;
- Система менеджмента качества сертифицирована по Международному стандарту ISO 9001;
- Лицензия ФСБ на осуществление работ с использованием сведений, составляющих государственную тайну;
- Поставка специализированных компонентов (Xilinx, Altera, Analog Devices, Intersil, Interpoint, Microsemi, Aeroflex, Peregrine, Syfer, Eurofarad, Texas Instrument, Miteq, Cobham, E2V, MA-COM, Hittite, Mini-Circuits, General Dynamics и др.);

Помимо этого, одним из направлений компании «ЭлектроПласт» является направление «Источники питания». Мы предлагаем Вам помощь Конструкторского отдела:

- Подбор оптимального решения, техническое обоснование при выборе компонента;
- Подбор аналогов;
- Консультации по применению компонента;
- Поставка образцов и прототипов;
- Техническая поддержка проекта;
- Защита от снятия компонента с производства.



Как с нами связаться

Телефон: 8 (812) 309 58 32 (многоканальный)

Факс: 8 (812) 320-02-42

Электронная почта: org@eplast1.ru

Адрес: 198099, г. Санкт-Петербург, ул. Калинина, дом 2, корпус 4, литера А.