

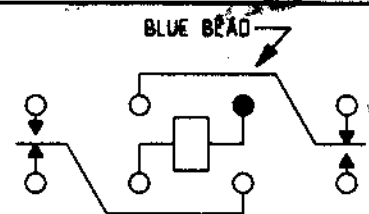
REV. 0

DCO 17683

COIL: @ 25°C	
RESISTANCE	310 OHMS ±10%
NOMINAL VOLTAGE	12.0 VDC
MUST OPERATE	5.6 VDC
MUST RELEASE	3.35 VDC MAX. 0.55 VDC MIN

ENVIRONMENT:	
VIBRATION	10 Hz TO 2500 Hz @ 20 g's
SHOCK	50 g's 11 MS. DURATION
TEMPERATURE	-65 °C TO +125 °C
NOTES:	OPERATE 6 MS MAX
	RELEASE 5 MS MAX
	CONTACT BOUNCE 2 MS MAX

CUSTOMER DATA SHEET



TERMINAL VIEW

CONTACT RATING:	2 AMPS 28 VDC
	0.1 AMP 115 VAC RESISTIVE 0.5 AMPS
	28 VDC INDUCTIVE 100,000 OPERATIONS

DR. B.D. 02JUL03 CK. *WBS 7/2/03*

**CII Technologies**  
advanced control electronic solutions

CUST. QPL  
CUST. NO. M39016/44-026L REV. \_\_\_\_\_

"HMS" RELAY

HMS1201S110L



Компания «ЭлектроПласт» предлагает заключение долгосрочных отношений при поставках импортных электронных компонентов на взаимовыгодных условиях!

Наши преимущества:

- Оперативные поставки широкого спектра электронных компонентов отечественного и импортного производства напрямую от производителей и с крупнейших мировых складов;
- Поставка более 17-ти миллионов наименований электронных компонентов;
- Поставка сложных, дефицитных, либо снятых с производства позиций;
- Оперативные сроки поставки под заказ (от 5 рабочих дней);
- Экспресс доставка в любую точку России;
- Техническая поддержка проекта, помощь в подборе аналогов, поставка прототипов;
- Система менеджмента качества сертифицирована по Международному стандарту ISO 9001;
- Лицензия ФСБ на осуществление работ с использованием сведений, составляющих государственную тайну;
- Поставка специализированных компонентов (Xilinx, Altera, Analog Devices, Intersil, Interpoint, Microsemi, Aeroflex, Peregrine, Syfer, Eurofarad, Texas Instrument, Miteq, Cobham, E2V, MA-COM, Hittite, Mini-Circuits, General Dynamics и др.);

Помимо этого, одним из направлений компании «ЭлектроПласт» является направление «Источники питания». Мы предлагаем Вам помощь Конструкторского отдела:

- Подбор оптимального решения, техническое обоснование при выборе компонента;
- Подбор аналогов;
- Консультации по применению компонента;
- Поставка образцов и прототипов;
- Техническая поддержка проекта;
- Защита от снятия компонента с производства.



#### Как с нами связаться

**Телефон:** 8 (812) 309 58 32 (многоканальный)

**Факс:** 8 (812) 320-02-42

**Электронная почта:** [org@eplast1.ru](mailto:org@eplast1.ru)

**Адрес:** 198099, г. Санкт-Петербург, ул. Калинина, дом 2, корпус 4, литера А.