

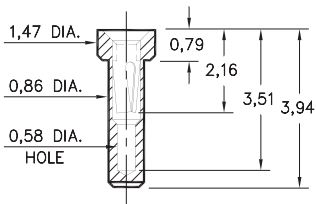
PIN RECEPTACLES

**FOR 0,38 - 0,51 DIAMETER PINS (#1 CONTACT)
AND 0,38 - 0,56 DIAMETER PINS (#2 CONTACT)
(SEE SPECIFIC CONTACT RANGE ON PAGE 251)**

0548

0548-0-15-XX-21-XX-10-0

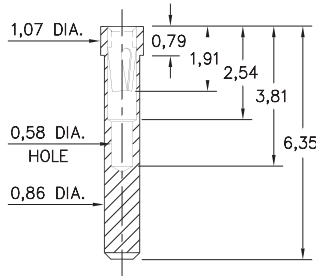
Solder mount in 0,91 min. mounting hole



8975

8975-0-15-XX-21-XX-10-0

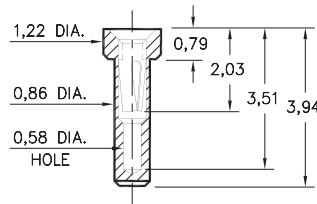
Solder mount in 0,91 min. mounting hole



3016

3016-0-15-XX-21-XX-10-0

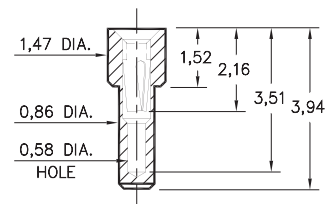
Solder mount in 0,91 min. mounting hole



9548

9548-0-15-XX-21-XX-10-0

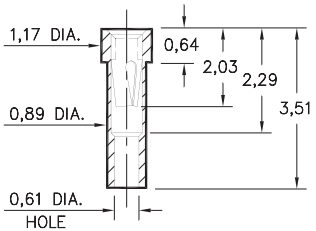
Solder mount in 0,91 min. mounting hole



8637

8637-0-15-XX-21-XX-10-0

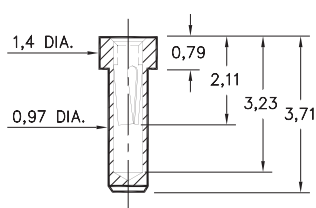
Solder mount in 0,94 min. mounting hole



1407

1407-0-15-XX-11-XX-10-0

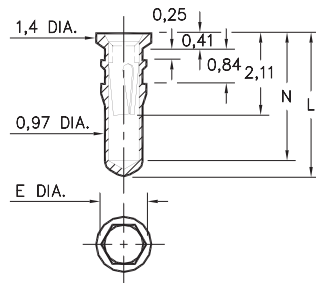
Solder mount in 1,02 min. mounting hole



0553/4553/8553

X553-X-15-XX-X1-XX-10-0

Hex press-fit in 1,04 plated through-hole for Part Numbers **0553-X** and **8553-0** ONLY
Hex press-fit in 1,07 plated through-hole for Part Number **4553-0** ONLY

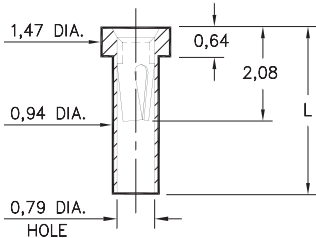


Basic Part Number	Hex Dia. E	Length L	Depth N
0553-1	1,12	3,56	3,15
0553-2	1,12	4,32	3,91
0553-3	1,12	7,16	6,76
4553-0	1,14	4,32	3,91
8553-0	1,12	6,22	5,82

0566

0566-X-15-XX-21-XX-10-0

Solder mount in 1,0 min. mounting hole

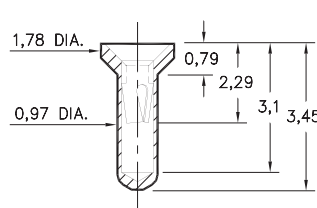


Basic Part Number	Length L
0566-1	2,11
0566-2	3,51

0442

0442-0-15-XX-11-XX-10-0

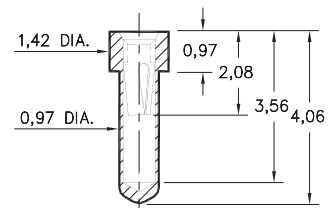
Solder mount in 1,02 min. mounting hole



0554

0554-0-15-XX-21-XX-10-0

Solder mount in 1,02 min. mounting hole



SPECIFICATIONS:

Shell Material: Brass Alloy 360, 1/2 Hard

Contact Material: Beryllium Copper Alloy 172, HT

Dimensions: Millimeters

Tolerances On: Lengths: ± 0,13

Diameters: ± 0,051

Angles: ± 2°



ORDER CODE: XXXX - X - 15 - XX - XX - XX - 10 - 0

BASIC PART #

SPECIFY SHELL FINISH:

01 5,08µm TIN/LEAD OVER NICKEL

◆ 80 5,08µm TIN OVER NICKEL (RoHS)

◆ 15 0,25µm GOLD OVER NICKEL (RoHS)

SPECIFY CONTACT FINISH:

02 2,54µm TIN/LEAD OVER NICKEL

◆ 84 2,54µm TIN OVER NICKEL (RoHS)

◆ 27 0,76µm GOLD OVER NICKEL (RoHS)

SELECT CONTACT:

#11 or #21 CONTACT (DATA ON PAGE 251)

(For alternate contact choices, see group A on page 248)





Компания «ЭлектроПласт» предлагает заключение долгосрочных отношений при поставках импортных электронных компонентов на взаимовыгодных условиях!

Наши преимущества:

- Оперативные поставки широкого спектра электронных компонентов отечественного и импортного производства напрямую от производителей и с крупнейших мировых складов;
- Поставка более 17-ти миллионов наименований электронных компонентов;
- Поставка сложных, дефицитных, либо снятых с производства позиций;
- Оперативные сроки поставки под заказ (от 5 рабочих дней);
- Экспресс доставка в любую точку России;
- Техническая поддержка проекта, помощь в подборе аналогов, поставка прототипов;
- Система менеджмента качества сертифицирована по Международному стандарту ISO 9001;
- Лицензия ФСБ на осуществление работ с использованием сведений, составляющих государственную тайну;
- Поставка специализированных компонентов (Xilinx, Altera, Analog Devices, Intersil, Interpoint, Microsemi, Aeroflex, Peregrine, Syfer, Eurofarad, Texas Instrument, Miteq, Cobham, E2V, MA-COM, Hittite, Mini-Circuits, General Dynamics и др.);

Помимо этого, одним из направлений компании «ЭлектроПласт» является направление «Источники питания». Мы предлагаем Вам помощь Конструкторского отдела:

- Подбор оптимального решения, техническое обоснование при выборе компонента;
- Подбор аналогов;
- Консультации по применению компонента;
- Поставка образцов и прототипов;
- Техническая поддержка проекта;
- Защита от снятия компонента с производства.



Как с нами связаться

Телефон: 8 (812) 309 58 32 (многоканальный)

Факс: 8 (812) 320-02-42

Электронная почта: org@eplast1.ru

Адрес: 198099, г. Санкт-Петербург, ул. Калинина, дом 2, корпус 4, литера А.