

Optocoupler with Phototransistor Output

Description

The CNY65Exi consists of a phototransistor optically coupled to a gallium arsenide infrared-emitting diode in a 4-lead plastic package.

The single components are mounted in opposite one-another, providing a distance between input and output for highest safety requirements of > 3 mm.

Applications

Galvanically separated circuits, suitable for intrinsic safety circuits

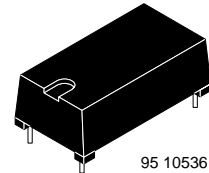
Electrical apparatus used in a potentially explosive atmosphere:

EN 50014-1977/VDE 0171 Part 1/5.78

General instructions

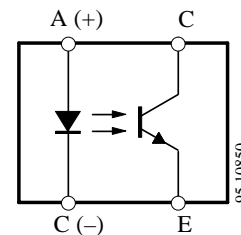
EN 50020-1977/VDE 0171 Part 7/5.78

Intrinsic safety 'i' section: 5.5, 5.5.4, 5.7



Features

- Suitable for intrinsic safety circuits according to test certificate No. Ex-81/2158 of PTB
- Isolation material according to UL94 – VO – flammability class
- Low temperature coefficient of CTR
- Creepage current resistance of isolation material according to VDE 0303/DIN 53480: $KC \geq 475$
- Isolation test voltage 11.6 kV
- Test class 25/100/21 DIN 40045
- Very low coupling capacity of typical 0.3 pF therefore high noise voltage resistant
- Current Transfer Ratio (CTR) = 50 to 300%
- Coupling System J



Order Instruction

Ordering Code	CTR Ranking	Remarks
CNY65Exi	50 to 300%	Exi = Intrinsic safety



Absolute Maximum Ratings

Input (Emitter)

Parameter	Test Conditions	Symbol	Value	Unit
Reverse voltage		V_R	5	V
Forward Current		I_F	75	mA
Forward surge current	$t_p \leq 10 \mu s$	I_{FSM}	1.5	A
Power dissipation	$T_{amb} \leq 25^\circ C$	P_V	120	mW
Junction temperature		T_j	100	$^\circ C$

Output (Detector)

Parameter	Test Conditions	Symbol	Value	Unit
Collector emitter voltage		V_{CEO}	32	V
Emitter collector voltage		V_{ECO}	7	V
Collector current		I_C	50	mA
Collector peak current	$t_p/T = 0.5, t_p \leq 10 ms$	I_{CM}	100	mA
Power dissipation	$T_{amb} \leq 25^\circ C$	P_V	130	mW
Junction temperature		T_j	100	$^\circ C$

Coupler

Parameter	Test Conditions	Symbol	Value	Unit
DC isolation test voltage	$t = 1 min$	V_{IO}	11.6	kV
Total power dissipation	$T_{amb} \leq 25^\circ C$	P_{tot}	250	mW
Ambient temperature range		T_{amb}	-55 to +85	$^\circ C$
Storage temperature range		T_{stg}	-55 to +100	$^\circ C$
Soldering temperature	2 mm from case, $t \leq 10 s$	T_{sd}	260	$^\circ C$



Electrical Characteristics ($T_{amb} = 25^{\circ}\text{C}$)

Input (Emitter)

Parameter	Test Conditions	Symbol	Min.	Typ.	Max.	Unit
Forward voltage	$I_F = 50 \text{ mA}$	V_F		1.25	1.6	V

Output (Detector)

Parameter	Test Conditions	Symbol	Min.	Typ.	Max.	Unit
Collector emitter voltage	$I_C = 1 \text{ mA}$	V_{CEO}	32			V
Emitter collector voltage	$I_E = 100 \mu\text{A}$	V_{ECO}	7			V
Collector dark current	$V_{CE} = 20 \text{ V}, I_f = 0, E = 0$	I_{CEO}			200	nA

Coupler

Parameter	Test Conditions	Symbol	Min.	Typ.	Max.	Unit
DC isolation test voltage	$t = 1 \text{ min}$	$V_{IO}^{1)}$	11.6			kV
Isolation resistance	$V_{IO} = 1 \text{ kV}$, 40% relative humidity	$R_{IO}^{1)}$		10^{12}		Ω
Collector saturation voltage	$I_F = 10 \text{ mA}, I_C = 1 \text{ mA}$	V_{CEsat}			0.3	V
Cut-off frequency	$V_{CE} = 5 \text{ V}, I_F = 10 \text{ mA}$, $R_L = 100 \Omega$	f_c	110			kHz
Coupling capacitance	$f = 1 \text{ MHz}$	C_k		0.3		pF

¹⁾ Related to standard climate 23/50 DIN 50014

Current Transfer Ratio (CTR)

Parameter	Test Conditions	Type	Symbol	Min.	Typ.	Max.	Unit
I_C/I_F	$V_{CE} = 5 \text{ V}, I_F = 10 \text{ mA}$	CNY65Exi	CTR	0.5	1	3	

Switching Characteristics

Parameter	Test Conditions	Symbol	Typ.	Unit
Delay time	$V_S = 5\text{ V}$, $I_C = 5\text{ mA}$, $R_L = 100\ \Omega$ (see figure 1)	t_d	2.6	μs
Rise time		t_r	2.4	μs
Fall time		t_f	2.4	μs
Storage time		t_s	0.3	μs
Turn-on time		t_{on}	5.0	μs
Turn-off time		t_{off}	3.0	μs
Turn-on time	$V_S = 5\text{ V}$, $I_F = 10\text{ mA}$, $R_L = 1\text{ k}\Omega$ (see figure 2)	t_{on}	25.0	μs
Turn-off time		t_{off}	42.5	μs

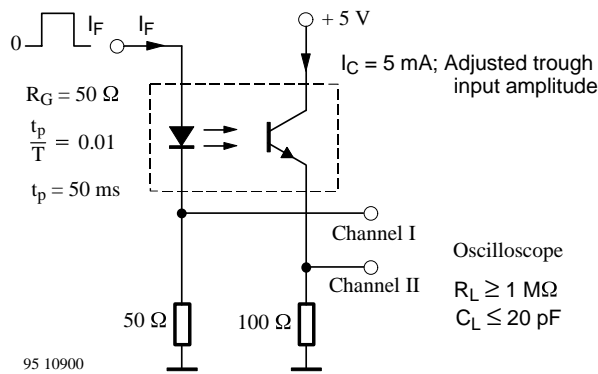


Figure 1. Test circuit, non-saturated operation

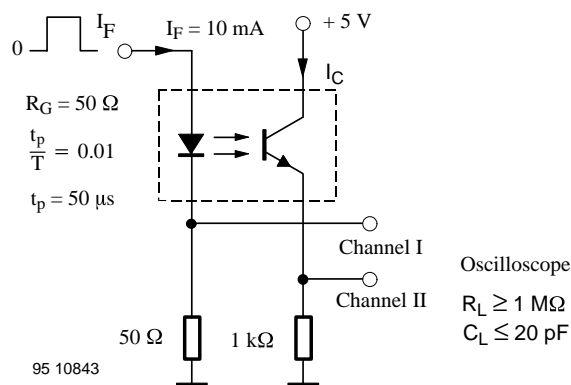


Figure 2. Test circuit, saturated operation

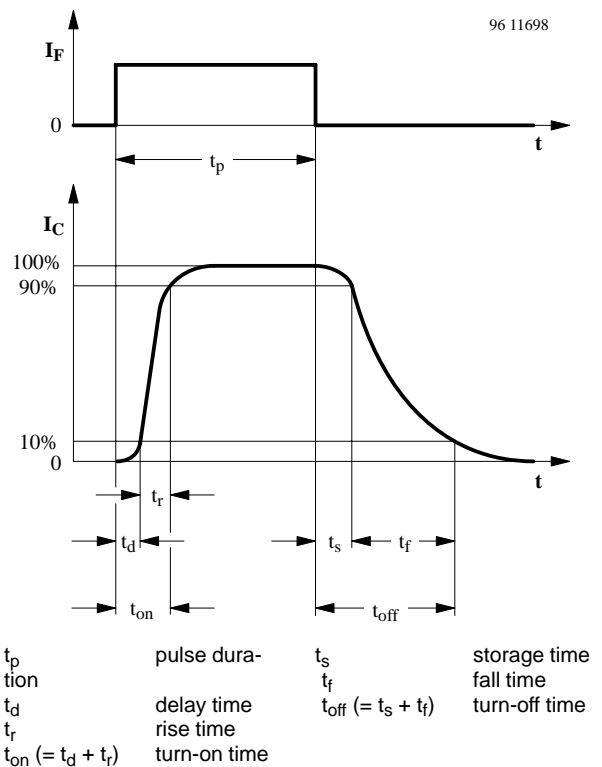


Figure 3. Switching times

Typical Characteristics ($T_{amb} = 25^{\circ}\text{C}$, unless otherwise specified)

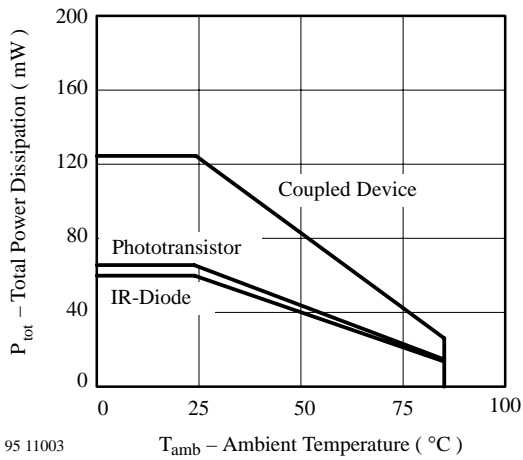


Figure 4. Total Power Dissipation vs. Ambient Temperature

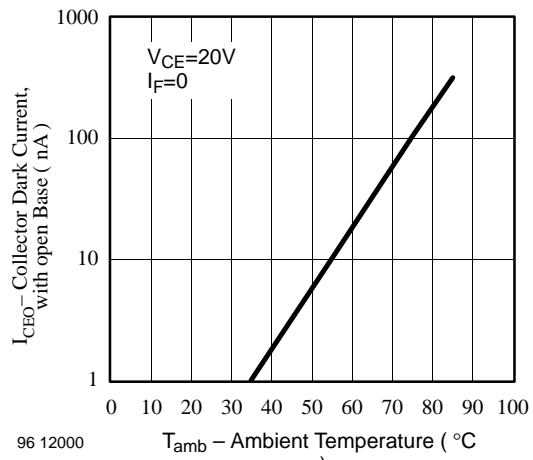


Figure 7. Collector Dark Current vs. Ambient Temperature

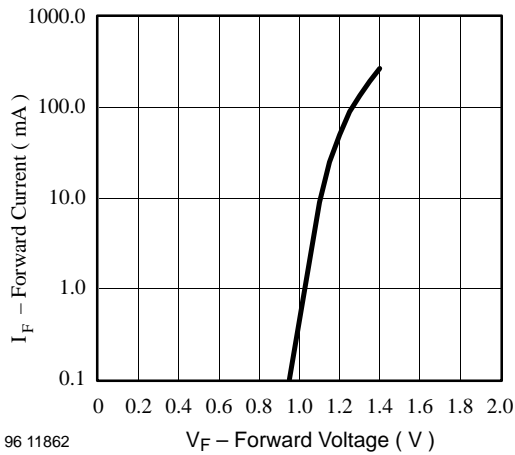


Figure 5. Forward Current vs. Forward Voltage

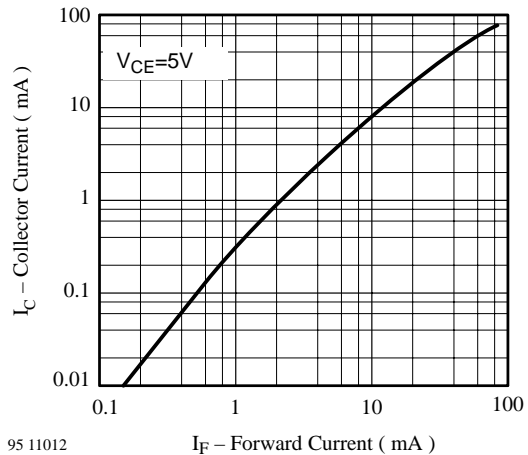


Figure 8. Collector Current vs. Forward Current

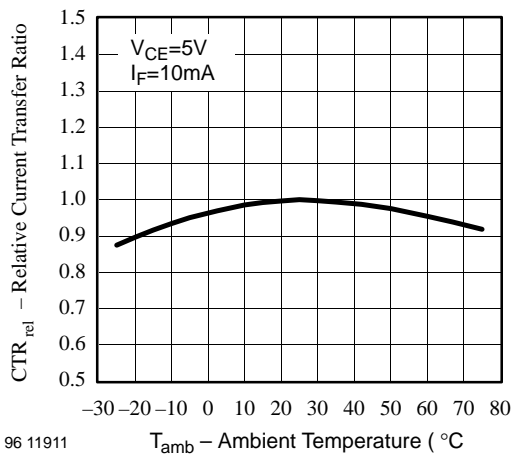


Figure 6. Relative Current Transfer Ratio vs. Ambient Temperature

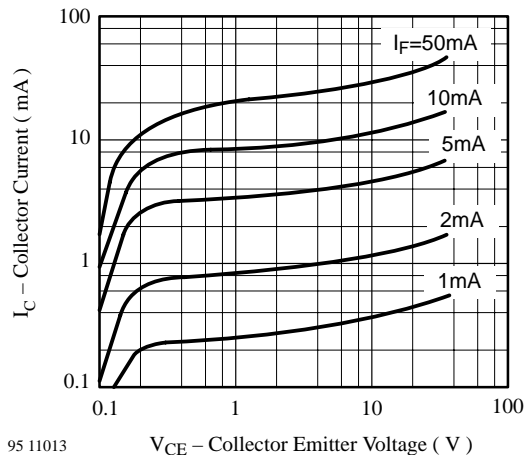
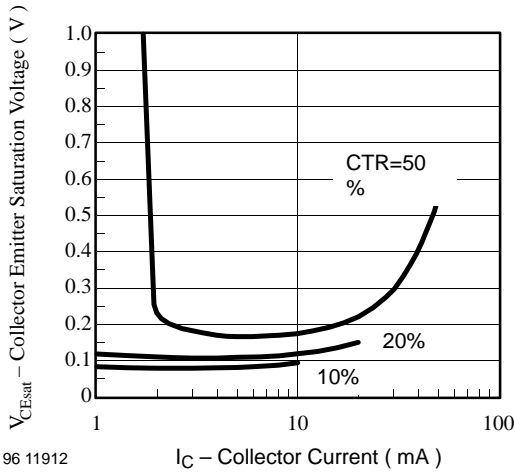
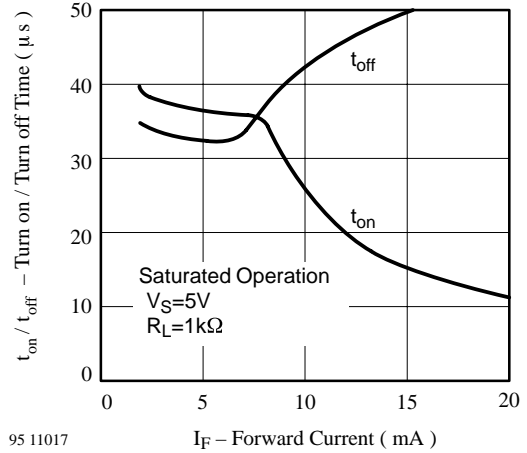


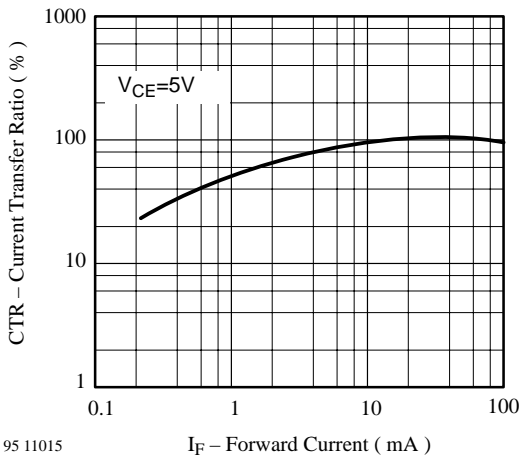
Figure 9. Collector Current vs. Collector Emitter Voltage



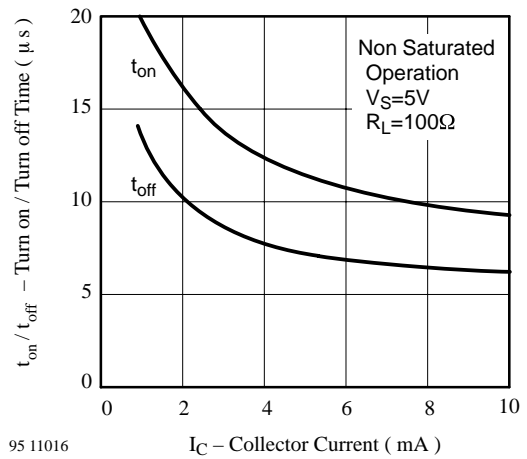
96 11912 V_{CEsat} – Collector Emitter Saturation Voltage (V)
 I_C – Collector Current (mA)
 Figure 10. Collector Emitter Saturation Voltage vs. Collector Current



95 11017 t_{on} / t_{off} – Turn on / Turn off Time (μs)
 I_F – Forward Current (mA)
 Figure 12. Turn on / off Time vs. Forward Current



95 11015 CTR – Current Transfer Ratio (%)
 I_F – Forward Current (mA)
 Figure 11. Current Transfer Ratio vs. Forward Current



95 11016 t_{on} / t_{off} – Turn on / Turn off Time (μs)
 I_C – Collector Current (mA)
 Figure 13. Turn on / off Time vs. Collector Current

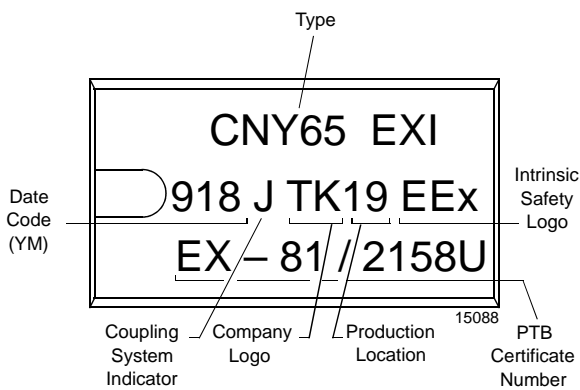
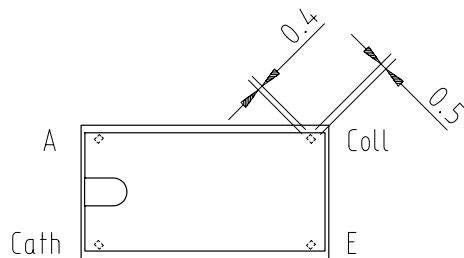
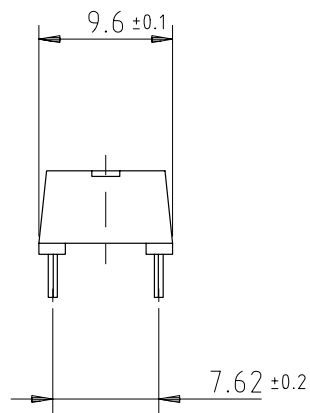
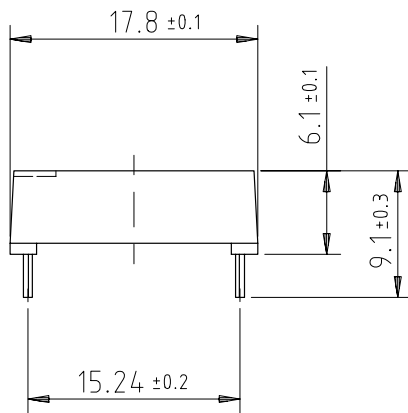


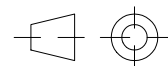
Figure 14. Marking example

Dimensions of CNY65Exi in mm



weight: ca. 1.40 g
 creepage distance: ≥ 14 mm
 air path: ≥ 14 mm

after mounting on PC board



technical drawings
 according to DIN
 specifications

14763



Компания «ЭлектроПласт» предлагает заключение долгосрочных отношений при поставках импортных электронных компонентов на взаимовыгодных условиях!

Наши преимущества:

- Оперативные поставки широкого спектра электронных компонентов отечественного и импортного производства напрямую от производителей и с крупнейших мировых складов;
- Поставка более 17-ти миллионов наименований электронных компонентов;
- Поставка сложных, дефицитных, либо снятых с производства позиций;
- Оперативные сроки поставки под заказ (от 5 рабочих дней);
- Экспресс доставка в любую точку России;
- Техническая поддержка проекта, помощь в подборе аналогов, поставка прототипов;
- Система менеджмента качества сертифицирована по Международному стандарту ISO 9001;
- Лицензия ФСБ на осуществление работ с использованием сведений, составляющих государственную тайну;
- Поставка специализированных компонентов (Xilinx, Altera, Analog Devices, Intersil, Interpoint, Microsemi, Aeroflex, Peregrine, Syfer, Eurofarad, Texas Instrument, Miteq, Cobham, E2V, MA-COM, Hittite, Mini-Circuits, General Dynamics и др.);

Помимо этого, одним из направлений компании «ЭлектроПласт» является направление «Источники питания». Мы предлагаем Вам помощь Конструкторского отдела:

- Подбор оптимального решения, техническое обоснование при выборе компонента;
- Подбор аналогов;
- Консультации по применению компонента;
- Поставка образцов и прототипов;
- Техническая поддержка проекта;
- Защита от снятия компонента с производства.



Как с нами связаться

Телефон: 8 (812) 309 58 32 (многоканальный)

Факс: 8 (812) 320-02-42

Электронная почта: org@eplast1.ru

Адрес: 198099, г. Санкт-Петербург, ул. Калинина, дом 2, корпус 4, литера А.