

SPECIFICATIONS

ELECTRICAL

RESISTANCE RANGE — SEE CHART
 RESISTANCE TOLERANCE — ±3%
 LINEARITY(INDEPENDENT) — ±0.25%(10 TURN)±0.35%(5 TURN)±(3 TURN)
 ELECTRICAL ANGLE — 3600(10 TURN)1800(5 TURN) ±5° (3 TURN)1080±5°
 END RESISTANCE — 0.2% OR 2 OHMS
 ELECTRICAL NOISE(ENR) — 100 OHMS MAX
 RESOLUTION — SEE CHART
 INSULATION RESISTANCE — 100 MEGOHMS AT 500 VDC
 DIELECTRIC STRENGTH — 500 VAC MIN.
 POWER RATING — 1 WATT(10 TURN) .5 WATT(5 TURN) .3 WATT (3 TURN)

MECHANICAL

NO OF TURNS — MW10B-10(10 TURN) MW10B-5(5 TURN) MW10B-3(3 TURNS)
 MECHANICAL ANGLE — 3600(10 TURN)1800(5 TURN)±30°-0° (3 TURN)1080°
 ROTATIONAL LIFE — 1,000,000 TURNS (3&5 TURN)600,000
 STOP STRENGTH — 15 IN. OZ.
 STARTING TORQUE — 0.5 IN. OZ. MAX
 WEIGHT — 0.7 OZ. (10 TURN) 0.6 OZ (5 TURN)(3 TURN)

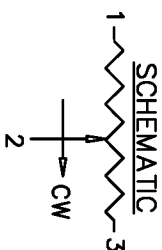
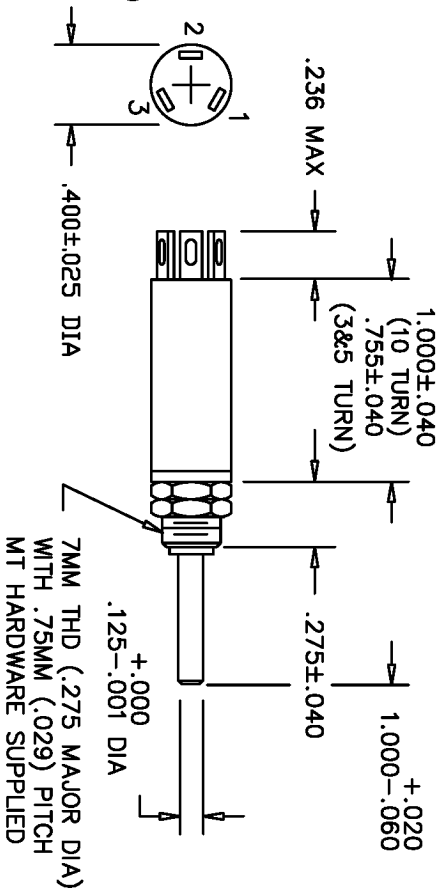
ENVIRONMENTAL

OPERATING TEMPERATURE — -55°C TO +105°C
 TEMPERATURE COEFFICIENT — SEE CHART
 VIBRATION — 10HZ TO 2000HZ 15G
 SHOCK — 50G 11MS
 MOISTURE RESISTANCE — 40°C 95%RH 240 HOURS

MATERIALS

HOUSING — ANODIZED ALUMINUM
 SHAFT — STAINLESS STEEL
 BUSHING — PLATED BRASS
 TERMINALS — GOLD PLATED
 RESISTANCE ELEMENT — WIREWOUND
 OPTIONAL FEATURES
 SHAFT MODIFICATIONS

REV.	BY	DATE	PART NO.	MW10B
E	PD	11-21 91	MW10B WAS MW10	



RESOLUTION CHART

RESISTANCE	100	200	500	1K	2K	5K	10K	20K	50K	100K
MW10B-3	.07%	.15%	.19%	.16%	.10%	.09%	.07%	.05%		
MW10B-5	.13%	.16%	.12%	.09%	.07%	.055%	.043%	.034%	.025%	
MW10B-10	.08%	.07%	.07%	.06%	.05%	.035%	.027%	.022	.016%	.013%
TEMP. COEFF.	80 PPM/°C									
	20 PPM/°C									

USED ON

THIS DOCUMENT CONTAINS PROPRIETARY DATA OF POLARIS INDUSTRIAL ENTERPRISES, INC. NO DISCLOSURE, REPRODUCTION, OR USE OF ANY PART THERE OF MAY BE MADE EXCEPT BY WRITTEN PERMISSION.

TOLERANCES

XX = +/- .010" FRACT. = +/- 1/64"
 XXX = +/- .005" ANGLES = +/- 1/2"

ALL SPECIFICATIONS SUBJECT TO CHANGE WITHOUT NOTICE.

SCALE	NONE
DATE:	8-9-86
BY	
APPRV'D	BT
CODE IDENT:	19477

TITLE
 MULTI-TURN
 POTENTIOMETER

PART NO. MW10B



Компания «ЭлектроПласт» предлагает заключение долгосрочных отношений при поставках импортных электронных компонентов на взаимовыгодных условиях!

Наши преимущества:

- Оперативные поставки широкого спектра электронных компонентов отечественного и импортного производства напрямую от производителей и с крупнейших мировых складов;
- Поставка более 17-ти миллионов наименований электронных компонентов;
- Поставка сложных, дефицитных, либо снятых с производства позиций;
- Оперативные сроки поставки под заказ (от 5 рабочих дней);
- Экспресс доставка в любую точку России;
- Техническая поддержка проекта, помощь в подборе аналогов, поставка прототипов;
- Система менеджмента качества сертифицирована по Международному стандарту ISO 9001;
- Лицензия ФСБ на осуществление работ с использованием сведений, составляющих государственную тайну;
- Поставка специализированных компонентов (Xilinx, Altera, Analog Devices, Intersil, Interpoint, Microsemi, Aeroflex, Peregrine, Syfer, Eurofarad, Texas Instrument, Miteq, Cobham, E2V, MA-COM, Hittite, Mini-Circuits, General Dynamics и др.);

Помимо этого, одним из направлений компании «ЭлектроПласт» является направление «Источники питания». Мы предлагаем Вам помощь Конструкторского отдела:

- Подбор оптимального решения, техническое обоснование при выборе компонента;
- Подбор аналогов;
- Консультации по применению компонента;
- Поставка образцов и прототипов;
- Техническая поддержка проекта;
- Защита от снятия компонента с производства.



Как с нами связаться

Телефон: 8 (812) 309 58 32 (многоканальный)

Факс: 8 (812) 320-02-42

Электронная почта: org@eplast1.ru

Адрес: 198099, г. Санкт-Петербург, ул. Калинина, дом 2, корпус 4, литера А.