

SPECIFICATIONS

ELECTRICAL

RESISTANCE RANGE — SEE CHART
 RESISTANCE TOLERANCE — ±3%
 LINEARITY(INDEPENDENT) — ±0.25%(10 TURN)±0.35%(5 TURN)±(3 TURN)
 ELECTRICAL ANGLE — 3600(10 TURN)1800(5 TURN) ±5° (3 TURN)1080±5°
 END RESISTANCE — 0.2% OR 2 OHMS
 ELECTRICAL NOISE(ENR) — 100 OHMS MAX
 RESOLUTION — SEE CHART
 INSULATION RESISTANCE — 100 MEGOHMS AT 500 VDC
 DIELECTRIC STRENGTH — 500 VAC MIN.
 POWER RATING — 1 WATT(10 TURN) .5 WATT(5 TURN) .3 WATT (3 TURN)

MECHANICAL

NO OF TURNS — MW10B-10(10 TURN) MW10B-5(5 TURN) MW10B-3(3 TURNS)
 MECHANICAL ANGLE — 3600(10 TURN)1800(5 TURN)±30°-0° (3 TURN)1080°
 ROTATIONAL LIFE — 1,000,000 TURNS (3&5 TURN)600,000
 STOP STRENGTH — 15 IN. OZ.
 STARTING TORQUE — 0.5 IN. OZ. MAX
 WEIGHT — 0.7 OZ. (10 TURN) 0.6 OZ (5 TURN)(3 TURN)

ENVIRONMENTAL

OPERATING TEMPERATURE — -55°C TO +105°C
 TEMPERATURE COEFFICIENT — SEE CHART
 VIBRATION — 10HZ TO 2000HZ 15G
 SHOCK — 50G 11MS
 MOISTURE RESISTANCE — 40°C 95%RH 240 HOURS

MATERIALS

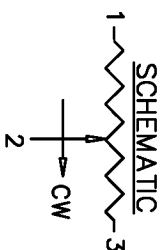
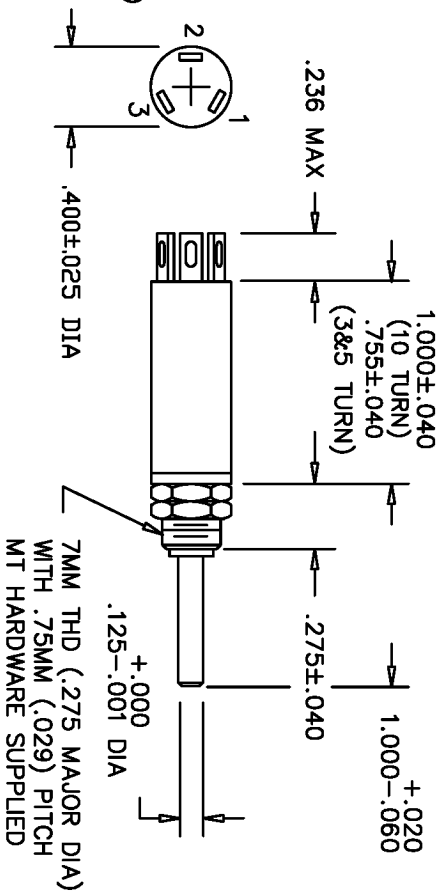
HOUSING — ANODIZED ALUMINUM
 SHAFT — STAINLESS STEEL
 BUSHING — PLATED BRASS
 TERMINALS — GOLD PLATED
 RESISTANCE ELEMENT — WIREWOUND

OPTIONAL FEATURES

SHAFT MODIFICATIONS

USED ON

| | | | | |
|------|----|----------|----------------|-------|
| REV. | BY | DATE | PART NO. | MW10B |
| E | PD | 11-21 91 | MW10B WAS MW10 | |



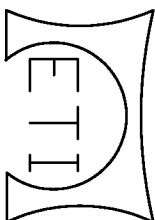
RESOLUTION CHART

| RESISTANCE | 100 | 200 | 500 | 1K | 2K | 5K | 10K | 20K | 50K | 100K |
|--------------|-----------|------|------|------|------|-------|-------|-------|-------|-------|
| MW10B-3 | .07% | .15% | .19% | .16% | .10% | .09% | .07% | .05% | | |
| MW10B-5 | .13% | .16% | .12% | .09% | .07% | .055% | .043% | .034% | .025% | |
| MW10B-10 | .08% | .07% | .07% | .06% | .05% | .035% | .027% | .022 | .016% | .013% |
| TEMP. COEFF. | 80 PPM/°C | | | | | | | | | |
| | 20 PPM/°C | | | | | | | | | |

THIS DOCUMENT CONTAINS PROPRIETARY DATA OF POLARIS INDUSTRIAL ENTERPRISES, INC. NO DISCLOSURE, REPRODUCTION, OR USE OF ANY PART THERE OF MAY BE MADE EXCEPT BY WRITTEN PERMISSION.

TITLE
MULTI-TURN

POTENTIOMETER



CARLSBAD CALIFORNIA

PART NO.

MW10B

TOLERANCES

XX = +/- .010° FRACT. = +/- 1/64°
 XXX = +/- .005° ANGLES = +/- 1/2°

ALL SPECIFICATIONS SUBJECT TO CHANGE WITHOUT NOTICE.

| | |
|-------------|--------|
| SCALE | NONE |
| DATE: | 8-9-86 |
| BY | |
| APPRV'D | BT |
| CODE IDENT: | 19477 |



Компания «ЭлектроПласт» предлагает заключение долгосрочных отношений при поставках импортных электронных компонентов на взаимовыгодных условиях!

Наши преимущества:

- Оперативные поставки широкого спектра электронных компонентов отечественного и импортного производства напрямую от производителей и с крупнейших мировых складов;
- Поставка более 17-ти миллионов наименований электронных компонентов;
- Поставка сложных, дефицитных, либо снятых с производства позиций;
- Оперативные сроки поставки под заказ (от 5 рабочих дней);
- Экспресс доставка в любую точку России;
- Техническая поддержка проекта, помощь в подборе аналогов, поставка прототипов;
- Система менеджмента качества сертифицирована по Международному стандарту ISO 9001;
- Лицензия ФСБ на осуществление работ с использованием сведений, составляющих государственную тайну;
- Поставка специализированных компонентов (Xilinx, Altera, Analog Devices, Intersil, Interpoint, Microsemi, Aeroflex, Peregrine, Syfer, Eurofarad, Texas Instrument, Miteq, Cobham, E2V, MA-COM, Hittite, Mini-Circuits, General Dynamics и др.);

Помимо этого, одним из направлений компании «ЭлектроПласт» является направление «Источники питания». Мы предлагаем Вам помощь Конструкторского отдела:

- Подбор оптимального решения, техническое обоснование при выборе компонента;
- Подбор аналогов;
- Консультации по применению компонента;
- Поставка образцов и прототипов;
- Техническая поддержка проекта;
- Защита от снятия компонента с производства.



Как с нами связаться

Телефон: 8 (812) 309 58 32 (многоканальный)

Факс: 8 (812) 320-02-42

Электронная почта: org@eplast1.ru

Адрес: 198099, г. Санкт-Петербург, ул. Калинина, дом 2, корпус 4, литера А.