

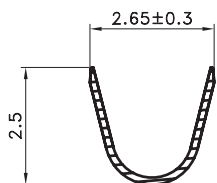
1

2

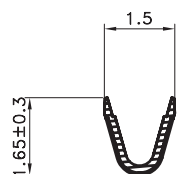
3

4

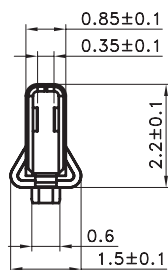
5



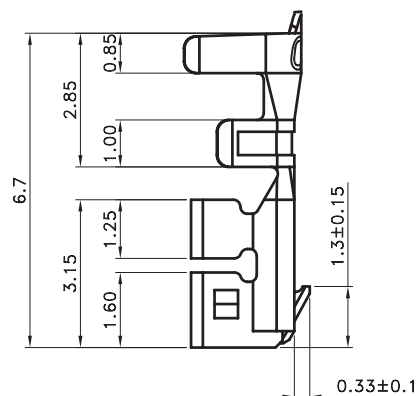
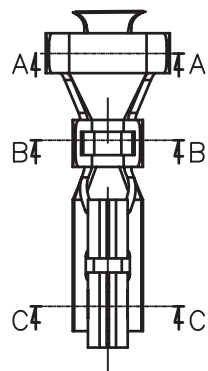
SEC.A-A



SEC.B-B



SEC.C-C



## TECHNICAL CHARACTERISTICS

## MATERIAL

CONTACT MATERIAL: COPPER ALLOY  
CONTACT TYPE: STAMPED  
CONTACT PLATING: TIN  
QUALITY CLASS: 25 MATING CYCLES  
PITCH: 2.00MM

## ENVIRONMENTAL

OPERATING TEMPERATURE: -25 UP TO 85°C  
COMPLIANCE: LEAD FREE AND ROHS

## ELECTRICAL

CURRENT RATING: 3A  
WORKING VOLTAGE: 250V AC  
CONTACT RESISTANCE: 20 mOHM MAX

## WIRE DIMENSION

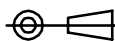
AWG: AWG 22 - 28

## PACKAGING

BULK/LOOSE DELIVERY IN A BAG  
EACH CONTACT SEPARATED FROM EACH OTHER  
NOT ON A REEL  
100PCS/PER BAG. MULTIPLE OF 100PCS ONLY  
1PCS OF 62000113722DEC=1 CRIMP CONTACT  
SO 1 BAG MEANS 100 PCS OF 62400113722DEC

RoHS Compliant

PROJECTION:



GENERAL TOLERANCE

.X =  $\pm 0.2$ .XX =  $\pm 0.15$ 

APPROVAL: RJ

UNIT: MM

DESCRIPTION: 2.00MM DUAL ROW FEMALE CRIMP CONTACT TERMINAL

SIZE

SCALE:

WERI PART NO: 624 001 137 22 DEC

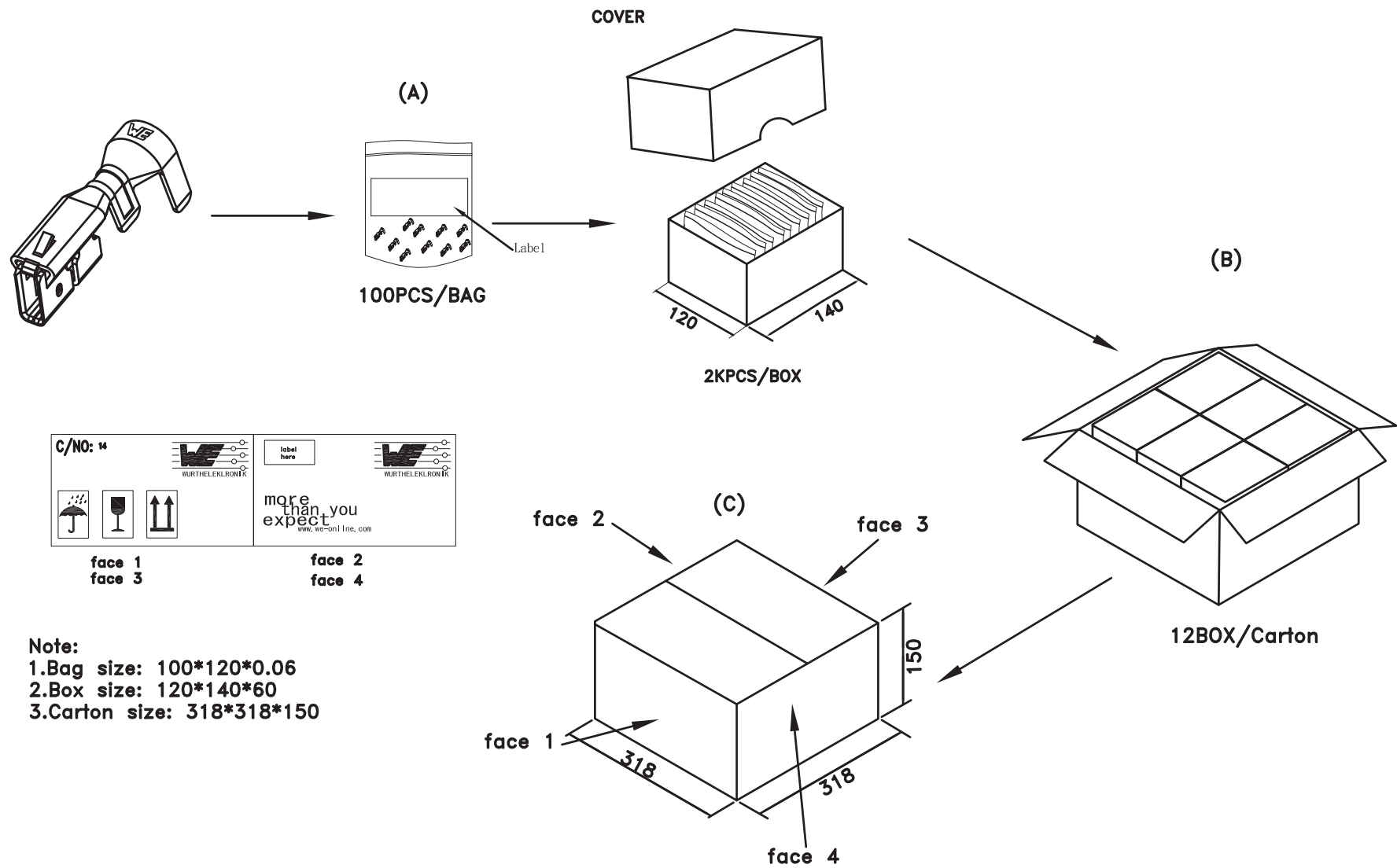
**A4**

SHEET: 1/2

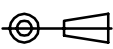

DRAW: MIKE

G			
F			
E			
D			
C			
B			
A	15-MAY-12	PDF	GG
REV	DATE	FILE	BY

1 2 3 4 5



A  
B  
C

RoHS Compliant				PROJECTION: 	GENERAL TOLERANCE .X = +/- 0.2 .XX = +/- 0.15	 WÜRTH ELEKTRONIK	DESCRIPTION: 2.00MM DUAL ROW FEMALE CRIMP CONTACT TERMINAL WERI PART NO: 624 001 137 22 DEC	SIZE <b>A4</b>	
G			APPROVAL: RJ						UNIT: MM
F									SCALE:
E									SHEET: 2/2
D				DRAW: MIKE					
C									
B									
A									
REV	DATE	FILE	BY						

D



Компания «ЭлектроПласт» предлагает заключение долгосрочных отношений при поставках импортных электронных компонентов на взаимовыгодных условиях!

Наши преимущества:

- Оперативные поставки широкого спектра электронных компонентов отечественного и импортного производства напрямую от производителей и с крупнейших мировых складов;
- Поставка более 17-ти миллионов наименований электронных компонентов;
- Поставка сложных, дефицитных, либо снятых с производства позиций;
- Оперативные сроки поставки под заказ (от 5 рабочих дней);
- Экспресс доставка в любую точку России;
- Техническая поддержка проекта, помощь в подборе аналогов, поставка прототипов;
- Система менеджмента качества сертифицирована по Международному стандарту ISO 9001;
- Лицензия ФСБ на осуществление работ с использованием сведений, составляющих государственную тайну;
- Поставка специализированных компонентов (Xilinx, Altera, Analog Devices, Intersil, Interpoint, Microsemi, Aeroflex, Peregrine, Syfer, Eurofarad, Texas Instrument, Miteq, Cobham, E2V, MA-COM, Hittite, Mini-Circuits, General Dynamics и др.);

Помимо этого, одним из направлений компании «ЭлектроПласт» является направление «Источники питания». Мы предлагаем Вам помощь Конструкторского отдела:

- Подбор оптимального решения, техническое обоснование при выборе компонента;
- Подбор аналогов;
- Консультации по применению компонента;
- Поставка образцов и прототипов;
- Техническая поддержка проекта;
- Защита от снятия компонента с производства.



#### Как с нами связаться

**Телефон:** 8 (812) 309 58 32 (многоканальный)

**Факс:** 8 (812) 320-02-42

**Электронная почта:** [org@eplast1.ru](mailto:org@eplast1.ru)

**Адрес:** 198099, г. Санкт-Петербург, ул. Калинина, дом 2, корпус 4, литера А.