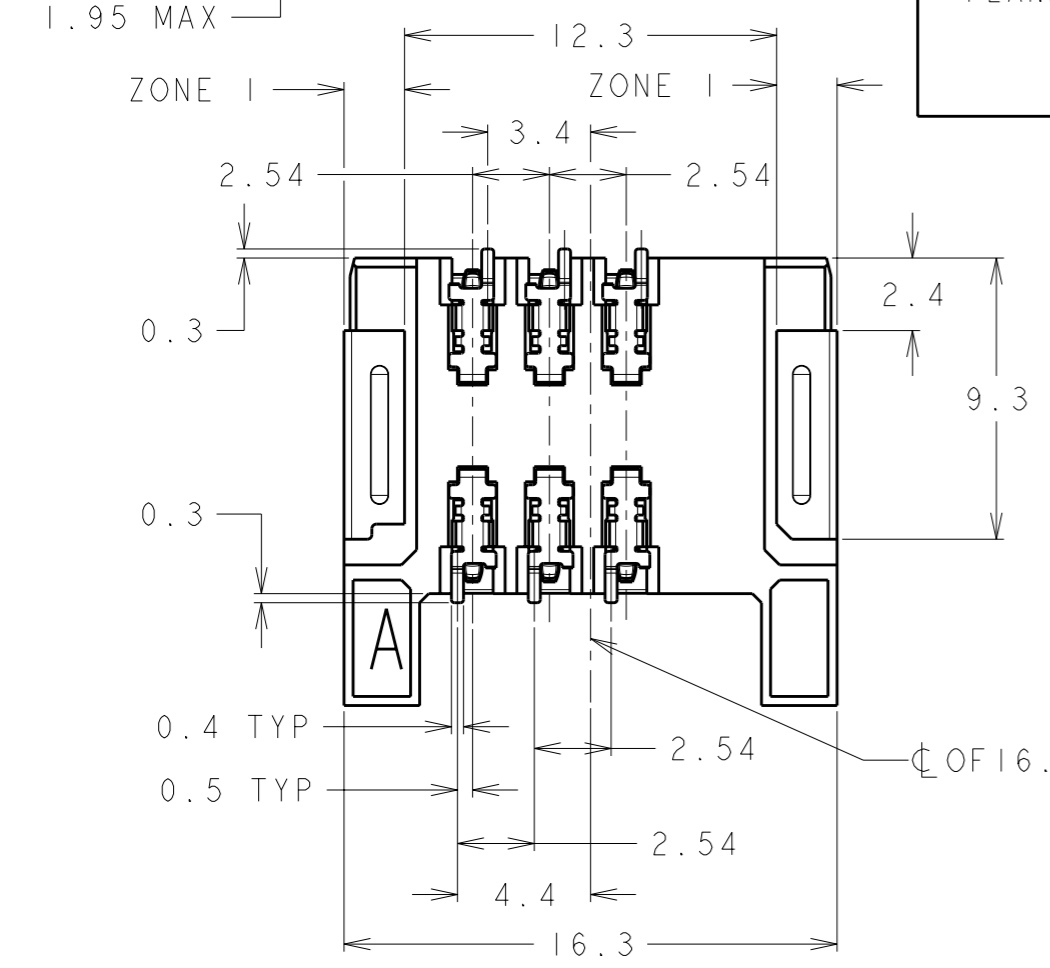
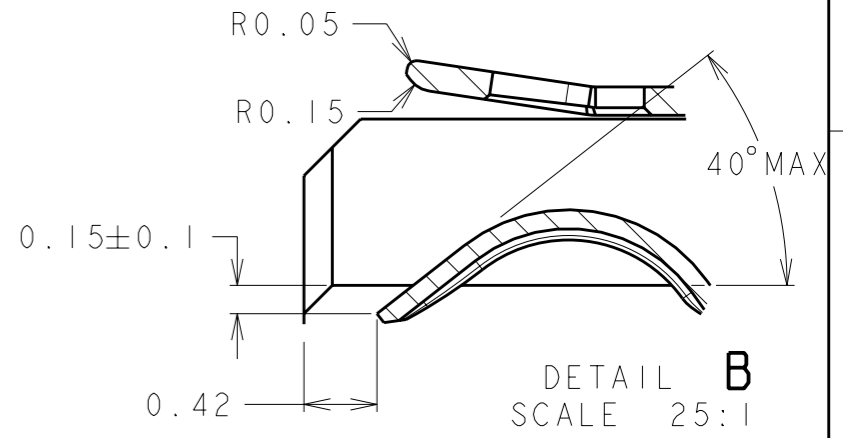
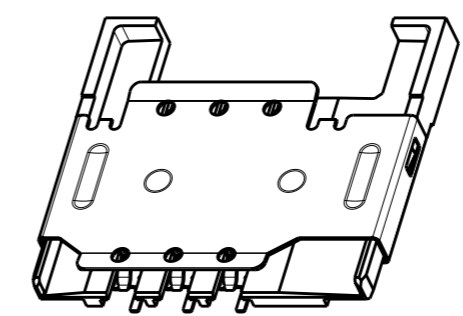
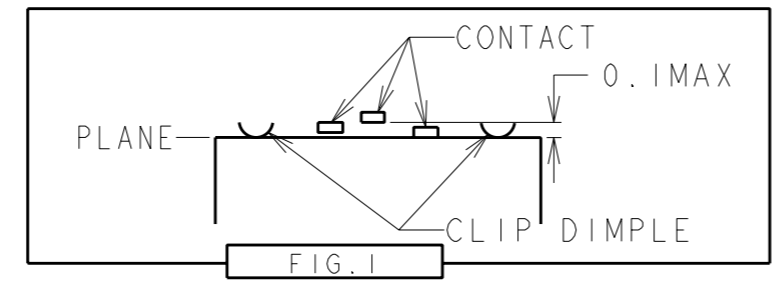
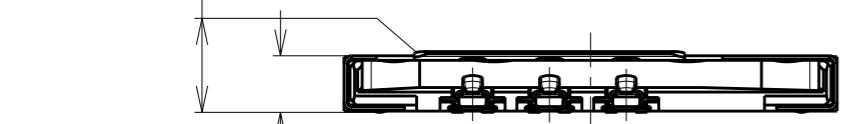
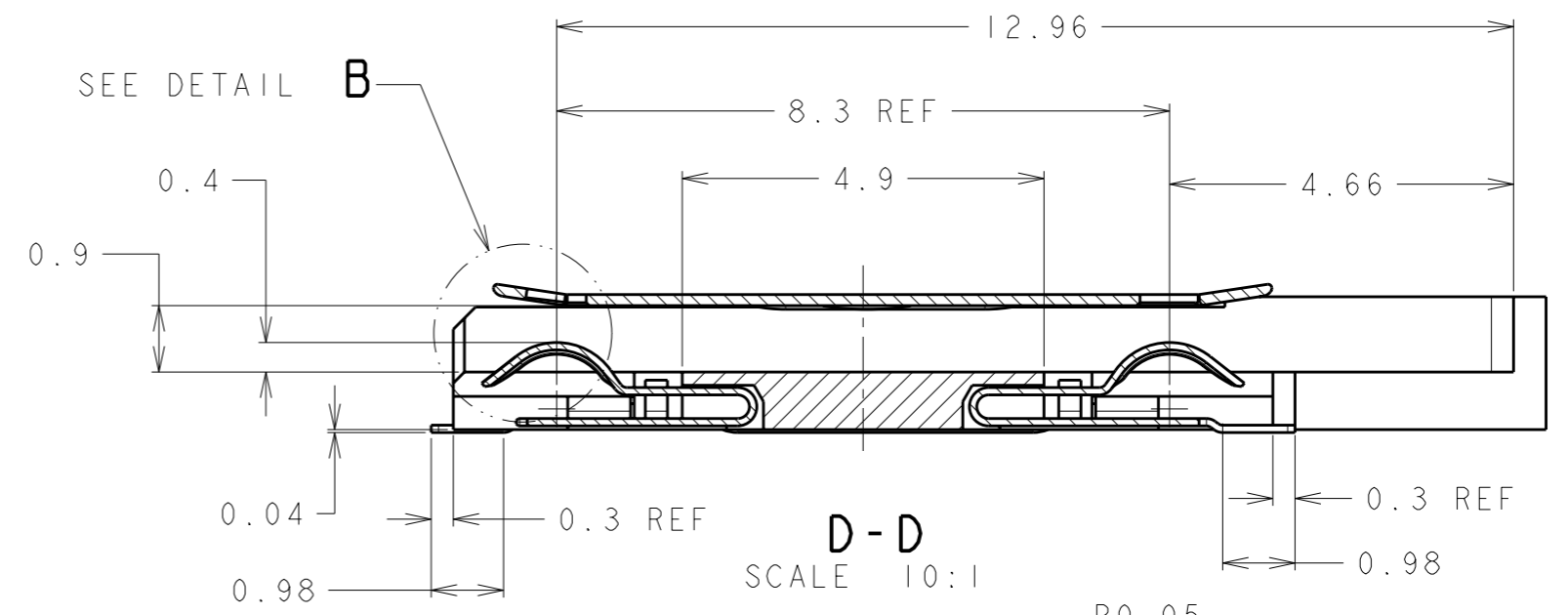
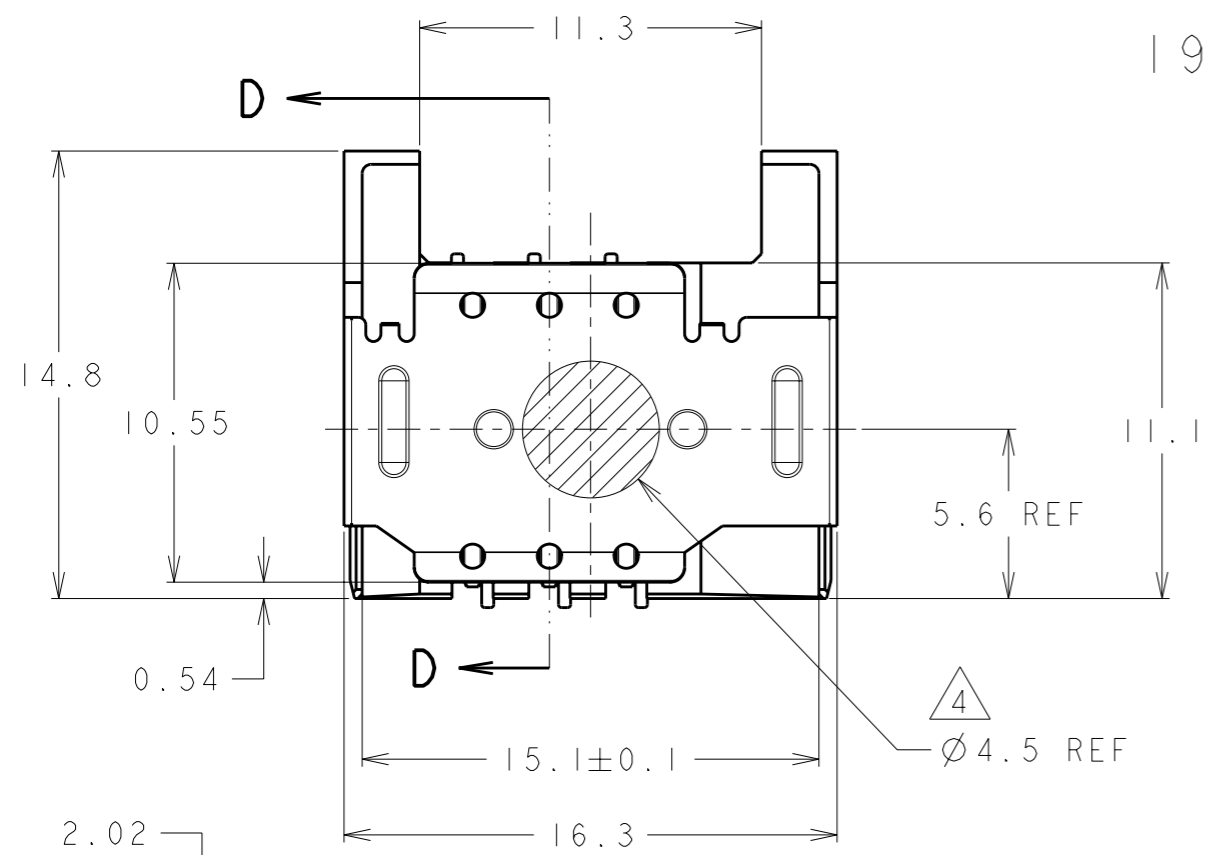


THIS DRAWING IS UNPUBLISHED. RELEASED FOR PUBLICATION 20  
 © COPYRIGHT 20 BY TYCO ELECTRONICS CORPORATION. ALL RIGHTS RESERVED.

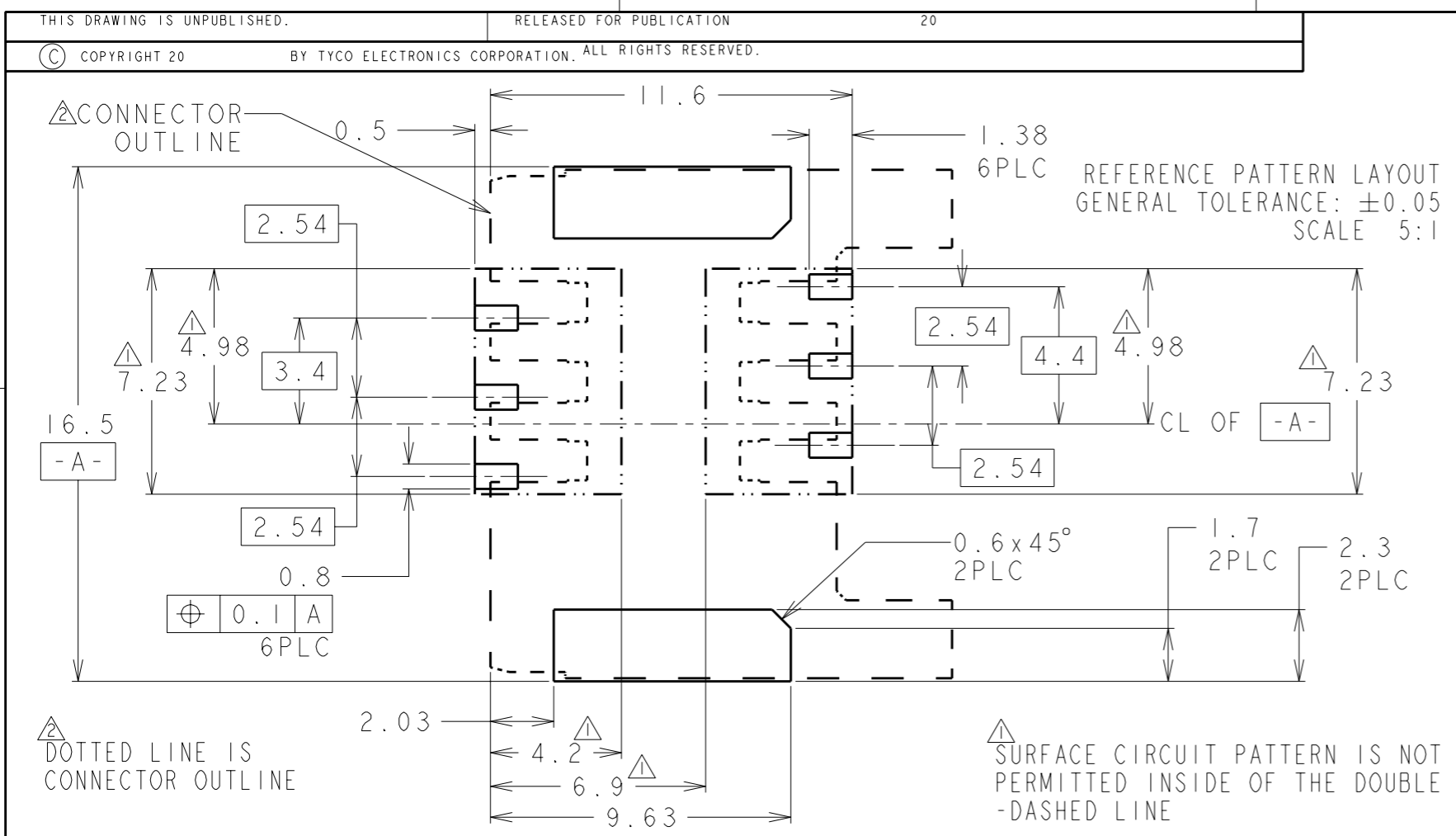
LOC	DIST	REVISIONS			
P	LTR	DESCRIPTION	DATE	DWN	APVD
ES	00	A	INITIAL RELEASE	04MAY2011	S.W S.Y
		B	REVISED	19JAN2012	S.W S.Y

1932768-1: AS SHOWN

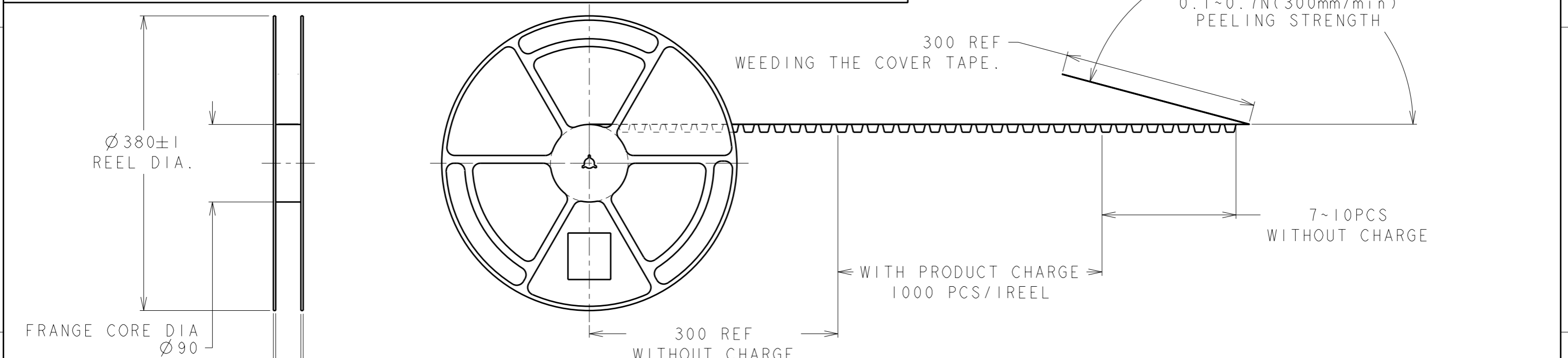
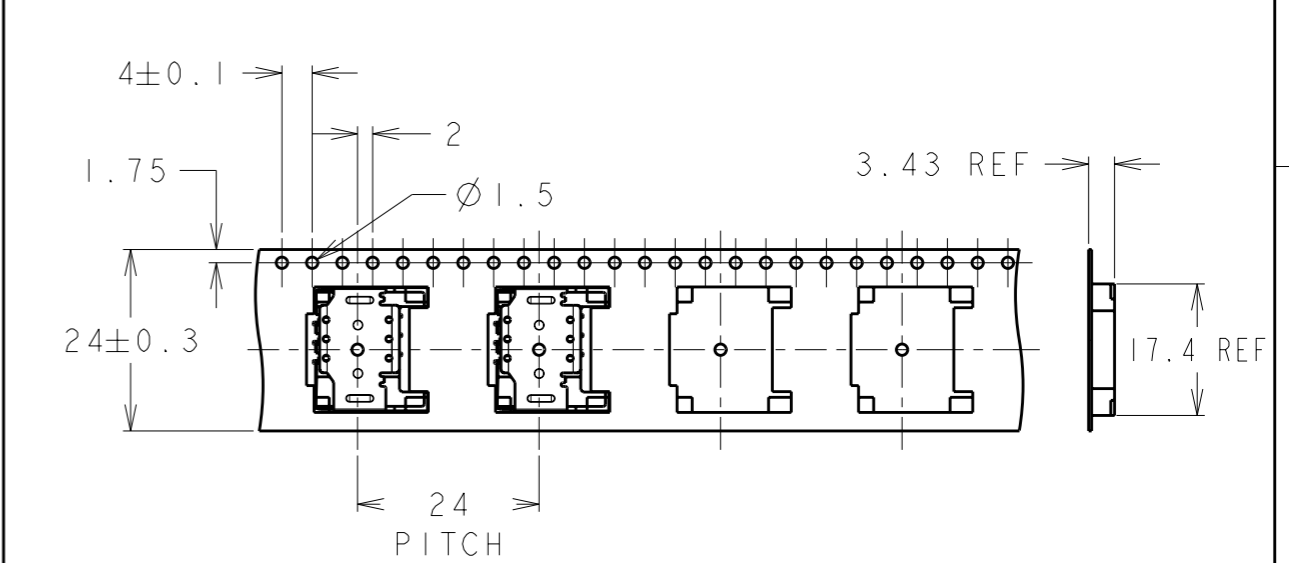


- CONTACT: COPPER ALLOY  
 ALL OVER Ni: 1.27um MIN.  
 CONTACT AREA PdNi: 1.0um MIN. Au: 0.2um MIN.  
 SOLDERING AREA Au: 0.05um MIN.
  - CLIP: SUS  
 ALL OVER Ni: 1.3um MIN.  
 Tin: 1um MIN(ZONE I).
  - HOUSING: THERMOPLASTIC
- RECOMMENDED SOLDERING THICKNESS: 100um MIN.  
 RECOMMENDED SOLDERING AREA:  
 100% OF REFERENCE LAYOUT PATTERN
  - COPLANARITY: 0.1MAX. (SEE FIG.1)
  - REFERENCE PICK & PLACE AREA.

<small>THIS DRAWING IS A CONTROLLED DOCUMENT FOR TYCO ELECTRONICS CORPORATION          IT IS SUBJECT TO CHANGE AND THE CONTROLLING ENGINEERING ORGANIZATION          SHOULD BE CONTACTED FOR THE LATEST REVISION.</small>		DWN 3DEC2010 Sabrina Wang			TE Connectivity	
DIMENSIONS: mm		TOLERANCES UNLESS OTHERWISE SPECIFIED: ±0.15			NAME SUPER LOW PROFILE SIM H=1.95 WITH FLANGE	
MATERIAL		FINISH		PRODUCT SPEC 108-115024		SIZE CAGE CODE DRAWING NO A300779 C-1932768
WEIGHT 0.46g		APPLICATION SPEC		RESTRICTED TO		
CUSTOMER DRAWING				SCALE 4:1 SHEET 1 OF 2 REV B		



LOC	DIST	REVISIONS				
P	LTR	DESCRIPTION	DATE	DWN	APVD	
ES	00	-				
		SEE SHEET 1				



THIS DRAWING IS A CONTROLLED DOCUMENT FOR TYCO ELECTRONICS CORPORATION IT IS SUBJECT TO CHANGE AND THE CONTROLLING ENGINEERING ORGANIZATION SHOULD BE CONTACTED FOR THE LATEST REVISION.

DIMENSIONS:	TOLERANCES UNLESS OTHERWISE SPECIFIED:	DWN	TE Connectivity
mm	±0.15	CHK	
	0 PLC ±	APVD	
	1 PLC ±	PRODUCT SPEC	
	2 PLC ±	APPLICATION SPEC	
	3 PLC ±	WEIGHT	NAME
	4 PLC ±	CUSTOMER DRAWING	SUPER LOW PROFILE
	ANGLES ±5°		SIM H=1.95
MATERIAL	FINISH		WITH FLANGE
		SIZE	A300779
		CAGE CODE	C-1932768
		DRAWING NO	
		RESTRICTED TO	
		SCALE	4:1
		SHEET	2 OF 2
		REV	B



Компания «ЭлектроПласт» предлагает заключение долгосрочных отношений при поставках импортных электронных компонентов на взаимовыгодных условиях!

Наши преимущества:

- Оперативные поставки широкого спектра электронных компонентов отечественного и импортного производства напрямую от производителей и с крупнейших мировых складов;
- Поставка более 17-ти миллионов наименований электронных компонентов;
- Поставка сложных, дефицитных, либо снятых с производства позиций;
- Оперативные сроки поставки под заказ (от 5 рабочих дней);
- Экспресс доставка в любую точку России;
- Техническая поддержка проекта, помощь в подборе аналогов, поставка прототипов;
- Система менеджмента качества сертифицирована по Международному стандарту ISO 9001;
- Лицензия ФСБ на осуществление работ с использованием сведений, составляющих государственную тайну;
- Поставка специализированных компонентов (Xilinx, Altera, Analog Devices, Intersil, Interpoint, Microsemi, Aeroflex, Peregrine, Syfer, Eurofarad, Texas Instrument, Miteq, Cobham, E2V, MA-COM, Hittite, Mini-Circuits, General Dynamics и др.);

Помимо этого, одним из направлений компании «ЭлектроПласт» является направление «Источники питания». Мы предлагаем Вам помощь Конструкторского отдела:

- Подбор оптимального решения, техническое обоснование при выборе компонента;
- Подбор аналогов;
- Консультации по применению компонента;
- Поставка образцов и прототипов;
- Техническая поддержка проекта;
- Защита от снятия компонента с производства.



#### Как с нами связаться

**Телефон:** 8 (812) 309 58 32 (многоканальный)

**Факс:** 8 (812) 320-02-42

**Электронная почта:** [org@eplast1.ru](mailto:org@eplast1.ru)

**Адрес:** 198099, г. Санкт-Петербург, ул. Калинина, дом 2, корпус 4, литера А.