

## Interface module - VIP-2/PT/D 9SUB/F/LED - 2904263

Please be informed that the data shown in this PDF Document is generated from our Online Catalog. Please find the complete data in the user's documentation. Our General Terms of Use for Downloads are valid (<http://download.phoenixcontact.com>)



VARIOFACE module, with push-in connection and D-subminiature socket strip, for mounting on NS 35 rails, with LED, 9-pos.

The illustration shows a 15 position version with male D-sub connector.



### Key commercial data

Packing unit	1 pc
Weight per Piece (excluding packing)	96.8 GRM
Custom tariff number	85369010
Country of origin	United States

### Technical data

#### Dimensions

Width	36.8 mm
Height	72.1 mm
Depth	46.6 mm

#### Ambient conditions

Ambient temperature (operation)	-20 °C ... 50 °C
Ambient temperature (storage/transport)	-20 °C ... 70 °C

#### General

Nominal voltage $U_N$	24 V DC
Max. current carrying capacity per branch	2 A
Number of positions	9
Status display	LED
Mounting position	any
Standards/regulations	IEC 60664

## Interface module - VIP-2/PT/D 9SUB/F/LED - 2904263

### Technical data

#### General

	DIN EN 50178
	IEC 62103
Pollution degree	2
Surge voltage category	II
Rated surge voltage	1.2 kV

#### Connection data for connection 1

Connection name	PCB connection
Connection method	Push-in connection
Conductor cross section solid min.	0.14 mm <sup>2</sup>
Conductor cross section solid max.	2.5 mm <sup>2</sup>
Conductor cross section stranded min.	0.14 mm <sup>2</sup>
Conductor cross section stranded max.	2.5 mm <sup>2</sup>
Conductor cross section AWG/kcmil min.	26
Conductor cross section AWG/kcmil max	14
Stripping length	8 mm

#### Connection data for connection 2

Connection name	D-SUB connection
Number of connections	1
Connection method	D-SUB socket strip
Number of positions	9

### Classifications

#### eCl@ss

eCl@ss 4.0	27250313
eCl@ss 4.1	27250313
eCl@ss 5.0	27250313
eCl@ss 5.1	27250313
eCl@ss 6.0	27242608
eCl@ss 7.0	27141152
eCl@ss 8.0	27141152

#### ETIM

ETIM 3.0	EC001604
ETIM 4.0	EC001604
ETIM 5.0	EC002780

# Interface module - VIP-2/PT/D 9SUB/F/LED - 2904263

## Classifications

### UNSPSC

UNSPSC 6.01	30211824
UNSPSC 7.0901	39121421
UNSPSC 11	39121421
UNSPSC 12.01	39121421
UNSPSC 13.2	39121421

## Approvals

### Approvals

---

#### Approvals

CSA / UL Recognized / cUL Recognized / cULus Recognized

---

#### Ex Approvals

---

#### Approvals submitted

---

## Approval details

CSA	
mm <sup>2</sup> /AWG/kcmil	26-14
Nominal current I <sub>N</sub>	2 A
Nominal voltage U <sub>N</sub>	24 V

UL Recognized	
mm <sup>2</sup> /AWG/kcmil	26-14
Nominal current I <sub>N</sub>	2 A

## Interface module - VIP-2/PT/D 9SUB/F/LED - 2904263

### Approvals

cUL Recognized	
mm <sup>2</sup> /AWG/kcmil	26-14
Nominal current IN	2 A

cULus Recognized	
------------------	--

### Accessories

#### Accessories

#### System cable

Cable - CABLE-D 9SUB/B/S/ 50/KONFEK/S - 2299987



Round shielded cable set, with 9-pos. D-SUB female and male connectors, cable length: 0.5 m

Cable - CABLE-D 9SUB/B/S/100/KONFEK/S - 2299990



Round shielded cable set, with 9-pos. D-SUB female and male connectors, cable length: 1 m

Cable - CABLE-D 9SUB/B/S/150/KONFEK/S - 2300009



Round shielded cable set, with 9-pos. D-SUB female and male connectors, cable length: 1.5 m

## Interface module - VIP-2/PT/D 9SUB/F/LED - 2904263

### Accessories

Cable - CABLE-D 9SUB/B/S/200/KONFEK/S - 2302010



Round shielded cable set, with 9-pos. D-SUB female and male connectors, cable length: 2 m

---

Cable - CABLE-D 9SUB/B/S/300/KONFEK/S - 2302023



Round shielded cable set, with 9-pos. D-SUB female and male connectors, cable length: 3 m

---

Cable - CABLE-D 9SUB/B/S/400/KONFEK/S - 2302036



Round shielded cable set, with 9-pos. D-SUB female and male connectors, cable length: 4 m

---

Cable - CABLE-D 9SUB/B/S/600/KONFEK/S - 2302049



Round shielded cable set, with 9-pos. D-SUB female and male connectors, cable length: 6 m

---

Cable - CABLE D-SUB-S/.../.../... - 2302340



Shielded round cable, assembled with one D-SUB male and one female connector, variable cable length

---

## Interface module - VIP-2/PT/D 9SUB/F/LED - 2904263

### Accessories

Cable - CABLE D-SUB-S-S-S/.../.../... - 2302434

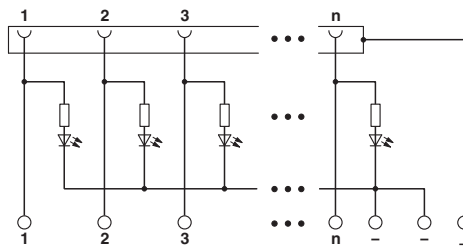


Shielded round cable, assembled with two D-SUB male connectors, variable cable length

---

### Drawings

Circuit diagram





Компания «ЭлектроПласт» предлагает заключение долгосрочных отношений при поставках импортных электронных компонентов на взаимовыгодных условиях!

Наши преимущества:

- Оперативные поставки широкого спектра электронных компонентов отечественного и импортного производства напрямую от производителей и с крупнейших мировых складов;
- Поставка более 17-ти миллионов наименований электронных компонентов;
- Поставка сложных, дефицитных, либо снятых с производства позиций;
- Оперативные сроки поставки под заказ (от 5 рабочих дней);
- Экспресс доставка в любую точку России;
- Техническая поддержка проекта, помощь в подборе аналогов, поставка прототипов;
- Система менеджмента качества сертифицирована по Международному стандарту ISO 9001;
- Лицензия ФСБ на осуществление работ с использованием сведений, составляющих государственную тайну;
- Поставка специализированных компонентов (Xilinx, Altera, Analog Devices, Intersil, Interpoint, Microsemi, Aeroflex, Peregrine, Syfer, Eurofarad, Texas Instrument, Miteq, Cobham, E2V, MA-COM, Hittite, Mini-Circuits, General Dynamics и др.);

Помимо этого, одним из направлений компании «ЭлектроПласт» является направление «Источники питания». Мы предлагаем Вам помощь Конструкторского отдела:

- Подбор оптимального решения, техническое обоснование при выборе компонента;
- Подбор аналогов;
- Консультации по применению компонента;
- Поставка образцов и прототипов;
- Техническая поддержка проекта;
- Защита от снятия компонента с производства.



#### Как с нами связаться

**Телефон:** 8 (812) 309 58 32 (многоканальный)

**Факс:** 8 (812) 320-02-42

**Электронная почта:** [org@eplast1.ru](mailto:org@eplast1.ru)

**Адрес:** 198099, г. Санкт-Петербург, ул. Калинина, дом 2, корпус 4, литера А.