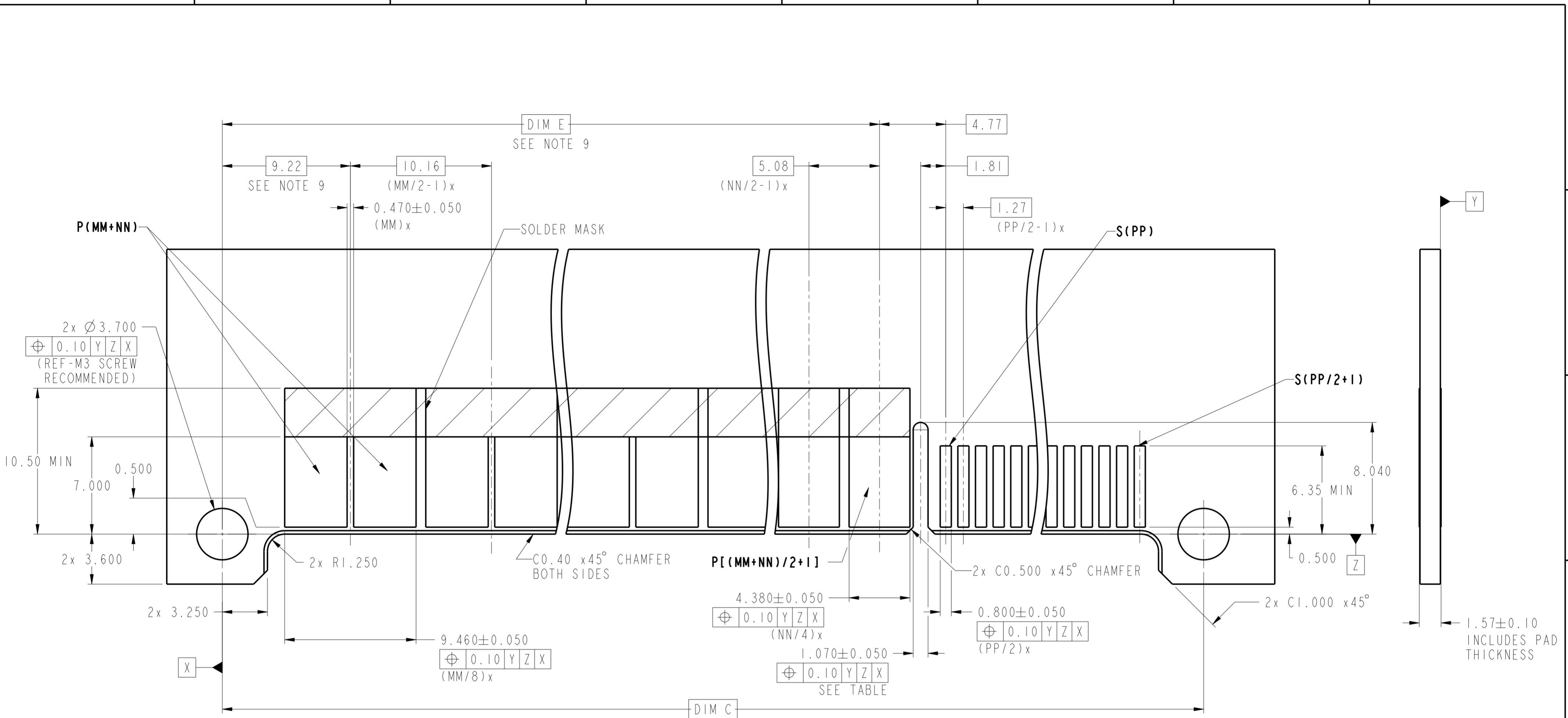


spec ref	-	dr	Andy Lu	2015-12-24	projection	MM	size	A2	scale	4:1
tolerance std	ISO 406 ISO 1101	eng	Andy Lu	2018-03-07			ecn no	-	rel level	In Work
TOLERANCES UNLESS OTHERWISE SPECIFIED		chr	Fancy Zhang	2018-03-07			product family	CARD EDGE		
surface	ISO 1302	appr	PM Zheng	2018-03-07	<b>Amphenol FCI</b>		<b>eHPCE STRADDLE MOUNT</b> (UP+MP+S) - UNIVERSAL DRAWING		dwg no <b>10137755</b>	rev <b>5</b>
		cat. no.			Product - Customer Drw			sheet 1 of 5		

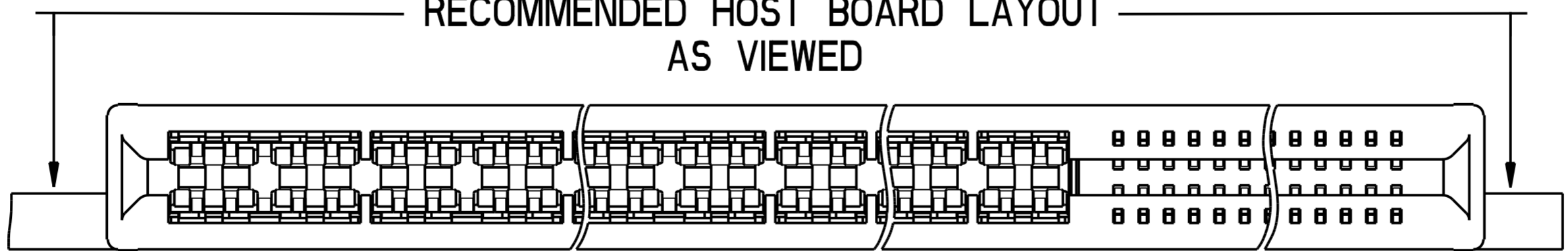
Amphenol FCI

© 2016 AFCI

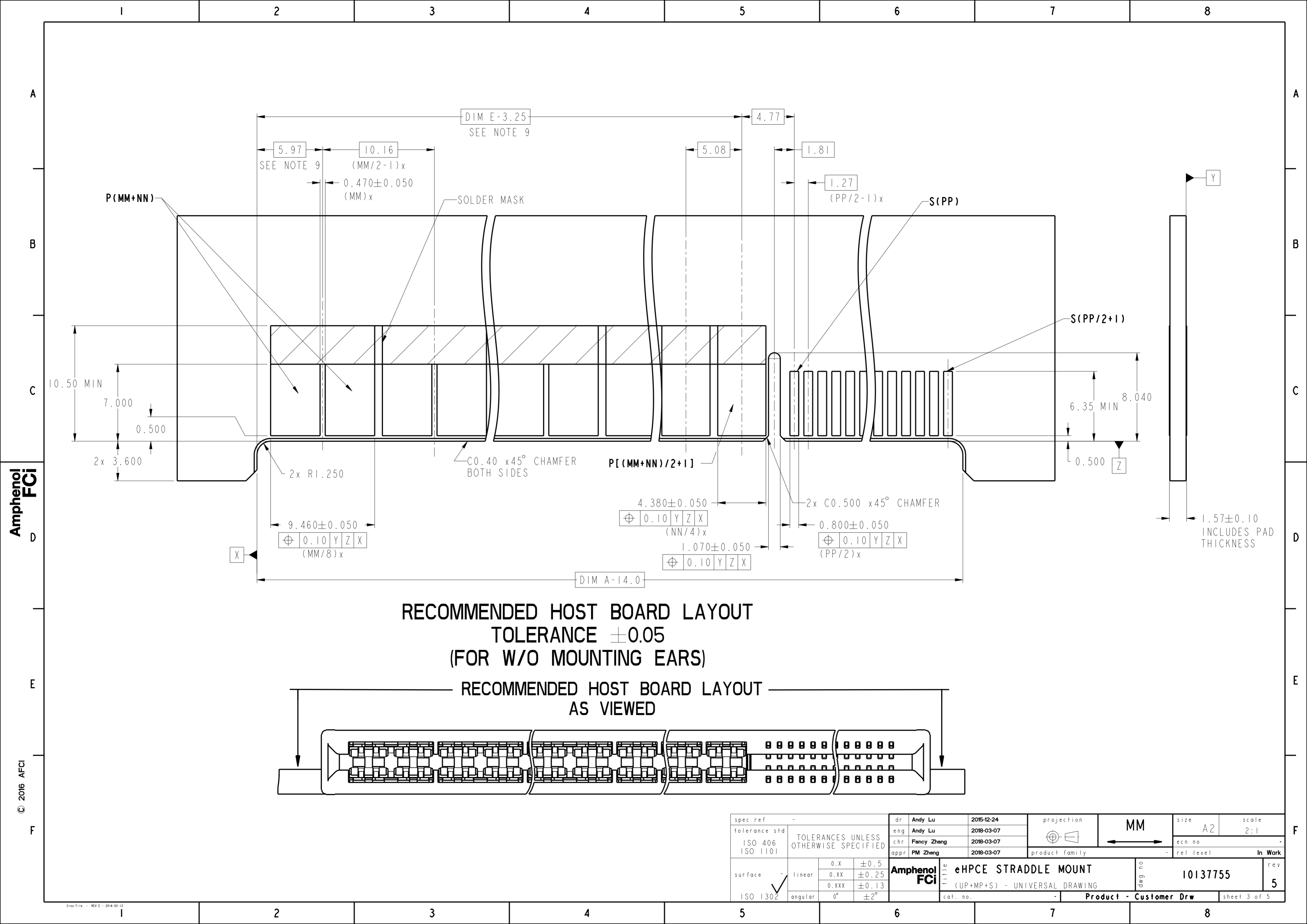


**RECOMMENDED HOST BOARD LAYOUT**  
TOLERANCE  $\pm 0.05$

**RECOMMENDED HOST BOARD LAYOUT AS VIEWED**



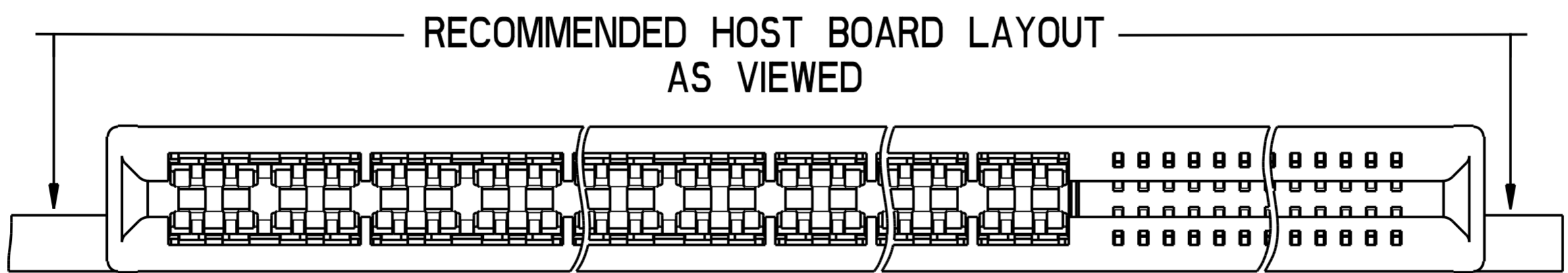
spec ref	-	dr	Andy Lu	2015-12-24	projection	MM	size	A2	scale	2:1	
tolerance std	ISO 406 ISO 1101	eng	Andy Lu	2018-03-07			ecn no	-	rel level	In Work	
TOLERANCES UNLESS OTHERWISE SPECIFIED		chr	Fancy Zhang	2018-03-07							
surface	ISO 1302	appr	PM Zheng	2018-03-07	product family	-	rel level	-	cat. no.	-	
linear	0.X $\pm 0.5$ 0.XX $\pm 0.25$ 0.XXX $\pm 0.13$	<b>Amphenol FCI</b>			<b>eHPCE STRADDLE MOUNT</b> (UP+MP+S) - UNIVERSAL DRAWING			dwg no	10137755	rev	5
angular	0° $\pm 2^\circ$	Product - Customer Drw			sheet 2 of 5						



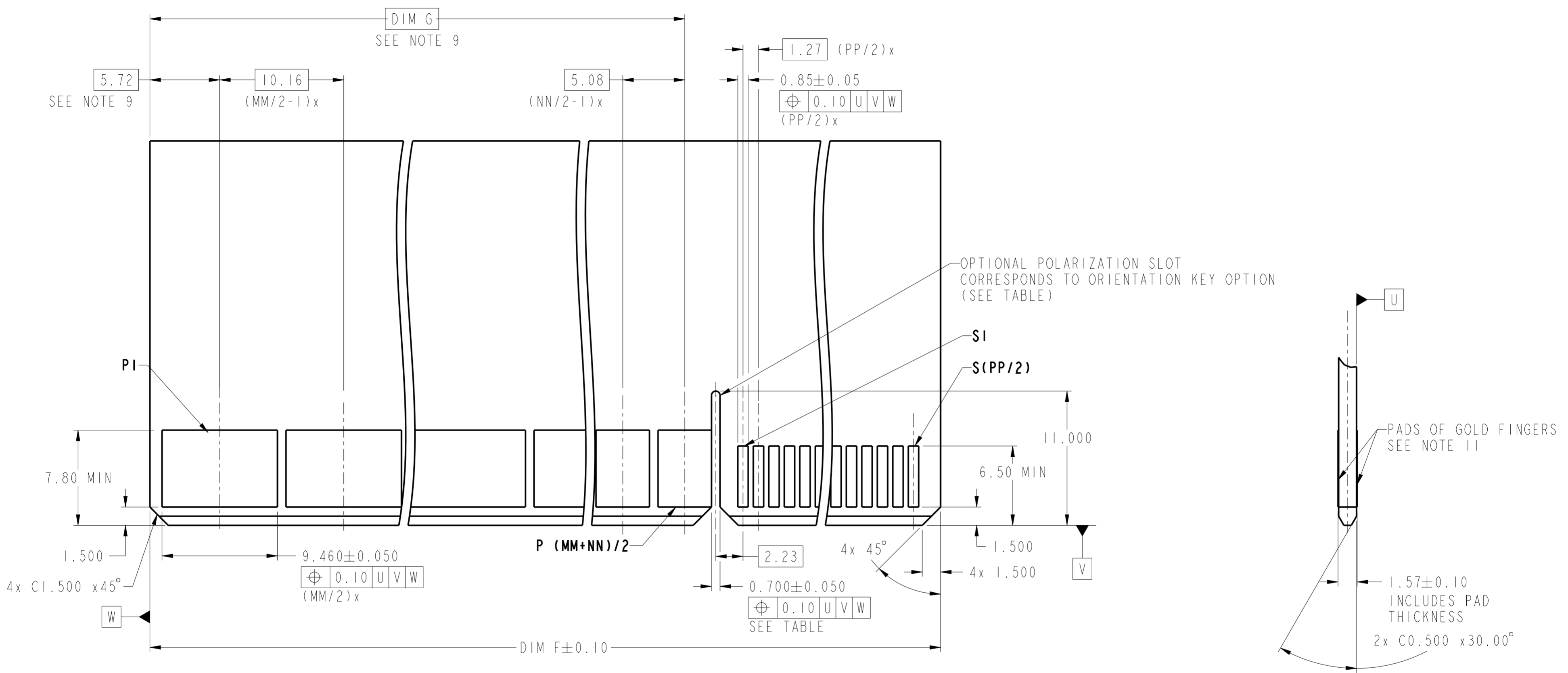
Amphenol FCI

© 2016 APCI

**RECOMMENDED HOST BOARD LAYOUT**  
**TOLERANCE ±0.05**  
**(FOR W/O MOUNTING EARS)**



spec ref	-	dr	Andy Lu	2015-12-24	projection	MM	size	A2	scale	2:1
tolerance std	ISO 406 ISO 1101	eng	Andy Lu	2018-03-07			ecn no	-	rel level	In Work
TOLERANCES UNLESS OTHERWISE SPECIFIED		chr	Fancy Zhang	2018-03-07			product family	-		
surface	ISO 1302	appr	PM Zheng	2018-03-07	<b>Amphenol FCI</b>		<b>eHPCE STRADDLE MOUNT</b> (UP+MP+S) - UNIVERSAL DRAWING		dwg no <b>10137755</b>	rev <b>5</b>
linear	0.X ±0.5 0.XX ±0.25 0.XXX ±0.13	cat. no.		Product - Customer Drw		sheet 3 of 5				
angular	0° ±2°									



**RECOMMENDED MATING BOARD LAYOUT**  
**TOLERANCE ±0.05**

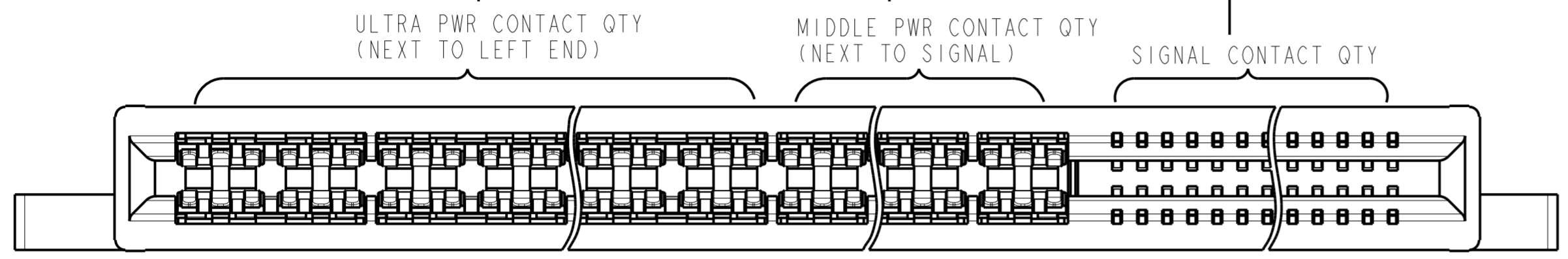
Amphenol  
FCi

© 2016 AFci

spec ref	-	dr	Andy Lu	2015-12-24	projection	MM	size	A2	scale	1:1
tolerance std	ISO 406 ISO 1101	eng	Andy Lu	2018-03-07			ecn no	-	rel level	In Work
TOLERANCES UNLESS OTHERWISE SPECIFIED		chr	Fancy Zhang	2018-03-07						
surface	ISO 1302	appr	PM Zheng	2018-03-07	product family	-	rel level	-	In Work	
	linear	0.X	±0.5		<b>Amphenol FCI</b>		<b>eHPCE STRADDLE MOUNT</b> (UP+MP+S) - UNIVERSAL DRAWING		dwg no <b>10137755</b>	rev <b>5</b>
		0.XX	±0.25		cat. no.	-	Product - Customer Drw	sheet 4 of 5		
	angular	0°	±2°							

10137755 - MM NN PP LF

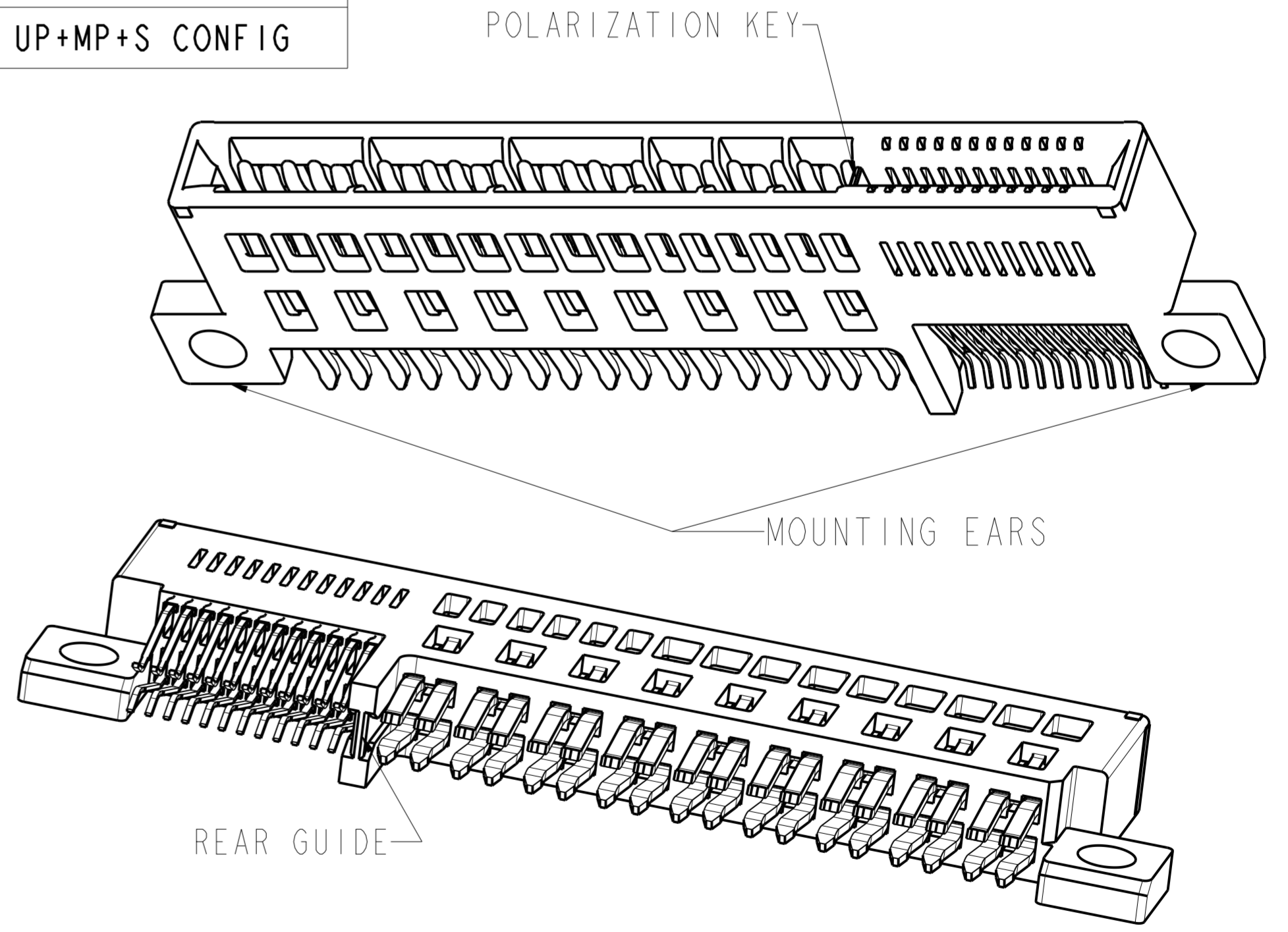
	A	B	C	D	E	F	G	H
MOUNTING EARS	Y	Y	Y	N	N	N	Y	N
POLARIZATION KEY	Y	N	N	Y	N	N	Y	Y
REAR GUIDE	Y	Y	N	Y	Y	N	N	N



Example: The configuration above is 10137755-060624ALF  
 STRADDLE MOUNT WITH ENHANCED WALLS 6UP6MP24S WITH MOUNTING EARS,  
 POLARIZATION KEY AND ALIGNMENT KEY.  
 6UP means 6 pcs ultra power contacts with 6 beams; 24S means 24 pcs signal contacts;  
 6MP means 6 pcs middle power contacts with 3 beams.

TABLE: PART NUMBER CODE FOR eHPCE STRADDLE MOUNT WITH ENHANCED WALL UP+MP+S CONFIG

- NOTES:
- CONNECTOR MATERIALS:  
 HOUSING: HIGH TEMPERATURE THERMAL PLASTIC, BLACK, LOW HALOGEN, UL 94V-0  
 CONTACTS: HIGH PERFORMANCE COPPER ALLOY.
  - CONTACT FINISH REF. SECTION 5.2 IN PRODUCT SPECIFICATION.
  - PRODUCT SPECIFICATION: GS-12-1362.
  - APPLICATION SPECIFICATION: GS-20-0469.
  - PRODUCT MARKING (PART NUMBER & DATE CODE) ON HOUSING IN AREA SHOWN.
  - PACKAGING MEETS SPECIFICATION GS-14-2532(POCKET TRAY).
  - HOUSING COMPONENT WILL WITHSTAND EXPOSURE TO 260°C PEAK TEMPERATURE FOR 10 SECONDS IN A CONVECTION, INFRA-RED, OR VAPOR PHASE REFLOW OVEN.
  - MAXIMUM OVERALL LENGTH IS 100mm.
  - DIM IS NOT APPLICABLE IF THERE ISN'T 3 BEAMS CONTACT.
  - THIS PRODUCT MEETS EUROPEAN UNION DERECTIVES AND OTHER COUNTRY REGULATIONS AS DESCRIBED IN GS-47-0004.
  - PLATING OF PADS SHALL BE 30u" GOLD MINIMUM OVER 50u" NICKEL MINIMUM. SURFACE MUST BE FREE OF FOREIGN MATTER.



DIM	TABLE 2. LENGTH FORMULAS
DIM A ⑧	$(MM/2)*10.16 + (NN/2) \times 5.08 + (PP/2) \times 1.27 + 17.20$
DIM B	DIM A - 13.08
DIM C	DIM A - 7.50
DIM D	DIM A - 8.98
DIM E ⑨	$(MM/2 - 1) \times 10.16 + (NN/2 - 1) \times 5.08 + 16.84$ (WITH UP CONTACT) $(NN/2 - 1) \times 5.08 + 6.68$ (WITHOUT UP CONTACT)
DIM F	DIM A - 13.38
DIM G ⑨	$(MM/2 - 1) \times 10.16 + (NN/2 - 1) \times 5.08 + 13.34$ (WITH UP CONTACT) $(NN/2 - 1) \times 5.08 + 3.18$ (WITHOUT UP CONTACT)

spec ref	-	dr	Andy Lu	2015-12-24	projection	MM	size	A2	scale	4:1
tolerance std	ISO 406 ISO 1101	eng	Andy Lu	2018-03-07		CARD EDGE	ecn no	-	rel level	In Work
surface	linear ISO 1302	chr	Fancy Zhang	2018-03-07			product family	eHPCE STRADDLE MOUNT		
	angular	appr	PM Zheng	2018-03-07	<b>Amphenol FCI</b>		<b>eHPCE STRADDLE MOUNT</b> (UP+MP+S) - UNIVERSAL DRAWING		rev <b>5</b>	sheet 5 of 5

Amphenol FCI

© 2016 AFCI



Компания «ЭлектроПласт» предлагает заключение долгосрочных отношений при поставках импортных электронных компонентов на взаимовыгодных условиях!

Наши преимущества:

- Оперативные поставки широкого спектра электронных компонентов отечественного и импортного производства напрямую от производителей и с крупнейших мировых складов;
- Поставка более 17-ти миллионов наименований электронных компонентов;
- Поставка сложных, дефицитных, либо снятых с производства позиций;
- Оперативные сроки поставки под заказ (от 5 рабочих дней);
- Экспресс доставка в любую точку России;
- Техническая поддержка проекта, помощь в подборе аналогов, поставка прототипов;
- Система менеджмента качества сертифицирована по Международному стандарту ISO 9001;
- Лицензия ФСБ на осуществление работ с использованием сведений, составляющих государственную тайну;
- Поставка специализированных компонентов (Xilinx, Altera, Analog Devices, Intersil, Interpoint, Microsemi, Aeroflex, Peregrine, Syfer, Eurofarad, Texas Instrument, Miteq, Cobham, E2V, MA-COM, Hittite, Mini-Circuits, General Dynamics и др.);

Помимо этого, одним из направлений компании «ЭлектроПласт» является направление «Источники питания». Мы предлагаем Вам помощь Конструкторского отдела:

- Подбор оптимального решения, техническое обоснование при выборе компонента;
- Подбор аналогов;
- Консультации по применению компонента;
- Поставка образцов и прототипов;
- Техническая поддержка проекта;
- Защита от снятия компонента с производства.



#### Как с нами связаться

**Телефон:** 8 (812) 309 58 32 (многоканальный)

**Факс:** 8 (812) 320-02-42

**Электронная почта:** [org@eplast1.ru](mailto:org@eplast1.ru)

**Адрес:** 198099, г. Санкт-Петербург, ул. Калинина, дом 2, корпус 4, литера А.