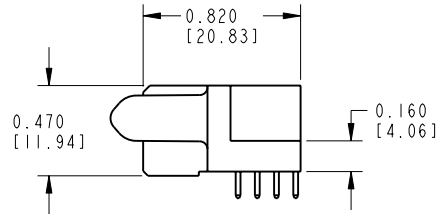
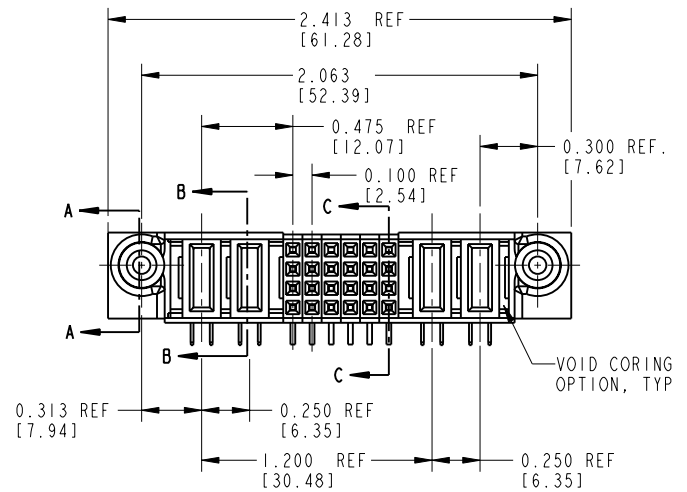
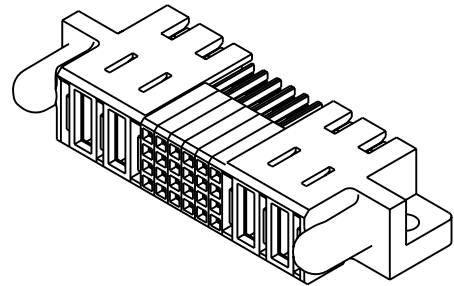
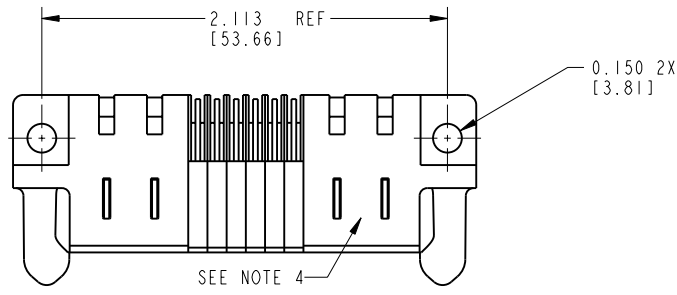


Tous droits strictement réservés. Reproduction ou communication o des liers interdite sous quelque forme que ce soit sans autorisation écrite du propriétaire. Propriete de c FCI. Droits de reproduction FCI.



All rights strictly reserved. Reproduction or issue to third parties in any form whomever is not permitted without written authority from the proprietor. Property of FCI. Copyright FCI.

PRODUCT NO. 51427-001-- NOTE 2	ROWS D C B A	POWER		SIGNAL					POWER		F2		
		F1	P4	P3	6	5	4	3	2	1		P2	P1
			PA	PA	H	H	H	H	H	H	H	PA	PA
					G	G	G	G	G	G	G		
					F	F	F	F	F	F	F		
					E	E	E	E	E	E	E		



CONFIDENTIAL

mat'l code				SEE NOTES		tolerances unless otherwise specified		CUSTOMER COPY		FCI www.fciconnect.com	
ltr	ecn no.	dr	date	linear	.XX±.01/.X±.3		projection		title		
A	V91744	SAR	02-21-00		.XXX±.005/.X±.13				2P + 24S + 2P R/A RECEPTALE		
B	V01376	EKK	06-08-00	angles	.XXXX±.0020/.XXX±.051		INCH/MM		product family		
C	V01555	CHB	06-29-00		0°±2°		scale		PwrBlade		
D	V21786	TAB	11-18-02	dr	C. BAROT	01-18-99	1:1		code		
E	DG05-0242	SJ	07/25/05	enrg	J. BROWN	02-18-00			size		
F	DG06-0187	JMG	05/27/06	chr	J. BROWN	01-18-99			dwg no		
				appd	J. BROWN	02-21-00			51427		
sheet index		revision sheet		F	F	F			213		
				1	2	3			sheet 1 of 4		

THIS FILE WAS ORIGINALLY CREATED IN THE PRO ENGINEER ENVIRONMENT AND ANY FUTURE REVISIONS TO THIS FILE MUST BE MADE IN THE PRO ENGINEER ENVIRONMENT

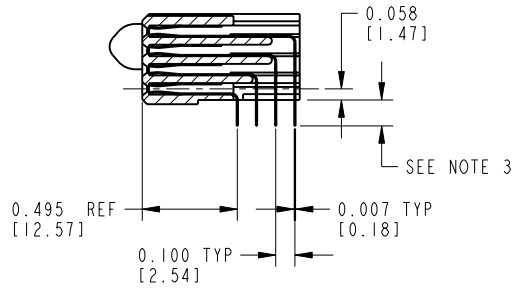
Tous droits strictement réservés. Reproduction ou communication o des liers interdite sous quelque forme que ce soit sans autorisation écrite du propriétaire. Propriete de c FCI. Droits de reproduction FCI.



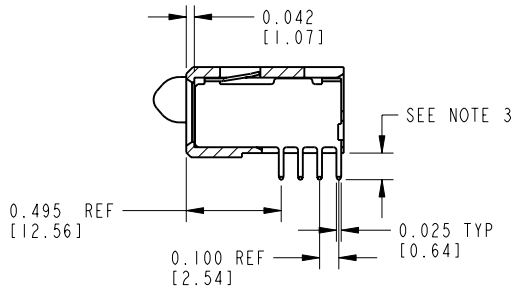
All rights strictly reserved. Reproduction or issue to third parties in any form, whatever is not permitted without written authority from the proprietor. Property of FCI. Copyright FCI.

PRODUCT NUMBER

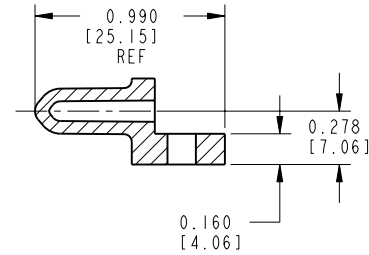
51427-001--
NOTE: ②



SECTION C-C



SECTION B-B



SECTION A-A
SCALE 1:1

CONFIDENTIAL

mat'l code		SEE NOTES		tolerances unless otherwise specified		CUSTOMER		FCI	
lfr	ecr no.	dr	date	linear	.XX±.01/.X±.3	COPY		www.fciconnect.com	
F				angles	.XXX±.005/.X±.13	projection		title	
				dr	.XXXX±.0020/.XXX±.051	INCH/MM		2P + 24S + 2P R/A RECEPTALE	
				enqr	0°±2°	scale		product family	
				chr	C. BAROT 01-18-99	1:1		PwrBlade	
				appd	J. BROWN 02-18-00			code	
					J. BROWN 01-18-99			213	
					J. BROWN 02-21-00			sheet	
sheet index	revision sheet							2 of 4	

cage code 22526

Pro/E

PDM: Rev:F

STATUS: Released

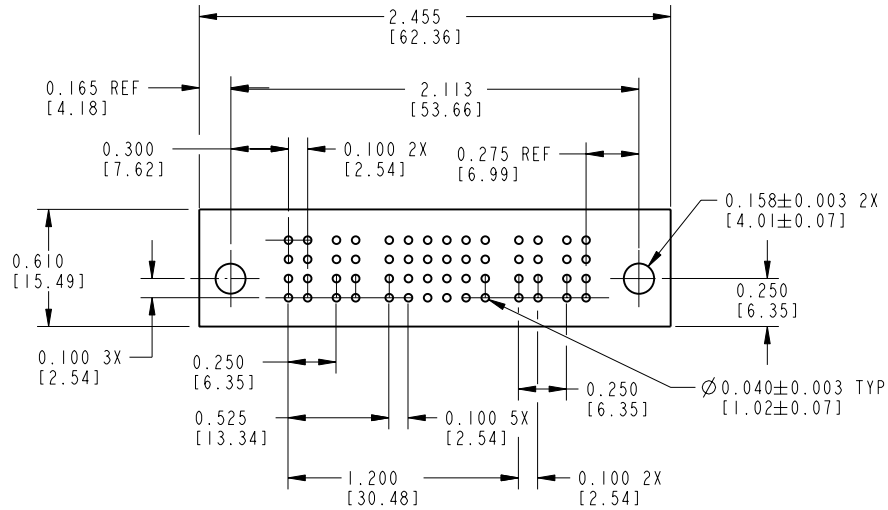
Printed: Dec 20, 2010

Tous droits strictement reserves. Reproduction ou communication o des liers interdite sous quelque forme que ce soit sans autorisation ecrite du proprietaire. Propriete de c FCI. Droits de reproduction FCI.



All rights strictly reserved. Reproduction or issue to third parties in any form whatever is not permitted without written authority from the proprietor. Property of FCI. Copyright FCI.

PRODUCT NUMBER
51427-001--
NOTE: ②



RECOMMENDED PCB FOOTPRINT

SCALE 1:1

CONFIDENTIAL

mat'l code				SEE NOTES		tolerances unless otherwise specified		CUSTOMER		FCI	
ltr	ecr no.	dr	date	linear	.XX±.01/.X±.3	COPY		www.fciconnect.com		title	
F				angles	.XXX±.005/.X±.13	projection		2P + 24S + 2P		R/A RECEPTALE	
				dr	.XXXX±.0020/.XXX±.051	INCH/MM		product family		code	
				engr	0°±2°	scale		PwrBlade		213	
				chr		1:1		size		sheet	
				appd				A		3 of 4	
sheet index		revision sheet									

cage code 22526

Pro/E

PDM: Rev:F

STATUS: Released

Printed: Dec 20, 2010

Tous droits strictement reserves. Reproduction ou communication o des liers interdite sous quelque forme que ce soit sans autorisation ecrite du proprietaire. Propriete de c FCI. Droits de reproduction FCI.



All rights strictly reserved. Reproduction or issue to third parties in any form whatever is not permitted without written authority from the proprietor. Property of FCI. Copyright FCI.

1 | 2

3 |

4

PRODUCT NUMBER

51427-001--
NOTE: ②

CONNECTOR NOTES:

- HOUSING MATERIAL:GLASS FILLED HIGH TEMP THERMOPLASTIC, UL94V-0
SIGNAL CONTACT MATERIAL: COPPER ALLOY
POWER CONTACT MATERIAL: COPPER ALLOY
- 51427-001;51427-001LF;51427-001GLF PLATING SPEC. SEE PRINT:10064183
- TAIL LENGTH
0.135±.020 [3.43±.25]
- MANUFACTURER NAME, P/N, AND DATE CODE TO APPEAR ON THIS SURFACE.

PCB NOTES:

- ALL DIMENSIONS ARE BASIC UNLESS OTHERWISE SPECIFIED
- ALL THROUGH HOLES ARE LOCATED WITH A TRUE POSITION OF 0.004"
- ALL DIAMETERS ARE FINISHED HOLE SIZES
- Ø0.158" THROUGH HOLES ARE UNPLATED

A

A

CONFIDENTIAL

mat'l code		SEE NOTES		tolerances unless otherwise specified		CUSTOMER		FCI		www.fciconnect.com	
ltr	ecn no.	dr	date	linear	.XX±.01/.X±.3	projection	COPY	title			
F					.XXX±.005/.X±.13			2P + 24S + 2P			
				angles	.XXX±.0020/.XXX±.051			R/A RECEPTALE			
				dr	0°±2°	INCH/MM		product family		PwrBlade	code
				engr	C. BAROT 01-18-99	scale		size	dwg no		213
				chr	J. BROWN 02-18-00	1:1	A	51427		sheet	4
				appd	J. BROWN 02-21-00						
sheet index	revision sheet										

B

B

1 | 2

Pro/E

3 |

coge code 22526

4



Компания «ЭлектроПласт» предлагает заключение долгосрочных отношений при поставках импортных электронных компонентов на взаимовыгодных условиях!

Наши преимущества:

- Оперативные поставки широкого спектра электронных компонентов отечественного и импортного производства напрямую от производителей и с крупнейших мировых складов;
- Поставка более 17-ти миллионов наименований электронных компонентов;
- Поставка сложных, дефицитных, либо снятых с производства позиций;
- Оперативные сроки поставки под заказ (от 5 рабочих дней);
- Экспресс доставка в любую точку России;
- Техническая поддержка проекта, помощь в подборе аналогов, поставка прототипов;
- Система менеджмента качества сертифицирована по Международному стандарту ISO 9001;
- Лицензия ФСБ на осуществление работ с использованием сведений, составляющих государственную тайну;
- Поставка специализированных компонентов (Xilinx, Altera, Analog Devices, Intersil, Interpoint, Microsemi, Aeroflex, Peregrine, Syfer, Eurofarad, Texas Instrument, Miteq, Cobham, E2V, MA-COM, Hittite, Mini-Circuits, General Dynamics и др.);

Помимо этого, одним из направлений компании «ЭлектроПласт» является направление «Источники питания». Мы предлагаем Вам помощь Конструкторского отдела:

- Подбор оптимального решения, техническое обоснование при выборе компонента;
- Подбор аналогов;
- Консультации по применению компонента;
- Поставка образцов и прототипов;
- Техническая поддержка проекта;
- Защита от снятия компонента с производства.



Как с нами связаться

Телефон: 8 (812) 309 58 32 (многоканальный)

Факс: 8 (812) 320-02-42

Электронная почта: org@eplast1.ru

Адрес: 198099, г. Санкт-Петербург, ул. Калинина, дом 2, корпус 4, литера А.