

# Features Evaluation Module Accessory

- Accessory for the R-78S3.3-0.1-EVM-1
- Mates with STLCS01V1

**RECOM**  
Evaluation Module  
Accessory

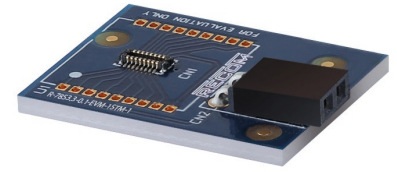
R-78S3.3-0.1-EVM-1/STM-1

## Description

The R-78S3.3-0.1-EVM-1/STM-1 is a breakout board developed to be used with an ST Microelectronics STEVAL STLCS01V1 SensorTile <sup>(1)</sup> module and the R-78S3.3-0.1-EVM-1 evaluation module to demonstrate IoT applications using the SensorTile module. Functions of the SensorTile module include MEMS digital microphone, 3D accelerometer and gyroscope, 3D magnetometer, MEMS atmospheric pressure sensor and ambient temperature.

### Notes:

Note1: The STEVAL STLCS01V1 from ST Microelectronics is not provided by RECOM.



## Quick Start Guide

- Insert the AA battery into the battery holder.
- Insert the SensorTile module onto the R-78S3.3-0.1-EVM-1/STM-1, and plug into header J7 (refer to picture R-78S3.3-0.1-EVM-1/STM-1 with the SensorTile for correct orientation).
- Turn on using the switch on the R-78S3.3-0.1-EVM-1 (Note: to reduce the power consumption, no indicator LED is fitted). Remember to switch off to conserve the battery.
- To connect with the SensorTile module, download and install the ST BlueMS App on your mobile phone and touch "START SCANNING".

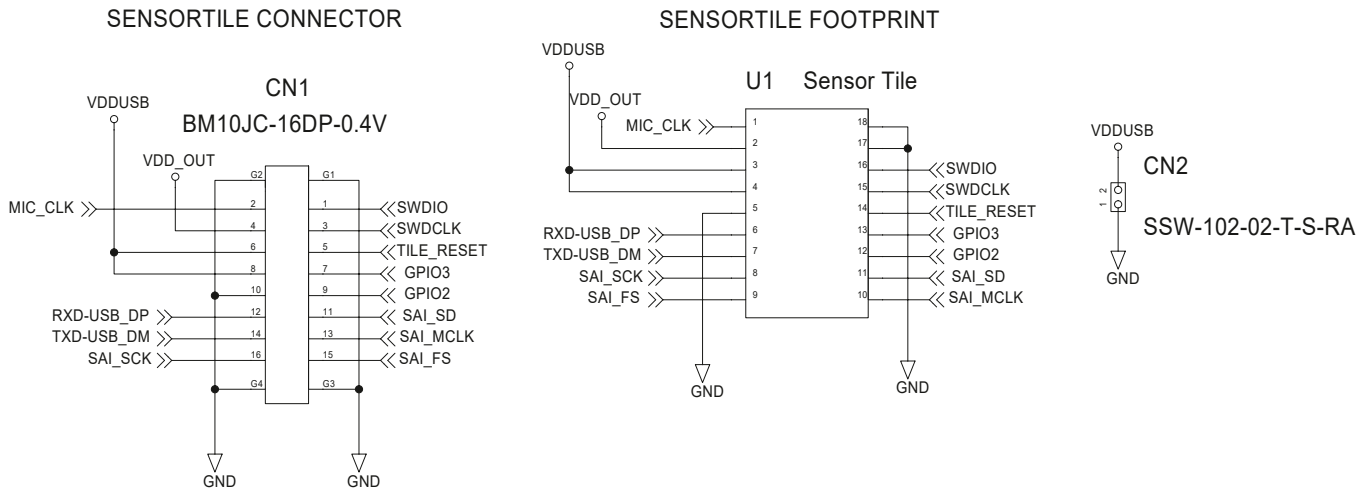


- This breakout board only connects to the power terminals of the SensorTile module.
- Communication is via Bluetooth (App available from ST).
- The vias (U1) mate with the SensorTile to connect to the snap-in connector CN1. They can also be used as measuring points if needed.



[www.recom-power.com/eval-ref-boards](http://www.recom-power.com/eval-ref-boards)

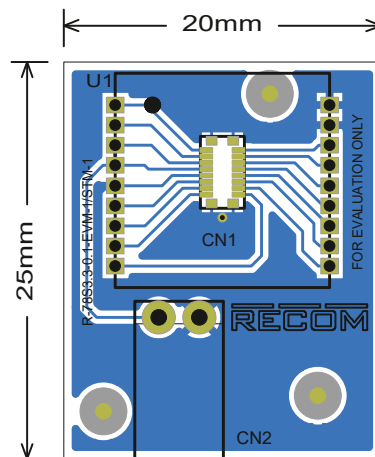
## Schematic



## DIMENSION AND PHYSICAL CHARACTERISTICS

Parameter	Type	Value
Dimension (LxWxH)		25.0 x 20.0 x 2.0mm
Weight		2g typ.

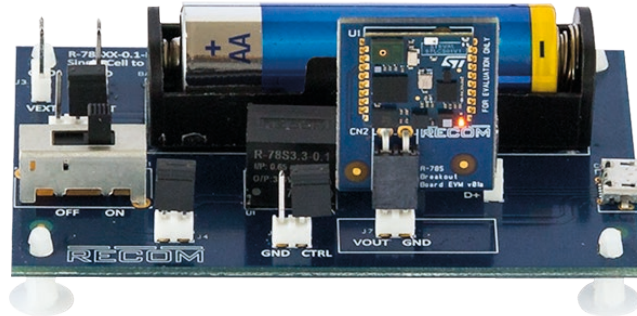
## Layout



## R-78S3.3-0.1-EVM-1/STM-1 with the SensorTile



Assembled R-78S3.3-0.1-EVM-1/STM-1 on the R-78S3.3-0.1-EVM-1



## PACKAGING INFORMATION

Parameter	Type	Value
Packaging Dimension (LxWxH)	airbag	40.0 x 60.0 x 10.0mm
Packaging Quantity		1pcs

The product information and specifications may be subject to changes even without prior written notice. The product has been designed for various applications; its suitability lies in the responsibility of each customer. The products are not authorized for use in safety-critical applications without RECOM's explicit written consent. A safety-critical application is an application where a failure may reasonably be expected to endanger or cause loss of life, inflict bodily harm or damage property. The applicant shall indemnify and hold harmless RECOM, its affiliated companies and its representatives against any damage claims in connection with the unauthorized use of RECOM products in such safety-critical applications.



Компания «ЭлектроПласт» предлагает заключение долгосрочных отношений при поставках импортных электронных компонентов на взаимовыгодных условиях!

Наши преимущества:

- Оперативные поставки широкого спектра электронных компонентов отечественного и импортного производства напрямую от производителей и с крупнейших мировых складов;
- Поставка более 17-ти миллионов наименований электронных компонентов;
- Поставка сложных, дефицитных, либо снятых с производства позиций;
- Оперативные сроки поставки под заказ (от 5 рабочих дней);
- Экспресс доставка в любую точку России;
- Техническая поддержка проекта, помощь в подборе аналогов, поставка прототипов;
- Система менеджмента качества сертифицирована по Международному стандарту ISO 9001;
- Лицензия ФСБ на осуществление работ с использованием сведений, составляющих государственную тайну;
- Поставка специализированных компонентов (Xilinx, Altera, Analog Devices, Intersil, Interpoint, Microsemi, Aeroflex, Peregrine, Syfer, Eurofarad, Texas Instrument, Miteq, Cobham, E2V, MA-COM, Hittite, Mini-Circuits, General Dynamics и др.);

Помимо этого, одним из направлений компании «ЭлектроПласт» является направление «Источники питания». Мы предлагаем Вам помощь Конструкторского отдела:

- Подбор оптимального решения, техническое обоснование при выборе компонента;
- Подбор аналогов;
- Консультации по применению компонента;
- Поставка образцов и прототипов;
- Техническая поддержка проекта;
- Защита от снятия компонента с производства.



#### Как с нами связаться

**Телефон:** 8 (812) 309 58 32 (многоканальный)

**Факс:** 8 (812) 320-02-42

**Электронная почта:** [org@eplast1.ru](mailto:org@eplast1.ru)

**Адрес:** 198099, г. Санкт-Петербург, ул. Калинина, дом 2, корпус 4, литера А.