

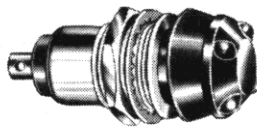
Incandescent Indicators for Translucent Panel Edge Lighting with LIGHT EMITTING LENS TOP



T-1 3/4
MIDGET
FLANGE BASE

See lamp ratings
on page J.

FOR FRONT MOUNTING IN 15/32" CLEARANCE HOLE



270-1930-3111-702

The non MS units listed below are available with transparent tops in the various colors, or with back matting for diffusion. Specify the latter by changing the "3" in that part of the part number that reads -3111- to "4".
Examples: 270-1830-4111-702;
270-4771 (filter cap only).

MATERIALS AND FINISHES

- **Mounting Bushing:** Brass, cadmium plated with yellow iridescent chromate finish.
- **Hardware:** Internal-tooth lockwasher and hex mounting nut—steel, cadmium plated with yellow iridescent chromate finish.
- **Terminals:** **Solder** — Brass, hot-tinned.
Screw — Brass, cadmium plated with yellow iridescent chromate finish.

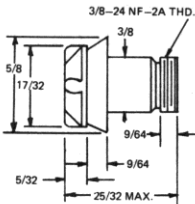
Note: On all units, the shank of the lens holder is crimped in 3 evenly spaced places to secure the lamp.

solder terminal	screw terminal
<p>Max. panel thickness 13/64"</p>	<p>Max. panel thickness 13/64"</p>
270-1930-702	270-1830-702

HOLDER (filter cap)
ASSEMBLY PART NUMBERS

BASE PART NUMBERS

Part number	Top color	Filter color	Light seal washer- Opaque	COMPLETE ASSEMBLY PART NUMBERS			
				Part number	Mil. Std.* Dwg. No. ■ QPL Listed	Part number	Mil. Std.* Dwg. No. ■ QPL Listed
270-3111	Red	Red	Black	270-1930-3111-702	MS25010A13A	270-1830-3111-702	MS25010B13A
270-3171	Red	Clear	Black	270-1930-3171-702	MS25010A14A	270-1830-3171-702	MS25010B14A
270-3221	Green	Green	Black	270-1930-3221-702		270-1830-3221-702	
270-3331	Amber	Amber	Black	270-1930-3331-702		270-1830-3331-702	
270-3771	Clear	Clear	Black	270-1930-3771-702		270-1830-3771-702	



* To designate an assembly by MS number complete with MS25237-327 or MS25237-328 lamp requires the call out and addition of the lamp number to the MS number suffix.

Examples: MS25010A13A327; MS25010B14A328. There is no MS designation of the assembly complete with other lamps listed.

■ The complete assembly will be marked with MS part number for Mounting Base only.

Order complete with lamp to be assured of receiving the indicator light and correct lamp together for immediate use.

Part numbers shown in gray are normally in inventory at your Dialight Distributor.



Компания «ЭлектроПласт» предлагает заключение долгосрочных отношений при поставках импортных электронных компонентов на взаимовыгодных условиях!

Наши преимущества:

- Оперативные поставки широкого спектра электронных компонентов отечественного и импортного производства напрямую от производителей и с крупнейших мировых складов;
- Поставка более 17-ти миллионов наименований электронных компонентов;
- Поставка сложных, дефицитных, либо снятых с производства позиций;
- Оперативные сроки поставки под заказ (от 5 рабочих дней);
- Экспресс доставка в любую точку России;
- Техническая поддержка проекта, помощь в подборе аналогов, поставка прототипов;
- Система менеджмента качества сертифицирована по Международному стандарту ISO 9001;
- Лицензия ФСБ на осуществление работ с использованием сведений, составляющих государственную тайну;
- Поставка специализированных компонентов (Xilinx, Altera, Analog Devices, Intersil, Interpoint, Microsemi, Aeroflex, Peregrine, Syfer, Eurofarad, Texas Instrument, Miteq, Cobham, E2V, MA-COM, Hittite, Mini-Circuits, General Dynamics и др.);

Помимо этого, одним из направлений компании «ЭлектроПласт» является направление «Источники питания». Мы предлагаем Вам помощь Конструкторского отдела:

- Подбор оптимального решения, техническое обоснование при выборе компонента;
- Подбор аналогов;
- Консультации по применению компонента;
- Поставка образцов и прототипов;
- Техническая поддержка проекта;
- Защита от снятия компонента с производства.



Как с нами связаться

Телефон: 8 (812) 309 58 32 (многоканальный)

Факс: 8 (812) 320-02-42

Электронная почта: org@eplast1.ru

Адрес: 198099, г. Санкт-Петербург, ул. Калинина, дом 2, корпус 4, литера А.