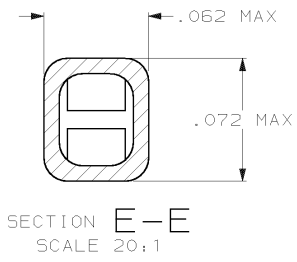
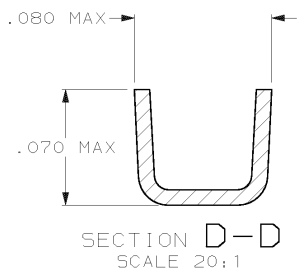
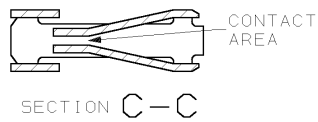
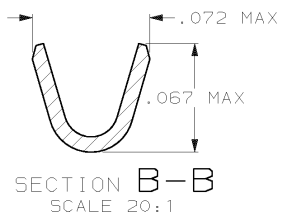
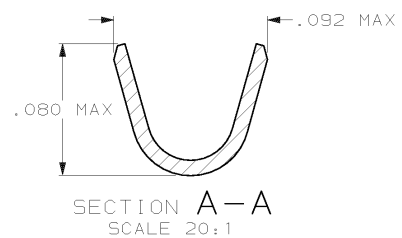
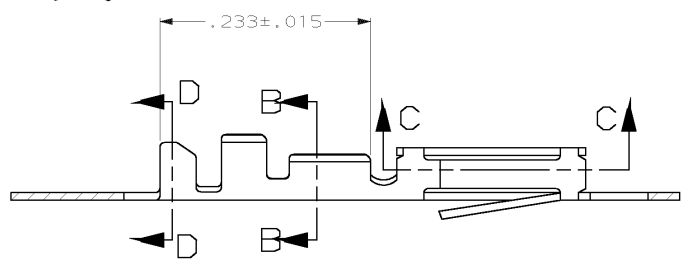
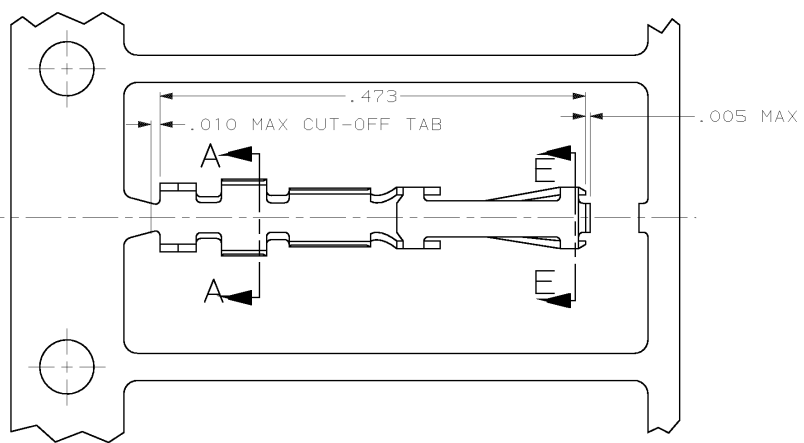


| LOC |    | DIST |   | REVISONS |     | DATE                        |         | APPD |  |
|-----|----|------|---|----------|-----|-----------------------------|---------|------|--|
| GP  | 00 | F    | F | ZONE     | LTR | DESCRIPTION                 | DATE    | APPD |  |
|     |    |      |   |          | W   | REVISED PER EC 0513-0205-03 | 25AUG03 | JG   |  |



- 1 REELED FOR USE WITH STANDARD APPLICATOR.
- 2 REELED FOR USE WITH MINIATURE APPLICATOR.
- 3 FINISH: GOLD FLASH ALL OVER, .000015 MIN THK GOLD ON LOCALIZED CONTACT PLATING AREA OVER .000050 MIN THK NICKEL ON ENTIRE CONTACT
- 4 FINISH: GOLD FLASH ALL OVER, .000030 MIN THK GOLD ON LOCALIZED CONTACT PLATING AREA OVER .000050 MIN THK NICKEL ON ENTIRE CONTACT
- 5 FINISH: GOLD FLASH ALL OVER, .000050 MIN THK GOLD ON LOCALIZED CONTACT PLATING AREA OVER .000050 MIN THK NICKEL ON ENTIRE CONTACT
- 6 FINISH: .000100 MIN THK BRIGHT TIN-LEAD OVER .000050 MIN THK NICKEL ON ENTIRE CONTACT
- 7 FINISH: .000030 MIN THK GOLD ON ALL EXTERIOR SURFACES, INSIDE OF RCPT. BOX (EXCLUDING PREPLATED CONTACT AREAS) MAY HAVE .000003 MIN THK GOLD, ALL OVER .000050 MIN THK GOLD ON LOCALIZED CONTACT PLATING AREA OVER .000050 MIN THK NICKEL ON ENTIRE CONTACT
- 8 FINISH: .000050 MIN THK GOLD ON ALL EXTERIOR SURFACES, INSIDE OF RCPT. BOX (EXCLUDING PREPLATED CONTACT AREAS) MAY HAVE .000003 MIN THK GOLD, ALL OVER .000050 MIN THK GOLD ON LOCALIZED CONTACT PLATING AREA OVER .000050 MIN THK NICKEL ON ENTIRE CONTACT
- 9. FOR 22-26 AWG WIRE WITH AN INSULATION RANGE OF .040-.056 DIA.
- 10 OBSOLETE PART NUMBER
- 11 FINISH: .000100 MIN THK TIN OVER .000050 MIN THK NICKEL ON ENTIRE CONTACT.

| 11     | 1-86571-1           | 2-86566-0 |
|--------|---------------------|-----------|
| 11     |                     | 1-86566-9 |
| 8      |                     | 1-86566-7 |
| 8      | 1-86571-0           | 1-86566-6 |
| 6      |                     | 1-86566-3 |
| 5      |                     | 1-86566-2 |
| 4      |                     | 1-86566-1 |
| 3      |                     | 1-86566-0 |
| 6      | 86571-8             | 86566-8   |
| 5      | 86571-6             | 86566-6   |
| 4      | 86571-4             | 86566-4   |
| 3      | 86571-2             | 86566-2   |
| FINISH | LOOSE PIECE PART NO | PART NO   |

| DO NOT SCALE PRINT. UNLESS SPECIFIED DIMENSIONS IN INCHES TOLERANCES IN :<br>2 PLC DEC ± -<br>3 PLC DEC ± .005<br>ANGLES ± - |  | DR 6-8-89<br>B. MOYER         |  | AMP INCORPORATED<br>Harrisburg, Pa. 17105 |                  |
|--|--|-------------------------------|--|---|------------------|
| CHK 6-8-89<br>D.L. ROCKER  |  | APPD 6-14-89<br>G.D. MILLER   |  | NAME                                      |                  |
| MATERIAL<br>PHOS. BRONZE   |  | APPD 6-14-89<br>W.T. PARKER   |  | CONTACT, RCPT.,<br>ROUND WIRE, .100¢ FFC  |                  |
| FINISH<br>SEE TABLE  |  | PRODUCT SPEC<br>108-9024      |  | SIZE<br>C                                 | FSCM NO<br>00779 |
|  |  | APPLICATION SPEC<br>114-16003 |  | DRAWING NO<br>86566                       |                  |
|  |  | WEIGHT -                      |  | SCALE<br>10:1                             | SHEET<br>1 OF 1  |



Компания «ЭлектроПласт» предлагает заключение долгосрочных отношений при поставках импортных электронных компонентов на взаимовыгодных условиях!

Наши преимущества:

- Оперативные поставки широкого спектра электронных компонентов отечественного и импортного производства напрямую от производителей и с крупнейших мировых складов;
- Поставка более 17-ти миллионов наименований электронных компонентов;
- Поставка сложных, дефицитных, либо снятых с производства позиций;
- Оперативные сроки поставки под заказ (от 5 рабочих дней);
- Экспресс доставка в любую точку России;
- Техническая поддержка проекта, помощь в подборе аналогов, поставка прототипов;
- Система менеджмента качества сертифицирована по Международному стандарту ISO 9001;
- Лицензия ФСБ на осуществление работ с использованием сведений, составляющих государственную тайну;
- Поставка специализированных компонентов (Xilinx, Altera, Analog Devices, Intersil, Interpoint, Microsemi, Aeroflex, Peregrine, Syfer, Eurofarad, Texas Instrument, Miteq, Cobham, E2V, MA-COM, Hittite, Mini-Circuits, General Dynamics и др.);

Помимо этого, одним из направлений компании «ЭлектроПласт» является направление «Источники питания». Мы предлагаем Вам помощь Конструкторского отдела:

- Подбор оптимального решения, техническое обоснование при выборе компонента;
- Подбор аналогов;
- Консультации по применению компонента;
- Поставка образцов и прототипов;
- Техническая поддержка проекта;
- Защита от снятия компонента с производства.



#### Как с нами связаться

**Телефон:** 8 (812) 309 58 32 (многоканальный)

**Факс:** 8 (812) 320-02-42

**Электронная почта:** [org@eplast1.ru](mailto:org@eplast1.ru)

**Адрес:** 198099, г. Санкт-Петербург, ул. Калинина, дом 2, корпус 4, литера А.