

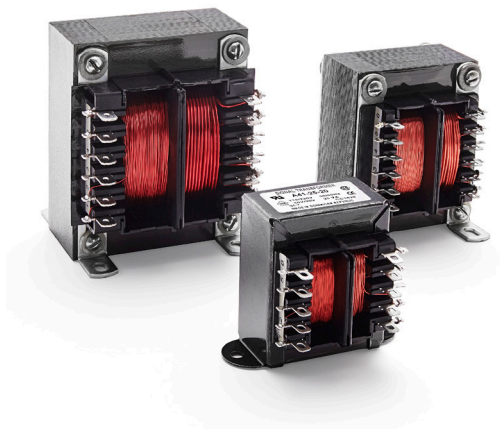
Chassis Mount

A41 Series

All-4-One™ International Transformers

International Standards at Lower Cost and Better Performance

Designed to provide the high isolation, creepage and clearance necessary to comply with international safety.



General Specifications

- Power - 25 VA to 175 VA
- Dielectric Strength - 4000 Vrms Hipot
- Primaries - Dual primaries (115/230 V - 50/60 Hz)
- Dual Secondaries - Series or parallel
- Terminals - Solder lug / quick connect type terminals
- Leakage - Current meets UL 60601-1, IEC/EN 60601-1
- Insulation - Class F (155° C)
- Flammability Rating - Bobbin and shroud material meet UL 94-V0

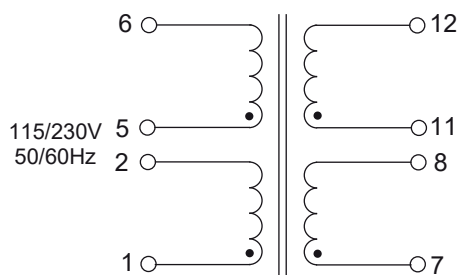
Agency Certifications

- UL 1446 UL File # E66312
- UL recognized to UL 506 / UL 5085-2, File # E63829
- CSA certified to C22.2 No 66.1, File # 221070
- VDE certified to VDE 0805 / EN 60950, File # 1448

Part Number Selection

| Part Number | VA | Secondary RMS Rating | |
|-------------|------|----------------------|----------------|
| | Size | Series | Parallel |
| A41-25-10 | 25 | 10.0 VCT @ 2.5 A | 5.0 V @ 5.0 A |
| A41-43-10 | 43 | 10.0 VCT @ 4.3 A | 5.0 V @ 8.6 A |
| A41-80-10 | 80 | 10.0 VCT @ 8.0 A | 5.0 V @ 16.0 A |
| A41-130-10 | 130 | 10.0 VCT @ 13.0 A | 5.0 V @ 26.0 A |
| A41-175-10 | 175 | 10.0 VCT @ 17.5 A | 5.0 V @ 35.0 A |
| A41-25-12 | 25 | 12.6 VCT @ 2.0 A | 6.3 V @ 4.0 A |
| A41-43-12 | 43 | 12.6 VCT @ 3.4 A | 6.3 V @ 6.8 A |
| A41-80-12 | 80 | 12.6 VCT @ 6.3 A | 6.3 V @ 12.6 A |
| A41-130-12 | 130 | 12.6 VCT @ 10.3 A | 6.3 V @ 20.6 A |
| A41-175-12 | 175 | 12.6 VCT @ 14.0 A | 6.3 V @ 28.0 A |
| A41-25-16 | 25 | 16.0 VCT @ 1.6 A | 8.0 V @ 3.2 A |
| A41-43-16 | 43 | 16.0 VCT @ 2.7 A | 8.0 V @ 5.4 A |
| A41-80-16 | 80 | 16.0 VCT @ 5.0 A | 8.0 V @ 10.0 A |
| A41-130-16 | 130 | 16.0 VCT @ 8.1 A | 8.0 V @ 16.2 A |
| A41-175-16 | 175 | 16.0 VCT @ 11.0 A | 8.0 V @ 22.0 A |
| A41-25-20 | 25 | 20.0 VCT @ 1.25 A | 10 V @ 2.5 A |
| A41-43-20 | 43 | 20.0 VCT @ 2.2 A | 10 V @ 4.4 A |
| A41-80-20 | 80 | 20.0 VCT @ 4.0 A | 10 V @ 8.0 A |
| A41-130-20 | 130 | 20.0 VCT @ 6.5A | 10 V @ 13.0 A |
| A41-175-20 | 175 | 20.0 VCT @ 8.8A | 10 V @ 17.6 A |

| Part Number | VA | Secondary RMS Rating | |
|-------------|------|----------------------|-----------------|
| | Size | Series | Parallel |
| A41-25-24 | 25 | 24.0 VCT @ 1.0 A | 12.0 V @ 2.0 A |
| A41-43-24 | 43 | 24.0 VCT @ 1.8 A | 12.0 V @ 3.6 A |
| A41-80-24 | 80 | 24.0 VCT @ 3.3 A | 12.0 V @ 6.6 A |
| A41-130-24 | 130 | 24.0 VCT @ 5.4 A | 12.0 V @ 10.8 A |
| A41-175-24 | 175 | 24.0 VCT @ 7.3 A | 12.0 V @ 14.6 A |
| A41-25-28 | 25 | 28.0 VCT @ 0.9 A | 14.0 V @ 1.86 A |
| A41-43-28 | 43 | 28.0 VCT @ 1.5 A | 14.0 V @ 3.0 A |
| A41-80-28 | 80 | 28.0 VCT @ 2.8 A | 14.0 V @ 5.6 A |
| A41-130-28 | 130 | 28.0 VCT @ 4.6 A | 14.0 V @ 9.2 A |
| A41-175-28 | 175 | 28.0 VCT @ 6.25 A | 14.0 V @ 12.5 A |
| A41-25-36 | 25 | 36.0 VCT @ 0.7 A | 18.0 V @ 1.4 A |
| A41-43-36 | 43 | 36.0 VCT @ 1.2 A | 18.0 V @ 2.4 A |
| A41-80-36 | 80 | 36.0 VCT @ 2.2 A | 18.0 V @ 4.4 A |
| A41-130-36 | 130 | 36.0 VCT @ 3.6 A | 18.0 V @ 7.2 A |
| A41-175-36 | 175 | 36.0 VCT @ 4.8 A | 18.0 V @ 9.6 A |
| A41-25-230 | 25 | 230 VCT @ 0.11 A | 115 V @ 0.22 A |
| A41-43-230 | 43 | 230 VCT @ 0.19 A | 115 V @ 0.38 A |
| A41-80-230 | 80 | 230 VCT @ 0.35 A | 115 V @ 0.7 A |
| A41-130-230 | 130 | 230 VCT @ 0.57 A | 115 V @ 1.14 A |
| A41-175-230 | 175 | 230 VCT @ 0.76 A | 115 V @ 1.52 A |



• Indicates like polarity

Note:

VDE certified A41 Series transformers with standard length and color lead wires are readily available. See website for our A41-L product series.



Custom versions available upon request.

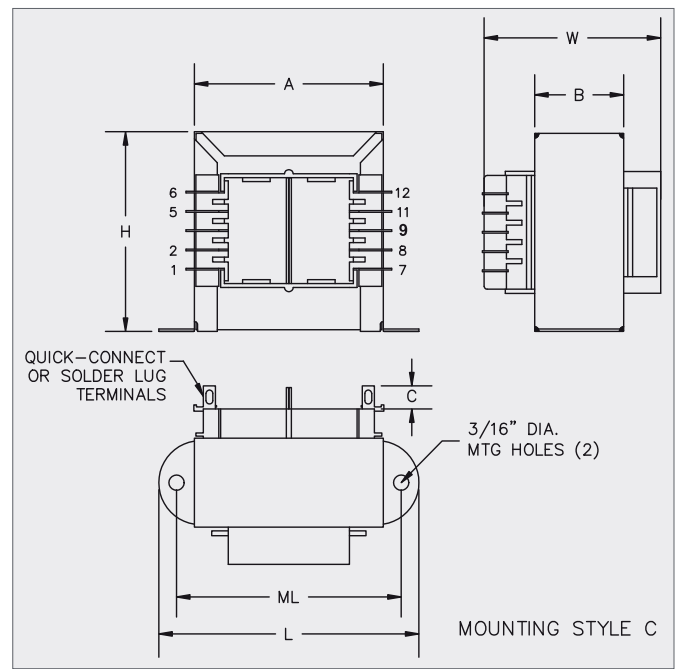
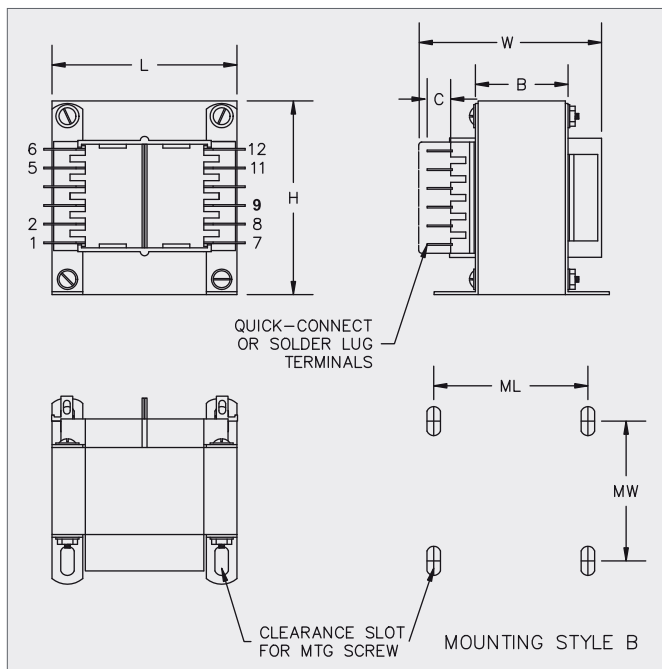


128 Atlantic Avenue, Lynbrook, NY 11563
 Toll Free 866-239-5777 | Tel 516-239-5777 | Fax 516-239-7208
 sales@signaltransformer.com | techhelp@signaltransformer.com

belfuse.com/signal

Mechanical Specifications

| VA | Mechanical Dimensions | | | | | | Terminals | Mounting Style | Mounting Dimensions | | Mounting Screw | Weight |
|------|-----------------------|----------------|----------------|----------------|----------------|--------------|----------------|----------------|---------------------|----------------|----------------|----------------|
| | L | W | H | A | B | C | | | ML | MW | | |
| Size | Inches (mm) | | | | | | Inches (mm) | | | | | lbs (kg) |
| 25 | 2.81 (71.4) | 2.14 (54.4) | 2.31 (58.7) | 2.00 (50.8) | 1.12 (28.6) | .31 (7.9) | .187 (4.75) | C | 2.37 (60.3) | — | #6 | 1.25 (0.57) |
| 43 | 3.12 (79.4) | 2.14 (54.4) | 2.68 (68.2) | 2.25 (57.2) | 1.12 (28.6) | .31 (7.9) | .187 (4.75) | C | 2.81 (71.4) | — | #6 | 1.6 (0.73) |
| 80 | 2.50 (63.5) | 2.52 (64.3) | 3.06 (77.7) | — | 1.37 (35.0) | .31 (7.9) | .187 (4.75) | B | 2.00 (50.8) | 2.18 (55.5) | #6 | 2.8 (1.27) |
| 130 | 2.81 (71.4) | 3.00 (76.2) | 3.37 (85.7) | — | 1.62 (41.3) | .37 (9.5) | 0.25 (6.35) | B | 2.25 (57.2) | 2.50 (63.5) | #8 | 4.1 (1.86) |
| 175 | 3.12 (79.4) | 3.14 (79.7) | 3.75 (95.3) | — | 1.62 (41.3) | .37 (9.5) | 0.25 (6.35) | B | 2.50 (63.5) | 2.50 (63.5) | #8 | 5.5 (2.49) |



Custom versions available upon request.



128 Atlantic Avenue, Lynbrook, NY 11563
 Toll Free 866-239-5777 | Tel 516-239-5777 | Fax 516-239-7208
 sales@signaltransformer.com | techhelp@signaltransformer.com

belfuse.com/signal



Компания «ЭлектроПласт» предлагает заключение долгосрочных отношений при поставках импортных электронных компонентов на взаимовыгодных условиях!

Наши преимущества:

- Оперативные поставки широкого спектра электронных компонентов отечественного и импортного производства напрямую от производителей и с крупнейших мировых складов;
- Поставка более 17-ти миллионов наименований электронных компонентов;
- Поставка сложных, дефицитных, либо снятых с производства позиций;
- Оперативные сроки поставки под заказ (от 5 рабочих дней);
- Экспресс доставка в любую точку России;
- Техническая поддержка проекта, помощь в подборе аналогов, поставка прототипов;
- Система менеджмента качества сертифицирована по Международному стандарту ISO 9001;
- Лицензия ФСБ на осуществление работ с использованием сведений, составляющих государственную тайну;
- Поставка специализированных компонентов (Xilinx, Altera, Analog Devices, Intersil, Interpoint, Microsemi, Aeroflex, Peregrine, Syfer, Eurofarad, Texas Instrument, Miteq, Cobham, E2V, MA-COM, Hittite, Mini-Circuits, General Dynamics и др.);

Помимо этого, одним из направлений компании «ЭлектроПласт» является направление «Источники питания». Мы предлагаем Вам помощь Конструкторского отдела:

- Подбор оптимального решения, техническое обоснование при выборе компонента;
- Подбор аналогов;
- Консультации по применению компонента;
- Поставка образцов и прототипов;
- Техническая поддержка проекта;
- Защита от снятия компонента с производства.



Как с нами связаться

Телефон: 8 (812) 309 58 32 (многоканальный)

Факс: 8 (812) 320-02-42

Электронная почта: org@eplast1.ru

Адрес: 198099, г. Санкт-Петербург, ул. Калинина, дом 2, корпус 4, литера А.