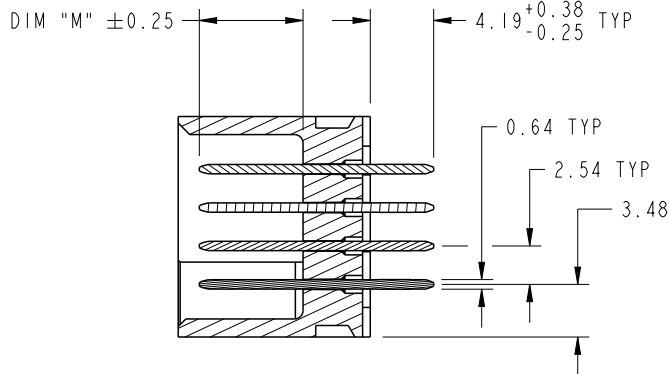


| CODE | DIM "M" MATING LENGTH | CONTACT TYPE |
|------|-----------------------|--------------|
| PC | [N/A] | POWER |
| G | [6.86] | SIGNAL |
| HA | [N/A] | HOLD-DOWN |

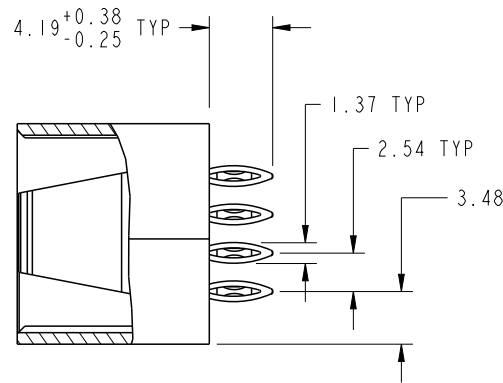
| | | | | | | | | | | | | |
|---------------|---------------------------------------|--------|----------------|---------------------------|------------|------------------------|--------------|-----------------|----------|-----------|----------|--|
| spec ref | See Notes | dr | Wei-Long Zhang | 2010/09/21 | projection | MM | size | A4 | scale | 1:1 | | |
| tolerance std | TOLERANCES UNLESS OTHERWISE SPECIFIED | eng | Guang, Shi | 2011/08/08 | | | ecn no | ELX-DG-004880-1 | | | | |
| See Notes | | chr | Tian-Xu Huang | 2011/08/17 | | | | product family | PwrBlade | rel level | Released | |
| surface | | linear | 0.X | ±0.50 | | | | | | | | |
| | | 0.XX | ±0.25 | 2ACP + 8S + 2ACP | | | | | | | | |
| | | 0.XXX | ±0.10 | VERTICAL PRESS FIT HEADER | | | | | | | | |
| | angular | 0° | ±2° | www.fci.com | cat. no. | Product - Customer Drw | sheet 1 of 4 | | | | | |

PRODUCT NUMBER

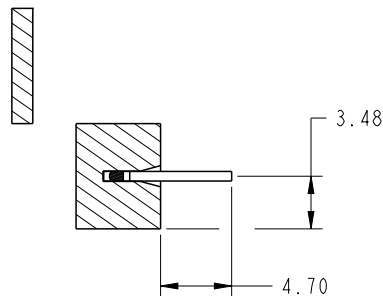
51963-062__
NOTE 3



SECTION A-A
SCALE 2:1



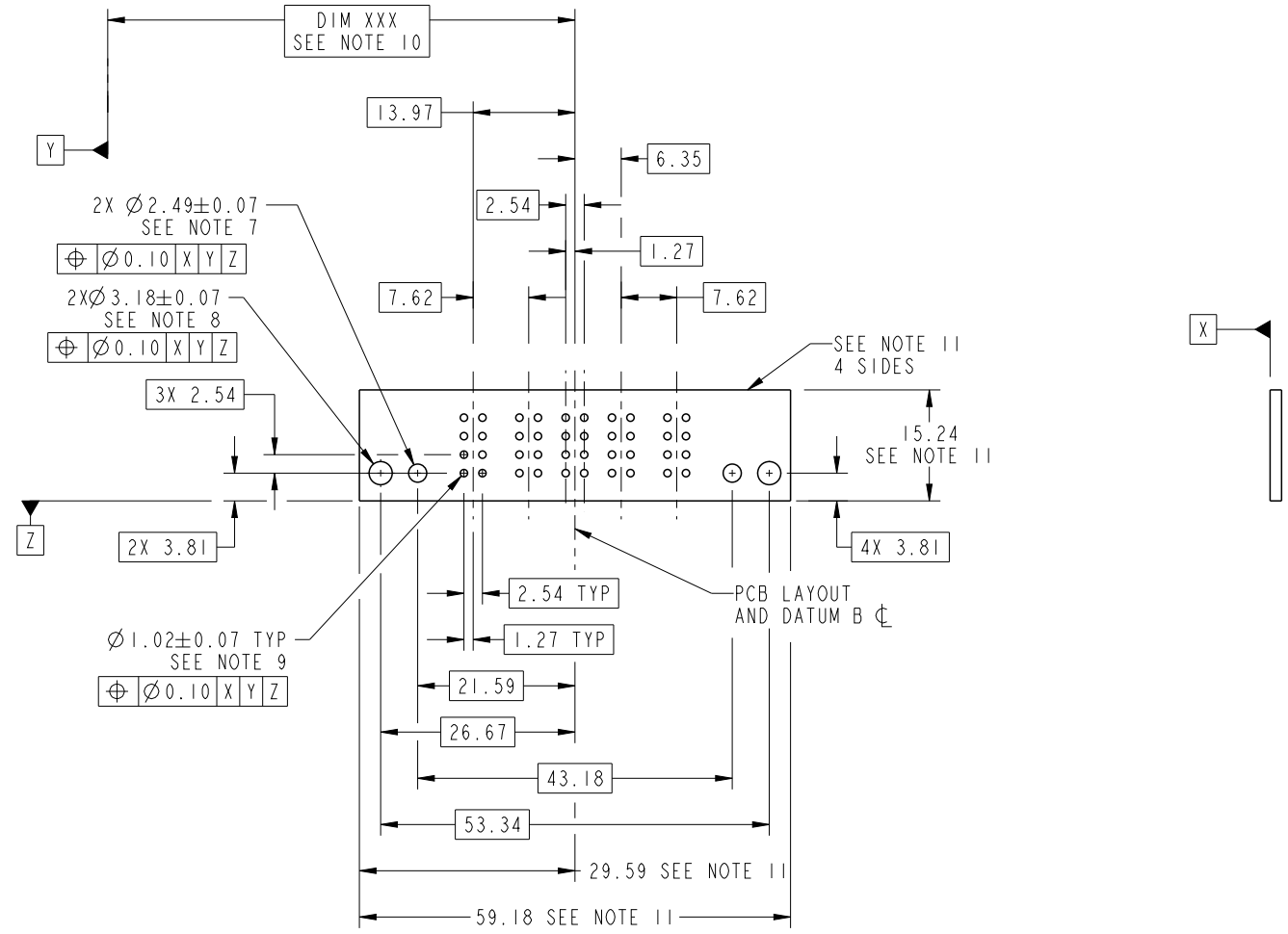
SECTION B-B
SCALE 2:1



SECTION C-C
SCALE 2:1

| | | | | | | | | | | | | | |
|---------------|---------------------------------------|--------|-------|-------------|----------------|------------------------|----------------|------------------|----------------|-----------------|-----------|-----|-----|
| spec ref | See Notes | | | dr | Wei-Long Zhang | 2010/09/21 | projection | MM | size | A4 | scale | 1:1 | |
| tolerance std | TOLERANCES UNLESS OTHERWISE SPECIFIED | | | eng | Guang, Shi | 2011/08/08 | | | ecn no | ELX-DG-004880-1 | | | |
| See Notes | | | | chr | Tian-Xu Huang | 2011/08/17 | | | product family | PwrBlade | | | |
| surface | ✓ | linear | 0.X | ±0.50 | appr | Pei-Ming Zheng | 2011/08/17 | rel level | Released | | | | |
| | | | 0.XX | ±0.25 | | | title | 2ACP + 8S + 2ACP | | dwg no | 51963-062 | | rev |
| | | | 0.XXX | ±0.10 | | | | | | | | | |
| | angular | 0° | ±2° | www.fci.com | | Product - Customer Drw | | | | | | | |

PRODUCT NUMBER
51963-062--
NOTE 3



Copyright FCI.

| | | | | | | | | | | | | |
|---------------|---------------------------------------|-------|-------|---------------------------|----------------|------------|----------------|------------------------|----------|-----------------|-------|----------|
| spec ref | See Notes | | | dr | Wei-Long Zhang | 2010/09/21 | projection | MM ←→ | size | A4 | scale | 1:1 |
| tolerance std | TOLERANCES UNLESS OTHERWISE SPECIFIED | | | eng | Guang, Shi | 2011/08/08 | | | ecn no | ELX-DG-004880-1 | | |
| See Notes | | | | chr | Tian-Xu Huang | 2011/08/17 | | | | rel level | | Released |
| surface | linear | 0.X | ±0.50 | appr | Pei-Ming Zheng | 2011/08/17 | product family | | PwrBlade | rev | C | |
| | | 0.XX | ±0.25 | www.fci.com | | part no | | 2ACP + 8S + 2ACP | | 51963-062 | | |
| | | 0.XXX | ±0.10 | VERTICAL PRESS FIT HEADER | | cat. no. | | Product - Customer Drw | | sheet 3 of 4 | | |
| | angular | 0° | ±2° | | | | | | | | | |

PrdE File - REV C - 2009-06-09

PRODUCT NUMBER

51963-062__
NOTE 3

NOTES:

1. DIMENSIONS AND TOLERANCES ARE IN ACCORDANCE WITH ASME Y14.5M, 1994 UNLESS OTHERWISE SPECIFIED.

CONNECTOR NOTES:

- ② HOUSING MATERIAL: UL 94 V-0 GLASS FILLED HIGH-TEMP THERMOPLASTIC
POWER CONTACT MATERIAL: COPPER ALLOY
SIGNAL PIN MATERIAL: COPPER ALLOY
- 3. PLATING:
SEE ITEM 3 & 4 IN PRINT 10064183 FOR PLATING SPEC OF 51963-062; 51963-062LF PRESPECTIVELY

④ MANUFACTURER'S NAME, DATE CODE AND OPTIONAL P/N TO APPEAR ON THIS SURFACE. THE P/N CAN BE OMITTED IF THERE IS NOT ENOUGH SPACE ON THIS SURFACE.

5. PRODUCT SPECIFICATION GS-12-149.
APPLICATION SPECIFICATION BUS-20-067.

6. PACKAGED IN TRAYS.

PCB NOTES:

- 7. ALL HOLE DIAMETERS ARE FINISHED HOLE SIZE.
- 8. MOUNTING HOLES, WHERE APPLICABLE, ARE UNPLATED.

CUSTOMER SUPPLIES (2) #4-40 UNC SCREWS, HARDWARE TO MOUNT HEADER TO PC BOARD

⑨ $\varnothing 1.151 \pm 0.025$ DRILLED HOLES PLATED WITH
0.008 MIN SnPb OR Sn OVER .001 [0.03]
TO 0.08 Cu PLATING TO ACHIEVE
 $\varnothing 1.02 \pm 0.07$ HOLE.

⑩ "DIM XXX" TO BE DETERMINED BY THE CUSTOMER.

- ⑪ CONNECTOR KEEP-OUT ZONE.
- ⑫ FOR PRESS FIT APPLICATION USE FCI CAM TOOL 430169-XXX.

| | | | | | | | | | | | | |
|---------------|--|---------------------------------------|--|-------------|----------------|------------|----------------|------------------------|----------|-----------------|-------|-----------|
| spec ref | | See Notes | | dr | Wei-Long Zhang | 2010/09/21 | projection | MM | size | A4 | scale | 1:1 |
| tolerance std | | TOLERANCES UNLESS OTHERWISE SPECIFIED | | eng | Guang, Shi | 2011/08/08 | | | ecn no | ELX-DG-004880-1 | | |
| See Notes | | | | chr | Tian-Xu Huang | 2011/08/17 | | | | rel level | | Released |
| surface | | linear | | appr | Pei-Ming Zheng | 2011/08/17 | product family | | PwrBlade | rev | | |
| | | 0.X | | | | title | | 2ACP + 8S + 2ACP | | dwg no | | 51963-062 |
| | | 0.XX | | www.fci.com | | cat. no. | | Product - Customer Drw | | sheet 4 of 4 | | C |
| | | 0.XXX | | | | | | | | | | |
| | | angular | | | | | | | | | | |
| | | 0° | | | | | | | | | | |
| | | ± 0.50 | | | | | | | | | | |
| | | ± 0.25 | | | | | | | | | | |
| | | ± 0.10 | | | | | | | | | | |
| | | $\pm 2^\circ$ | | | | | | | | | | |



Компания «ЭлектроПласт» предлагает заключение долгосрочных отношений при поставках импортных электронных компонентов на взаимовыгодных условиях!

Наши преимущества:

- Оперативные поставки широкого спектра электронных компонентов отечественного и импортного производства напрямую от производителей и с крупнейших мировых складов;
- Поставка более 17-ти миллионов наименований электронных компонентов;
- Поставка сложных, дефицитных, либо снятых с производства позиций;
- Оперативные сроки поставки под заказ (от 5 рабочих дней);
- Экспресс доставка в любую точку России;
- Техническая поддержка проекта, помощь в подборе аналогов, поставка прототипов;
- Система менеджмента качества сертифицирована по Международному стандарту ISO 9001;
- Лицензия ФСБ на осуществление работ с использованием сведений, составляющих государственную тайну;
- Поставка специализированных компонентов (Xilinx, Altera, Analog Devices, Intersil, Interpoint, Microsemi, Aeroflex, Peregrine, Syfer, Eurofarad, Texas Instrument, Miteq, Cobham, E2V, MA-COM, Hittite, Mini-Circuits, General Dynamics и др.);

Помимо этого, одним из направлений компании «ЭлектроПласт» является направление «Источники питания». Мы предлагаем Вам помощь Конструкторского отдела:

- Подбор оптимального решения, техническое обоснование при выборе компонента;
- Подбор аналогов;
- Консультации по применению компонента;
- Поставка образцов и прототипов;
- Техническая поддержка проекта;
- Защита от снятия компонента с производства.



Как с нами связаться

Телефон: 8 (812) 309 58 32 (многоканальный)

Факс: 8 (812) 320-02-42

Электронная почта: org@eplast1.ru

Адрес: 198099, г. Санкт-Петербург, ул. Калинина, дом 2, корпус 4, литера А.