

M23 Field Attachable Connectors

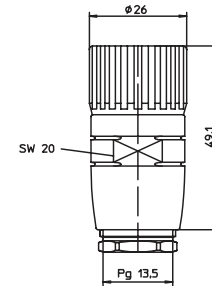
RKC.../13.5 | RKCW...13.5



Female, 12- and 19-Pole

Field attachable connector, M23 male connector 12- and 19-pole with threaded joint, external thread, assembling with solder connections.

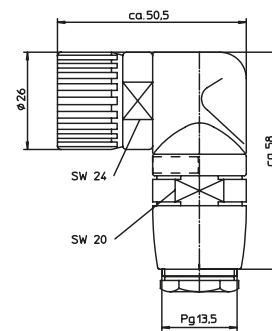
RKC.../13.5



Female, 12- and 19-Pole

Field attachable connector, M23 male connector 12- and 19-pole, right angle with threaded joint, external thread, assembling with solder connections.

RKCW...13.5



Pin Assignments

M23 - Male

12 poles



19 poles





Be Certain with Belden

M23 Field Attachable Connectors

RKC.../13.5 | RKCW...13.5

Technical Data

Environmental





Degree of protection IP 67
 Operating temperature range -40°C (-40°F) / +125°C (+257°F)

Mechanical

Housing / Molded body CuZn, nickel-plated
 Insert PBT GF
 Contact CuZn, pre-nickel and 0.8 microns gold-plated
 Receptacle shell CuZn, nickel-plated
 O-ring FKM
 Mode of connection solder connection
 Connectable conductor max. 1.0 mm²

Electrical

Contact resistance ≤ 5 mΩ
 Nominal current at 40°C 12 poles 7.5 A
 19 poles 7.5 A pin Ø 1 mm, 10 A pin Ø 1.5 mm
 Nominal voltage 12 poles 240 V
 19 poles 120 V
 Rated voltage 12 poles 250 V
 19 poles 125 V
 Test voltage 12 poles 2.5 kV eff./ 60 s
 19 poles 1.5 kV eff./ 60 s
 Insulation resistance > 10⁹ Ω
 Pollution degree 3

Part Number		Pins	Cable Diameter Range	Characteristics
Female	Female 90°			
RKC 120/13.5	RKCW 120/13.5	12	Ø 10.0 - 14.0 mm	 
RKC 190/13.5	RKCW 190/13.5	19	Ø 10.0 - 14.0 mm	 



Компания «ЭлектроПласт» предлагает заключение долгосрочных отношений при поставках импортных электронных компонентов на взаимовыгодных условиях!

Наши преимущества:

- Оперативные поставки широкого спектра электронных компонентов отечественного и импортного производства напрямую от производителей и с крупнейших мировых складов;
- Поставка более 17-ти миллионов наименований электронных компонентов;
- Поставка сложных, дефицитных, либо снятых с производства позиций;
- Оперативные сроки поставки под заказ (от 5 рабочих дней);
- Экспресс доставка в любую точку России;
- Техническая поддержка проекта, помощь в подборе аналогов, поставка прототипов;
- Система менеджмента качества сертифицирована по Международному стандарту ISO 9001;
- Лицензия ФСБ на осуществление работ с использованием сведений, составляющих государственную тайну;
- Поставка специализированных компонентов (Xilinx, Altera, Analog Devices, Intersil, Interpoint, Microsemi, Aeroflex, Peregrine, Syfer, Eurofarad, Texas Instrument, Miteq, Cobham, E2V, MA-COM, Hittite, Mini-Circuits, General Dynamics и др.);

Помимо этого, одним из направлений компании «ЭлектроПласт» является направление «Источники питания». Мы предлагаем Вам помощь Конструкторского отдела:

- Подбор оптимального решения, техническое обоснование при выборе компонента;
- Подбор аналогов;
- Консультации по применению компонента;
- Поставка образцов и прототипов;
- Техническая поддержка проекта;
- Защита от снятия компонента с производства.



Как с нами связаться

Телефон: 8 (812) 309 58 32 (многоканальный)

Факс: 8 (812) 320-02-42

Электронная почта: org@eplast1.ru

Адрес: 198099, г. Санкт-Петербург, ул. Калинина, дом 2, корпус 4, литера А.