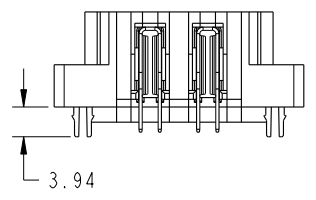
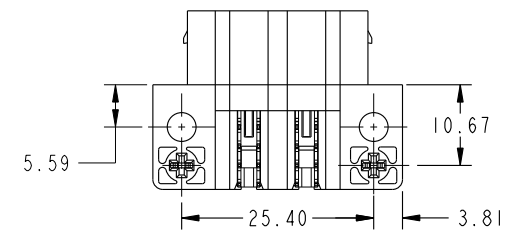
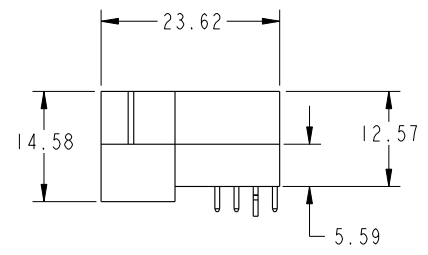
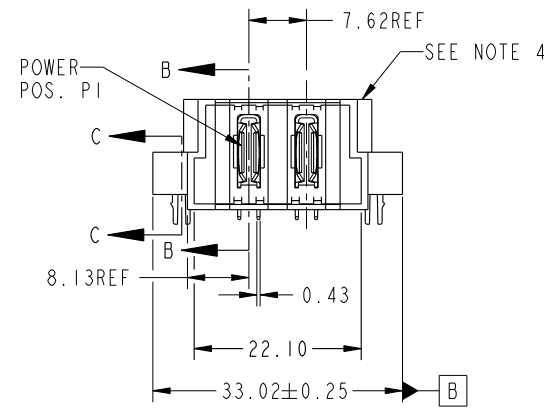
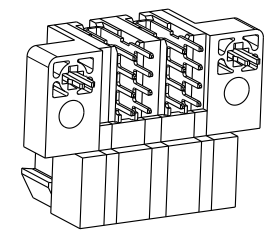
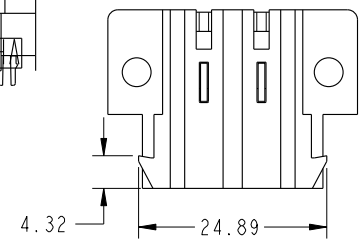
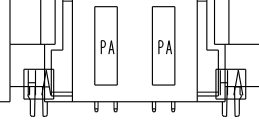


PRODUCT NO.	POWER			
	E1	P1	P2	E2
51939-198-- NOTE ③		PA	PA	



CODE	DIM "M" MATING LENGTH	CONTACT TYPE
HA	[N/A]	HOLD-DOWN
PA	[N/A]	POWER

spec ref	*	dr	MT Ruan	2008/07/26	projection	mm	size	A4	scale	1:1
tolerance std	TOLERANCES UNLESS OTHERWISE SPECIFIED	eng	X Q Wang	2013/02/21		←→	ecn no ELX-DG-14077-1			
-		chr	-	-			product family	PwrBlade	rel level	Released
surface	linear	appr	Pei-Ming Zheng	2013/02/22	product family		PwrBlade	rel level	Released	
	angular				product family		PwrBlade	rel level	Released	
	0.X ±0.5			title 2ACP RIGHT ANGLE STB HEADER		dwg no 51939-198		rev J		
	0.XX ±0.25									
	0.XXX ±0.1									
	0° ±2°	www.fci.com	cat. no.	51939-198	Product - Customer Drw			sheet 1 of 3		

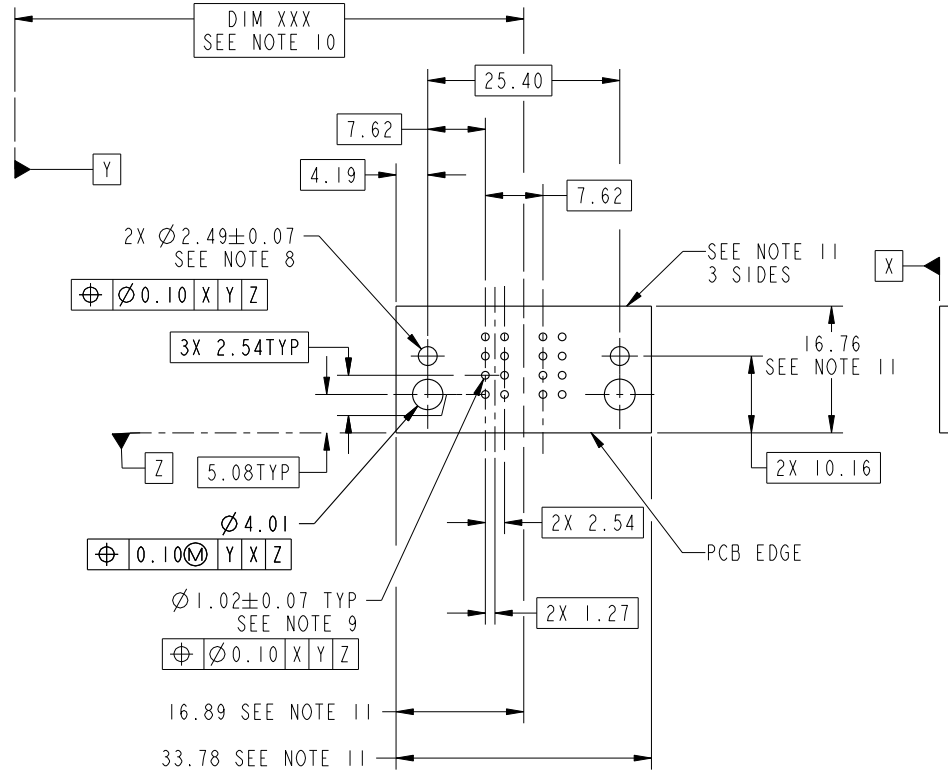
ProjE File - REV C - 2009-06-09



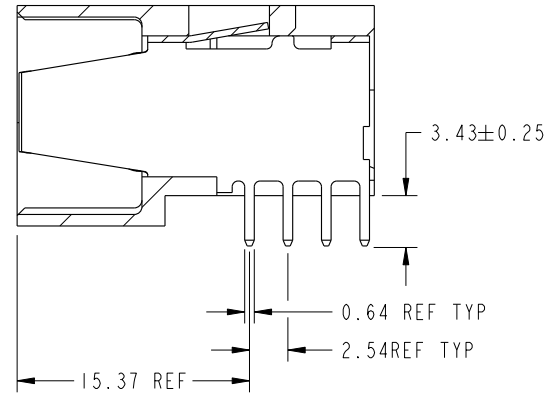
Copyright FCI.

PRODUCT NUMBER

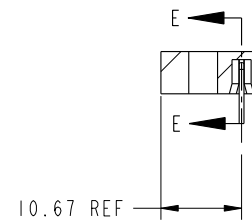
51939-198__
NOTE ③



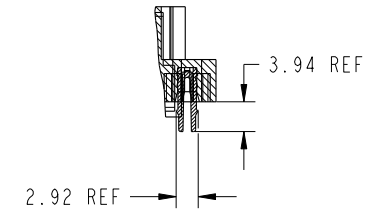
RECOMMENDED PCB LAYOUT



SECTION B-B
SCALE 2:1



SECTION C-C



SECTION E-E

dr	MT Ruan	2008/07/26	projection 	mm ←→	size	A4	scale	1:1	
eng	X Q Wang	2013/02/21			ecn no	ELX-DG-14077-1			
chr	-	-			rel level	Released			
appr	Pei-Ming Zheng	2013/02/22	product family	PwrBlade					
		title	2ACP RIGHT ANGLE STB HEADER		dwg no	51939-198		rev	J
www.fci.com		cat. no.	51939-198	Product - Customer Drw		sheet 2 of 3			



PRODUCT NUMBER

51939-198__
NOTE ③

NOTES:

1. DIMENSIONS AND TOLERANCES ARE IN ACCORDANCE WITH ASME Y14.5M, 1994 UNLESS OTHERWISE SPECIFIED.

CONNECTOR NOTES:

2. HOUSING MATERIAL: UL 94 V-0 GLASS FILLED HIGH-TEMP THERMOPLASTIC
POWER CONTACT MATERIAL: COPPER ALLOY
SIGNAL PIN MATERIAL: COPPER ALLOY



3. SEE ITEM 1 & 2 IN PRINT 10092675 FOR PLATING SPEC OF 51939-198;51939-198LF;51939-198T;51939-198TLF RESPECTIVELY.

4. NO ANY MARK ON THIS SURFACE.

5. PRODUCT SPECIFICATION GS-12-149.
APPLICATION SPECIFICATION BUS-20-067.

6. PACKAGED:

51939-198 AND 51939-198LF WILL BE PACKAGED BY TRAY.

51939-198T AND 51939-198TLF WILL BE PACKAGED BY TAPE-ON REEL.

PCB NOTES:

7. ALL HOLE DIAMETERS ARE FINISHED HOLE SIZE.

8. MOUNTING HOLES, WHERE APPLICABLE, ARE UNPLATED.

9. $\varnothing 1.151 \pm 0.025$ DRILLED HOLES PLATED WITH
0.08 MIN SnPb OVER 0.03 TO 0.08 Cu PLATING
TO ACHIEVE $\varnothing 1.02 \pm .07$ HOLE.

10. "DIM XXX" TO BE DETERMINED BY THE CUSTOMER.

11. CONNECTOR KEEP-OUT ZONE.

12. A SYMBOL WILL BE NEXT TO ANY DIMENSION, VIEW, OR NOTE WHICH HAS BEEN MODIFIED WITH THE CURRENT DRAWING REVISION.

dr	MT Ruan	2008/07/26	projection 	mm 	size	A4	scale	1:1
eng	X Q Wang	2013/02/21			ecn no	ELX-DG-14077-1		
chr	-	-			product family	PwrBlade	rel level	Released
appr	Pei-Ming Zheng	2013/02/22			title 2ACP RIGHT ANGLE STB HEADER	dwg no 51939-198	rev J	
www.fci.com		cat. no.	51939-198	Product - Customer Drw			sheet 3 of 3	



Компания «ЭлектроПласт» предлагает заключение долгосрочных отношений при поставках импортных электронных компонентов на взаимовыгодных условиях!

Наши преимущества:

- Оперативные поставки широкого спектра электронных компонентов отечественного и импортного производства напрямую от производителей и с крупнейших мировых складов;
- Поставка более 17-ти миллионов наименований электронных компонентов;
- Поставка сложных, дефицитных, либо снятых с производства позиций;
- Оперативные сроки поставки под заказ (от 5 рабочих дней);
- Экспресс доставка в любую точку России;
- Техническая поддержка проекта, помощь в подборе аналогов, поставка прототипов;
- Система менеджмента качества сертифицирована по Международному стандарту ISO 9001;
- Лицензия ФСБ на осуществление работ с использованием сведений, составляющих государственную тайну;
- Поставка специализированных компонентов (Xilinx, Altera, Analog Devices, Intersil, Interpoint, Microsemi, Aeroflex, Peregrine, Syfer, Eurofarad, Texas Instrument, Miteq, Cobham, E2V, MA-COM, Hittite, Mini-Circuits, General Dynamics и др.);

Помимо этого, одним из направлений компании «ЭлектроПласт» является направление «Источники питания». Мы предлагаем Вам помощь Конструкторского отдела:

- Подбор оптимального решения, техническое обоснование при выборе компонента;
- Подбор аналогов;
- Консультации по применению компонента;
- Поставка образцов и прототипов;
- Техническая поддержка проекта;
- Защита от снятия компонента с производства.



Как с нами связаться

Телефон: 8 (812) 309 58 32 (многоканальный)

Факс: 8 (812) 320-02-42

Электронная почта: org@eplast1.ru

Адрес: 198099, г. Санкт-Петербург, ул. Калинина, дом 2, корпус 4, литера А.