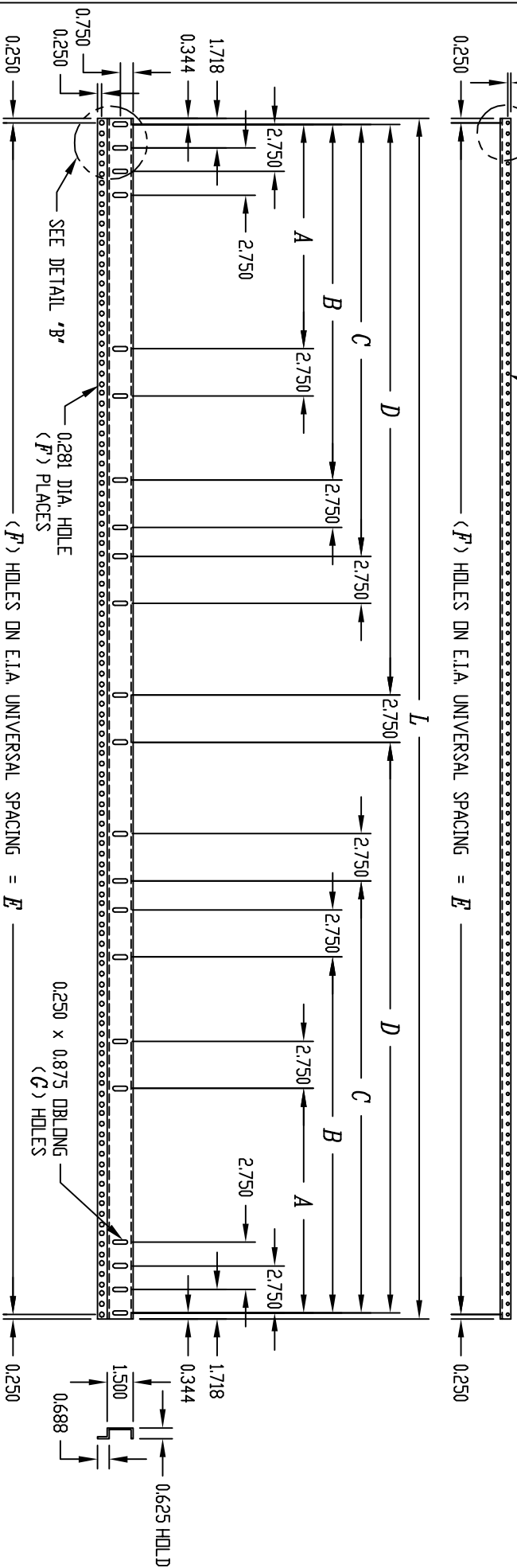


PART NAME: PANEL MOUNTING RAIL      PART No.: PMR-9448 TD PMR-9454 / PMR-2002 / PMR-2331 / PMR-9306 / PMR-14315

MATERIAL: 12 GA. STEEL  
FINISH: SMOOTH BLACK

NOTE: PANEL MOUNTING RAIL LISTED MAY BE USED ON EITHER  
SERIES 60, SERIES 2000, CLASSIC II, VALURACK, ECONDMIZER,  
JAGUAR (STYLE B) OR ALL AMERICAN RACK WITH CORRESPONDING  
PANEL SPACE MATCHING THE LENGTH OF THE RAILS.



CATALOG No.	L	A	B	C	D	E	F	G
PMR-9448	21.000	---	---	---	---	20.500	36	8
PMR-2331	24.500	---	---	---	---	24.000	42	8
PMR-14315	28.000	---	---	---	---	27.500	48	8
PMR-9449	31.500	---	---	---	---	31.000	54	8
PMR-2002	35.000	---	---	---	---	34.500	60	8
PMR-9450	42.000	10.188	---	---	19.281	41.500	72	14
PMR-9451	52.500	15.438	---	---	24.531	52.000	90	14
PMR-9452	61.250	13.094	---	---	28.906	60.750	105	14
PMR-9453	70.000	15.281	---	---	33.281	69.500	120	14
PMR-9306	77.000	17.016	---	---	---	76.500	132	14
PMR-9454	78.750	13.375	25.125	29.563	37.656	78.250	135	22



Компания «ЭлектроПласт» предлагает заключение долгосрочных отношений при поставках импортных электронных компонентов на взаимовыгодных условиях!

Наши преимущества:

- Оперативные поставки широкого спектра электронных компонентов отечественного и импортного производства напрямую от производителей и с крупнейших мировых складов;
- Поставка более 17-ти миллионов наименований электронных компонентов;
- Поставка сложных, дефицитных, либо снятых с производства позиций;
- Оперативные сроки поставки под заказ (от 5 рабочих дней);
- Экспресс доставка в любую точку России;
- Техническая поддержка проекта, помощь в подборе аналогов, поставка прототипов;
- Система менеджмента качества сертифицирована по Международному стандарту ISO 9001;
- Лицензия ФСБ на осуществление работ с использованием сведений, составляющих государственную тайну;
- Поставка специализированных компонентов (Xilinx, Altera, Analog Devices, Intersil, Interpoint, Microsemi, Aeroflex, Peregrine, Syfer, Eurofarad, Texas Instrument, Miteq, Cobham, E2V, MA-COM, Hittite, Mini-Circuits, General Dynamics и др.);

Помимо этого, одним из направлений компании «ЭлектроПласт» является направление «Источники питания». Мы предлагаем Вам помощь Конструкторского отдела:

- Подбор оптимального решения, техническое обоснование при выборе компонента;
- Подбор аналогов;
- Консультации по применению компонента;
- Поставка образцов и прототипов;
- Техническая поддержка проекта;
- Защита от снятия компонента с производства.



#### Как с нами связаться

**Телефон:** 8 (812) 309 58 32 (многоканальный)

**Факс:** 8 (812) 320-02-42

**Электронная почта:** [org@eplast1.ru](mailto:org@eplast1.ru)

**Адрес:** 198099, г. Санкт-Петербург, ул. Калинина, дом 2, корпус 4, литера А.