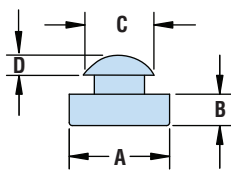


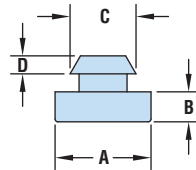


## Heyco® Rubber Push-In Bumpers

PANEL DIMENSIONS				PART NO.	DESCRIPTION	MATERIAL	PART DIMENSIONS								TYPE
Mounting Hole Dia.		Maximum Thickness					A	B	C	D	A	B	C	D	
in.	mm.	in.	mm.	Black			in.	mm.	in.	mm.	in.	mm.	in.	mm.	



TYPE F1

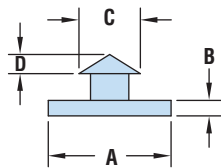


TYPE F2

.156	4,0	.03	0,8	<b>G2004</b>	RGB 156-375-3	SBR	.38	9,5	.09	2,4	.22	5,5	.11	2,8	F1
.187	4,7	.06	1,6	<b>G2012</b>	RGB 187-375-4	SBR	.38	9,5	.13	3,2	.25	6,4	.13	3,2	F2
				<b>G2013</b>	RGB 187-500-3	Nitrile	.50	12,7	.09	2,4	.25	6,4	.19	4,7	
.250	6,4	.05	1,3	<b>G2021</b>	RGB 250-562-12	SBR	.56	14,3	.38	9,5	.34	8,6	.27	6,7	F2
				<b>G2022</b>	RGB 250-375-4	SBR	.38	9,5	.13	3,2	.31	7,9	.06	1,6	
		.06	1,6	<b>G2023</b>	RGB 250-375-4R*		SBR	.38	9,5	.13	3,2	.31	7,9	.06	1,6
				<b>G2024</b>	RGB 250-500-5	SBR		.50	12,7	.16	4,0	.31	7,9	.13	3,2
		.13	3,2	<b>G2025</b>	RGB 250-500-8	SBR	.50	12,7	.25	6,4	.31	7,9	.13	3,2	F1
				<b>G2026</b>	RGB 250-406-7	Nitrile	.41	10,3	.22	5,5	.34	8,7	.06	1,6	F2
.13	3,2	<b>G2027</b>	RGB 250-562-4	SBR	.56	14,3	.13	3,2	.34	8,7	.13	3,2	F1		
		<b>G2029</b>	RGB 281-500-2	Nitrile	.50	12,7	.06	1,6	.38	9,5	.16	4,0	F2		
.281	7,1	.05	1,2	<b>G2030</b>	RGB 281-500-4	SBR	.50	12,7	.13	3,2	.38	9,5	.16	4,0	F2
				<b>G2031</b>	RGB 281-562-4	SBR	.56	14,3	.13	3,2	.38	9,5	.16	4,0	F1
		.08	2,0	<b>G2032</b>	RGB 281-625-11	SBR	.63	15,9	.34	8,7	.44	11,1	.17	4,3	
.312	7,9	.05	1,2	<b>G2034</b>	RGB 312-1250-3	SBR	1,25	28,6	.09	2,4	.44	11,1	.08	2,0	F2
				<b>G2036</b>	RGB 312-875-4	SBR	.88	22,2	.13	3,2	.50	12,7	.06	1,6	
		.08	2,0	<b>G2044</b>	RGB 500-1000-10	SBR	1,00	25,4	.31	7,9	.69	17,4	.19	4,7	F1

Standard color black.

\*Part number G2023 has a round insertion head.



TYPE F3

.180	4,6	.11	2,8	<b>G2007</b>	RGB 180-500-2	SBR	.50	12,7	.06	1,5	.25	6,4	.08	2,0	F3
.187	4,7	.05	1,3	<b>G2010</b>	RGB 187-312-4	SBR	.31	7,9	.13	3,2	.25	6,4	.09	2,4	
				<b>G2011</b>	RGB 187-375-8	SBR	.38	9,5	.25	6,4	.25	6,4	.09	2,4	
		.08	2,0	<b>G2014</b>	RGB 187-338-6*	SBR	.34	8,6	.17	4,4	.25	6,4	.30	7,5	
.250	6,4	.05	1,2	<b>G2019</b>	RGB 250-437-6	SBR	.44	11,1	.19	4,7	.31	7,9	.13	3,2	
.312	7,9	.09	2,4	<b>G2037</b>	RGB 312-625-8	SBR	.63	15,9	.25	6,4	.38	9,5			

Standard color black.

\*Part number G2014 has a hollow core head.



Quick  
Specs

Material: SBR or Nitrile  
Temperature Range: -40°F (-40°C) to 221°F (105°C)



Компания «ЭлектроПласт» предлагает заключение долгосрочных отношений при поставках импортных электронных компонентов на взаимовыгодных условиях!

Наши преимущества:

- Оперативные поставки широкого спектра электронных компонентов отечественного и импортного производства напрямую от производителей и с крупнейших мировых складов;
- Поставка более 17-ти миллионов наименований электронных компонентов;
- Поставка сложных, дефицитных, либо снятых с производства позиций;
- Оперативные сроки поставки под заказ (от 5 рабочих дней);
- Экспресс доставка в любую точку России;
- Техническая поддержка проекта, помощь в подборе аналогов, поставка прототипов;
- Система менеджмента качества сертифицирована по Международному стандарту ISO 9001;
- Лицензия ФСБ на осуществление работ с использованием сведений, составляющих государственную тайну;
- Поставка специализированных компонентов (Xilinx, Altera, Analog Devices, Intersil, Interpoint, Microsemi, Aeroflex, Peregrine, Syfer, Eurofarad, Texas Instrument, Miteq, Cobham, E2V, MA-COM, Hittite, Mini-Circuits, General Dynamics и др.);

Помимо этого, одним из направлений компании «ЭлектроПласт» является направление «Источники питания». Мы предлагаем Вам помощь Конструкторского отдела:

- Подбор оптимального решения, техническое обоснование при выборе компонента;
- Подбор аналогов;
- Консультации по применению компонента;
- Поставка образцов и прототипов;
- Техническая поддержка проекта;
- Защита от снятия компонента с производства.



#### Как с нами связаться

**Телефон:** 8 (812) 309 58 32 (многоканальный)

**Факс:** 8 (812) 320-02-42

**Электронная почта:** [org@eplast1.ru](mailto:org@eplast1.ru)

**Адрес:** 198099, г. Санкт-Петербург, ул. Калинина, дом 2, корпус 4, литера А.