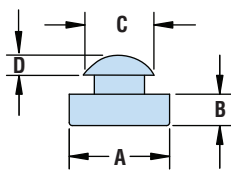


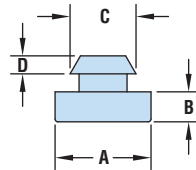


Heyco® Rubber Push-In Bumpers

| PANEL DIMENSIONS | | | | PART NO. | DESCRIPTION | MATERIAL | PART DIMENSIONS | | | | | | | | TYPE |
|--------------------|-----|-------------------|-----|----------|-------------|----------|-----------------|-----|-----|-----|-----|-----|-----|---|------|
| Mounting Hole Dia. | | Maximum Thickness | | | | | A | B | C | D | A | B | C | D | |
| in. | mm. | in. | mm. | Black | | | | in. | mm. | in. | mm. | in. | mm. | | |



TYPE F1



TYPE F2

| | | | | | | | | | | | | | | | |
|------|-----|--------------|---------------|--------------|-----------------|---------|------|------|------|-----|-----|------|-----|-----|-----|
| .156 | 4,0 | .03 | 0,8 | G2004 | RGB 156-375-3 | SBR | .38 | 9,5 | .09 | 2,4 | .22 | 5,5 | .11 | 2,8 | F1 |
| .187 | 4,7 | .06 | 1,6 | G2012 | RGB 187-375-4 | SBR | .38 | 9,5 | .13 | 3,2 | .25 | 6,4 | .13 | 3,2 | F2 |
| | | | | G2013 | RGB 187-500-3 | Nitrile | .50 | 12,7 | .09 | 2,4 | .25 | 6,4 | .19 | 4,7 | |
| .250 | 6,4 | .05 | 1,3 | G2021 | RGB 250-562-12 | SBR | .56 | 14,3 | .38 | 9,5 | .34 | 8,6 | .27 | 6,7 | F2 |
| | | | | G2022 | RGB 250-375-4 | SBR | .38 | 9,5 | .13 | 3,2 | .31 | 7,9 | .06 | 1,6 | |
| | | .06 | 1,6 | G2023 | RGB 250-375-4R* | | SBR | .38 | 9,5 | .13 | 3,2 | .31 | 7,9 | .06 | 1,6 |
| | | | | G2024 | RGB 250-500-5 | SBR | | .50 | 12,7 | .16 | 4,0 | .31 | 7,9 | .13 | 3,2 |
| | | .13 | 3,2 | G2025 | RGB 250-500-8 | SBR | .50 | 12,7 | .25 | 6,4 | .31 | 7,9 | .13 | 3,2 | F1 |
| | | | | G2026 | RGB 250-406-7 | Nitrile | .41 | 10,3 | .22 | 5,5 | .34 | 8,7 | .06 | 1,6 | F2 |
| .13 | 3,2 | G2027 | RGB 250-562-4 | SBR | .56 | 14,3 | .13 | 3,2 | .34 | 8,7 | .13 | 3,2 | F1 | | |
| | | G2029 | RGB 281-500-2 | Nitrile | .50 | 12,7 | .06 | 1,6 | .38 | 9,5 | .16 | 4,0 | F2 | | |
| .281 | 7,1 | .05 | 1,2 | G2030 | RGB 281-500-4 | SBR | .50 | 12,7 | .13 | 3,2 | .38 | 9,5 | .16 | 4,0 | F2 |
| | | | | G2031 | RGB 281-562-4 | SBR | .56 | 14,3 | .13 | 3,2 | .38 | 9,5 | .16 | 4,0 | F1 |
| | | .08 | 2,0 | G2032 | RGB 281-625-11 | SBR | .63 | 15,9 | .34 | 8,7 | .44 | 11,1 | .17 | 4,3 | |
| .312 | 7,9 | .05 | 1,2 | G2034 | RGB 312-1250-3 | SBR | 1,25 | 28,6 | .09 | 2,4 | .44 | 11,1 | .08 | 2,0 | F2 |
| | | | | G2036 | RGB 312-875-4 | SBR | .88 | 22,2 | .13 | 3,2 | .50 | 12,7 | .06 | 1,6 | |
| | | .08 | 2,0 | G2044 | RGB 500-1000-10 | SBR | 1,00 | 25,4 | .31 | 7,9 | .69 | 17,4 | .19 | 4,7 | F1 |

Standard color black.

*Part number G2023 has a round insertion head.



TYPE F3

| | | | | | | | | | | | | | | | |
|------|-----|-----|-----|--------------|----------------|-----|-----|------|-----|-----|-----|-----|-----|-----|----|
| .180 | 4,6 | .11 | 2,8 | G2007 | RGB 180-500-2 | SBR | .50 | 12,7 | .06 | 1,5 | .25 | 6,4 | .08 | 2,0 | F3 |
| .187 | 4,7 | .05 | 1,3 | G2010 | RGB 187-312-4 | SBR | .31 | 7,9 | .13 | 3,2 | .25 | 6,4 | .09 | 2,4 | |
| | | | | G2011 | RGB 187-375-8 | SBR | .38 | 9,5 | .25 | 6,4 | .25 | 6,4 | .09 | 2,4 | |
| | | .08 | 2,0 | G2014 | RGB 187-338-6* | SBR | .34 | 8,6 | .17 | 4,4 | .25 | 6,4 | .30 | 7,5 | |
| .250 | 6,4 | .05 | 1,2 | G2019 | RGB 250-437-6 | SBR | .44 | 11,1 | .19 | 4,7 | .31 | 7,9 | .13 | 3,2 | |
| .312 | 7,9 | .09 | 2,4 | G2037 | RGB 312-625-8 | SBR | .63 | 15,9 | .25 | 6,4 | .38 | 9,5 | | | |

Standard color black.

*Part number G2014 has a hollow core head.



Quick
Specs

Material: SBR or Nitrile
Temperature Range: -40°F (-40°C) to 221°F (105°C)



Компания «ЭлектроПласт» предлагает заключение долгосрочных отношений при поставках импортных электронных компонентов на взаимовыгодных условиях!

Наши преимущества:

- Оперативные поставки широкого спектра электронных компонентов отечественного и импортного производства напрямую от производителей и с крупнейших мировых складов;
- Поставка более 17-ти миллионов наименований электронных компонентов;
- Поставка сложных, дефицитных, либо снятых с производства позиций;
- Оперативные сроки поставки под заказ (от 5 рабочих дней);
- Экспресс доставка в любую точку России;
- Техническая поддержка проекта, помощь в подборе аналогов, поставка прототипов;
- Система менеджмента качества сертифицирована по Международному стандарту ISO 9001;
- Лицензия ФСБ на осуществление работ с использованием сведений, составляющих государственную тайну;
- Поставка специализированных компонентов (Xilinx, Altera, Analog Devices, Intersil, Interpoint, Microsemi, Aeroflex, Peregrine, Syfer, Eurofarad, Texas Instrument, Miteq, Cobham, E2V, MA-COM, Hittite, Mini-Circuits, General Dynamics и др.);

Помимо этого, одним из направлений компании «ЭлектроПласт» является направление «Источники питания». Мы предлагаем Вам помощь Конструкторского отдела:

- Подбор оптимального решения, техническое обоснование при выборе компонента;
- Подбор аналогов;
- Консультации по применению компонента;
- Поставка образцов и прототипов;
- Техническая поддержка проекта;
- Защита от снятия компонента с производства.



Как с нами связаться

Телефон: 8 (812) 309 58 32 (многоканальный)

Факс: 8 (812) 320-02-42

Электронная почта: org@eplast1.ru

Адрес: 198099, г. Санкт-Петербург, ул. Калинина, дом 2, корпус 4, литера А.