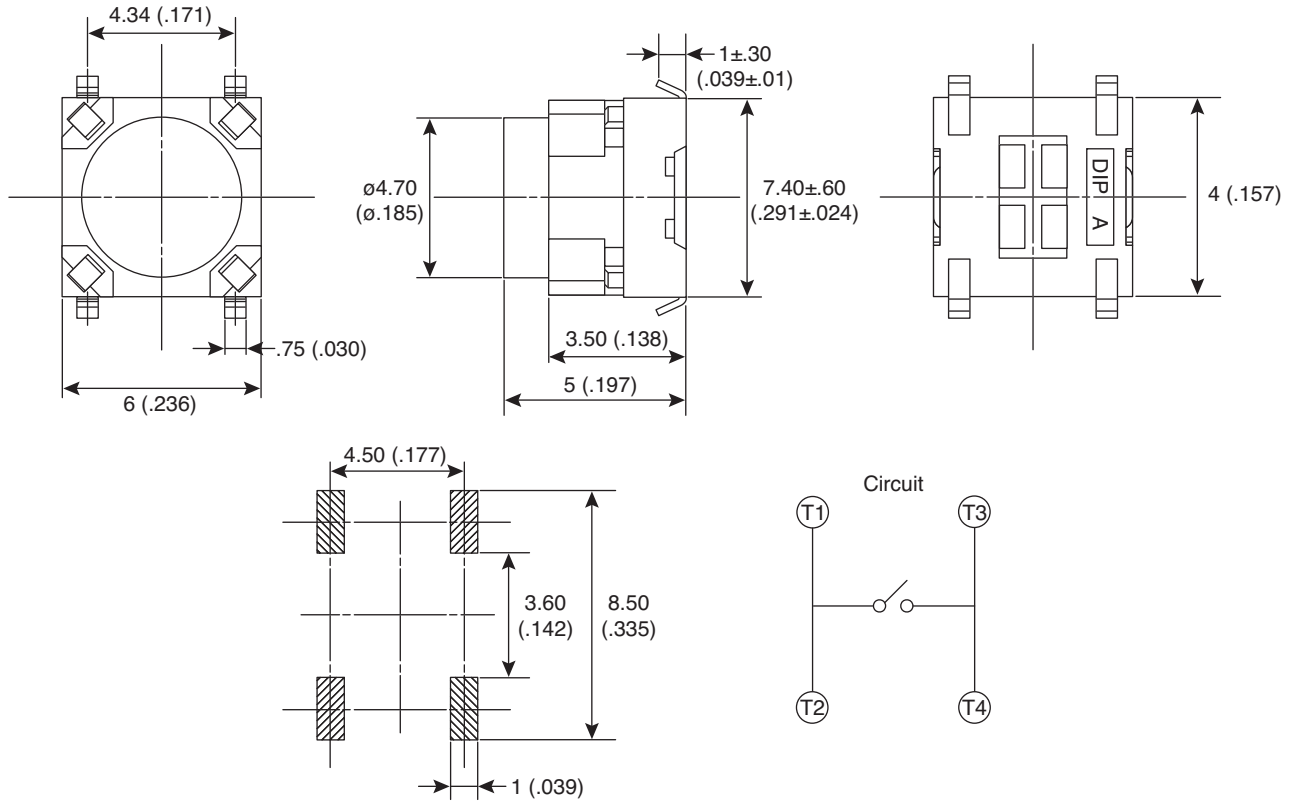
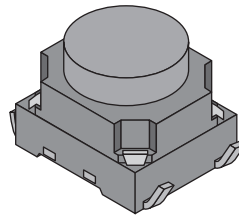


Dimensions: mm (in.)



Electrical Specifications:

- Rating: 50mA/12VDC
- Dielectric Strength: 300 V AC(50Hz or 60Hz) for 1 minute
- Contact Resistance: 100m Ω max.
- Insulation Resistance: 500VDC 100M Ω min.

Note:

- RoHS Compliant

Mechanical Specifications:

- Operating Temperature: -40° C to +85° C
- Storage Temperature: -40° C to +85° C
- Stroke: 1.30 ± .30mm

| Mouser Stock No. | Mechanical Life (cycles) | Operating Force |
|------------------|--------------------------|-----------------|
| 101-L613R-EV | 100,000 | 200 ± 50gf |
| 101-L613S-EV | 30,000 | 350 ± 100gf |

Tactile Switches

101-L613R-EV, 101-L613S-EV





Компания «ЭлектроПласт» предлагает заключение долгосрочных отношений при поставках импортных электронных компонентов на взаимовыгодных условиях!

Наши преимущества:

- Оперативные поставки широкого спектра электронных компонентов отечественного и импортного производства напрямую от производителей и с крупнейших мировых складов;
- Поставка более 17-ти миллионов наименований электронных компонентов;
- Поставка сложных, дефицитных, либо снятых с производства позиций;
- Оперативные сроки поставки под заказ (от 5 рабочих дней);
- Экспресс доставка в любую точку России;
- Техническая поддержка проекта, помощь в подборе аналогов, поставка прототипов;
- Система менеджмента качества сертифицирована по Международному стандарту ISO 9001;
- Лицензия ФСБ на осуществление работ с использованием сведений, составляющих государственную тайну;
- Поставка специализированных компонентов (Xilinx, Altera, Analog Devices, Intersil, Interpoint, Microsemi, Aeroflex, Peregrine, Syfer, Eurofarad, Texas Instrument, Miteq, Cobham, E2V, MA-COM, Hittite, Mini-Circuits, General Dynamics и др.);

Помимо этого, одним из направлений компании «ЭлектроПласт» является направление «Источники питания». Мы предлагаем Вам помощь Конструкторского отдела:

- Подбор оптимального решения, техническое обоснование при выборе компонента;
- Подбор аналогов;
- Консультации по применению компонента;
- Поставка образцов и прототипов;
- Техническая поддержка проекта;
- Защита от снятия компонента с производства.



Как с нами связаться

Телефон: 8 (812) 309 58 32 (многоканальный)

Факс: 8 (812) 320-02-42

Электронная почта: org@eplast1.ru

Адрес: 198099, г. Санкт-Петербург, ул. Калинина, дом 2, корпус 4, литера А.