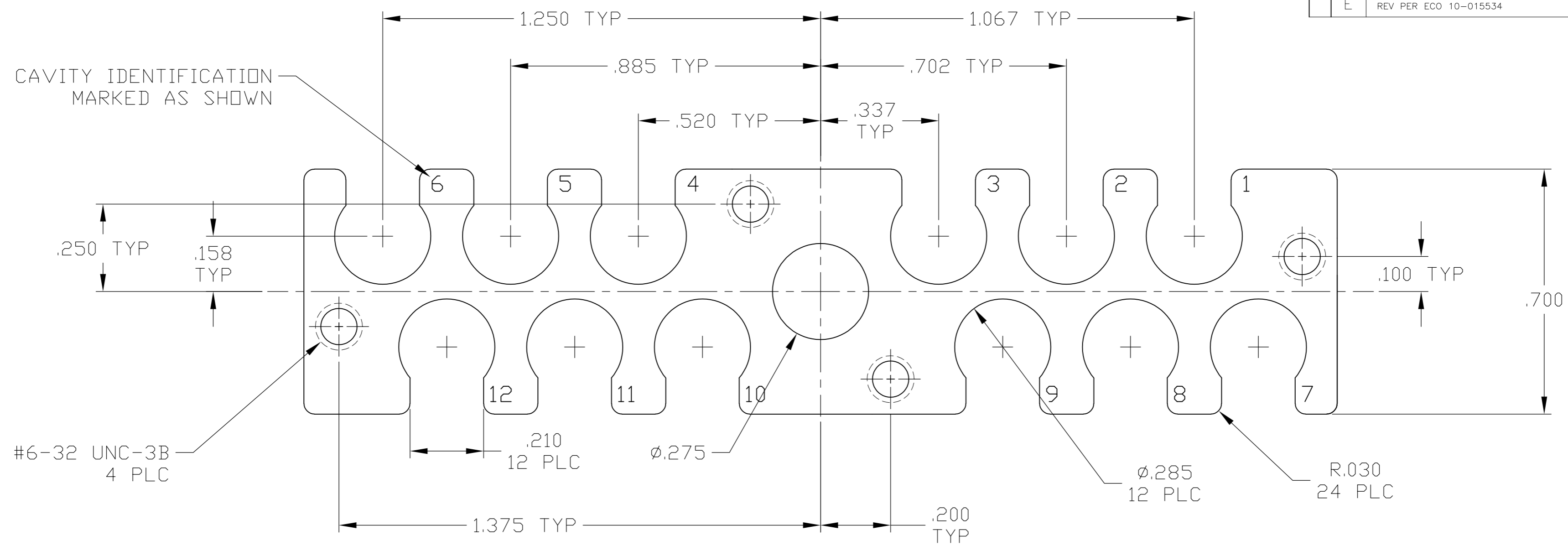


THIS DRAWING IS UNPUBLISHED. RELEASED FOR PUBLICATION - N/A .  
 © COPYRIGHT N/A BY TYCO ELECTRONICS CORPORATION. ALL RIGHTS RESERVED.

LOC	DIST	REVISIONS			
P	LTR	DESCRIPTION	DATE	DWN	APVD
-	-	REV PER ECO 10-015534	8-24-10	CT	DM

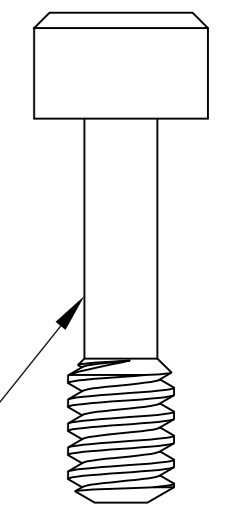


#6-32 UNC-3B  
4 PLC

CUSTOMER PART NO OR TE PART NO,  
(PER TABLE),TE LOGO AND DATE CODE  
MARKED IN APPROX AREA ON EITHER  
END OR SIDES

ORIENTATION OF SEAL BOOT PLATE FOR RECEPTACLE APPLICATIONS SHOWN  
SEE SHEET #2 FOR ORIENTATION FOR PLUG APPLICATIONS

#6-32 UNC-3A X .50 LONG  
CAPTIVE SCREW  
(QTY = 4)  
MAT'L: STAINLESS STEEL  
(SHIPPED UNASSEMBLED  
& PACKAGED SEPARATELY)



- 1 MAT'L: ALUMINUM ALLOY 6061-T6 OR DIE CAST PER ASTM B85.
- 2 FINISH: BLACK ANODIZE; HARD ANODIZED COAT .00150 MIN THK PER MIL-A-8625, TYPE III, CLASS 2.

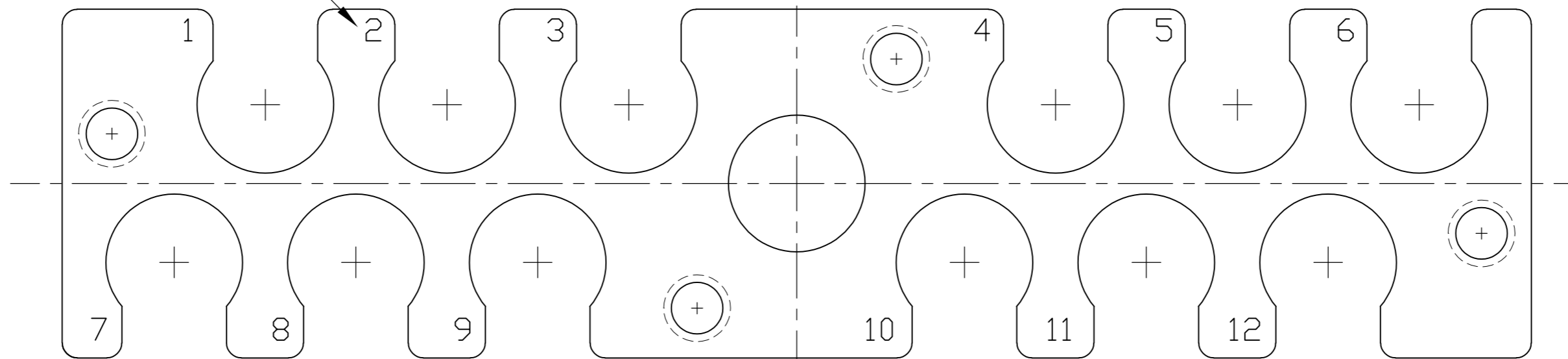
1996544-2	---	1996544-2
---	BACC10NJ1	1996544-1
MARKED TE PART NO	MARKED CUST PART NO	PART NO.

THIS DRAWING IS A CONTROLLED DOCUMENT.		DWN C.C.THOMAS 1-21-08	Tyco Electronics Corporation Harrisburg, PA 17105-3608	
DIMENSIONS: INCHES		CHK D.MILLER 1-21-08	NAME D.MILLER 1-21-08	
TOLERANCES UNLESS OTHERWISE SPECIFIED:		APVD D.MILLER 1-21-08	PRODUCT SPEC	
0 PLC ± -		APPLICATION SPEC		
1 PLC ± -		WEIGHT		
2 PLC ± -		A2 00779 C=1996544		
3 PLC ± .005		SCALE 2:1 SHEET 1 of 2		
4 PLC ± -		REV E		
ANGLES ± -		CUSTOMER DRAWING		
FINISH		RESTRICTED TO		

THIS DRAWING IS UNPUBLISHED. RELEASED FOR PUBLICATION - N/A .  
 © COPYRIGHT N/A BY TYCO ELECTRONICS CORPORATION. ALL RIGHTS RESERVED.

LOC		DIST		REVISIONS			
P	LTR	DESCRIPTION	DATE	DWN	APVD		
-	-	SEE SHEET 1	-	-	-		

CAVITY IDENTIFICATION  
MARKED AS SHOWN



ORIENTATION OF SEAL BOOT PLATE FOR PLUG APPLICATIONS

THIS DRAWING IS A CONTROLLED DOCUMENT.		DWN C.C.THOMAS 1-21-08	Tyco Electronics Corporation Harrisburg, PA 17105-3608	
DIMENSIONS: INCHES		CHK D.MILLER 1-21-08		
		APVD D.MILLER 1-21-08	NAME SEAL BOOT RETENTION PLATE 12 POSITION, QUADRAX	
TOLERANCES UNLESS OTHERWISE SPECIFIED:		PRODUCT SPEC	SIZE A2	
0 PLC ± -		APPLICATION SPEC	CAGE CODE 00779	DRAWING NO 1996544
1 PLC ± -		WEIGHT	RESTRICTED TO	
2 PLC ± -		CUSTOMER DRAWING		
3 PLC ± .005		SCALE 2:1	SHEET 2 of 2	REV E
4 PLC ± -				
ANGLES ± -				
FINISH				
MATERIAL - 1	FINISH - 2			



Компания «ЭлектроПласт» предлагает заключение долгосрочных отношений при поставках импортных электронных компонентов на взаимовыгодных условиях!

Наши преимущества:

- Оперативные поставки широкого спектра электронных компонентов отечественного и импортного производства напрямую от производителей и с крупнейших мировых складов;
- Поставка более 17-ти миллионов наименований электронных компонентов;
- Поставка сложных, дефицитных, либо снятых с производства позиций;
- Оперативные сроки поставки под заказ (от 5 рабочих дней);
- Экспресс доставка в любую точку России;
- Техническая поддержка проекта, помощь в подборе аналогов, поставка прототипов;
- Система менеджмента качества сертифицирована по Международному стандарту ISO 9001;
- Лицензия ФСБ на осуществление работ с использованием сведений, составляющих государственную тайну;
- Поставка специализированных компонентов (Xilinx, Altera, Analog Devices, Intersil, Interpoint, Microsemi, Aeroflex, Peregrine, Syfer, Eurofarad, Texas Instrument, Miteq, Cobham, E2V, MA-COM, Hittite, Mini-Circuits, General Dynamics и др.);

Помимо этого, одним из направлений компании «ЭлектроПласт» является направление «Источники питания». Мы предлагаем Вам помощь Конструкторского отдела:

- Подбор оптимального решения, техническое обоснование при выборе компонента;
- Подбор аналогов;
- Консультации по применению компонента;
- Поставка образцов и прототипов;
- Техническая поддержка проекта;
- Защита от снятия компонента с производства.



#### Как с нами связаться

**Телефон:** 8 (812) 309 58 32 (многоканальный)

**Факс:** 8 (812) 320-02-42

**Электронная почта:** [org@eplast1.ru](mailto:org@eplast1.ru)

**Адрес:** 198099, г. Санкт-Петербург, ул. Калинина, дом 2, корпус 4, литера А.