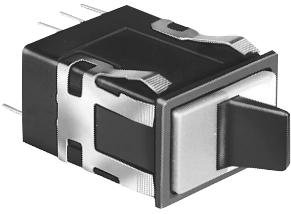


# Manual Switches

## Electronic Control Paddle

### INCANDESCENT OR NON-LIGHTED DISPLAY



Covers ordered separately.

#### FEATURES

- Silver or gold contacts.
- 1, 2 or 4 poles.
- Toggle type paddle operators permanently installed in rectangular housings.
- Covers for the switch housing may be lighted or unlighted.
- UL recognized, CSA certified.
- Lamps can be furnished installed or ordered separately.
- Lamp circuit independent of switch circuit.

|                     |              |
|---------------------|--------------|
| Electrical Data     | page 19      |
| Paddle Covers       | page 47      |
| Lamps and LEDs      | page 58      |
| Accessories         | page 57      |
| Mounting Dimensions | pages 59, 62 |

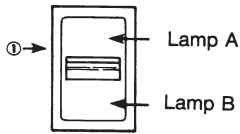


\*AML23 Series: 1 pole and 2-pole only.

#### \*AML23 ORDER GUIDE

| AML23 E  | B                       | A   | 2   | AA   | 01  |
|--|-------------------------|---|---|--|---|
| Housing Type   | Operator/Bezel Color    | Incandescent Lamp Type  | Terminal Type   | Circuitry Codes  | Operating Action                                      |
| <b>AML23 E</b><br>Rectangular<br>Non-Lighted<br><br><b>AML23 F</b><br>Rectangular<br>1 Lamp Ckt. (A)<br><br><b>AML23 G</b><br>Rectangular<br>2 Lamp Ckts.<br>(A & B) | <b>B</b><br>Black/Black | <b>A</b><br>No Lamp<br>Installed<br><br><b>B</b><br>6 V Lamp*<br><br><b>C</b><br>14 V Lamp*<br><br><b>E</b><br>28 V Lamp* | <b>2</b><br>.110 × .020<br>(Solder or<br>Quick-Connect)<br><br><b>3</b><br>.025 × .025<br>(Printed Ckt.,<br>or Push-on) | Insert Code<br>letters as<br>shown in<br>Circuitry Chart | Insert Code numbers<br>from Operating<br>Action Chart |

\* Lamps will be installed per each lamp circuit specified in the Housing Type.



① The "MICRO SWITCH" identification is shown on this side of the switch housings.

Example: **AML23EBA2AA01**

Rectangular non-lighted paddle switch housing; black paddle and bezel; .110 × .020 terminals; with one circuit ON and one circuit OFF in each extreme operator position (maintained).

#### CIRCUITRY

| Silver Contacts                 | Gold Contacts | 2-Position |  | 3-Position |  |  |
|---------------------------------|---------------|------------|--|------------|--|--|
| AA                              | BA            |            |  |            |  |  |
| AC                              | BC            |            |  |            |  |  |
| (Non-illuminated switches only) |               |            |  |            |  |  |
| CA                              | DA            |            |  |            |  |  |
| CC                              | DC            |            |  |            |  |  |
| (Non-illuminated switches only) |               |            |  |            |  |  |

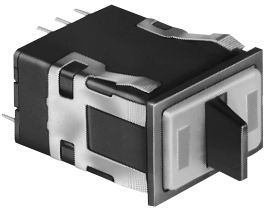
#### OPERATING ACTION

| 2-Position: |                     |        |
|-------------|---------------------|--------|
| Maint.      | <b>01</b><br>None   | Maint. |
| Mom.        | <b>02</b><br>None   | Maint. |
| Maint.      | <b>03</b><br>None   | Mom.   |
| 3-Position: |                     |        |
| Maint.      | <b>04</b><br>Maint. | Maint. |
| Mom.        | <b>05</b><br>Maint. | Mom.   |
| Maint.      | <b>06</b><br>Maint. | Mom.   |
| Mom.        | <b>07</b><br>Maint. | Maint. |

# Manual Switches

## Electronic Control Paddle

### LED DISPLAY



Covers with LED "window" ordered separately.

### FEATURES

- Identical to AML23, except furnished with one or two rectangular high efficiency LED's which give flush display area and wide angle indication.
- Available with or without diode protection for LED's.
- LED circuit independent of switch circuit.

|                     |              |
|---------------------|--------------|
| Electrical Data     | page 19      |
| Paddle Covers       | page 48      |
| Lamps and LEDs      | page 58      |
| Accessories         | page 57      |
| Mounting Dimensions | pages 59, 62 |

- 5 thru 24 VDC devices have internal resistor to maintain current at nominal 20 mA.
- UL recognized, CSA certified.



\*AML25 Series: 1 pole and 2-pole only.

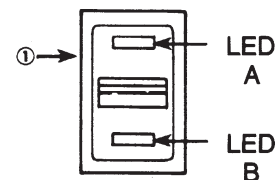
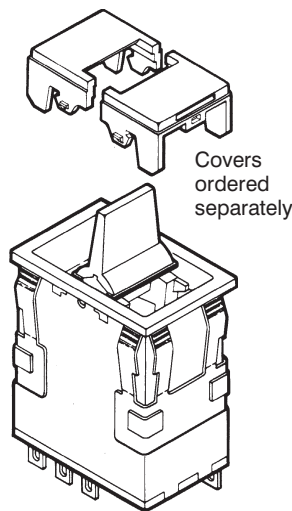
### AML25 ORDER GUIDE

| Housing Type                             | Operator/ Bezel Color   | LED Voltage      | Terminal Type/ Diode Protection                       | Circuitry Codes                                 | Operating Code                                  | LED Color (LED A)  | LED Color (LED B)  |
|--|-------------------------|------------------|---|---|---|--------------------|--------------------|
| <b>AML25 F</b><br>Rectangular<br>1 LED   | <b>B</b><br>Black/Black | <b>B</b><br>V*   | <b>2</b><br>.110 × .020<br>(Solder or Q-C)            | Insert code letters as shown in Circuitry Chart | Insert code numbers from Operating Action Chart | <b>R</b><br>Red    | <b>R</b><br>Red    |
| <b>AML25 G</b><br>Rectangular<br>2 LED's |                         | <b>C</b><br>5 V  | <b>3</b><br>.025 × .025<br>(Printed Ckt., or Push-On) | LED version available only with                 |   | <b>Y</b><br>Yellow | <b>Y</b><br>Yellow |
|  |                         | <b>D</b><br>10 V | <b>8</b><br>.110 × .020<br>w/Diode protection         | <b>AA</b>                                       |   | <b>G</b><br>Green  | <b>G</b><br>Green  |
|  |                         | <b>E</b><br>15 V |   | <b>BA</b>                                       |   | <b>X</b><br>No LED | <b>X</b><br>No LED |
|  |                         | <b>F</b><br>24 V |   | <b>CA</b>                                       |   |                    |                    |
|  |                         |                  |   | <b>DA</b>                                       |   |                    |                    |

\*See LED application information for devices without current-limiting resistor, page 58.

Example: **AML25FBB2AA01RX**  
Rectangular paddle switch; illuminated with one red LED, this device has a black paddle and bezel, and .110 × .020 terminals; with one circuit ON and one circuit OFF in each extreme operator position (maintained).

NOTE: For further information on replacement LED's, call the 800 number.



① The "MICRO SWITCH" identification is shown on this side of the switch housings.

Manuals



Компания «ЭлектроПласт» предлагает заключение долгосрочных отношений при поставках импортных электронных компонентов на взаимовыгодных условиях!

Наши преимущества:

- Оперативные поставки широкого спектра электронных компонентов отечественного и импортного производства напрямую от производителей и с крупнейших мировых складов;
- Поставка более 17-ти миллионов наименований электронных компонентов;
- Поставка сложных, дефицитных, либо снятых с производства позиций;
- Оперативные сроки поставки под заказ (от 5 рабочих дней);
- Экспресс доставка в любую точку России;
- Техническая поддержка проекта, помощь в подборе аналогов, поставка прототипов;
- Система менеджмента качества сертифицирована по Международному стандарту ISO 9001;
- Лицензия ФСБ на осуществление работ с использованием сведений, составляющих государственную тайну;
- Поставка специализированных компонентов (Xilinx, Altera, Analog Devices, Intersil, Interpoint, Microsemi, Aeroflex, Peregrine, Syfer, Eurofarad, Texas Instrument, Miteq, Cobham, E2V, MA-COM, Hittite, Mini-Circuits, General Dynamics и др.);

Помимо этого, одним из направлений компании «ЭлектроПласт» является направление «Источники питания». Мы предлагаем Вам помощь Конструкторского отдела:

- Подбор оптимального решения, техническое обоснование при выборе компонента;
- Подбор аналогов;
- Консультации по применению компонента;
- Поставка образцов и прототипов;
- Техническая поддержка проекта;
- Защита от снятия компонента с производства.



#### Как с нами связаться

**Телефон:** 8 (812) 309 58 32 (многоканальный)

**Факс:** 8 (812) 320-02-42

**Электронная почта:** [org@eplast1.ru](mailto:org@eplast1.ru)

**Адрес:** 198099, г. Санкт-Петербург, ул. Калинина, дом 2, корпус 4, литера А.