



PART NAME

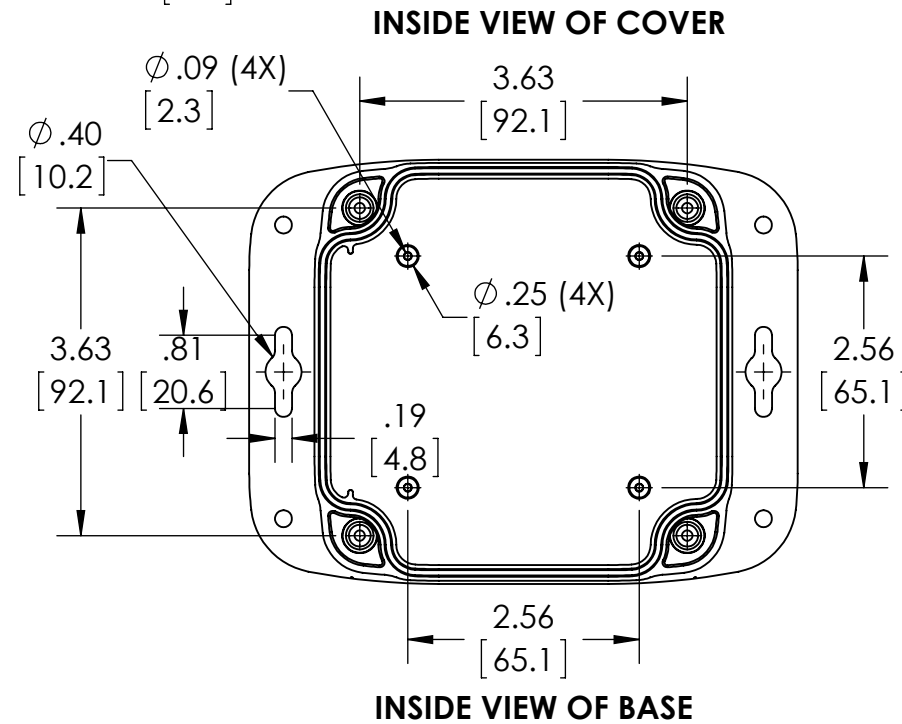
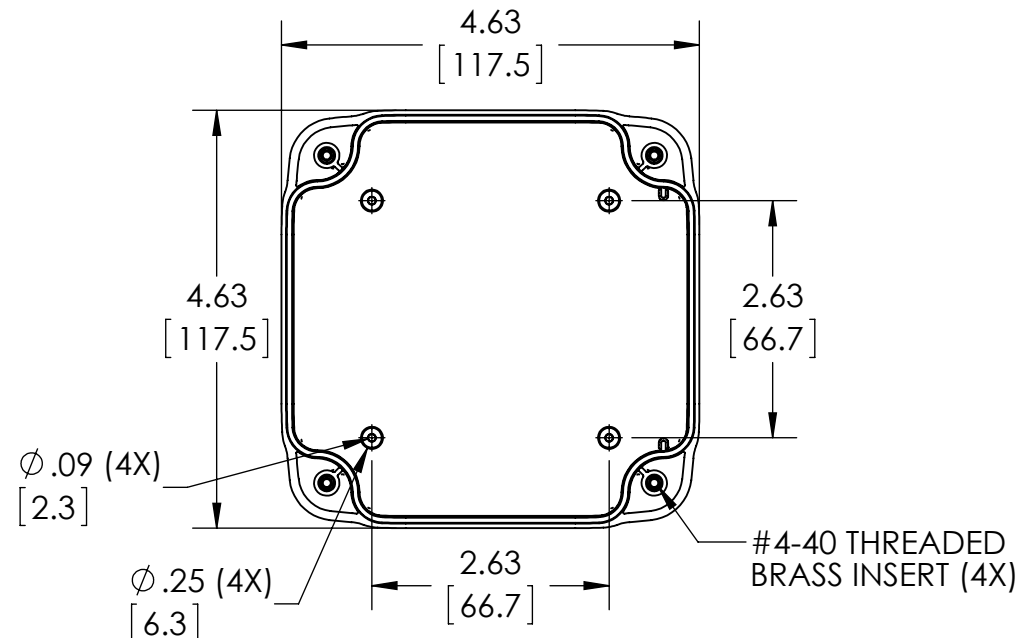
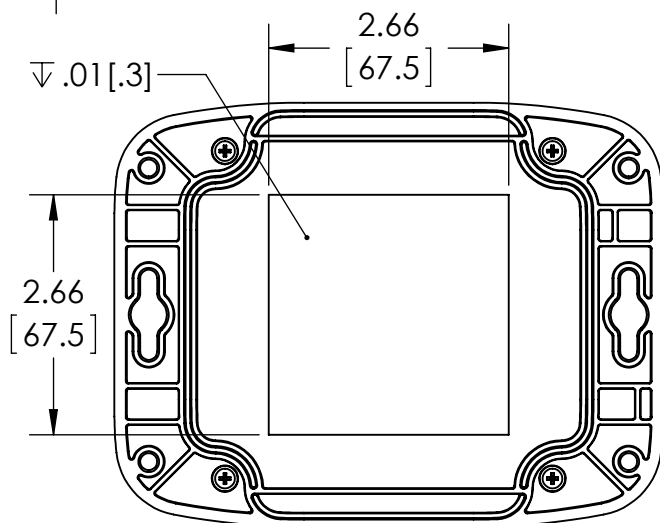
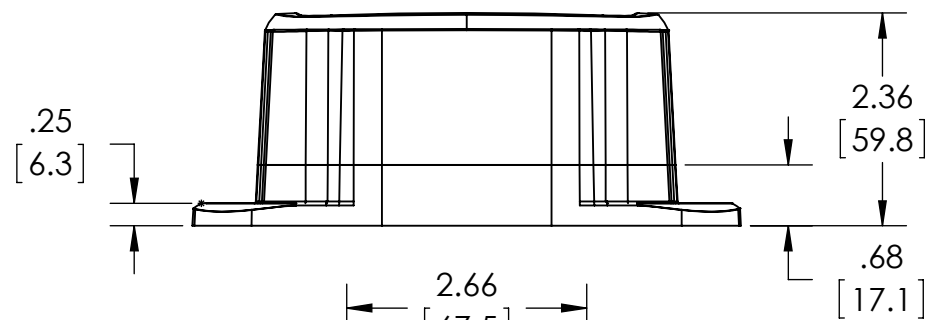
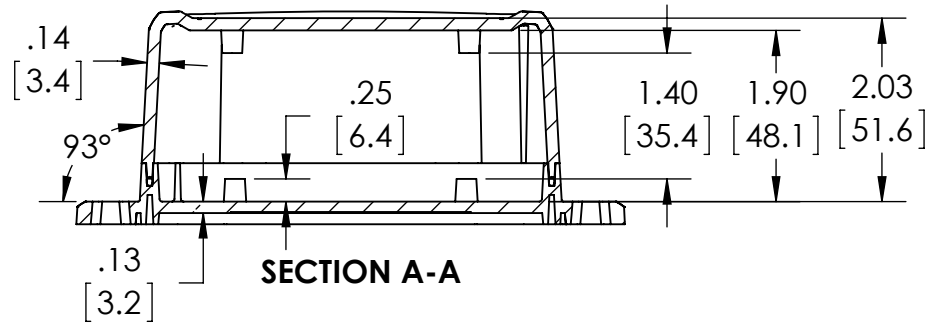
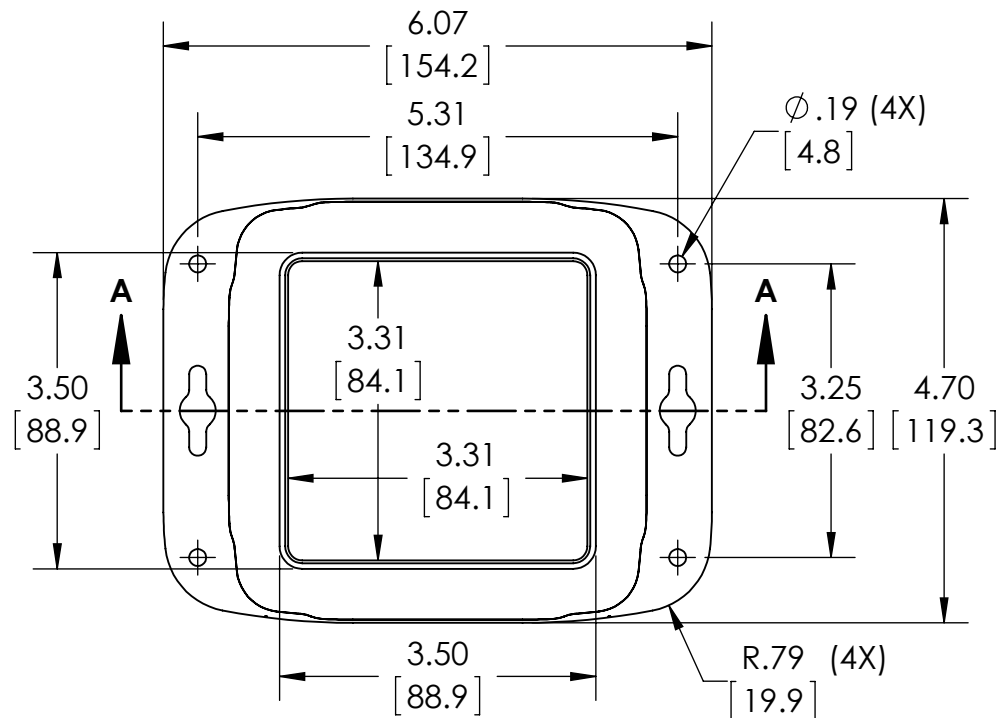
HEAVY DUTY PLASTIC NEMA BOX

PART No.

HD-7602

REVISION DATE

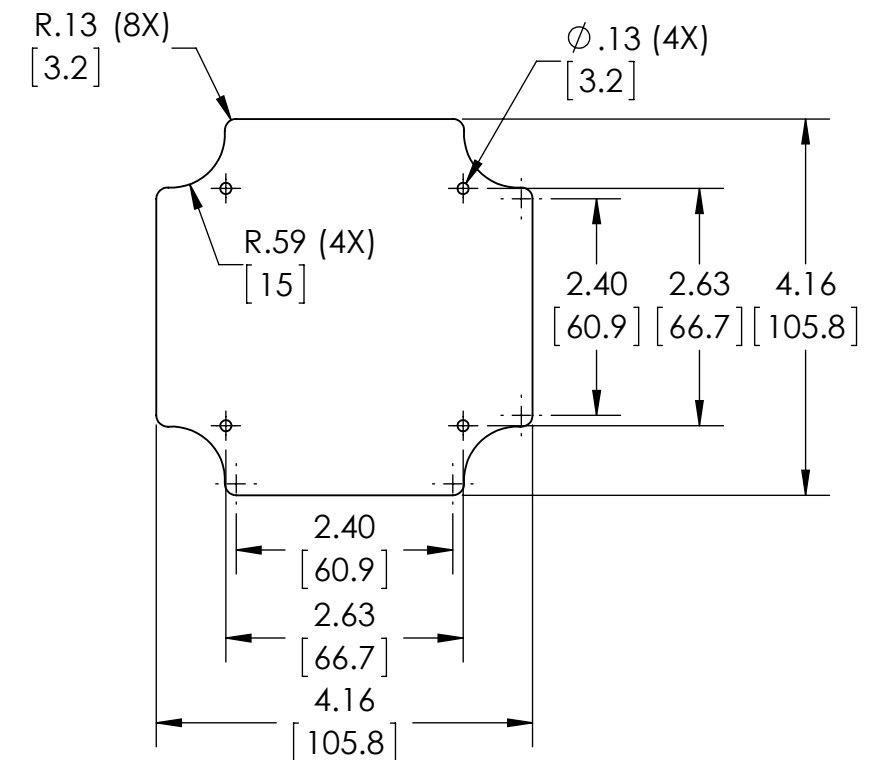
2-23-15



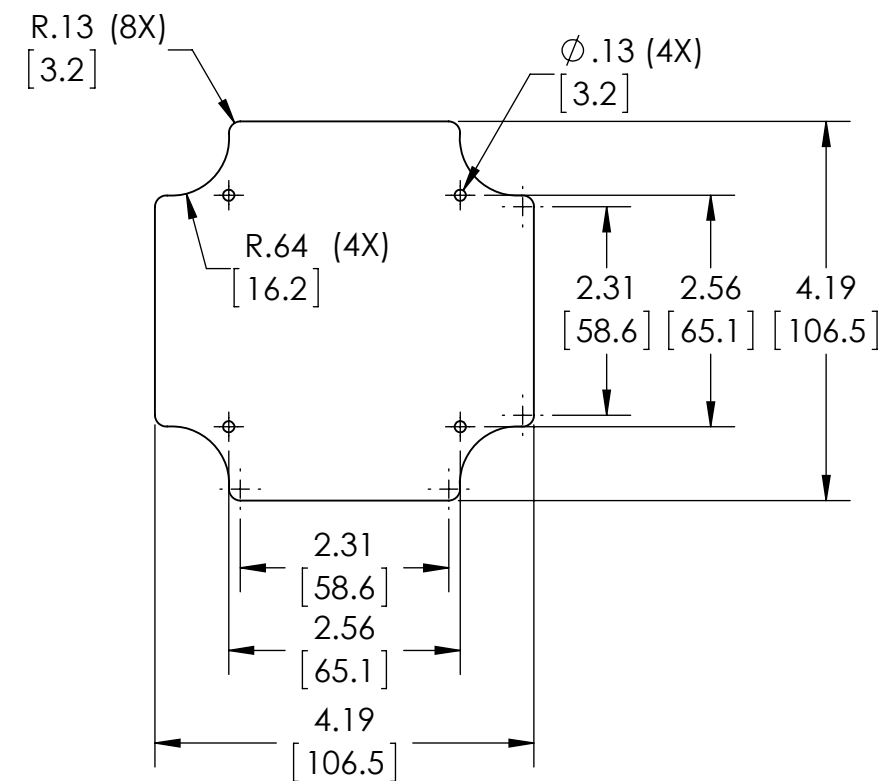
DRAWING FOR REFERENCE

MATERIAL: BASE & COVER - POLYCARBONATE
UL94V-0 AND UV STABILIZED
FINISH: TEXTURED BLACK
GASKET SILICONE RUBBER

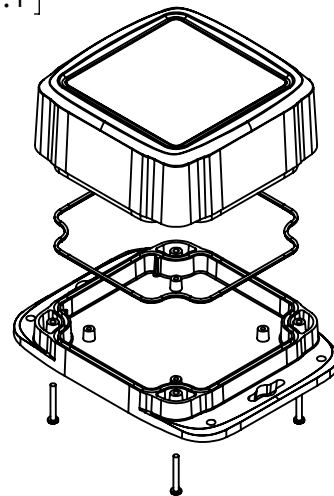
ENCLOSURE DESIGNED TO IP 66 OF IEC 529
AND NEMA 4, 4X, 12, 13
FOUR (4) #4-40 x 7/8 LG. PAN HEAD STAINLESS
STEEL SCREWS SUPPLIED FOR ASSEMBLY OF COVER
RECOMMENDED TORQUE SETTING FOR ASSEMBLY
SCREWS : 6.25 IN-LBS.
PCB BOSSES WILL ACCEPT A #4 x 1/4 LG. THREAD
FORMING SCREW (NOT SUPPLIED)



REFERENCE MAXIMUM COVER P.C.B. SIZE
SIZES INCLUDE .03 [.8] CLEARANCE FROM INNER WALLS
AND SCREW TOWERS WHEN UTILIZING THE MOUNTING
BOSSES IN THE COVER. (P.C.B.S NOT SUPPLIED)



REFERENCE MAXIMUM BASE P.C.B. SIZE





Компания «ЭлектроПласт» предлагает заключение долгосрочных отношений при поставках импортных электронных компонентов на взаимовыгодных условиях!

Наши преимущества:

- Оперативные поставки широкого спектра электронных компонентов отечественного и импортного производства напрямую от производителей и с крупнейших мировых складов;
- Поставка более 17-ти миллионов наименований электронных компонентов;
- Поставка сложных, дефицитных, либо снятых с производства позиций;
- Оперативные сроки поставки под заказ (от 5 рабочих дней);
- Экспресс доставка в любую точку России;
- Техническая поддержка проекта, помощь в подборе аналогов, поставка прототипов;
- Система менеджмента качества сертифицирована по Международному стандарту ISO 9001;
- Лицензия ФСБ на осуществление работ с использованием сведений, составляющих государственную тайну;
- Поставка специализированных компонентов (Xilinx, Altera, Analog Devices, Intersil, Interpoint, Microsemi, Aeroflex, Peregrine, Syfer, Eurofarad, Texas Instrument, Miteq, Cobham, E2V, MA-COM, Hittite, Mini-Circuits, General Dynamics и др.);

Помимо этого, одним из направлений компании «ЭлектроПласт» является направление «Источники питания». Мы предлагаем Вам помощь Конструкторского отдела:

- Подбор оптимального решения, техническое обоснование при выборе компонента;
- Подбор аналогов;
- Консультации по применению компонента;
- Поставка образцов и прототипов;
- Техническая поддержка проекта;
- Защита от снятия компонента с производства.



Как с нами связаться

Телефон: 8 (812) 309 58 32 (многоканальный)

Факс: 8 (812) 320-02-42

Электронная почта: org@eplast1.ru

Адрес: 198099, г. Санкт-Петербург, ул. Калинина, дом 2, корпус 4, литера А.