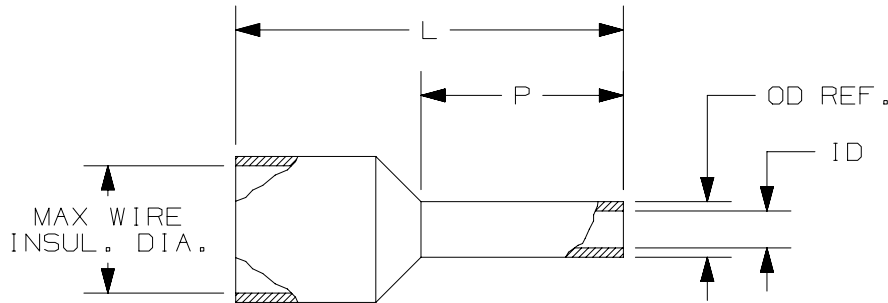


PANDUIT PART #	WIRE RANGE		COLOR (DIN)	WIRE STRIP LENGTH +1/32 -0 [+0,8 -0]	MAX. WIRE INSUL. DIA.	WIRE CLASS	DIMENSIONS in. [mm]				INSTALLATION TOOLS/DIES
	AWG	[mm ²]					L	P	ID	OD (REF.)	
FSDXL78-8	16	[1,5]	BLACK	15/32 [11,9]	0.27 [6,9]	B, K, M	0.69 [17,5]	0.31 [8,0]	0.07 [1,8]	0.08 [2,1]	CT-1002 CT-1003 CT-1090 ^CD-090 CT-1123 CT-1160 CT-1170 #CT-2523CH
FSDXL78-10	16	[1,5]	BLACK	17/32 [13,5]	0.27 [6,9]	B, K, M	0.77 [19,5]	0.39 [10,0]	0.07 [1,8]	0.08 [2,1]	
FSDXL80-8	14	[2,5]	BLUE	15/32 [11,9]	0.31 [7,8]	G, K, M	0.69 [17,5]	0.31 [8,0]	0.09 [2,3]	0.10 [2,6]	
FSDXL80-12	14	[2,5]	BLUE	5/8 [15,9]	0.31 [7,8]	G, K, M	0.85 [21,5]	0.47 [12,0]	0.09 [2,3]	0.10 [2,6]	
FSDXL81-10	12	[4,0]	GRAY	17/32 [13,5]	0.31 [7,8]	G, K, M	0.77 [19,5]	0.39 [10,0]	0.11 [2,9]	0.13 [3,3]	
FSDXL82-12	10	[6,0]	YELLOW	5/8 [15,9]	0.33 [8,3]	G, I, K, M	0.91 [23,0]	0.47 [12,0]	0.14 [3,6]	0.16 [4,0]	CT-1002, +CT-1003, CT-1090, ^CD-090, CT-1123, CT-1160, CT-1170, #CT-2523CH
FSDXL83-12	8	[10,0]	RED	5/8 [15,9]	0.39 [9,8]	G, H, I, K, M	0.94 [24,0]	0.47 [12,0]	0.18 [4,6]	0.20 [5,0]	+CT-1003, +CT-1004, ++CT-1090, ^CD-090, CT-1104, CT-1123, CT-1160, CT-1170, #CT-2504CH, #CT-2523CH
FSDXL84-12	6	[16,0]	BLUE	5/8 [15,9]	0.47 [12,0]	G, H, I, K, M	1.00 [25,5]	0.47 [12,0]	0.24 [6,0]	0.25 [6,4]	+CT-1004, CT-1104, #CT-2504CH

+ TOOL/PART COMBINATION IS NOT UL LISTED
 ++ TOOL/PART COMBINATION IS NOT UL LISTED WITH CLASS I WIRE
 ^ DIES USED WITH CT-2300 TOOL
 # CRIMP HEAD USED WITH CT-2500 TOOL

NOTES:

1. USED FOR:
 - A. UL LISTED WITH STRANDED COPPER WIRE ONLY
 - B. 221°F [105°C] MAX. OPERATING TEMPERATURE
2. MATERIAL:
 - A. STAMPING: COPPER, TIN PLATED
 - B. HOUSING: POLYPROPYLENE, COLOR CODED
 - C. COLOR CODE CONFORMS TO DIN STANDARD
4. SEE www.panduit.com FOR PACKAGE QUANTITIES
5. DIMENSIONS IN BRACKETS ARE METRIC EQUIVALENT



TITLE
 FERRULES WITH SHORT CIRCUIT PROTECTION SLEEVES
 FSDXL: SLEEVE HAS LARGER DIAMETER AND LENGTH
 CUSTOMER DRAWING

ITEM REVISION NAME		N41753BA/07		PANDUIT TM
DATASET FILE NAME		N41753BA_DC/07		
UNLESS OTHERWISE SPECIFIED, DIMENSIONAL TOLERANCES ARE: IN [mm]				MATERIAL: SEE NOTES
.X ±	.XXX ±			DRAWING NUMBER: A41753
.XX ±	ANGLES ±	THIRD ANGLE PROJECTION		
DRAWN BY	DATE	CHK	SCALE	SIZE
JKD	-	SKB	N.T.S.	A

REV	DATE	BY	CHK	APR	DESCRIPTION	ECN
07	3/17	TMR	TMR	RGB	ADDED TOOL INFORMATION RELATED TO CT-2500 TOOL	A41753
06	11/16	JHNU	JLOV	RGB	ADDED CT-1090, CT-2300, CT-1160, CT-1170	A41753
05	8/16	JHNU	JLOV	GB	ADDED CT-2523CH, CT-2504CH	A41753
04	6/15	JHNU	TMR	RGB	ADDED cULus LOGO AND WIRE CLASS, UPDATED TOOLS REVISED NOTE 1A, ADDED NOTE 2C	A41753

D10100DA/12



Компания «ЭлектроПласт» предлагает заключение долгосрочных отношений при поставках импортных электронных компонентов на взаимовыгодных условиях!

Наши преимущества:

- Оперативные поставки широкого спектра электронных компонентов отечественного и импортного производства напрямую от производителей и с крупнейших мировых складов;
- Поставка более 17-ти миллионов наименований электронных компонентов;
- Поставка сложных, дефицитных, либо снятых с производства позиций;
- Оперативные сроки поставки под заказ (от 5 рабочих дней);
- Экспресс доставка в любую точку России;
- Техническая поддержка проекта, помощь в подборе аналогов, поставка прототипов;
- Система менеджмента качества сертифицирована по Международному стандарту ISO 9001;
- Лицензия ФСБ на осуществление работ с использованием сведений, составляющих государственную тайну;
- Поставка специализированных компонентов (Xilinx, Altera, Analog Devices, Intersil, Interpoint, Microsemi, Aeroflex, Peregrine, Syfer, Eurofarad, Texas Instrument, Miteq, Cobham, E2V, MA-COM, Hittite, Mini-Circuits, General Dynamics и др.);

Помимо этого, одним из направлений компании «ЭлектроПласт» является направление «Источники питания». Мы предлагаем Вам помощь Конструкторского отдела:

- Подбор оптимального решения, техническое обоснование при выборе компонента;
- Подбор аналогов;
- Консультации по применению компонента;
- Поставка образцов и прототипов;
- Техническая поддержка проекта;
- Защита от снятия компонента с производства.



Как с нами связаться

Телефон: 8 (812) 309 58 32 (многоканальный)

Факс: 8 (812) 320-02-42

Электронная почта: org@eplast1.ru

Адрес: 198099, г. Санкт-Петербург, ул. Калинина, дом 2, корпус 4, литера А.