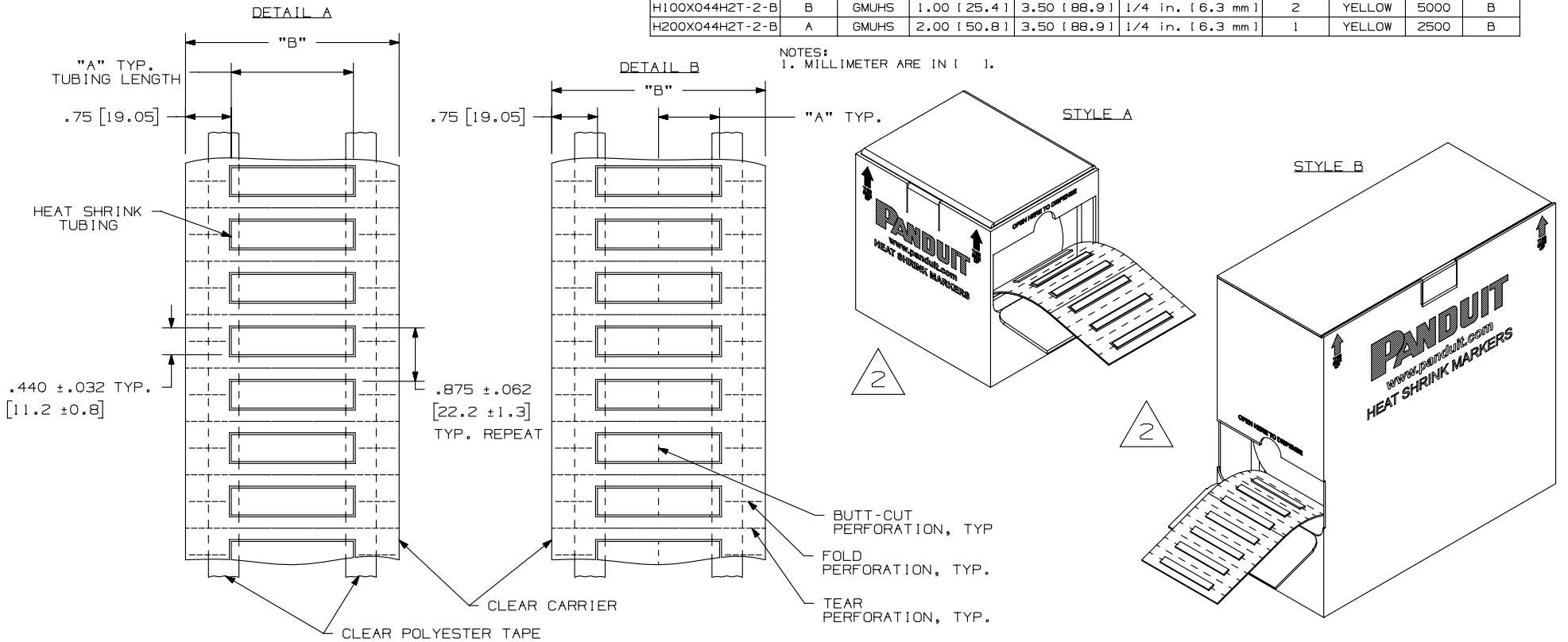


THIS COPY IS PROVIDED ON A RESTRICTED BASIS AND IS NOT TO BE USED IN ANY WAY DETRIMENTAL TO THE INTERESTS OF PANDUIT CORP.

PART NUMBER	SEE DETAIL	MATERIAL	"A" +/- .062	"B" +/- .062	INSIDE NOMINAL DIA.	MARKER ACROSS	TUBING COLOR	PKG. QTY.	SEE STYLE
H100X044H1T-2	B	GMUHS	1.00 [25.4]	3.50 [88.9]	1/4 in. [6.3 mm]	2	WHITE	1000	A
H200X044H1T-2	A	GMUHS	2.00 [50.8]	3.50 [88.9]	1/4 in. [6.3 mm]	1	WHITE	500	A
H100X044H2T-2	B	GMUHS	1.00 [25.4]	3.50 [88.9]	1/4 in. [6.3 mm]	2	YELLOW	1000	A
H200X044H2T-2	A	GMUHS	2.00 [50.8]	3.50 [88.9]	1/4 in. [6.3 mm]	1	YELLOW	500	A
H100X044H1T-2-B	B	GMUHS	1.00 [25.4]	3.50 [88.9]	1/4 in. [6.3 mm]	2	WHITE	5000	B
H200X044H1T-2-B	A	GMUHS	2.00 [50.8]	3.50 [88.9]	1/4 in. [6.3 mm]	1	WHITE	2500	B
H100X044H2T-2-B	B	GMUHS	1.00 [25.4]	3.50 [88.9]	1/4 in. [6.3 mm]	2	YELLOW	5000	B
H200X044H2T-2-B	A	GMUHS	2.00 [50.8]	3.50 [88.9]	1/4 in. [6.3 mm]	1	YELLOW	2500	B



REV	DATE	BY	CHK	APR	DESCRIPTION	ECN
2	1/22/14	RVU	SEWH	MSAD	UPDATE THE CURRENT PANDUIT LOGO.	GAECN01400
1	5/21/09	RVU		SCWE	ADD NEW PARTS: H100X044H1T-2-B, H200X044H1T-2-B, H100X044H2T-2-B, H200X044H2T-2-B. ADD NEW VIEW OF STYLE B. "B" +/- .062 WAS +/- .050, ETC.	5700
0	9/09/08	RVU		SCWE	DRAWING RELEASE.	5540

TITLE	
H***X044H*T-2 TWO-SIDED HEAT SHRINK LABEL CUSTOMER DRAWING	
ITEM REVISION NAME	100472PG/04
DATASET FILE NAME	100472PG_DC_C10638/04C
UNLESS OTHERWISE SPECIFIED, DIMENSIONAL TOLERANCES ARE: IN [mm]	
.x ± .12 [3.05]	.xxx ± .020 [5.08]
.xx ± .062 [1.57]	ANGLES ±
THIRD ANGLE PROJECTION	
MATERIAL:	HEAT SHRINK TUBING, GMUHS31
DRAWING NUMBER:	C10638
DRAWN BY	RVU
DATE	9/09/08
CHK	SCWE
SCALE	NTS
SHT 1 OF 1	A

D101000DA/16



Компания «ЭлектроПласт» предлагает заключение долгосрочных отношений при поставках импортных электронных компонентов на взаимовыгодных условиях!

Наши преимущества:

- Оперативные поставки широкого спектра электронных компонентов отечественного и импортного производства напрямую от производителей и с крупнейших мировых складов;
- Поставка более 17-ти миллионов наименований электронных компонентов;
- Поставка сложных, дефицитных, либо снятых с производства позиций;
- Оперативные сроки поставки под заказ (от 5 рабочих дней);
- Экспресс доставка в любую точку России;
- Техническая поддержка проекта, помощь в подборе аналогов, поставка прототипов;
- Система менеджмента качества сертифицирована по Международному стандарту ISO 9001;
- Лицензия ФСБ на осуществление работ с использованием сведений, составляющих государственную тайну;
- Поставка специализированных компонентов (Xilinx, Altera, Analog Devices, Intersil, Interpoint, Microsemi, Aeroflex, Peregrine, Syfer, Eurofarad, Texas Instrument, Miteq, Cobham, E2V, MA-COM, Hittite, Mini-Circuits, General Dynamics и др.);

Помимо этого, одним из направлений компании «ЭлектроПласт» является направление «Источники питания». Мы предлагаем Вам помощь Конструкторского отдела:

- Подбор оптимального решения, техническое обоснование при выборе компонента;
- Подбор аналогов;
- Консультации по применению компонента;
- Поставка образцов и прототипов;
- Техническая поддержка проекта;
- Защита от снятия компонента с производства.



Как с нами связаться

Телефон: 8 (812) 309 58 32 (многоканальный)

Факс: 8 (812) 320-02-42

Электронная почта: org@eplast1.ru

Адрес: 198099, г. Санкт-Петербург, ул. Калинина, дом 2, корпус 4, литера А.