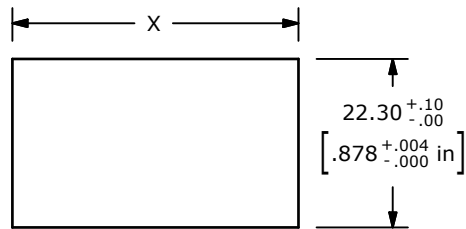
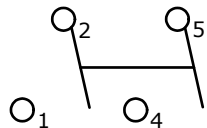


| SWITCH FUNCTION ▲ | | |
|-------------------|--------|----------|
| POS. 1 | POS. 2 | POS. 3 |
| | | |
| OFF | N/A | ON |
| OPEN | N/A | 2-1, 5-4 |

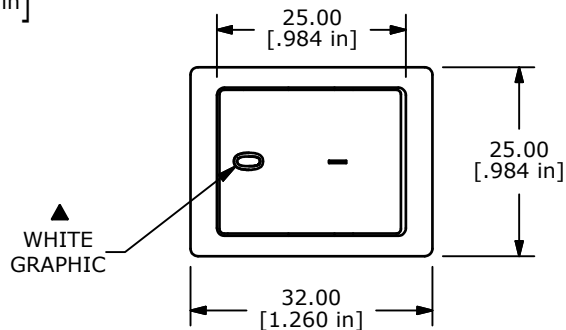


RECOMMENDED PANEL MOUNTING

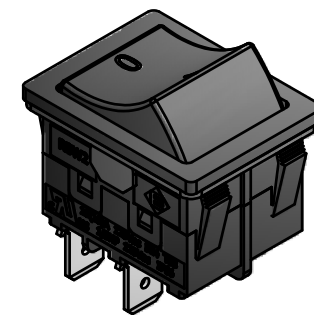
| PANEL THICKNESS | X |
|-----------------|-----------|
| 1.2-1.8 | 29.9/30.0 |
| 1.8-2.4 | 30.3/30.4 |
| 2.4-3.0 | 30.7/30.8 |



CIRCUIT: SPDT
OFF-ON

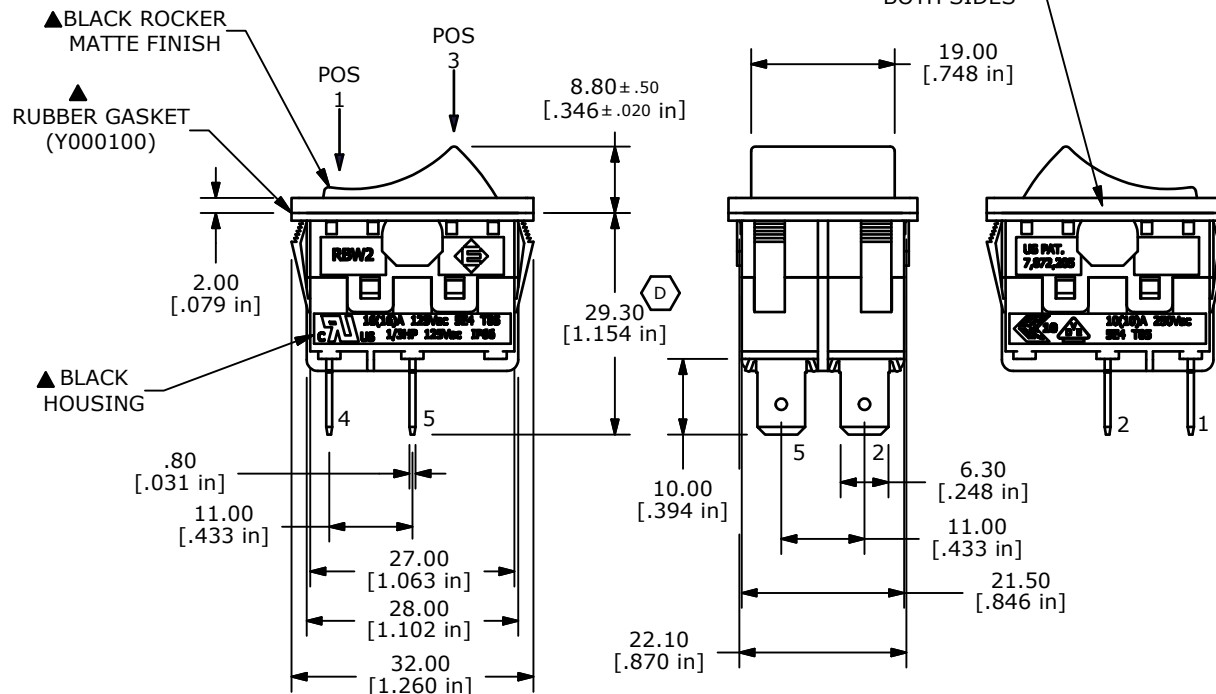


▲ WHITE GRAPHIC



NOTES:

- ALL DIMENSIONS IN MM [INCH]
- GENERAL TOLERANCE: X.X=±0.4
X.XX=±0.25
- TERM. NOS. FOR REF. ONLY
- RATING: CUL: 16(16)A 125VAC 5E4 T85
1/3HP 125VAC IP66
VDE: 10(10)A 250VAC 5E4 T85
- MECHANICAL LIFE: 50,000 CYCLES
- CONTACT RESISTANCE: <30 MILLI-OHMS INITIAL
- DIELECTRIC STRENGTH: 1000V AC 1MIN
- ▲ DENOTES CRITICAL PARAMETER.
- INSULATION RESISTANCE: 500M OHMS AT 500VDC
- OPERATING TEMP: -20°C to 85°C
- RATING: IP66
- 2002/95/EC (ROHS) COMPLIANT



| REV | PCR NO | DESCRIPTION | DATE | BY |
|-----|--------|-------------------------------------|----------|-----|
| D | 20086 | ADD RUBBER PLUG & GASKET, was 29.00 | 8/10/11 | BGL |
| C | 19855 | CORRECT ACTUATOR SYMBOLS | 04/18/11 | BMA |
| B | 19686 | UPDATE SYMBOLS ON BODY | 02/16/11 | BMA |
| A | 19551 | New Release | 12/29/10 | rc |



TITLE RBW2ABLKBLKFF0

| SCALE | DATE | DR | DWG | REV |
|-------|------------|----|---------|-----|
| 2:1 | 12/27/2010 | rc | Y100003 | D |



Компания «ЭлектроПласт» предлагает заключение долгосрочных отношений при поставках импортных электронных компонентов на взаимовыгодных условиях!

Наши преимущества:

- Оперативные поставки широкого спектра электронных компонентов отечественного и импортного производства напрямую от производителей и с крупнейших мировых складов;
- Поставка более 17-ти миллионов наименований электронных компонентов;
- Поставка сложных, дефицитных, либо снятых с производства позиций;
- Оперативные сроки поставки под заказ (от 5 рабочих дней);
- Экспресс доставка в любую точку России;
- Техническая поддержка проекта, помощь в подборе аналогов, поставка прототипов;
- Система менеджмента качества сертифицирована по Международному стандарту ISO 9001;
- Лицензия ФСБ на осуществление работ с использованием сведений, составляющих государственную тайну;
- Поставка специализированных компонентов (Xilinx, Altera, Analog Devices, Intersil, Interpoint, Microsemi, Aeroflex, Peregrine, Syfer, Eurofarad, Texas Instrument, Miteq, Cobham, E2V, MA-COM, Hittite, Mini-Circuits, General Dynamics и др.);

Помимо этого, одним из направлений компании «ЭлектроПласт» является направление «Источники питания». Мы предлагаем Вам помощь Конструкторского отдела:

- Подбор оптимального решения, техническое обоснование при выборе компонента;
- Подбор аналогов;
- Консультации по применению компонента;
- Поставка образцов и прототипов;
- Техническая поддержка проекта;
- Защита от снятия компонента с производства.



Как с нами связаться

Телефон: 8 (812) 309 58 32 (многоканальный)

Факс: 8 (812) 320-02-42

Электронная почта: org@eplast1.ru

Адрес: 198099, г. Санкт-Петербург, ул. Калинина, дом 2, корпус 4, литера А.