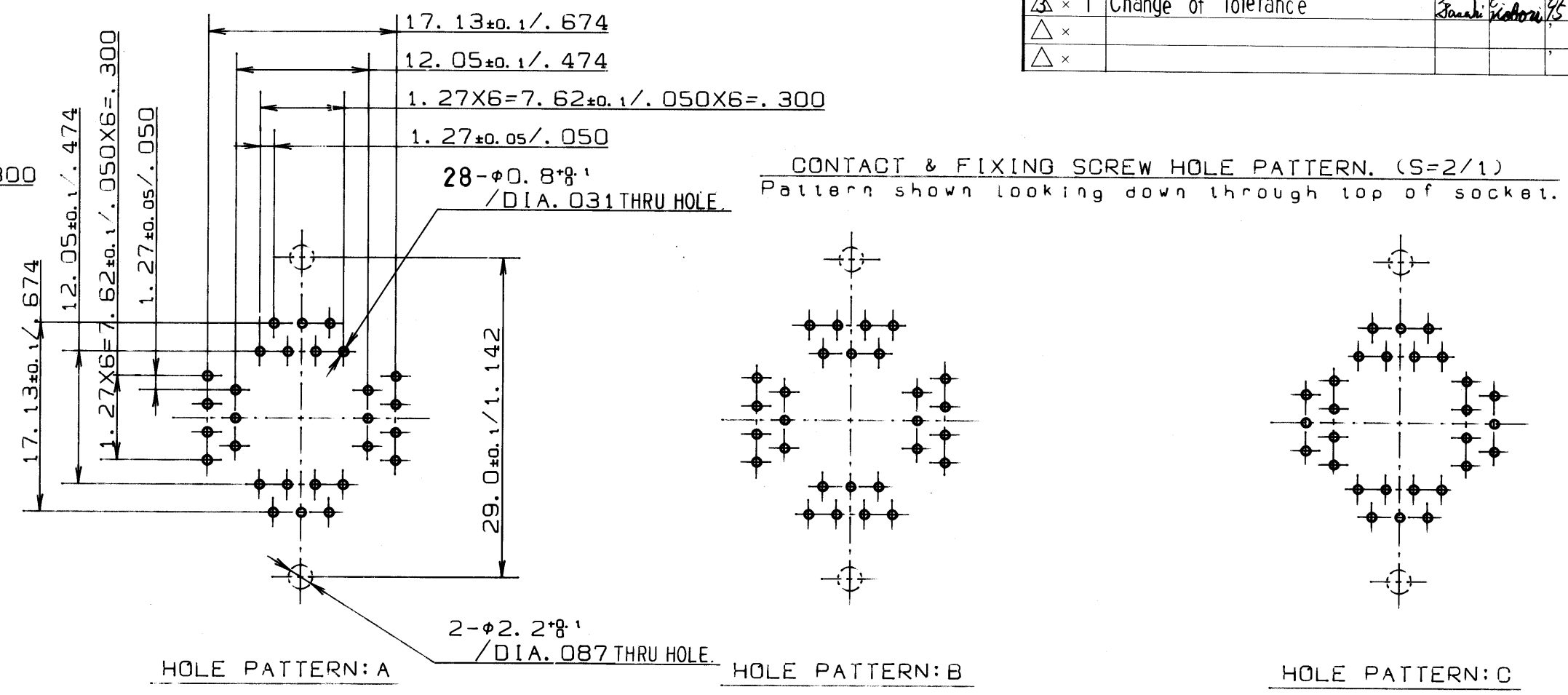
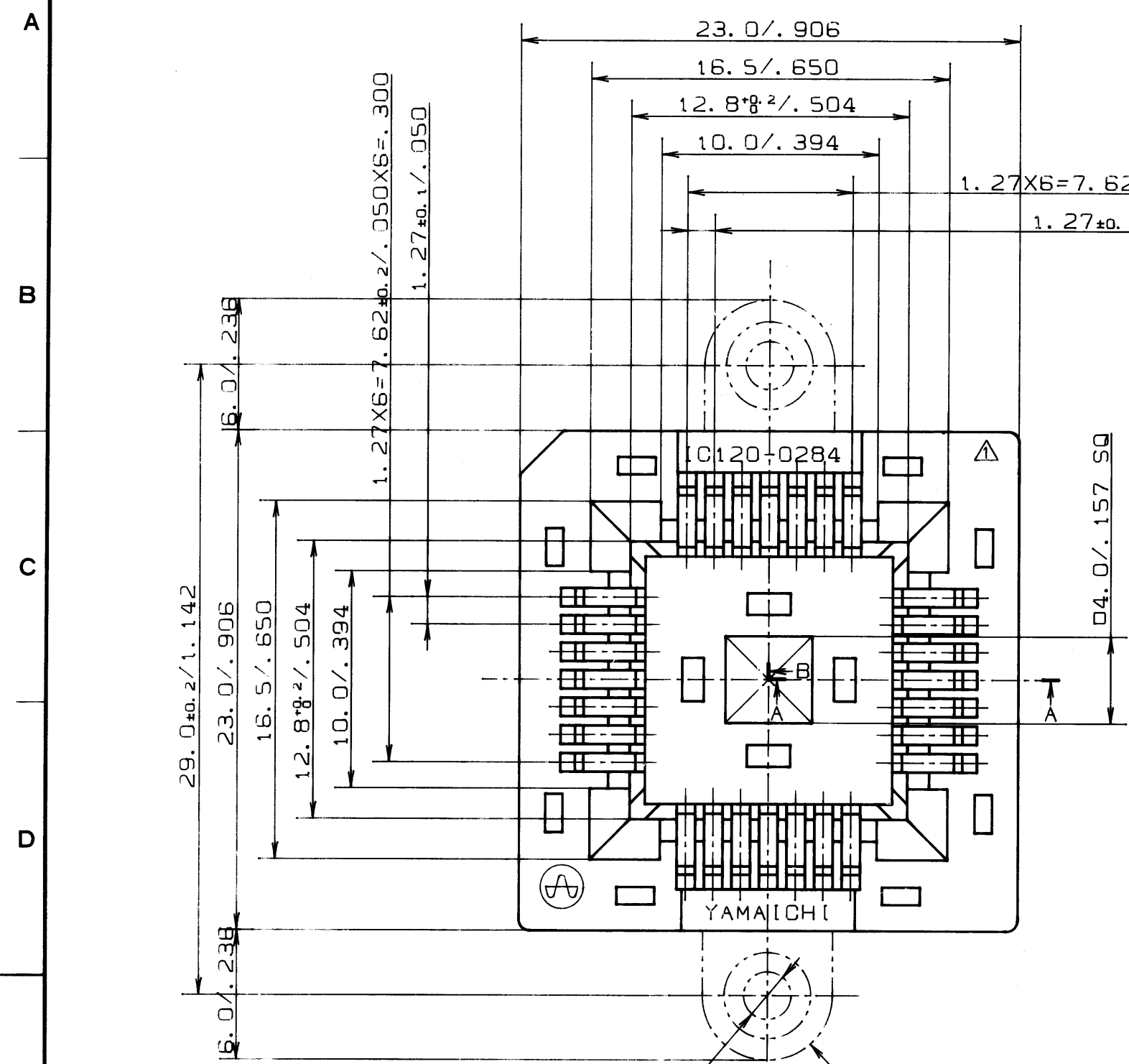


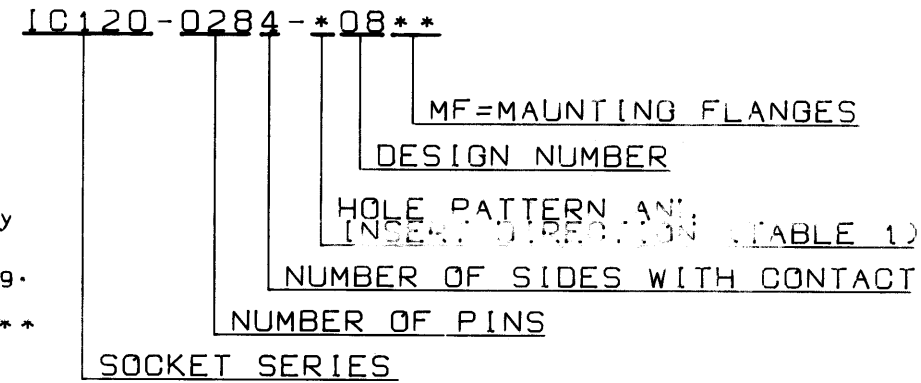
| 記号×数 SYM.×QNT. | 変更内容 REVISION DESCRIPTION | 承認 APP. | 担当 SIGN. | 年・月・日 DATE | 変更通知書番号 REV. NOTICE NO. |
|-------------------|---------------------------------------|------------|-------------|---------------|----------------------------|
| △ × 2 | Product numbers onto molding changed. | | 清江 | 87-8-7 | 87-1014 |
| △ × 1 | Change of Material | | 木村 | 91-6-10 | 91-1215 |
| △ × 1 | Change of Tolerance | | 山崎 | 88-4-19 | 89-0742 |
| △ × | | | | | |
| △ × | | | | | |



REMARKS

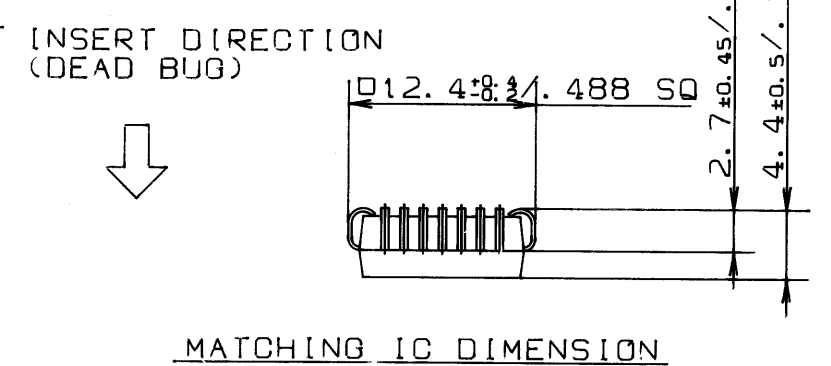
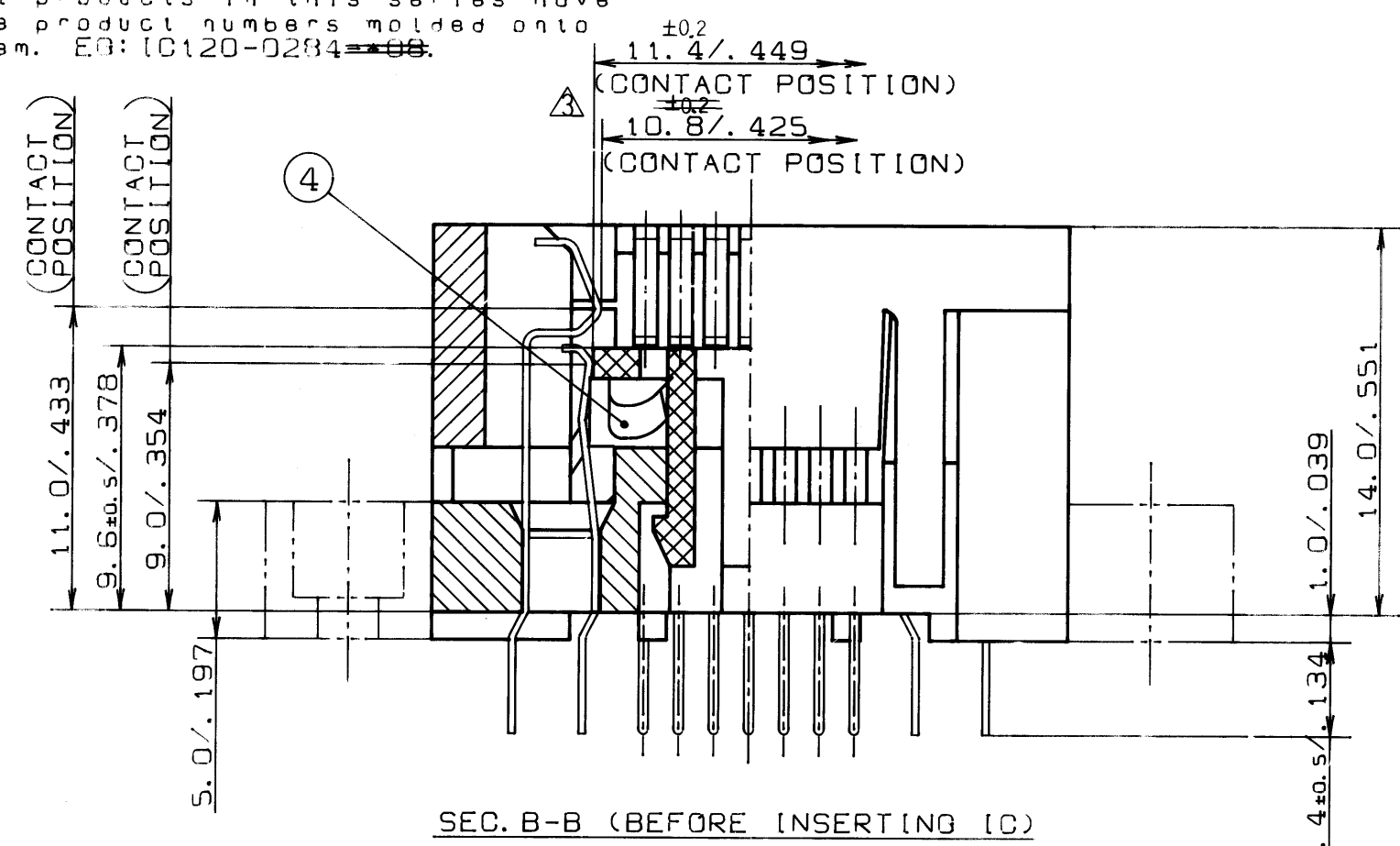
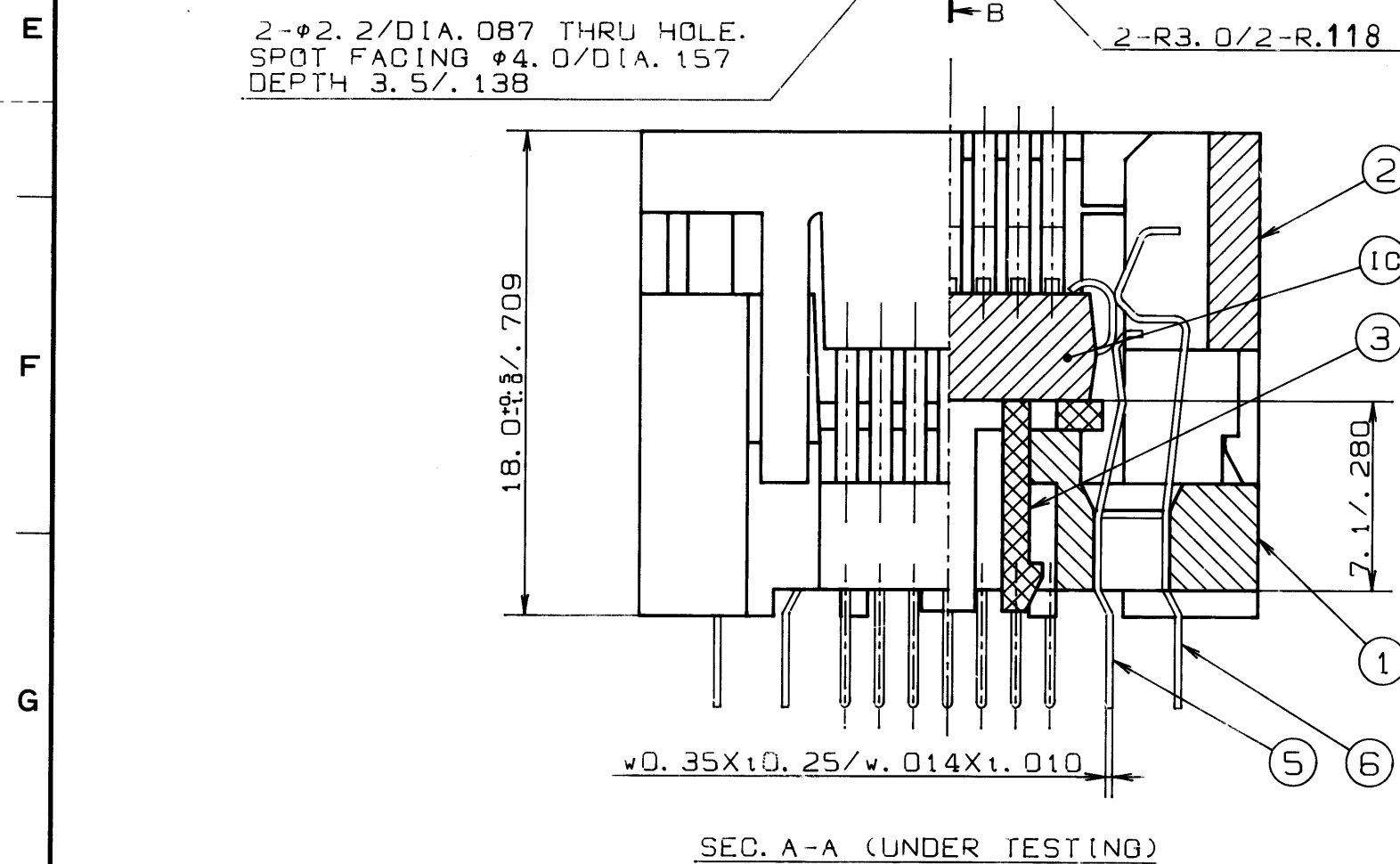
- Assignment of pins for A, B and C is the same, but the pin pattern of A, B and C are different.
- Product configuration. If a Flange is required on the socket, please specify by adding MF to the end of the part number when ordering.
- IC120-0284-008** (INSULATOR A) and IC120-0284-008** (INSULATOR B) are described in drawing KL-8452-474.
- All products in this series have the product numbers molded onto them. EG: IC120-0284-008.

PART NUMBER IDENTIFICATION



SPECIFICATION

- INSULATION RESISTANCE: 1.000MΩ mini. at DC500V.
- WITHSTANDING VOLTAGE: AC700V for one minute.
- CONTACT RESISTANCE: 30mΩ max. at 10mA/20mV max.
- OPERATING TEMPERATURE: -40°C ~ +170°C.
- NORMAL FORCE: 20g mini. / contact at minimum displacement 0.3mm. 90g max. / contact at maximum displacement 0.8mm.



HANDLING INSTRUCTIONS (DEAD BUG)
Place the package in an upside down position on the plane and push downwards. Then lift Insulator B up to the lock position.
For extraction, push Insulator B downwards. The package comes up for easy removal with a vacuum or tweezers.

| ITEM | DESCRIPTION | QUANTITY | MATERIAL | CONTENTS | PART IDENT. |
|------|------------------------------|----------|--------------|------------|------------------------------|
| 6 | CONTACT-424 | D | TABLE 1 | BeCu 10.25 | Ni-Au PL. (CLASS BF) SL-8996 |
| 5 | CONTACT-424 | C | TABLE 1 | | |
| 4 | IC120-0204-005 LEVER | 4 | PPS | | SM-11598 |
| 3 | IC120-0284-*08 PLANE | 1 | PEI (GF) | BLACK | SL-10085 |
| 2 | IC120-0284-008 INSULATOR B | 1 | PPS△PEI (GF) | | SL-10084 |
| 1 | IC120-0284-008** INSULATOR A | 1 | PEI (GF) | | SL-10083 |

| PART TITLE | HOLE PATTERN | NG. OF CONTACT C/D | INSERT DIRECTION |
|------------------|--------------|--------------------|------------------|
| IC120-0284-008** | A | 14/14 | DEAD BUG |
| IC120-0284-208** | B | 12/16 | DEAD BUG |
| IC120-0284-408** | C | 16/12 | DEAD BUG |

TOLERANCES: ±0.3 / ±0.12
Unless otherwise specified dimensions.

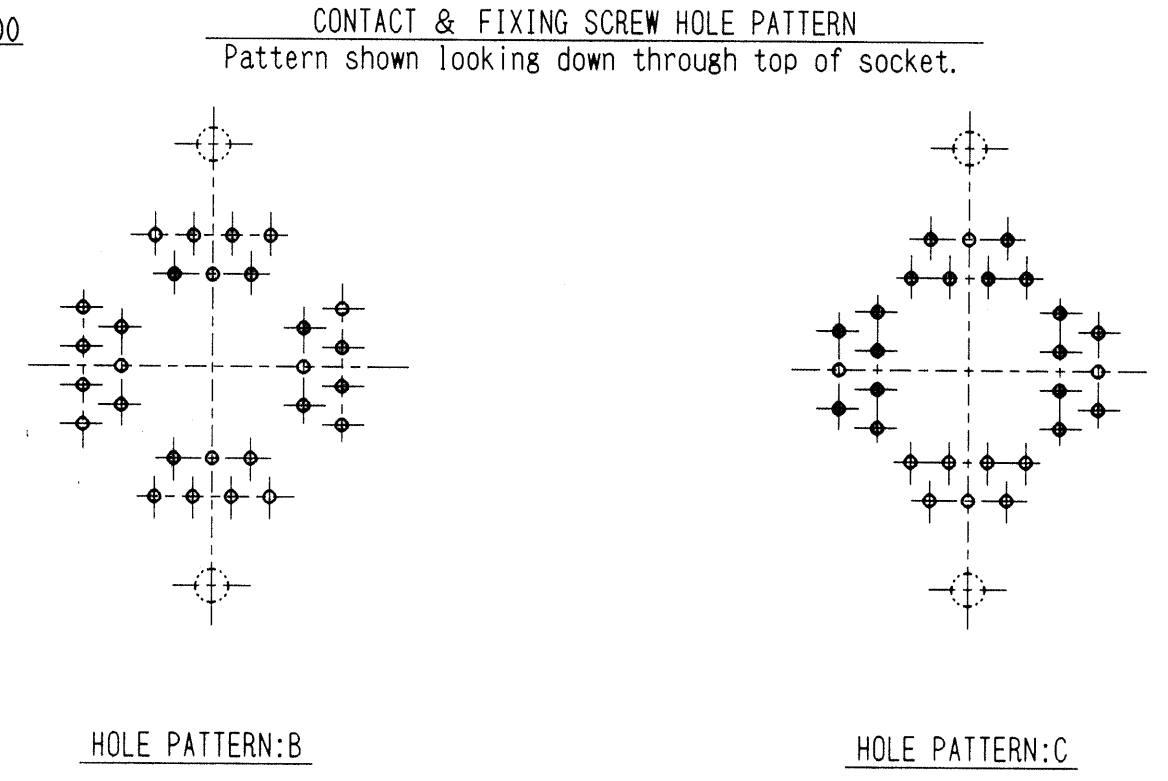
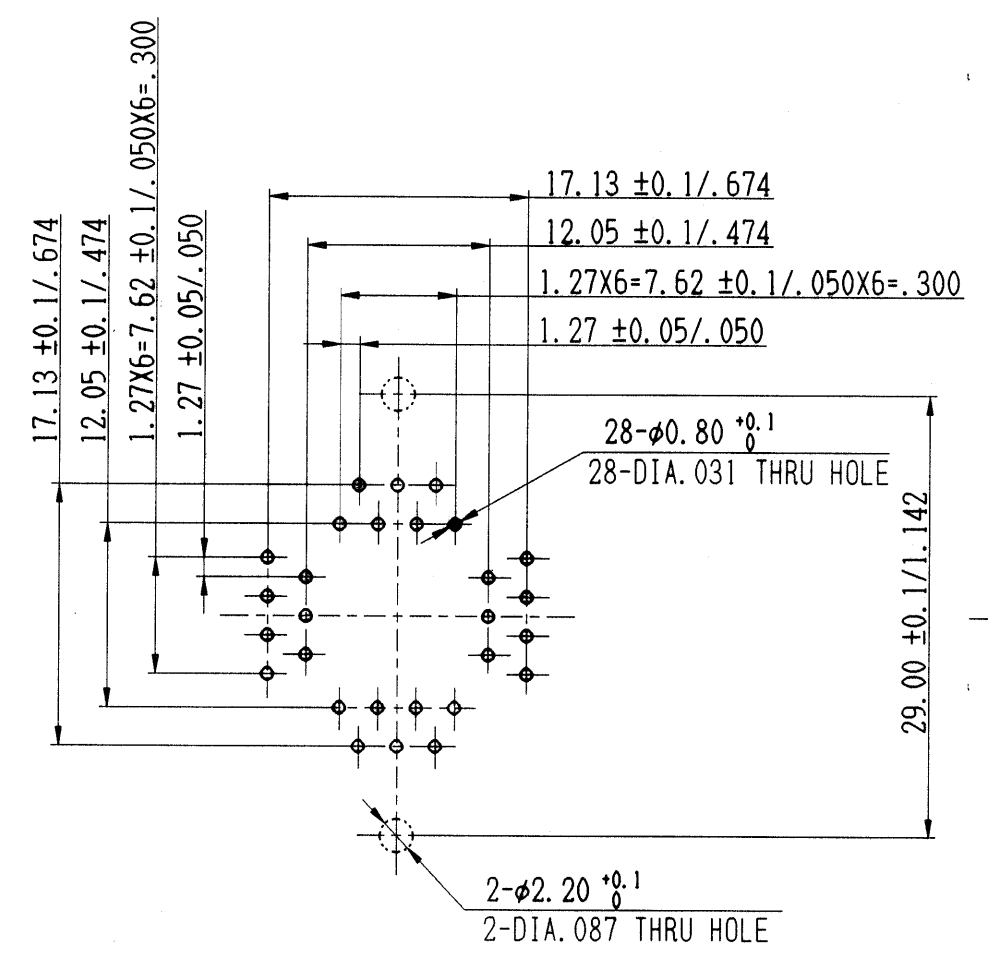
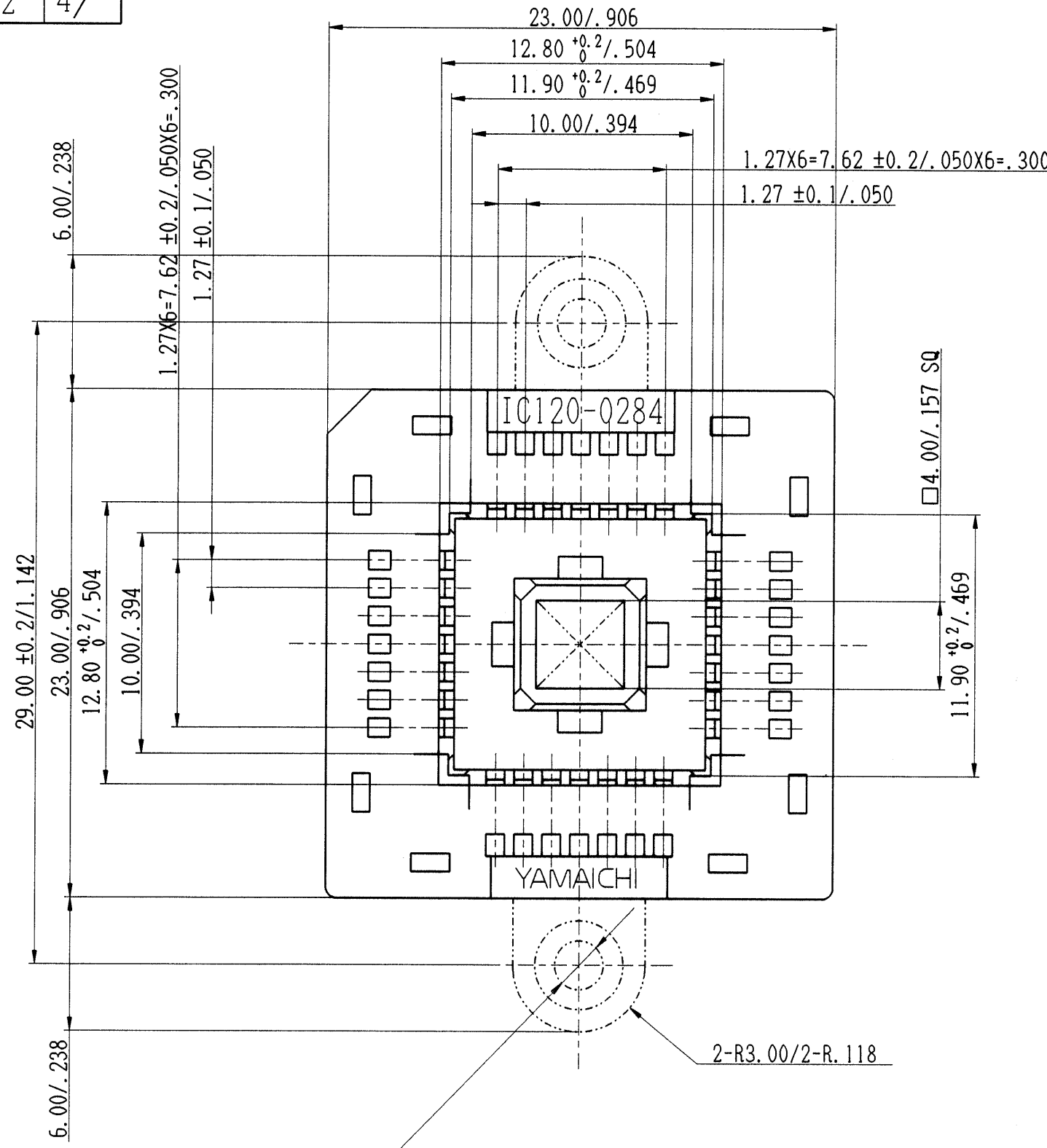
山一電機工業株式会社
YAMAICHI ELECTRIC MFG.CO.,LTD.

分類 (CLASS)
名称 (TITLE)
IC120-0284-*08**

図番 (DRW. NO.)
KL-8452

KL-8452 Sheet No. 4/

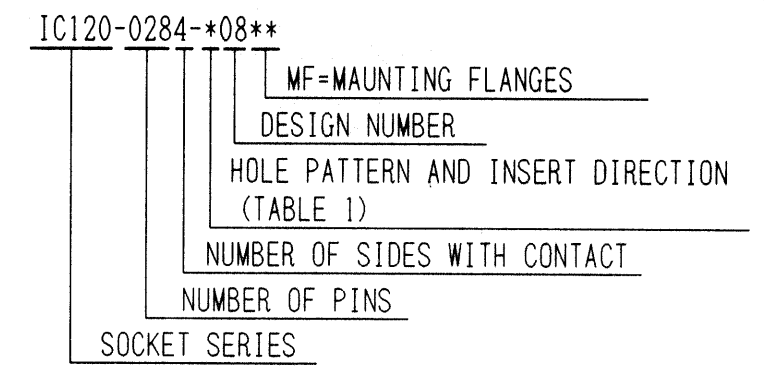
| 記号×数 SYM. X QNT. | 変更内容 REVISION DESCRIPTION | 承認 APP. | 担当 SIGN. | 年・月・日 DATE | 変更通知番号 REV. NOTICE NO. |
|---------------------|------------------------------|------------|-------------|---------------|---------------------------|
| △ x | Redrawn | sasaki | uratsuji | '87・8・18 | 87-1014 |
| △ x 14 | Design changed | sasaki | uratsuji | '88・3・2 | 88-0156 |
| △ x 1 | Redrawn | Yoshida | Uratsuji | '94・9・19 | 技94-1407 |
| △ x 1 | Change of Tolerance | Yoshida | Uratsuji | '8・9・19 | 技95-0742 |



REMARKS

- Assignment of pins for A, B and C is the same, but the pin pattern of A, B and C are different.
- Product configuration. if a flange is required on the socket, please specify by adding MF to the end of the part number when ordering.
- IC120-0284-008-**, -208**, -408** are all described on drawing KL-8452 3/4.
- All products in this series have the product numbers molded onto them. EG: IC120-0284

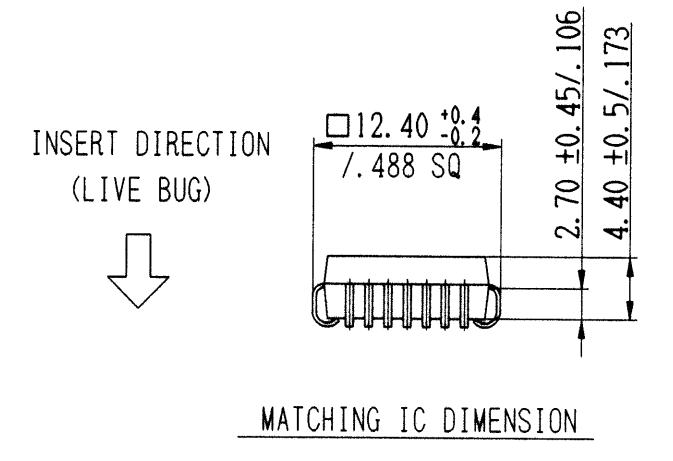
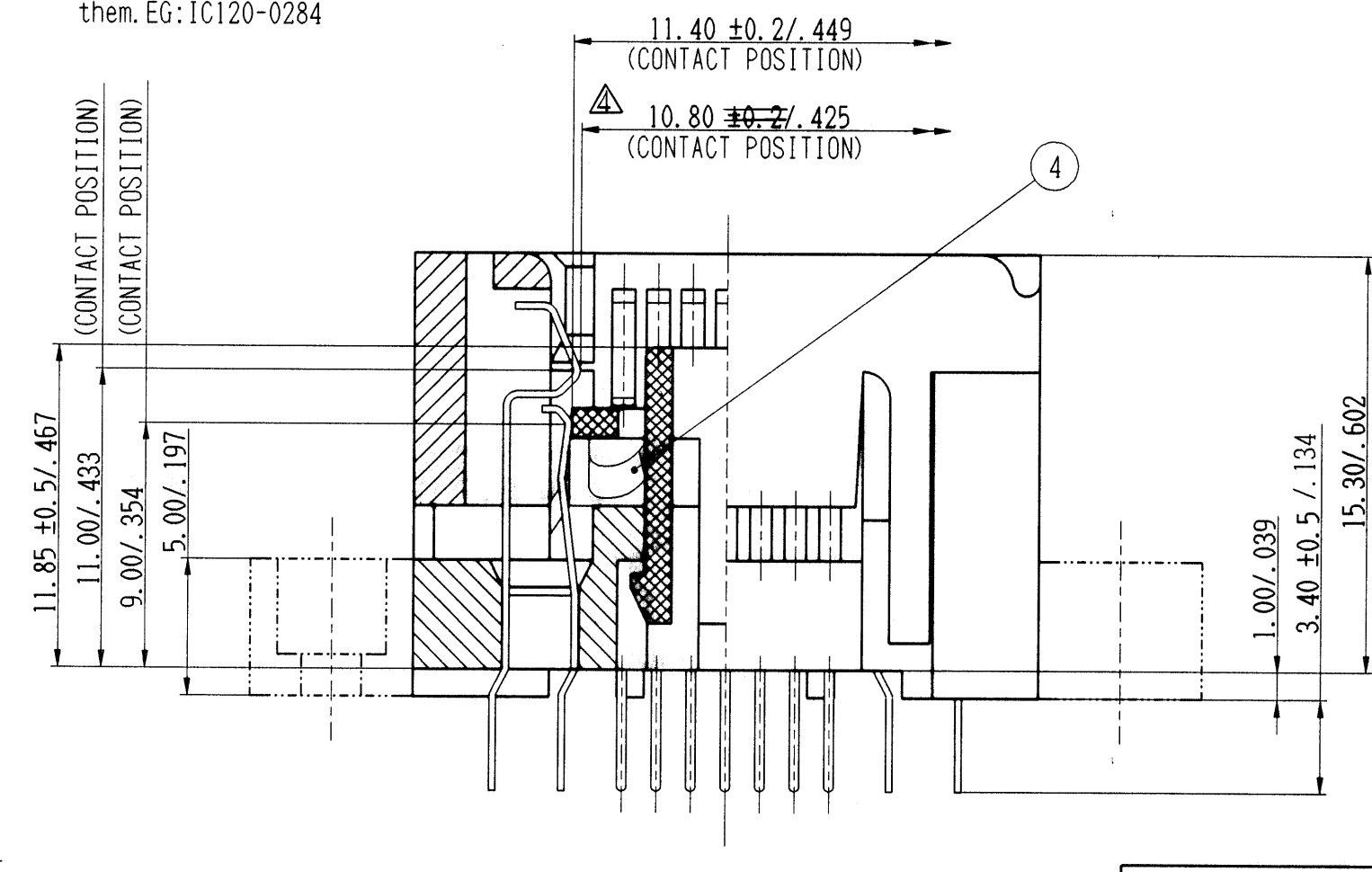
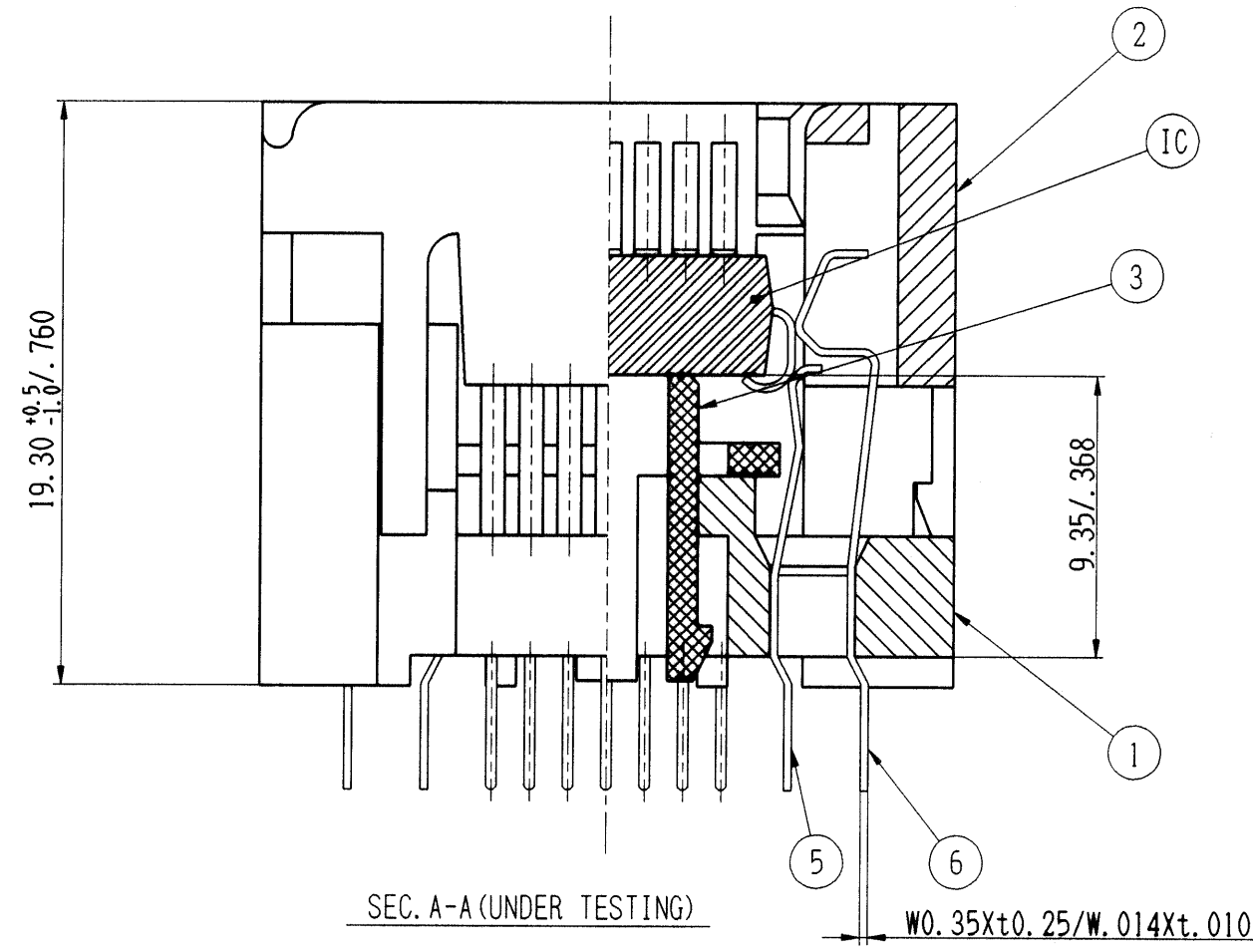
PART NUMBER IDENTIFICATION



SPECIFICATION

- INSULATION RESISTANCE: 1000MΩ min. at DC500V.
- WITHSTANDING VOLTAGE: AC700V for one minute.
- CONTACT RESISTANCE: 30mΩ max. at 10mA/20mV max.
- OPERATION TEMPERATURE: -40°C ~ +170°C
- NOMAL FORCE: 20g mini. /contact at minimum displacement 0.3mm. 90g max. /contact at maximum displacement 0.8mm.

2-φ2.20/DIA.087 THRU HOLE.
SPOT FACING φ4.0/DIA.157
DEPTH 3.5/138



HANDLING INSTRUCTIONS (LIVE BUG)

Place the package right side up onto the plane and push downwards. Then lift insulator B up to the lock position.

For extraction, push insulator B downwards. The package comes up for easy removal with a vacuum or tweezers.

| ITEM | DESCRIPTION | QNT. | MATERIAL | CONTENT | PART IDENT. |
|------|------------------------------|------|----------|------------|----------------------------|
| 6 | Contact 424 | D | TABLE 1 | BeCu t0.25 | Ni-Au Pt (Class B) SL-8996 |
| 4 | IC120-0204-005 LEVER | C | TABLE 1 | PPS | SM-11598 |
| 3 | IC120-0284-*08 PLANE-2 | | 1 | PEI (GF) | SL-10086 |
| 2 | IC120-0284-108 INSULATOR B | | 1 | △ PEI (GF) | SL-10202 |
| 1 | IC120-0284-008** INSULATOR A | | 1 | PEI (GF) | SL-10083 |

TABLE 1

| PART TITLE | HOLE PATTERN | NO. OF CONTACT C/D | INSERT DIRECTION |
|------------------|--------------|--------------------|------------------|
| IC120-0284-108** | A | 14/14 | LIVE BUG |
| IC120-0284-308** | B | 12/16 | LIVE BUG |
| IC120-0284-508** | C | 16/12 | LIVE BUG |

TOLERANCES. ±0.3/±0.012
Unless otherwise specified dimensions.

山一電機株式会社
YAMAICHI ELECTRONICS Co., Ltd.

分類 (CLASS) QFJ (PLCC) -28pin

| 尺度 SCALE | 承認 APP. | 承認 APP. | 検図 CHK. | 製図 DRW. | 設計 DSGN. |
|-------------|------------|------------|------------|------------|-------------|
| 4/1 | | | | | |

名称 (TITLE) IC120-0284-*08**
図番 (DRW. NO.) KL-8452
Sheet No. 4/ REV. E



Компания «ЭлектроПласт» предлагает заключение долгосрочных отношений при поставках импортных электронных компонентов на взаимовыгодных условиях!

Наши преимущества:

- Оперативные поставки широкого спектра электронных компонентов отечественного и импортного производства напрямую от производителей и с крупнейших мировых складов;
- Поставка более 17-ти миллионов наименований электронных компонентов;
- Поставка сложных, дефицитных, либо снятых с производства позиций;
- Оперативные сроки поставки под заказ (от 5 рабочих дней);
- Экспресс доставка в любую точку России;
- Техническая поддержка проекта, помощь в подборе аналогов, поставка прототипов;
- Система менеджмента качества сертифицирована по Международному стандарту ISO 9001;
- Лицензия ФСБ на осуществление работ с использованием сведений, составляющих государственную тайну;
- Поставка специализированных компонентов (Xilinx, Altera, Analog Devices, Intersil, Interpoint, Microsemi, Aeroflex, Peregrine, Syfer, Eurofarad, Texas Instrument, Miteq, Cobham, E2V, MA-COM, Hittite, Mini-Circuits, General Dynamics и др.);

Помимо этого, одним из направлений компании «ЭлектроПласт» является направление «Источники питания». Мы предлагаем Вам помощь Конструкторского отдела:

- Подбор оптимального решения, техническое обоснование при выборе компонента;
- Подбор аналогов;
- Консультации по применению компонента;
- Поставка образцов и прототипов;
- Техническая поддержка проекта;
- Защита от снятия компонента с производства.



Как с нами связаться

Телефон: 8 (812) 309 58 32 (многоканальный)

Факс: 8 (812) 320-02-42

Электронная почта: org@eplast1.ru

Адрес: 198099, г. Санкт-Петербург, ул. Калинина, дом 2, корпус 4, литера А.