

MICRO SWITCH

FREEPORT ILLINOIS, U.S.A
A DIVISION OF HONEYWELL
FED. MFG. CODE 91929

SWITCH-BASIC

CATALOG LISTING

YA-2RV196-D63

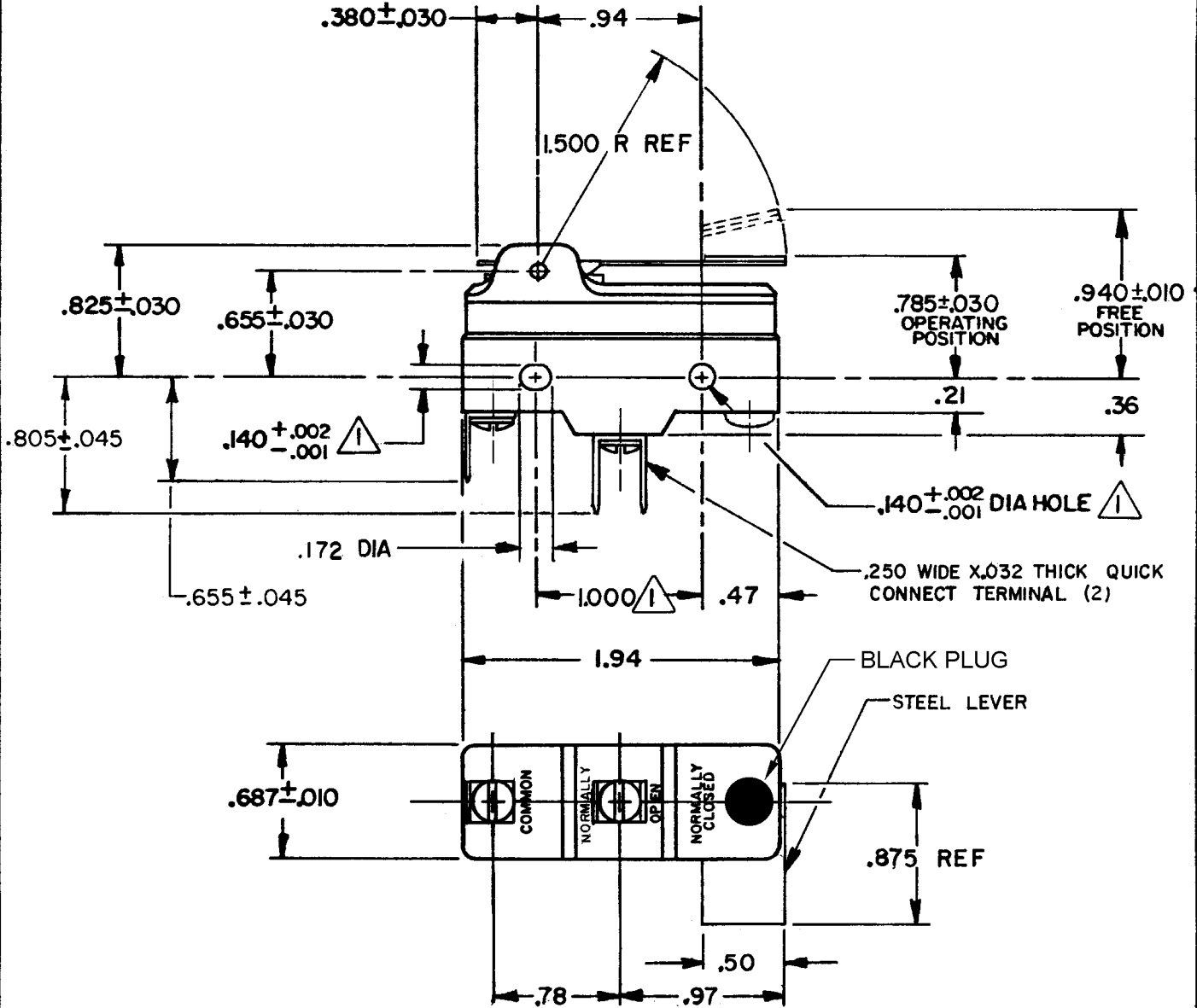
ADQ7975

CATALOG LISTING
YA-2RV196-D63
PAGE 1 OF 1

M
DRAWING NUMBER

ISSUE
6

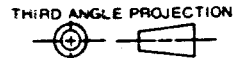
REPLACES X73321-YA
RELEASE NO. PR-10901
CHECK
17 FEB 06
RJ
4 FEB 82
CHECK
26 JAN 82
CHECK
FO-52848-A
DRAWN
RASTER



NOTES

- ① MOUNTING HOLES WILL ACCEPT PINS OR SCREWS OF .139 MAX DIA ON 1.000±.002 CENTERS
- ② FREE POSITION MEASURED WITH SWITCH INVERTED

THIS DRAWING COVERS A PROPRIETARY ITEM AND IS THE PROPERTY OF MICRO SWITCH, A DIVISION OF HONEYWELL. THIS DRAWING IS NOT TO BE COPIED OR USED WITHOUT THE APPROVAL OF MICRO SWITCH.



CHARACTERISTICS
OPERATING FORCE - - - - 3 OZ MAX
RELEASE FORCE - - - - 1/2 OZ MIN
DIFFERENTIAL TRAVEL - - - .075 MAX
OVERTRAVEL - - - - .090 MIN

ELECTRICAL DATA
CONTACT ARRANGEMENT S P N O
20A-125, 250 OR 480 VAC; 10A-125 VAC "L" 1HP-125 VAC; 2HP-250 VAC CODE L23 1/2A-125 VDC; 1/4A-250 VDC
L288 L308 L315
CE
20(3)A 250V ~ T85 5E4

SCALE FULL																												
DO NOT SCALE PRINT																												
TOLERANCES APPLY TO DESIGN UNITS. CONVERSIONS ARE ONLY FOR REFERENCE. UNLESS NOTED TOLERANCES ARE ±																												
<table border="1"> <thead> <tr> <th>DIM.</th> <th>TOL.</th> <th>DIM.</th> <th>TOL.</th> </tr> <tr> <th>mm</th> <th>mm/in</th> <th>in</th> <th>mm/in</th> </tr> </thead> <tbody> <tr> <td>NO PLACES</td> <td>X</td> <td>1/2</td> <td></td> </tr> <tr> <td>ONE PLACE</td> <td>X,X</td> <td>0.4/278</td> <td>X,X 0.8/05</td> </tr> <tr> <td>TWO PLACES</td> <td>X,XX</td> <td>0.15/1.00</td> <td>X,XX 0.38/015</td> </tr> <tr> <td>THREE PLACES</td> <td>X,XXX</td> <td></td> <td>X,XXX 0.13/005</td> </tr> <tr> <td>ANGLES</td> <td></td> <td></td> <td></td> </tr> </tbody> </table>	DIM.	TOL.	DIM.	TOL.	mm	mm/in	in	mm/in	NO PLACES	X	1/2		ONE PLACE	X,X	0.4/278	X,X 0.8/05	TWO PLACES	X,XX	0.15/1.00	X,XX 0.38/015	THREE PLACES	X,XXX		X,XXX 0.13/005	ANGLES			
DIM.	TOL.	DIM.	TOL.																									
mm	mm/in	in	mm/in																									
NO PLACES	X	1/2																										
ONE PLACE	X,X	0.4/278	X,X 0.8/05																									
TWO PLACES	X,XX	0.15/1.00	X,XX 0.38/015																									
THREE PLACES	X,XXX		X,XXX 0.13/005																									
ANGLES																												
DESIGN UNITS <input type="checkbox"/> SI METRIC <input type="checkbox"/> US CUSTOMARY <input checked="" type="checkbox"/>																												
WEIGHT																												



Компания «ЭлектроПласт» предлагает заключение долгосрочных отношений при поставках импортных электронных компонентов на взаимовыгодных условиях!

Наши преимущества:

- Оперативные поставки широкого спектра электронных компонентов отечественного и импортного производства напрямую от производителей и с крупнейших мировых складов;
- Поставка более 17-ти миллионов наименований электронных компонентов;
- Поставка сложных, дефицитных, либо снятых с производства позиций;
- Оперативные сроки поставки под заказ (от 5 рабочих дней);
- Экспресс доставка в любую точку России;
- Техническая поддержка проекта, помощь в подборе аналогов, поставка прототипов;
- Система менеджмента качества сертифицирована по Международному стандарту ISO 9001;
- Лицензия ФСБ на осуществление работ с использованием сведений, составляющих государственную тайну;
- Поставка специализированных компонентов (Xilinx, Altera, Analog Devices, Intersil, Interpoint, Microsemi, Aeroflex, Peregrine, Syfer, Eurofarad, Texas Instrument, Miteq, Cobham, E2V, MA-COM, Hittite, Mini-Circuits, General Dynamics и др.);

Помимо этого, одним из направлений компании «ЭлектроПласт» является направление «Источники питания». Мы предлагаем Вам помощь Конструкторского отдела:

- Подбор оптимального решения, техническое обоснование при выборе компонента;
- Подбор аналогов;
- Консультации по применению компонента;
- Поставка образцов и прототипов;
- Техническая поддержка проекта;
- Защита от снятия компонента с производства.



Как с нами связаться

Телефон: 8 (812) 309 58 32 (многоканальный)

Факс: 8 (812) 320-02-42

Электронная почта: org@eplast1.ru

Адрес: 198099, г. Санкт-Петербург, ул. Калинина, дом 2, корпус 4, литера А.