

RP600 Series

High Performance DC Power Line Filter

**RP600
HIGH PERFORMANCE TO 125A
DC FILTER**

ROHS COMPLIANT



SPECIFICATIONS

| | |
|------------------------|---|
| Max. Operating Voltage | : 100VDC |
| Ambient Temperature | : -25 to 55C |
| Climatic Category | : 25/100/21 |
| Hipot Rating (L-G) | : 2700VDC |
| Terminals (-T) | : S: 15/30/60A (M5) 80/100/125A (M6) |
| Safety Approvals | : UR, CSA, EN60939 |

PART NUMBER/ ORDERING

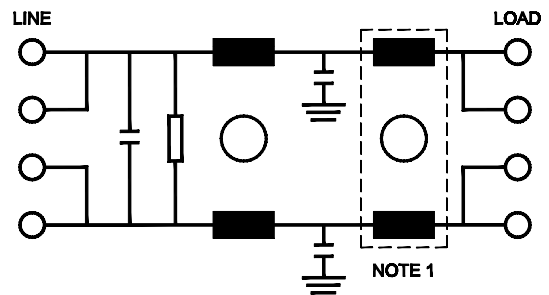
| RP600 | -X (Amps) | -Y (Ycap, nF) | -T | -Z | Weight LBS (KG) Typ. |
|-------|--------------|------------------|----|----|----------------------------|
| | 15 | 10 | S | B | 1.3 (0.6) |
| | 30 | 100 | | F | 1.9 (0.9) |
| | 60 | 1000 | | | 3.2 (1.5) |
| | 80 | | | | 3.2 (1.5) |
| | 100 | | | | 7.7 (3.5) |
| | 125 | | | | 7.7 (3.5) |

Note: -Z = Mounting

- B = Bulkhead Mounting
- F = Flange Mounting

Use any combination -Y(YCap) with any -X (Amps) rating:
e.g. RP600-30-10-S-F (30 Amps with 10nF Ycap & Flange)

SCHEMATIC



NOTE: 1
INDUCTOR REMOVED FOR 100A AND 125A



RP600 Typical Insertion Loss, dB (50/50ohm)

| 15 Amp | | | | | |
|------------|-----|----|----|----|----|
| FREQ (MHz) | .15 | .5 | 1 | 10 | 30 |
| CM (dB) | 22 | 42 | 50 | 50 | 40 |
| DM (dB) | 30 | 32 | 38 | 40 | 35 |

| 30 Amp | | | | | |
|------------|-----|----|----|----|----|
| FREQ (MHz) | .15 | .5 | 1 | 10 | 30 |
| CM (dB) | 24 | 50 | 60 | 45 | 38 |
| DM (dB) | 32 | 35 | 60 | 45 | 30 |

| 60/80 Amp | | | | | |
|------------|-----|----|----|----|----|
| FREQ (MHz) | .15 | .5 | 1 | 10 | 30 |
| CM (dB) | 18 | 40 | 40 | 45 | 35 |
| DM (dB) | 40 | 42 | 35 | 42 | 35 |

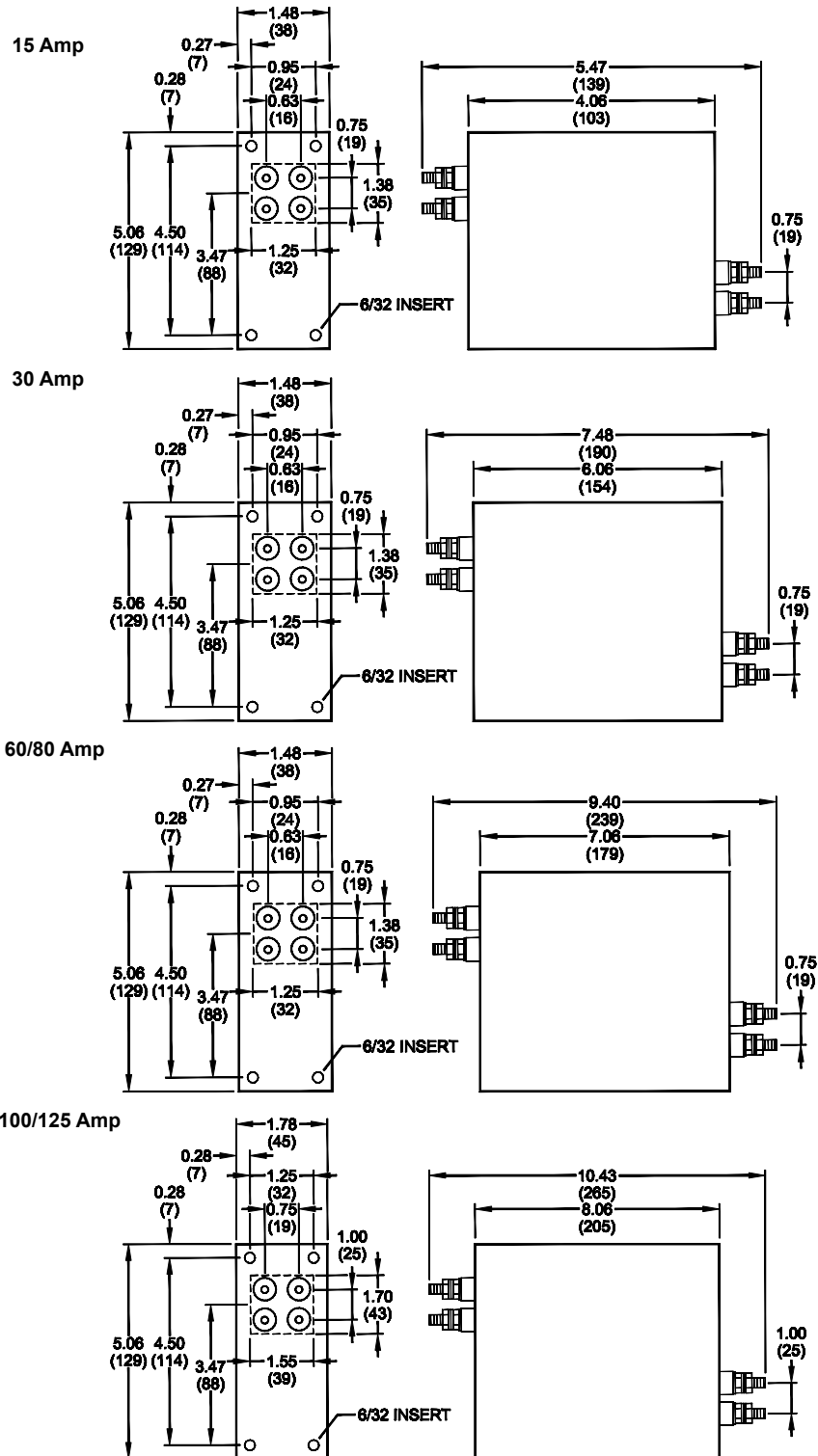
| 100 Amp | | | | | |
|------------|-----|----|----|----|----|
| FREQ (MHz) | .15 | .5 | 1 | 10 | 30 |
| CM (dB) | 20 | 40 | 40 | 35 | 25 |
| DM (dB) | 40 | 42 | 30 | 45 | 35 |

| 125 Amp | | | | | |
|------------|-----|----|----|----|----|
| FREQ (MHz) | .15 | .5 | 1 | 10 | 30 |
| CM (dB) | 20 | 32 | 34 | 30 | 20 |
| DM (dB) | 40 | 42 | 30 | 42 | 35 |

Reference purposes only.
Specifications are subject to change.
Consult factory to verify specifications.

**RP600
Bulkhead Mounting**

Mechanical Dimensions

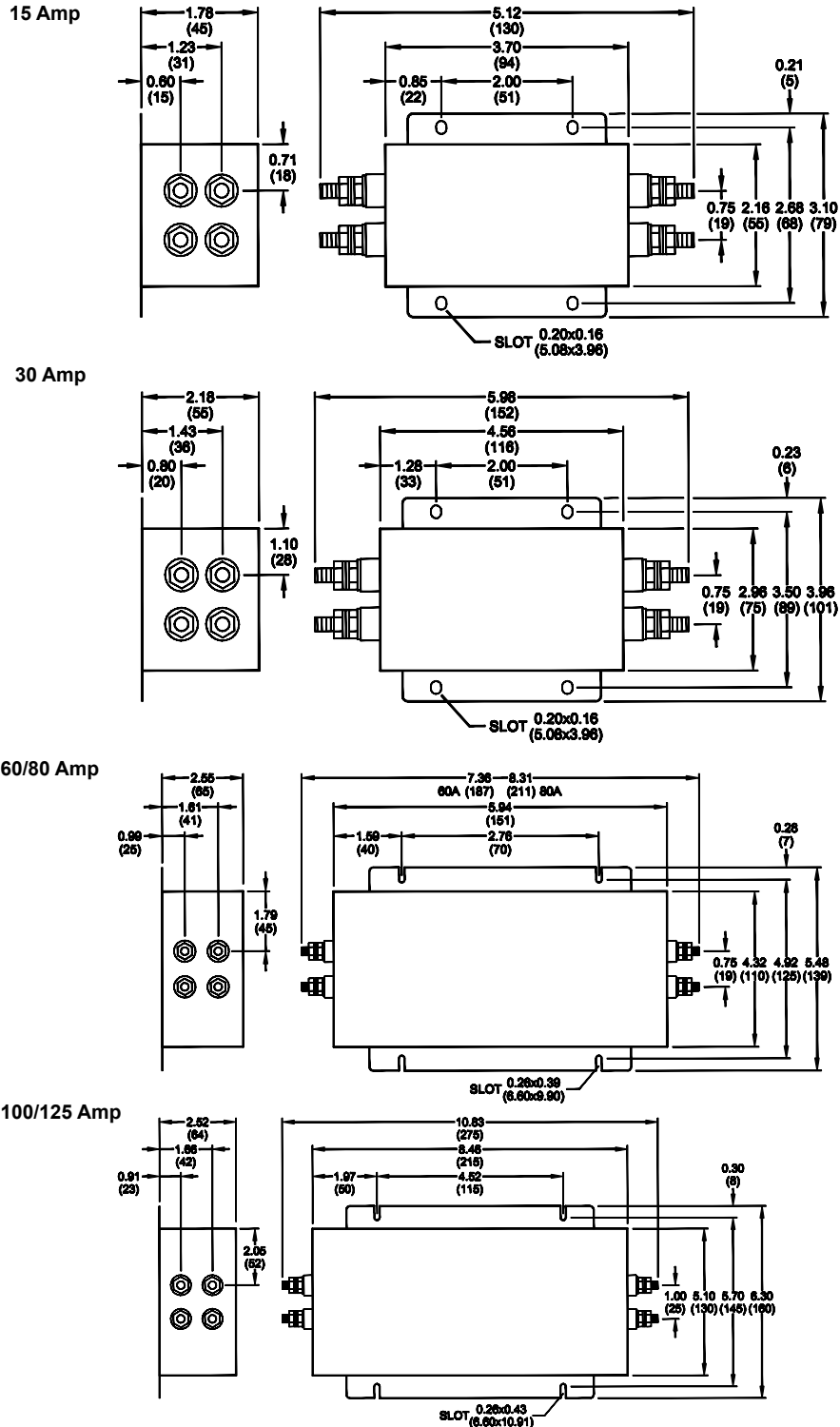


TYPICAL TOLERANCE: +/- 0.02 (0.50)

Reference purposes only.
Specifications are subject to change.
Consult factory to verify specifications.

**RP600
Flange Mounting**

Mechanical Dimensions



TYPICAL TOLERANCE: +/-0.02 (0.50)

www.radiuspower.com

Reference purposes only.
Specifications are subject to change.
Consult factory to verify specifications.



Компания «ЭлектроПласт» предлагает заключение долгосрочных отношений при поставках импортных электронных компонентов на взаимовыгодных условиях!

Наши преимущества:

- Оперативные поставки широкого спектра электронных компонентов отечественного и импортного производства напрямую от производителей и с крупнейших мировых складов;
- Поставка более 17-ти миллионов наименований электронных компонентов;
- Поставка сложных, дефицитных, либо снятых с производства позиций;
- Оперативные сроки поставки под заказ (от 5 рабочих дней);
- Экспресс доставка в любую точку России;
- Техническая поддержка проекта, помощь в подборе аналогов, поставка прототипов;
- Система менеджмента качества сертифицирована по Международному стандарту ISO 9001;
- Лицензия ФСБ на осуществление работ с использованием сведений, составляющих государственную тайну;
- Поставка специализированных компонентов (Xilinx, Altera, Analog Devices, Intersil, Interpoint, Microsemi, Aeroflex, Peregrine, Syfer, Eurofarad, Texas Instrument, Miteq, Cobham, E2V, MA-COM, Hittite, Mini-Circuits, General Dynamics и др.);

Помимо этого, одним из направлений компании «ЭлектроПласт» является направление «Источники питания». Мы предлагаем Вам помощь Конструкторского отдела:

- Подбор оптимального решения, техническое обоснование при выборе компонента;
- Подбор аналогов;
- Консультации по применению компонента;
- Поставка образцов и прототипов;
- Техническая поддержка проекта;
- Защита от снятия компонента с производства.



Как с нами связаться

Телефон: 8 (812) 309 58 32 (многоканальный)

Факс: 8 (812) 320-02-42

Электронная почта: org@eplast1.ru

Адрес: 198099, г. Санкт-Петербург, ул. Калинина, дом 2, корпус 4, литера А.