



## IQS621EV04 Overview

Combination sensor with ambient light sensing (ALS), capacitive proximity/touch, Hall-effect sensor & inductive sensing capabilities

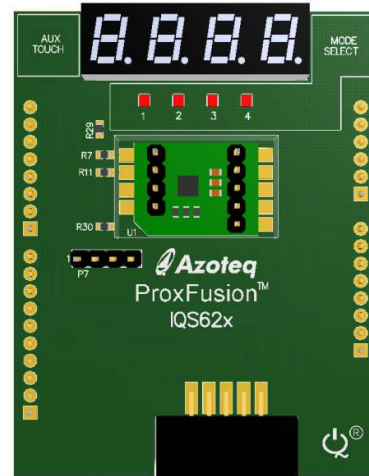
The IQS621 ProxFusion® IC is a multifunctional, ambient light sensing (ALS), capacitance, Hall-effect & inductance sensor designed for applications where any or all of the technologies may be required. The IQS621 is an ultra-low power solution designed for short or long term activations through any of the sensing channels. The IQS621 is fully I<sup>2</sup>C compatible.

### EV-Kit Overview

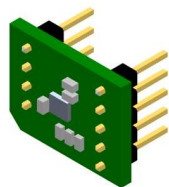
- Inductive sensing
- Hall-effect sensing
- Capacitive sensing
- Ambient light sensing (ALS)

### Evaluation Modes

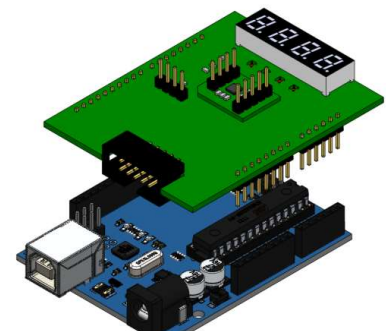
- Connect to PC GUI via CT210A USB Dongle (included in the EV04 Kit)
- When connected to CT210A use 3.3V (default) only<sup>2</sup>
  - Raw info displayed in GUI
- Please ensure Shield Board<sup>3</sup> is unplugged from Arduino Uno / ST Nucleo when connected to CT210A
- Plug into Arduino Uno<sup>1</sup> or ST Nucleo<sup>1</sup>
  - Sensor info displayed on 7-segment
  - Open source code for custom development
- Embed the small module PCB (stamp) into custom design & interface to host MCU  
(Additional modules sold separately as IQS621EV01)



**IQS621EV04 Shield Board**



**Detachable Stamp Module**



**IQS621 Shield + Arduino Uno<sup>1</sup>**

### Applications

- Mobile electronics (phones/tablets)
- Home automation & lighting control
- White goods and appliances
- Wearable devices

- Human Interface Devices
- Aftermarket automotive<sup>4</sup>

<sup>1</sup> Sold separately

<sup>2</sup> 1.8V not supported on Shield Board due to diode protection

<sup>3</sup> Shield Board does not support programming

<sup>4</sup> The part is not automotive qualified



Компания «ЭлектроПласт» предлагает заключение долгосрочных отношений при поставках импортных электронных компонентов на взаимовыгодных условиях!

Наши преимущества:

- Оперативные поставки широкого спектра электронных компонентов отечественного и импортного производства напрямую от производителей и с крупнейших мировых складов;
- Поставка более 17-ти миллионов наименований электронных компонентов;
- Поставка сложных, дефицитных, либо снятых с производства позиций;
- Оперативные сроки поставки под заказ (от 5 рабочих дней);
- Экспресс доставка в любую точку России;
- Техническая поддержка проекта, помощь в подборе аналогов, поставка прототипов;
- Система менеджмента качества сертифицирована по Международному стандарту ISO 9001;
- Лицензия ФСБ на осуществление работ с использованием сведений, составляющих государственную тайну;
- Поставка специализированных компонентов (Xilinx, Altera, Analog Devices, Intersil, Interpoint, Microsemi, Aeroflex, Peregrine, Syfer, Eurofarad, Texas Instrument, Miteq, Cobham, E2V, MA-COM, Hittite, Mini-Circuits, General Dynamics и др.);

Помимо этого, одним из направлений компании «ЭлектроПласт» является направление «Источники питания». Мы предлагаем Вам помощь Конструкторского отдела:

- Подбор оптимального решения, техническое обоснование при выборе компонента;
- Подбор аналогов;
- Консультации по применению компонента;
- Поставка образцов и прототипов;
- Техническая поддержка проекта;
- Защита от снятия компонента с производства.



#### Как с нами связаться

**Телефон:** 8 (812) 309 58 32 (многоканальный)

**Факс:** 8 (812) 320-02-42

**Электронная почта:** [org@eplast1.ru](mailto:org@eplast1.ru)

**Адрес:** 198099, г. Санкт-Петербург, ул. Калинина, дом 2, корпус 4, литера А.