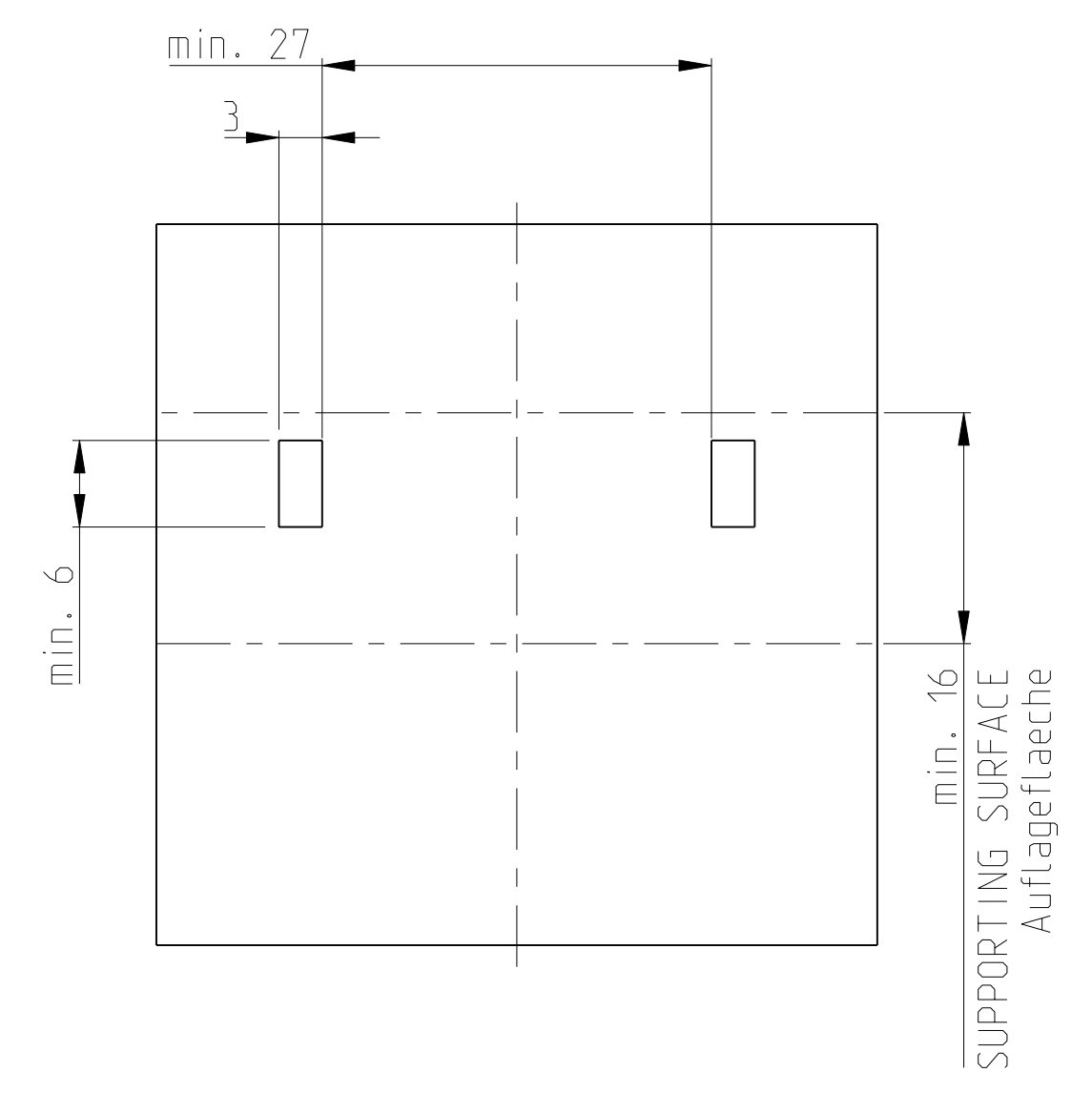
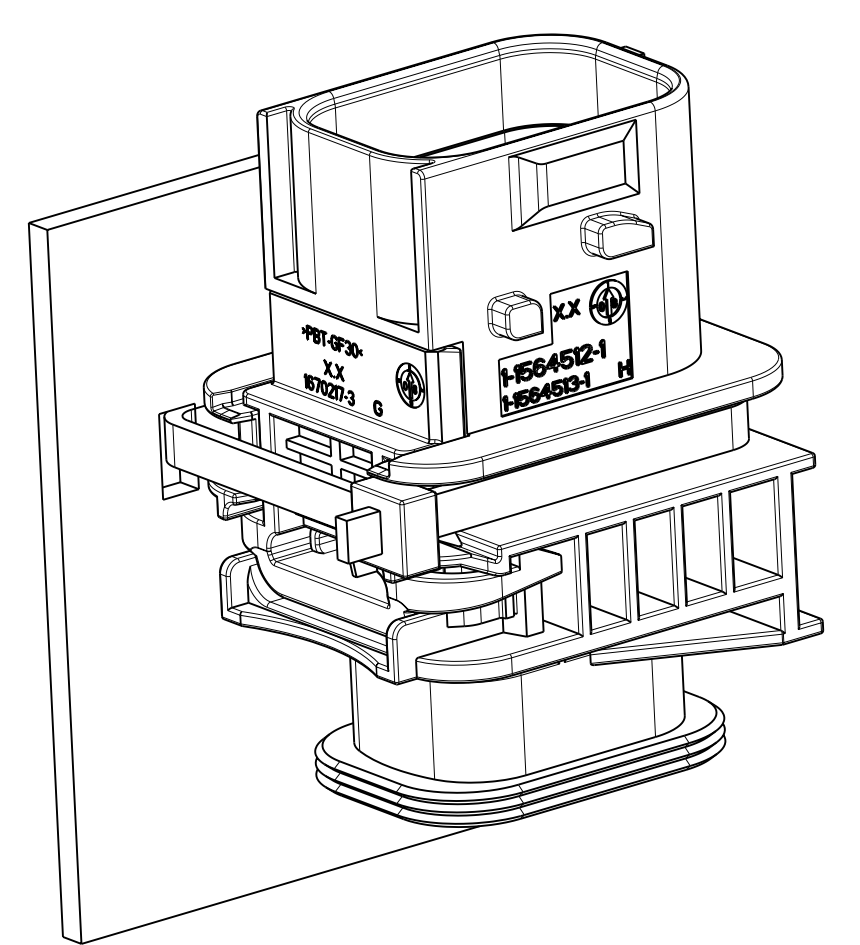
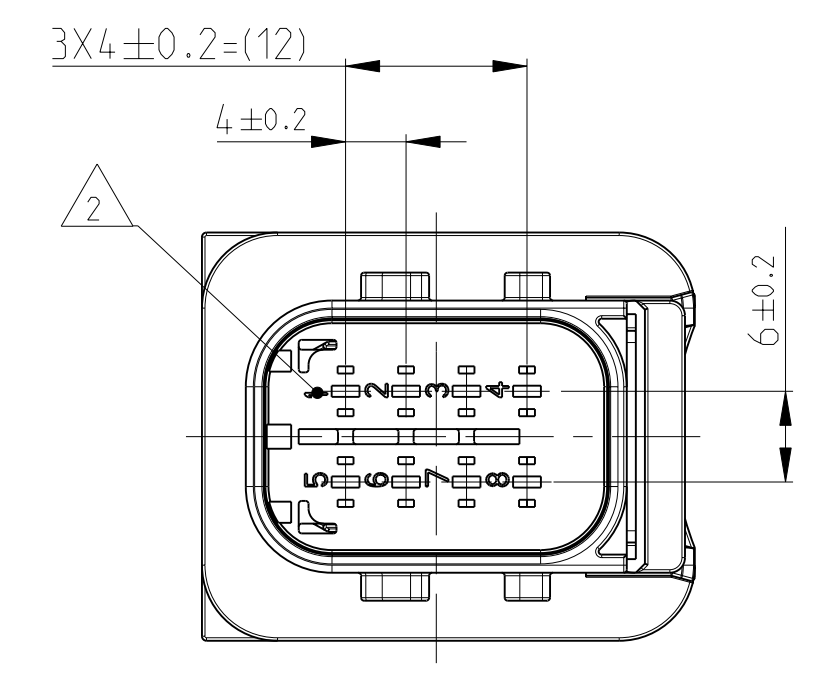
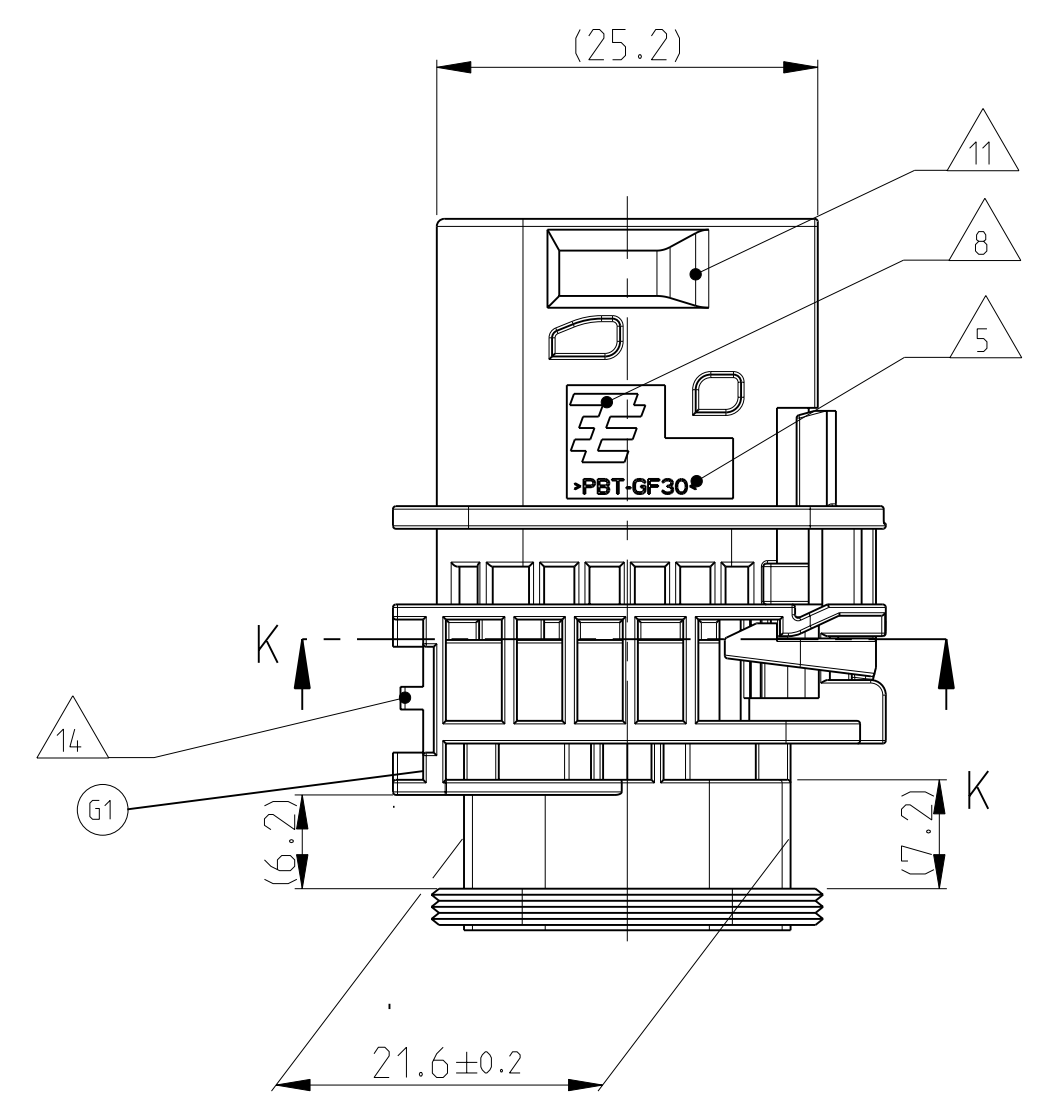
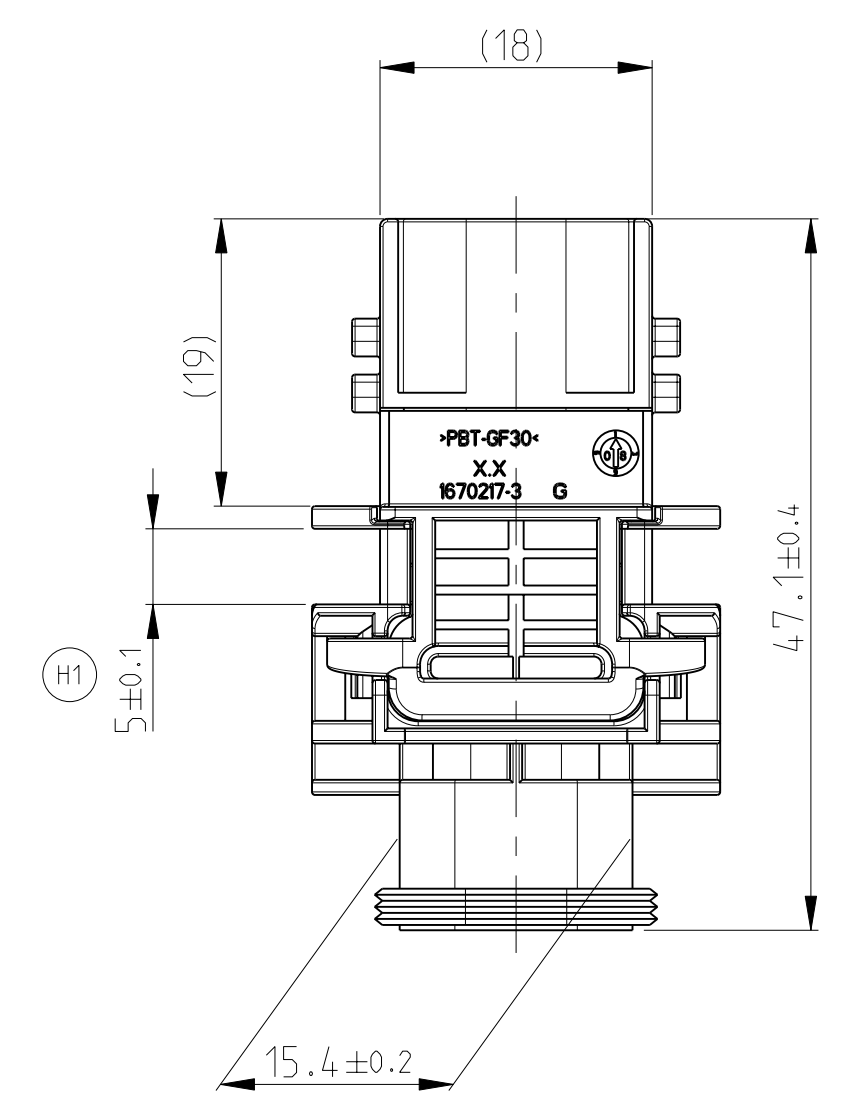
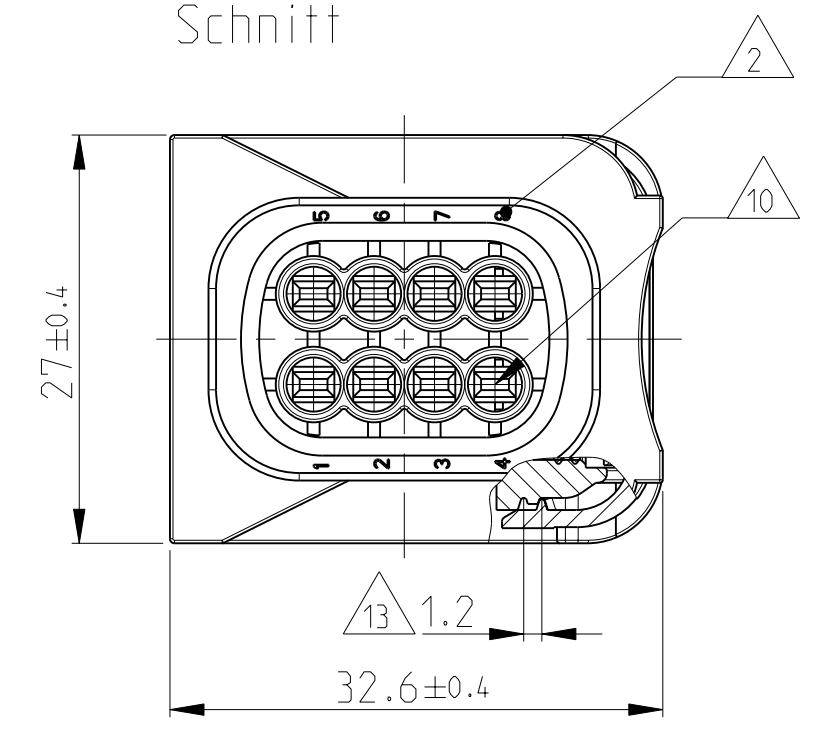


PREFERRED MOUNTING SITUATION FOR CABLE TIE
 Bevorzugte Montagstellung fuer Kabelbinder



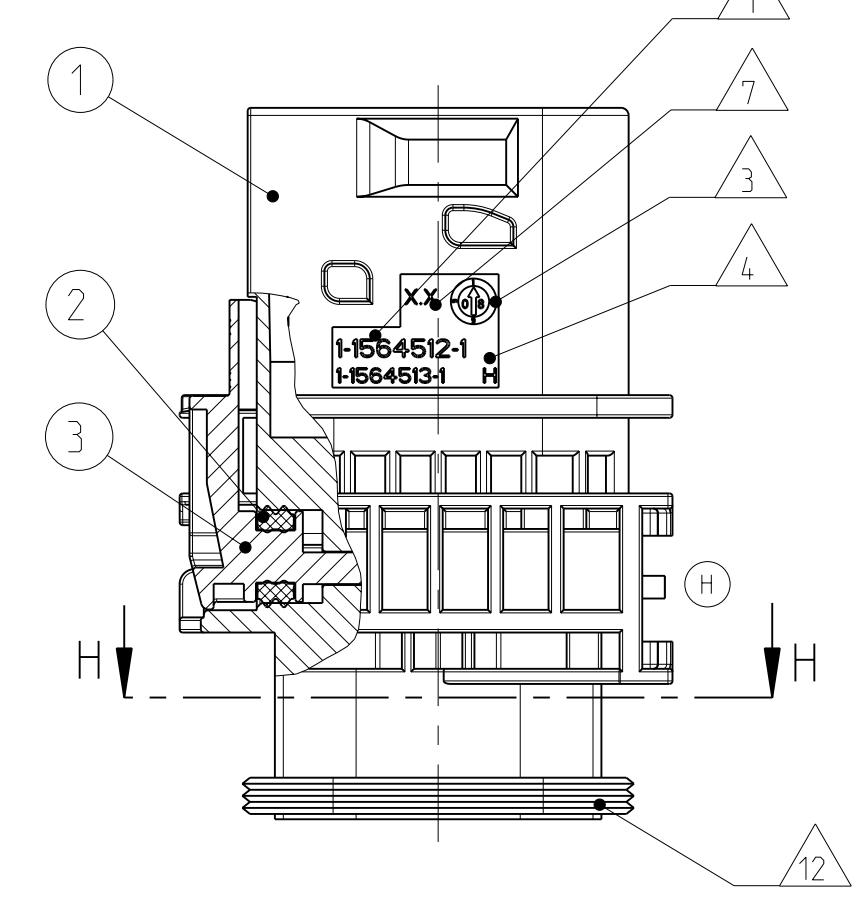
SECTION K-K
 Schnitt



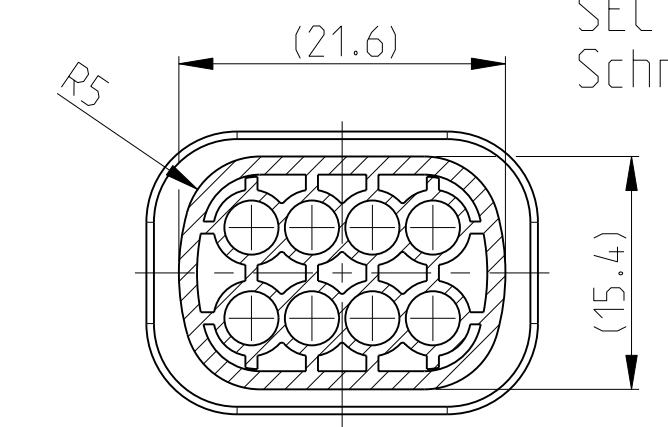
1-1564512-1 AS SHOWN
 1-1564512-1 wie gezeigt

DELIVERY CONDITION:
 SECONDARY LOCKING DEVICE
 IN PRE-LOCKED POSITION
 Lieferzustand:
 2. Kontaktsicherung in Vorraststellung

SECTION A-A
 Schnitt

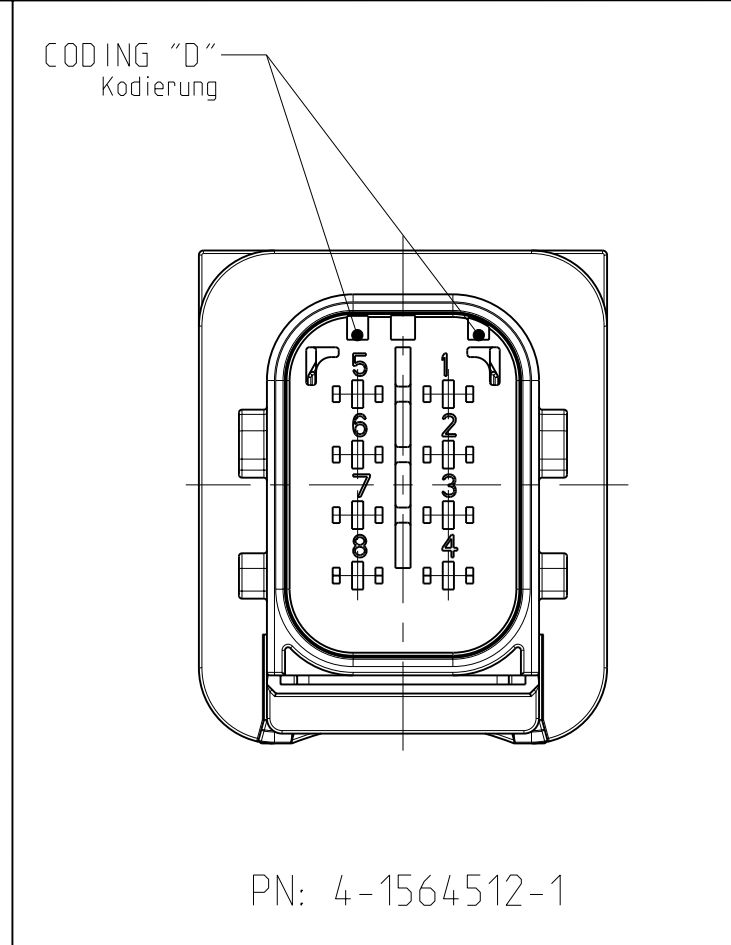
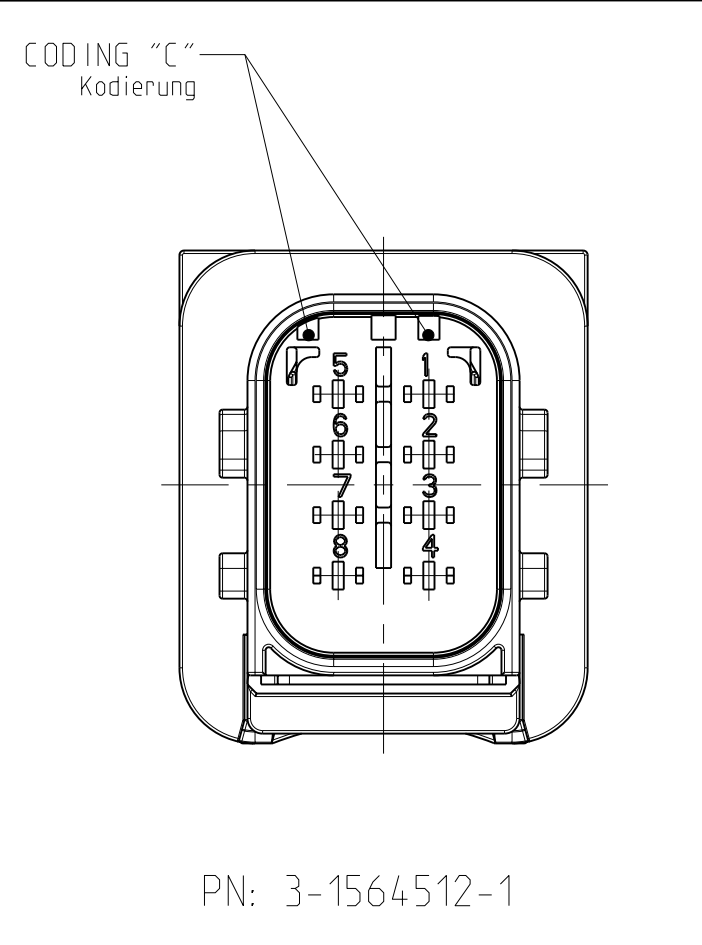
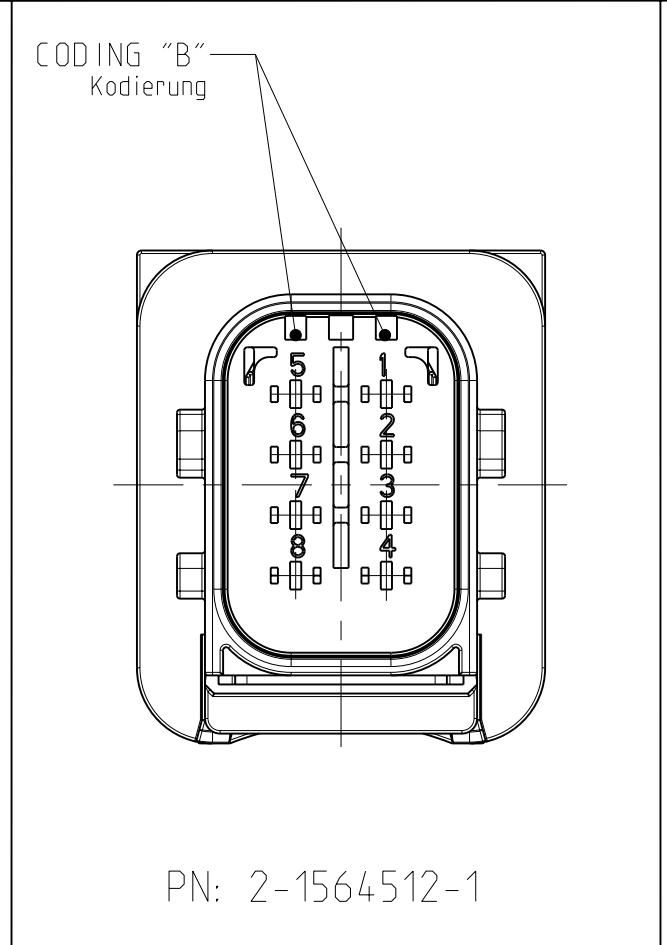
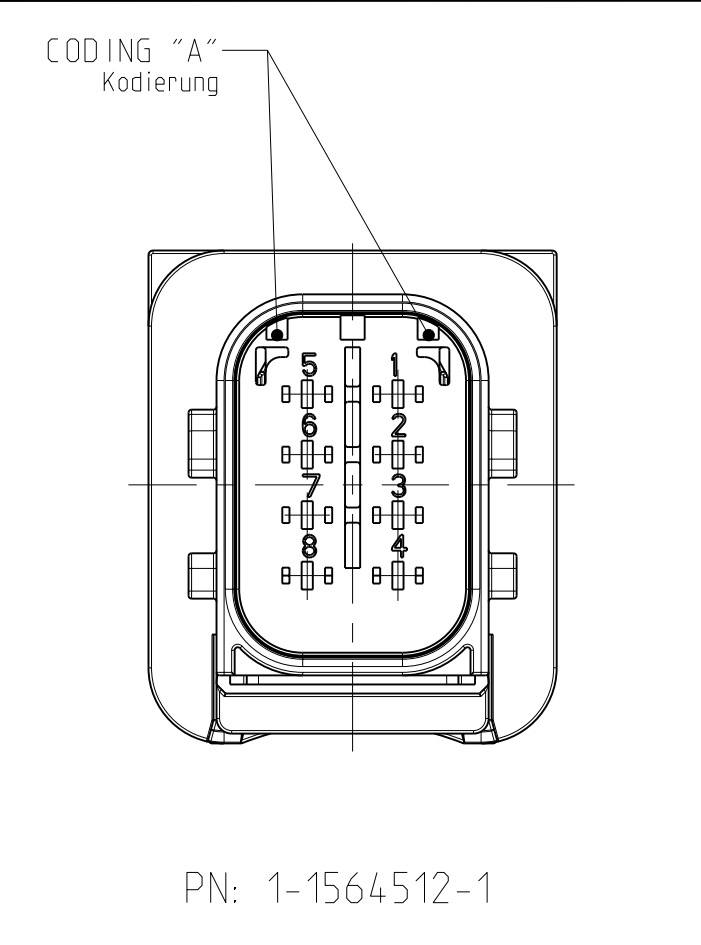


SECTION H-H
 Schnitt



LOC	DIST	REV	DATE	BY	APPV
A1	-	G	20NOV2009	SB	JG
		G1	04AUG2009	SJ	JG
		H	31MAR2011	DB	JG
		H1	26MAY2011	CG	JG

- NOTES
 Bemerkungen
- TE ORDER-NO.
TE Bestell-Nr.
 - CAVITY NUMBERING
Kammerbezeichnung
 - PRODUCTION DATE
Produktionsdatum
 - LETTER-INSERT FOR THE REVISION STATUS OF THE MOULD
Schriftsatz fuer Aenderungszustand des Werkzeuges
 - MATERIAL MARKING ACCORDING TO VDA 260
Werkstoffkennzeichnung nach VDA 260
 - BULK PACKAGING IN CORRUGATED BOX
Schuettgut im Versandkarton
 - MOULD CAVITY MARKING
Nestmarkierung
 - TE LOGO
TE Logo
 - SUITABLE COUNTERPART SEE DRAWING: 1418479
passendes Gegenstueck siehe Zeichnung: 1418479
 - CAVITIES MATED WITH TAB 1.6 x 0.6 MM (SWS)
SEE PRODUCT GROUP DRAWING
TE NO: 1355055
MAX. WIRE SIZE: 1.0mm² FLR
Kontaktkammer passend fuer Flachstecker 1.6 x 0.6 mm (EDS)
siehe Produktgruppenzeichnung
TE Nr.: 1355055
max. Drahtgroessenbereich: 1.0mm² FLR
 - INTERFACE ACC. TE-DRAWING: 114-18740-1
Kragenanchluss nach TE- Zeichnung: 114-18740-1
 - MATED WITH COVER SEE TE P/N:1670057, 1670364
Passend zu Kappe siehe TE P/N:1670057, 1670364
 - SLIDING DISTANCE OF SECONDARY LOCKING
Verschiebeweg der zweiten Kontaktsicherung
 - INTERFACE FOR FIXING PART
RAYMOND ORDER-NO.: 017530, 018162
Schnittstelle fuer Befestigungsteil
Raymond Bestell-Nr.: 017530, 018162
 - MALFUNCTION CAUSED BY LAQUER IS NOT COVERED BY TE WARRANTY
Funktionsbeeintraechtigung durch Lackieren, liegt nicht im Einfluss und Gewaehrleistungsumfang von TE



ITEM NO	DESCRIPTION	COLOUR	MATERIAL	QUANTITY	REV.	NO. OF POS.	CODE	TE ORDER-NO.
1	8 POS. TAB HOUSING, CODE "A" 8 pos. Flachsteckergaehause, Kod. "A"	BLACK schwarz	PBT-GF30 / V-0	4	H	8	D	1-1564512-1
1	8 POS. TAB HOUSING, CODE "B" 8 pos. Flachsteckergaehause, Kod. "B"	GREY grau	PBT-GF30 / V-0	3	H	8	C	3-1564512-1
1	8 POS. TAB HOUSING, CODE "C" 8 pos. Flachsteckergaehause, Kod. "C"	GREEN gruen	PBT-GF30 / V-0	2	H	8	B	2-1564512-1
1	8 POS. TAB HOUSING, CODE "D" 8 pos. Flachsteckergaehause, Kod. "D"	YELLOW gelb	PBT-GF30 / V-0	1	H	8	A	1-1564512-1
2	SECONDARY LOCKING DEVICE zweite Kontaktsicherung	WHITE weiss	MVO	1	H	1		
3	SEAL FOR SECONDARY LOCKING Dichtung fuer zweite Kontaktsicherung	WHITE weiss	MVO	1	H	1		

THIS DRAWING IS A CONTROLLED DOCUMENT.
 DIESES ZEICHNUNGSDOKUMENT WIRD DURCH ANGELEGTE KONTROLLEN
 ANGEWANDT. FÜR DEN FOLGENDEN VERFAHRENSTREIFEN UND VERFAHRENSTREIFEN
 DIE QUALITÄTSGESICHERUNG UND VERFAHRENSSTREIFEN SIEHE ZUSÄTZLICH

DATE: 28JAN2009
 DRAWING NO: 1564512
 SCALE: 1:1

TE Connectivity

8POS. TAB 1.6X0.6. TAB HOUSING, SEALED
 8pol. TAB 1.6X0.6. Flachsteckergaehause, gedichtet
 HDSCS - GROUP C

WEIGHT: 0.82g
 MATERIAL: SEE TABLE
 FINISH: SEE TABLE

SCALE: 1:1
 SHEET: 1 OF 1



Компания «ЭлектроПласт» предлагает заключение долгосрочных отношений при поставках импортных электронных компонентов на взаимовыгодных условиях!

Наши преимущества:

- Оперативные поставки широкого спектра электронных компонентов отечественного и импортного производства напрямую от производителей и с крупнейших мировых складов;
- Поставка более 17-ти миллионов наименований электронных компонентов;
- Поставка сложных, дефицитных, либо снятых с производства позиций;
- Оперативные сроки поставки под заказ (от 5 рабочих дней);
- Экспресс доставка в любую точку России;
- Техническая поддержка проекта, помощь в подборе аналогов, поставка прототипов;
- Система менеджмента качества сертифицирована по Международному стандарту ISO 9001;
- Лицензия ФСБ на осуществление работ с использованием сведений, составляющих государственную тайну;
- Поставка специализированных компонентов (Xilinx, Altera, Analog Devices, Intersil, Interpoint, Microsemi, Aeroflex, Peregrine, Syfer, Eurofarad, Texas Instrument, Miteq, Cobham, E2V, MA-COM, Hittite, Mini-Circuits, General Dynamics и др.);

Помимо этого, одним из направлений компании «ЭлектроПласт» является направление «Источники питания». Мы предлагаем Вам помощь Конструкторского отдела:

- Подбор оптимального решения, техническое обоснование при выборе компонента;
- Подбор аналогов;
- Консультации по применению компонента;
- Поставка образцов и прототипов;
- Техническая поддержка проекта;
- Защита от снятия компонента с производства.



Как с нами связаться

Телефон: 8 (812) 309 58 32 (многоканальный)

Факс: 8 (812) 320-02-42

Электронная почта: org@eplast1.ru

Адрес: 198099, г. Санкт-Петербург, ул. Калинина, дом 2, корпус 4, литера А.