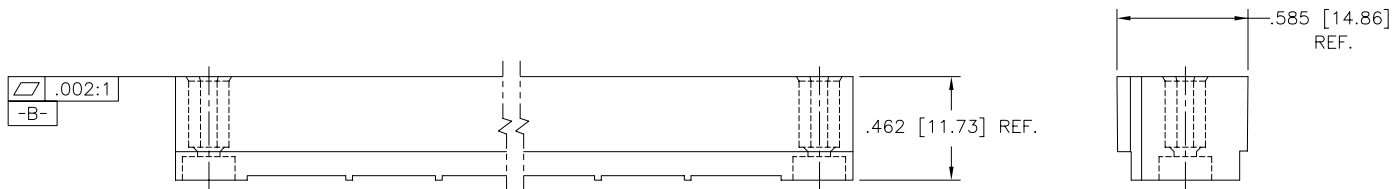
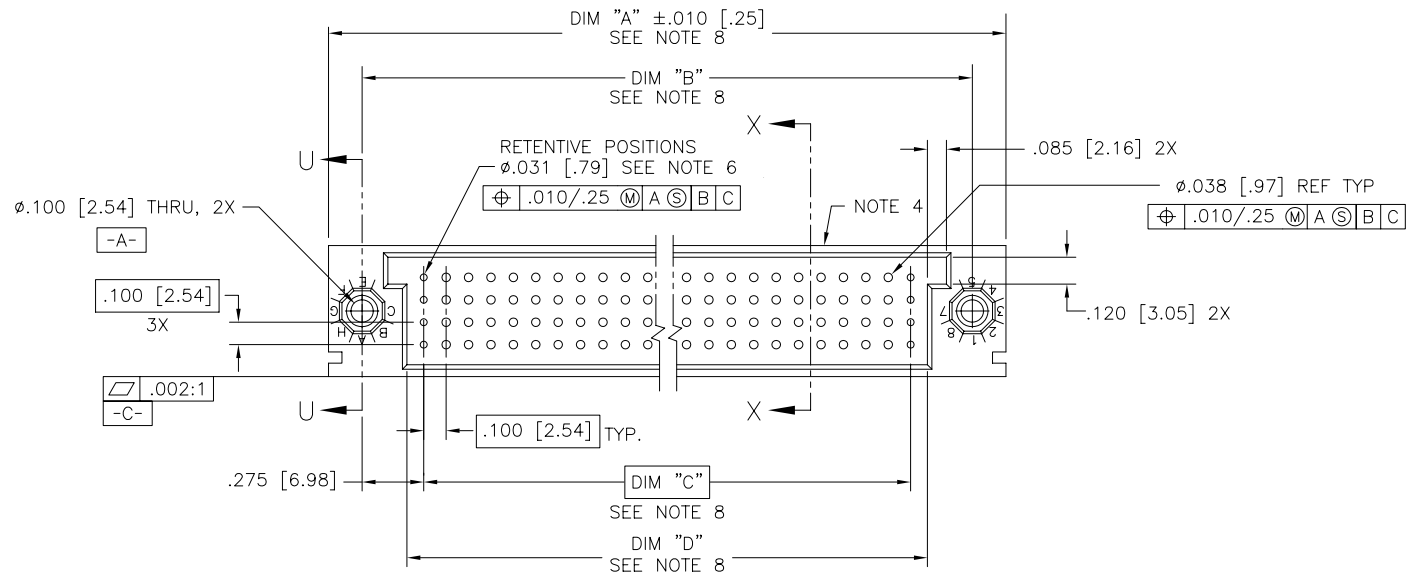


PRODUCT NUMBER
SEE NOTE 1



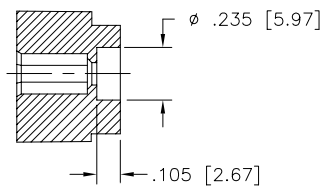
FCI
FCIconnect.com

Copyright FCI

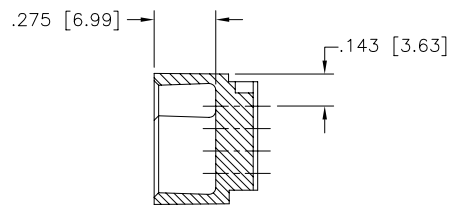
mat'l. code NOTE 3		surface ISO 1302 ✓		tolerance ISO 406 ISO 1101		projection ⊕		product family HPC	
ltr	ecn	no	dr	date	tolerances unless otherwise specified		title		
E	V41077	GAH		7/6/94	angles	.xx±.01/.3	VERTICAL SHROUD-RETENTIVE		
F	V94440	JWS		12/29/99	linear	.xxx±.005/.13	4 ROW W/O GUIDE PINS		
G	V10135	LSS		01/11/01	0'±2'	.xxxx±.0020/.05	scale 1:1		
H	V10917	JRW		2/23/01	dr	D.SHEAFFER	8/7/91		
J	V21712	DAI		12/04/02	enrg	S.CLARK	10/23/91		
K	V05-0698	DAI		8/18/05	chr	S.CLARK	10/23/91		
L	M06-0260	MHT		7/07/06	appd	S.CLARK	10/23/91		
sheet	revision	L	L	L	L		FCI		
index	sheet	1	2	3	4		type Product Customer Drawing		

form: A3

PRODUCT NUMBER
SEE NOTE 1



SECTION U-U



SECTION X-X

NOTES:

- ① PRODUCT NUMBERING CODE:
50431-X YYY X LF
- LEAD FREE (OPTIONAL)
 - ALWAYS "X"
 - NO. OF POSITIONS (SEE NOTE 2)
 - ALWAYS "X"
 - BASE NUMBER

SEE SHEET 3 FOR 50431-XX001 OR 50431-XX001LF.
SEE SHEET 4 FOR 50431-XX002 OR 50431-XX002LF.

- ② THIS PRODUCT IS CONFIGURED IN SIZES OF 6 THRU 80 COLUMNS IN INCREMENTS OF ONE.
i.e.: 6, 7, 8, 9,.....79, 80.
- ③ MATERIAL: GLASS AND MINERAL FILLED THERMOPLASTIC FLAME RETARDANT PER UL94 V-0. COLOR: BLACK
- ④ MANUFACTURE'S NAME, P/N, AND LOT CODE TO APPEAR ON THIS SURFACE.
5. THIS SHROUD WILL WITHSTAND EXPOSURE TO 260° C PEAK TEMPERATURE FOR 10-30 SECONDS IN A CONVECTION, INFRA-RED OR VAPOR PHASE REFLOW OVEN.
- ⑥ DIMENSION APPLIES TO HOLES AT END COLUMNS OF EACH PIN FIELD.
- ⑦ THIS PRODUCT (WITH "LF" SUFFIX) MEETS EUROPEAN UNION DIRECTIVES AND OTHER COUNTRY REGULATIONS AS DESCRIBED IN GS-22-008.

⑧ LENGTH FORMULAS

- DIM A = .100/2.54 x NO. OF COLUMNS + .75/19.1
- DIM B = .100/2.54 x NO. OF COLUMNS + .450/11.43
- DIM C = .100/2.54 x NO. OF COLUMNS - .100/2.54
- DIM D = .100/2.54 x NO. OF COLUMNS + .050/1.27

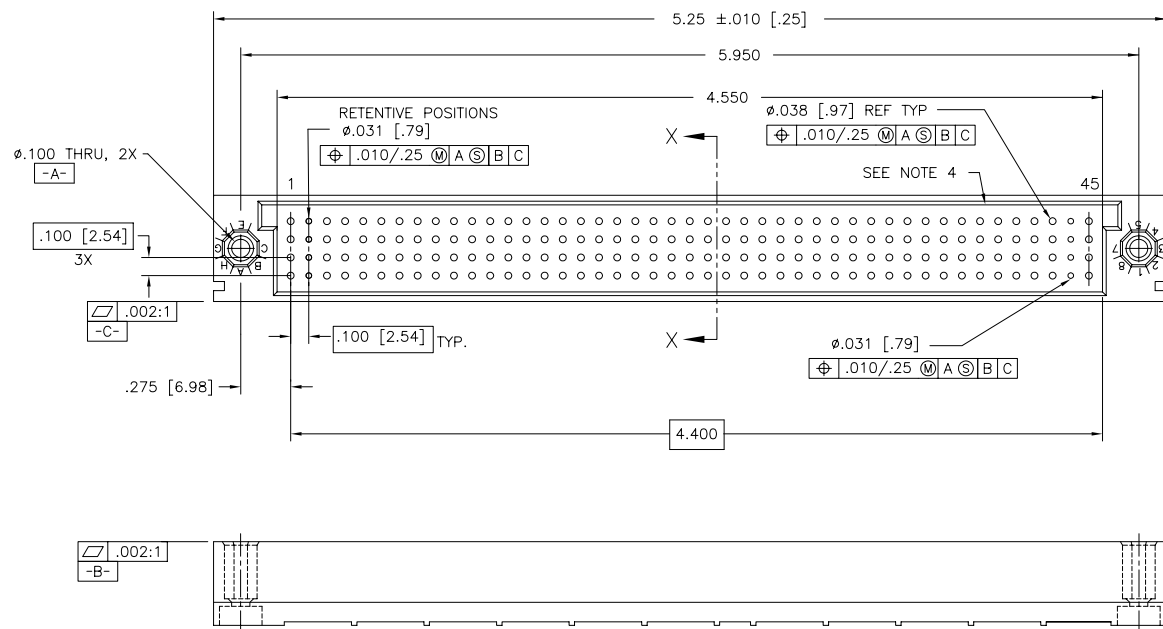
mat'l. code		surface		tolerance		projection		product family	
NOTE 3		ISO 1302 ✓		ISO 406 ISO 1101		⊕		HPC	
ltr	ecn	no	dr	date	tolerances unless otherwise specified		title		
L					angles	.XX±.01/.3	INCH/MM		
					linear	.XXX±.005/.13	VERTICAL SHROUD-RETENTIVE		
					0'±2'	.XXX±.0020/.051	4 ROW W/O GUIDE PINS		
					dr	D.SHEAFFER 8/7/91	scale 1:1		
					enr	S.CLARK 10/23/91	dwg no		
					chr	S.CLARK 10/23/91	sheet 2 of 4 size		
					appd	S.CLARK 10/23/91	50431 A3		
sheet index		revision sheet				type		Product Customer Drawing	



FCJconnect.com

Copyright FCJ

PRODUCT NUMBER	DESCRIPTION	NOTES
50431-XX001	180 POSITION CUSTOM PLACED RETENTION COLUMNS	-
50431-XX001LF	SAME AS 50431-XX001	SEE NOTE 7



Copyright FCI

mat'l. code NOTE 3		surface ISO 1302 ✓	tolerance ISO 406 ISO 1101	projection FIRST ANGLE	product family HPC
ltr	ecn	no	dr	date	tolerances unless otherwise specified
L					.xx±.01/.3
					linear .xxx±.005/.13
					0'±2' .xxxx±.0020/.051
			dr	D.SHEAFFER	8/7/91
			enr	S.CLARK	10/23/91
			chr	S.CLARK	10/23/91
			appd	S.CLARK	10/23/91
sheet index	revision sheet				

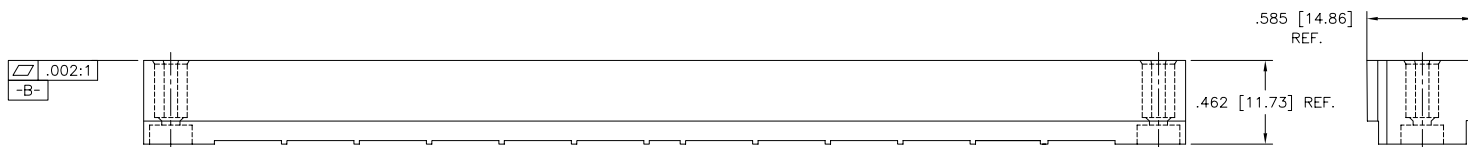
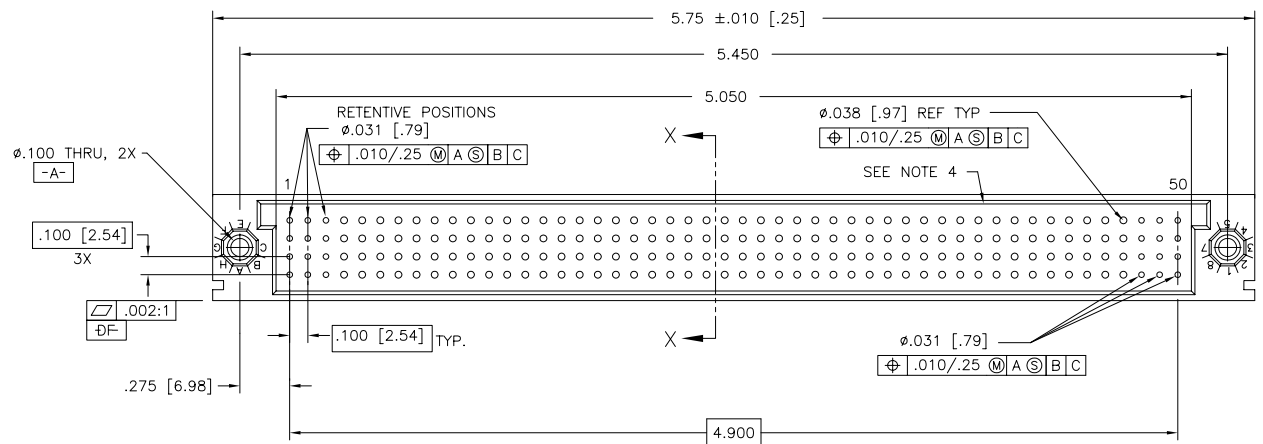


title
VERTICAL SHROUD-RETENTIVE
4 ROW W/O GUIDE PINS

dwg no 50431 sheet 3 of 4 size A3

type Product Customer Drawing

PRODUCT NUMBER	DESCRIPTION	NOTES
50431-XX002	200 POSITION CUSTOM PLACED RETENTION COLUMNS	-
50431-XX002LF	SAME AS 50431-XX002	SEE NOTE 7



mat'l. code NOTE 3		surface ISO 1302 ✓	tolerance ISO 406 ISO 1101	projection INCH/MM	product family HPC
ltr	ecn	no	dr	date	title
L					VERTICAL SHROUD-RETENTIVE 4 ROW W/O GUIDE PINS
				angles	.XX±.01/.3
				linear	.XXX±.005/.13
				0°±2'	.XXXX±.0020/.05
				dr	D.SHEAFFER 8/7/91
				enr	S.CLARK 10/23/91
				chr	S.CLARK 10/23/91
				appd	S.CLARK 10/23/91
sheet	revision				scale 1:1
index	sheet				FCJ
					dwg no 50431
					sheet 4 of 4 size A3
					type Product Customer Drawing



Компания «ЭлектроПласт» предлагает заключение долгосрочных отношений при поставках импортных электронных компонентов на взаимовыгодных условиях!

Наши преимущества:

- Оперативные поставки широкого спектра электронных компонентов отечественного и импортного производства напрямую от производителей и с крупнейших мировых складов;
- Поставка более 17-ти миллионов наименований электронных компонентов;
- Поставка сложных, дефицитных, либо снятых с производства позиций;
- Оперативные сроки поставки под заказ (от 5 рабочих дней);
- Экспресс доставка в любую точку России;
- Техническая поддержка проекта, помощь в подборе аналогов, поставка прототипов;
- Система менеджмента качества сертифицирована по Международному стандарту ISO 9001;
- Лицензия ФСБ на осуществление работ с использованием сведений, составляющих государственную тайну;
- Поставка специализированных компонентов (Xilinx, Altera, Analog Devices, Intersil, Interpoint, Microsemi, Aeroflex, Peregrine, Syfer, Eurofarad, Texas Instrument, Miteq, Cobham, E2V, MA-COM, Hittite, Mini-Circuits, General Dynamics и др.);

Помимо этого, одним из направлений компании «ЭлектроПласт» является направление «Источники питания». Мы предлагаем Вам помощь Конструкторского отдела:

- Подбор оптимального решения, техническое обоснование при выборе компонента;
- Подбор аналогов;
- Консультации по применению компонента;
- Поставка образцов и прототипов;
- Техническая поддержка проекта;
- Защита от снятия компонента с производства.



Как с нами связаться

Телефон: 8 (812) 309 58 32 (многоканальный)

Факс: 8 (812) 320-02-42

Электронная почта: org@eplast1.ru

Адрес: 198099, г. Санкт-Петербург, ул. Калинина, дом 2, корпус 4, литера А.