



*Quality Products. Service Excellence.*

## Economy Fixed Depth Wall Rack *RB-WR Series*

Rugged 70 lbs|32 kg Weight Capacity

### Features



- Available in 1U, 2U and 4U mounting heights.
- Hinged for easy rear access to devices.
- Rear cutout for cable entry through wall.
- Fixed-depth of 6"

### Specifications



- Constructed in 16-gauge steel.
- Round hole 19" mounting rails are constructed in 16-gauge steel.
  - Includes ten **CLPKIT10-32-10** black rack screws with washers and clip nuts.
- Load rated up to 70 lbs (32 kg).
- Finished in smooth black powder paint.
- TAA compliant for GSA Schedule purchases.
- RoHS Compliant.
- Manufactured in North America.

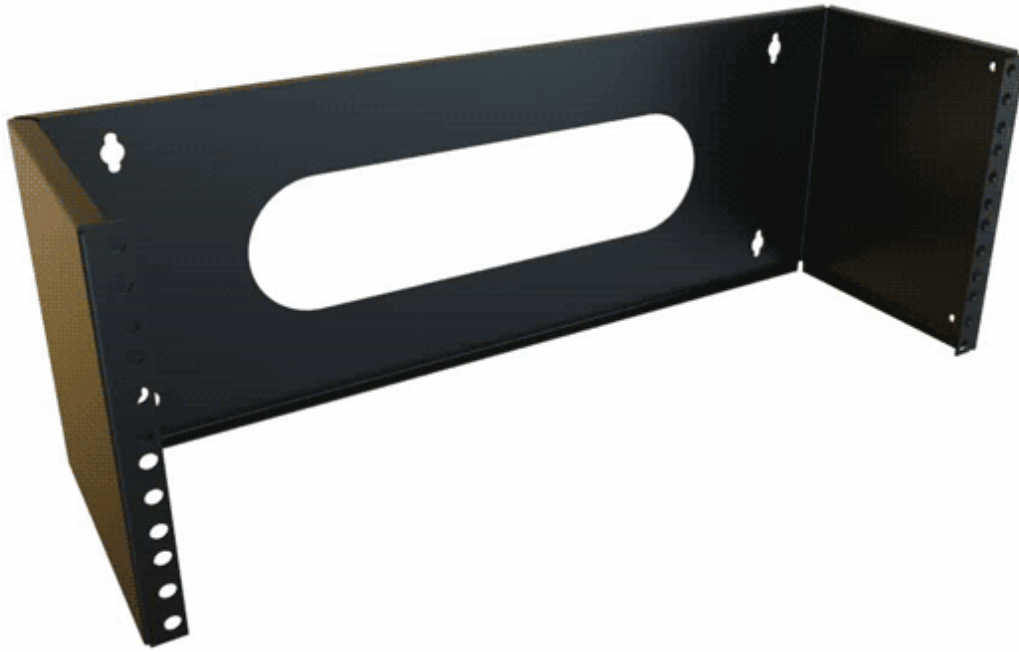
Part of the Rack Basics® line of economy rack solutions

**RACK BASICS®**



### Accessories

- Cable Management
- Outlet Strips
- 10-32 Mounting Screw and Clip Nut Combo-Pack



Part No.	Overall Dimensions			Rack Units	Mounting Dimensions		
	Height	Width	Depth		Height	Width	Depth
RB-WR1	1.88	19.36	6.00	1U	1.75	19.00	5.75
RB-WR2	3.62	19.36	6.00	2U	3.50	19.00	5.75
RB-WR4	7.12	19.36	6.00	4U	7.00	19.00	5.75

*Data subject to change without notice*

© 2020. Hammond Manufacturing Ltd. All rights reserved.



Компания «ЭлектроПласт» предлагает заключение долгосрочных отношений при поставках импортных электронных компонентов на взаимовыгодных условиях!

Наши преимущества:

- Оперативные поставки широкого спектра электронных компонентов отечественного и импортного производства напрямую от производителей и с крупнейших мировых складов;
- Поставка более 17-ти миллионов наименований электронных компонентов;
- Поставка сложных, дефицитных, либо снятых с производства позиций;
- Оперативные сроки поставки под заказ (от 5 рабочих дней);
- Экспресс доставка в любую точку России;
- Техническая поддержка проекта, помощь в подборе аналогов, поставка прототипов;
- Система менеджмента качества сертифицирована по Международному стандарту ISO 9001;
- Лицензия ФСБ на осуществление работ с использованием сведений, составляющих государственную тайну;
- Поставка специализированных компонентов (Xilinx, Altera, Analog Devices, Intersil, Interpoint, Microsemi, Aeroflex, Peregrine, Syfer, Eurofarad, Texas Instrument, Miteq, Cobham, E2V, MA-COM, Hittite, Mini-Circuits, General Dynamics и др.);

Помимо этого, одним из направлений компании «ЭлектроПласт» является направление «Источники питания». Мы предлагаем Вам помощь Конструкторского отдела:

- Подбор оптимального решения, техническое обоснование при выборе компонента;
- Подбор аналогов;
- Консультации по применению компонента;
- Поставка образцов и прототипов;
- Техническая поддержка проекта;
- Защита от снятия компонента с производства.



#### Как с нами связаться

**Телефон:** 8 (812) 309 58 32 (многоканальный)

**Факс:** 8 (812) 320-02-42

**Электронная почта:** [org@eplast1.ru](mailto:org@eplast1.ru)

**Адрес:** 198099, г. Санкт-Петербург, ул. Калинина, дом 2, корпус 4, литера А.