

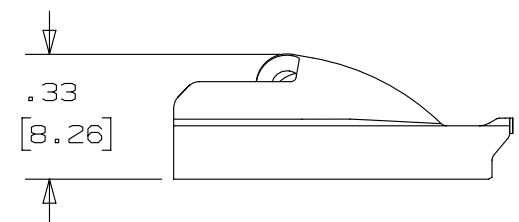
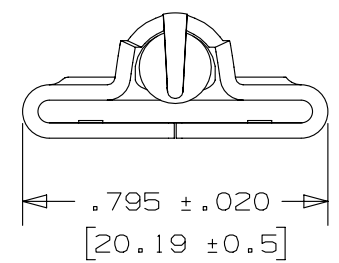
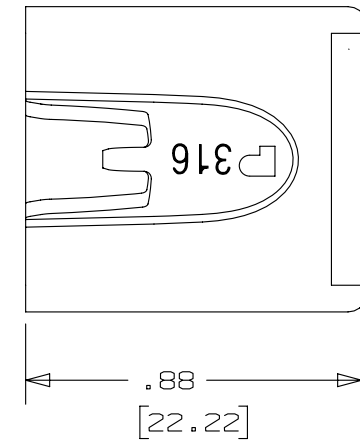
2

1

THIS COPY IS PROVIDED ON A RESTRICTED BASIS AND IS NOT TO BE USED IN ANY WAY DETRIMENTAL TO THE INTERESTS OF PANDUIT CORP.

NOTES:

1. TO BE USED WITH PANDUIT METAL BANDING MBCSH-QR316
2. INSTALLATION TOOLS: RT2HT, PBTMT, RT2HTN
3. BRACKETS [] DENOTES DIMENSIONS IN MILLIMETERS
4. MINIMUM LOOP TENSILE STRENGTH: 450 LBS (2002N)
5. TOLERANCES:
 - .X = ±.030 [.762]
 - .XX = ±.020 [.508]
 - .XXX = ±.010 [.254]
 - ANGLES = ±2°
6. MATERIAL: 316 STAINLESS STEEL



| REV | DATE | BY | CHK | APR | DESCRIPTION | ECN |
|-----|------|------|-----|------|--|------------|
| 02A | 4/13 | JAMB | MIM | RGRO | UPDATE DRAWING TO NEW GLOBAL PANDUIT TITLE BLOCK WITH PANDUIT LOGO | SSECN01049 |
| 01A | 7/11 | JAMB | EJD | --- | REMOVED INSTALLATION TOOL RT1HT. ADDED INSTALLATION TOOLS RT2HT,PBTMT & RT2HTN | ----- |
| 00 | 8/05 | JAMB | EJD | --- | DRAWING RELEASED | SS00030 |

| | | | | | |
|--|-----------------|------------|--------------------------------|------------|-----------|
| TITLE METAL LOCKING TIE HEAD – SUPER HEAVY DUTY – FOR FULLY COATED BANDING PART NUMBER MTHCSH-C316 CUSTOMER DRAWING | | | | | |
| ITEM REVISION NAME N41198BS/02 | | | | | |
| DATASET FILE NAME N41198BS_DC/02A | | | | | |
| UNLESS OTHERWISE SPECIFIED, DIMENSIONAL TOLERANCES ARE: IN [mm] .x ± .1 [2.54] .xxx ± .005 [.127] .xx ± .01 [.25] ANGLES ± 5 ° | | | MATERIAL: SEE NOTES | | |
| THIRD ANGLE PROJECTION | | | DRAWING NUMBER: N41198BS_DC | | |
| DRAWN BY JAMB | DATE 8/23/05 | CHK EJD | SCALE 2:1 | SHT 1 OF 1 | |
| | | | | | SIZE A |

2

1



Компания «ЭлектроПласт» предлагает заключение долгосрочных отношений при поставках импортных электронных компонентов на взаимовыгодных условиях!

Наши преимущества:

- Оперативные поставки широкого спектра электронных компонентов отечественного и импортного производства напрямую от производителей и с крупнейших мировых складов;
- Поставка более 17-ти миллионов наименований электронных компонентов;
- Поставка сложных, дефицитных, либо снятых с производства позиций;
- Оперативные сроки поставки под заказ (от 5 рабочих дней);
- Экспресс доставка в любую точку России;
- Техническая поддержка проекта, помощь в подборе аналогов, поставка прототипов;
- Система менеджмента качества сертифицирована по Международному стандарту ISO 9001;
- Лицензия ФСБ на осуществление работ с использованием сведений, составляющих государственную тайну;
- Поставка специализированных компонентов (Xilinx, Altera, Analog Devices, Intersil, Interpoint, Microsemi, Aeroflex, Peregrine, Syfer, Eurofarad, Texas Instrument, Miteq, Cobham, E2V, MA-COM, Hittite, Mini-Circuits, General Dynamics и др.);

Помимо этого, одним из направлений компании «ЭлектроПласт» является направление «Источники питания». Мы предлагаем Вам помощь Конструкторского отдела:

- Подбор оптимального решения, техническое обоснование при выборе компонента;
- Подбор аналогов;
- Консультации по применению компонента;
- Поставка образцов и прототипов;
- Техническая поддержка проекта;
- Защита от снятия компонента с производства.



Как с нами связаться

Телефон: 8 (812) 309 58 32 (многоканальный)

Факс: 8 (812) 320-02-42

Электронная почта: org@eplast1.ru

Адрес: 198099, г. Санкт-Петербург, ул. Калинина, дом 2, корпус 4, литера А.