

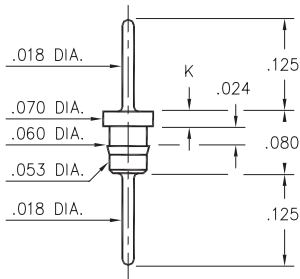
# MALE PCB PINS

## PRINTED CIRCUIT PINS

### 1752/6458

XXXX-0-00-XX-00-00-03-0

Press-fit in .057 mounting hole

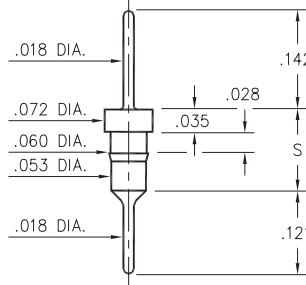


Basic Part Number	Length K
1752-0	.020
6458-0	.035

### 3413/8404

X4XX-0-00-XX-00-00-03-0

Press-fit in .057 mounting hole

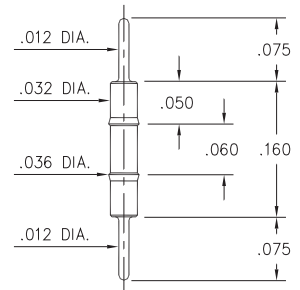


Basic Part Number	Length S
3413-0	.118
8404-0	.131

### 9075

9075-0-00-XX-00-00-03-0

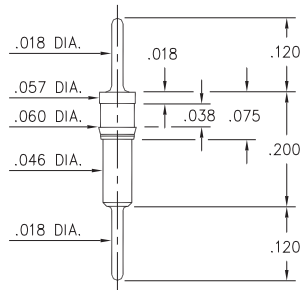
Press-fit in .034 mounting hole



### 9218

9218-0-00-XX-00-00-03-0

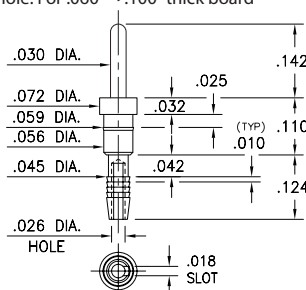
Press-fit in .057 mounting hole



### 5607

5607-0-01-XX-00-00-03-0

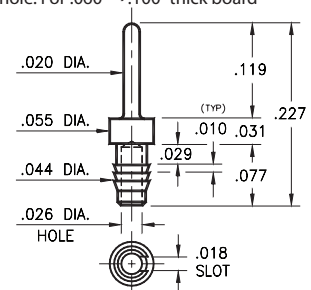
Compliant press-fit in .040 ± .003 plated hole. For .060" → .100" thick board



### 2617

2617-0-01-XX-00-00-03-0

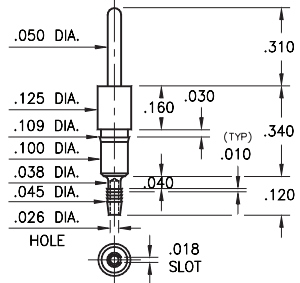
Compliant press-fit in .040 ± .003 plated hole. For .060" → .100" thick board



### 8995

8995-0-01-XX-00-00-03-0

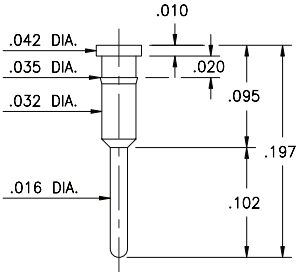
Compliant press-fit in .040 ± .003 plated hole. For .060" → .100" thick board



### 1933

1933-0-00-XX-00-00-03-0

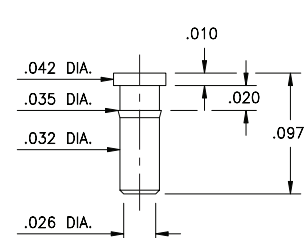
Press-fit in .034 mounting hole



### 1935

1935-0-00-XX-00-00-03-0

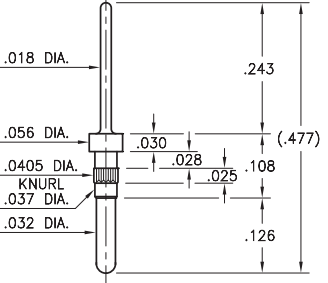
Press-fit in .034 mounting hole



### 5065

5065-0-00-26-00-00-03-0

Press-fit in .037 mounting hole



#### SPECIFICATIONS:

**Pin Material:** Brass Alloy 360, 1/2 Hard  
(Except where noted)

**Dimensions:** Inches

**Tolerances On:** Lengths: ± .005  
Diameters: ± .002  
Angles: ± 2°



ORDER CODE: XXXX - X - 0X - XX - 00 - 00 - 03 - 0

BASIC PART #

SPECIFY PIN FINISH:

- 01 200 μ" TIN/LEAD OVER NICKEL
- ◆ 80 200 μ" TIN OVER NICKEL (RoHS)
- ◆ 15 10 μ" GOLD OVER NICKEL (RoHS)
- ◆ 21 20 μ" GOLD OVER NICKEL (RoHS)
- ◆ 34 50 μ" GOLD OVER NICKEL (RoHS)





Компания «ЭлектроПласт» предлагает заключение долгосрочных отношений при поставках импортных электронных компонентов на взаимовыгодных условиях!

Наши преимущества:

- Оперативные поставки широкого спектра электронных компонентов отечественного и импортного производства напрямую от производителей и с крупнейших мировых складов;
- Поставка более 17-ти миллионов наименований электронных компонентов;
- Поставка сложных, дефицитных, либо снятых с производства позиций;
- Оперативные сроки поставки под заказ (от 5 рабочих дней);
- Экспресс доставка в любую точку России;
- Техническая поддержка проекта, помощь в подборе аналогов, поставка прототипов;
- Система менеджмента качества сертифицирована по Международному стандарту ISO 9001;
- Лицензия ФСБ на осуществление работ с использованием сведений, составляющих государственную тайну;
- Поставка специализированных компонентов (Xilinx, Altera, Analog Devices, Intersil, Interpoint, Microsemi, Aeroflex, Peregrine, Syfer, Eurofarad, Texas Instrument, Miteq, Cobham, E2V, MA-COM, Hittite, Mini-Circuits, General Dynamics и др.);

Помимо этого, одним из направлений компании «ЭлектроПласт» является направление «Источники питания». Мы предлагаем Вам помощь Конструкторского отдела:

- Подбор оптимального решения, техническое обоснование при выборе компонента;
- Подбор аналогов;
- Консультации по применению компонента;
- Поставка образцов и прототипов;
- Техническая поддержка проекта;
- Защита от снятия компонента с производства.



#### Как с нами связаться

**Телефон:** 8 (812) 309 58 32 (многоканальный)

**Факс:** 8 (812) 320-02-42

**Электронная почта:** [org@eplast1.ru](mailto:org@eplast1.ru)

**Адрес:** 198099, г. Санкт-Петербург, ул. Калинина, дом 2, корпус 4, литера А.