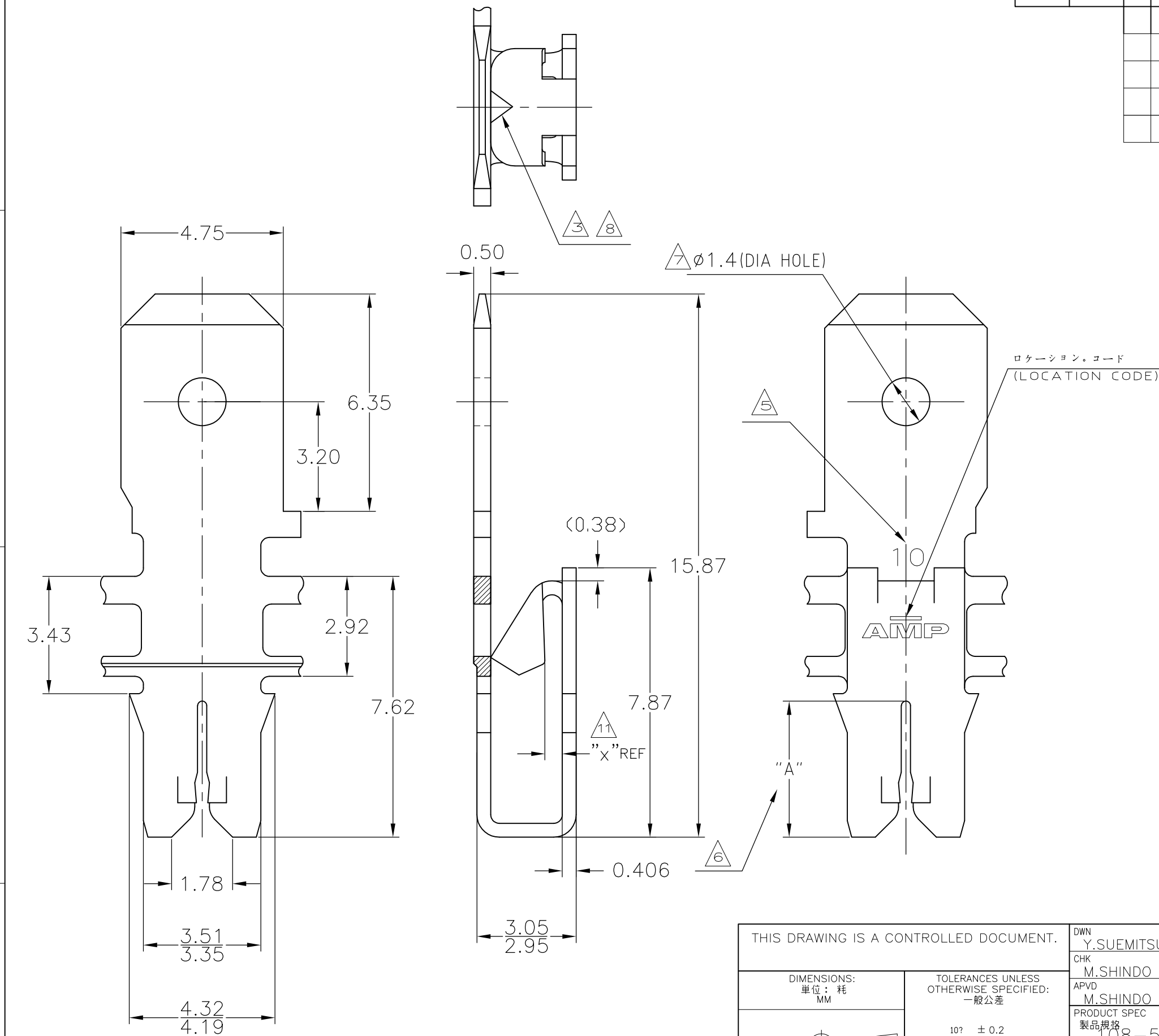


THIS DRAWING IS UNPUBLISHED. RELEASED FOR PUBLICATION
 © COPYRIGHT BY TYCO ELECTRONICS CORPORATION. ALL RIGHTS RESERVED.

LOC	DIST	REVISIONS						
		P	LTR	DESCRIPTION	DATE	DWN	APVD	
J	—		E1	REVISED	ECR-05-003146	16MAY05	J.S	N.Y
			E2	REVISED	ECR-05-016374	24NOV05	J.S	N.Y
			F	REVISED	ECR-06-018980	08AUG06	S.I	N.Y
			F1	REVISED	ECR-08-011809	09MAY08	S.I	S.M
			F2	REVISED PER ECO-09-021510		02SEP09	KK	AEG



注記: 1. 連続状の端子のピッチは、5.59 ±0.08 である。
 △ 圧接するマグネットワイヤーは軟銅線のみであり、スロットは1本のマグネットワイヤーのみ圧接できる。
 △ ポークイン部は、0.5~0.8mm² (AWG #20~ #18) の単線、錫コート線、または半田付したより線を装着できる。但しポークインタブ端子のかん合は不可
 4. キャビティに圧入後、タブ部を45°~90°まで曲げるか、ポッティングによる封入を行ない。
 △ 嵌合リセプタクルを引き抜く時に端子が抜けないようにする。
 △ 適用ワイヤー毎のスロットサイズの I.D. ナンバー。
 △ スロット高さについては、TABLE参照のこと。
 △ 穴の有無については、TABLE参照のこと。
 △ ポークインタブ端子をかん合できる。但しポークインワイヤーの装着は不可
 △ 適用リセプタクル端子: 187シリーズポジティブロックEX, 187シリーズFASTON
 ×尚、かん合時はマグメイト端子に変形がない様注意すること。
 10. ポークインかん合及び187リセプタクルかん合を併用は不可
 △ 表参照

NOTES: 1. CONTINUOUS STRIP ON REELS WITH TERMINALS LOCATED ON 5.59 ±0.08 CENTERS.
 △ 2. SLOT ACCEPTS SINGLE COPPER MAGNET WIRE ONLY.
 △ 3. POKE-IN ACCEPTS A 0.5~0.8mm² (#20~ #18)AWG SOLID OR FUSED STRANDED LEAD WIRE.BUT POKE-IN TAB IS NOT APPLICABLE.
 4. AFTER INSERTION INTO PLASTIC HOLDER TAB PORTION MUST BE BENT OVER 45° TO 90° OR POTTED-IN TO PREVENT PULL-OUT WHEN MATING RECEPTACLE IS DISCONNECTED.
 △ 5. IDENTIFICATION NUMBER FOR MAGNET WIRE SLOT SIZE.
 △ 6. SLOT HEIGHT:SEE TABLE.
 △ 7. HOLE IN TAB:SEE TABLE.
 △ 8. APPLICABLE POKE-IN TAB.BUT POKE-IN TWIRE IS NOT APPLICABLE.
 △ 9. APPLICABLE RECEPTACLE CONT: 187 SERIES POSITIVE LOCK EX, 187SERIES FASTON.
 ×WHEN RECEPTACLE MATE WITH 187 TAB,MUST ATTEND NO DAMAGE TO MAG-MATE TERMINAL.
 10. BOTH OF POKE-IN MATING AND 187 RECEPTACLE MATING IS NOT AVAILABLE
 △ SEE TABLE
 △ OBSOLETE PARTS: OBSOLETE CIS STREAMLINING PER D.RENAUD/D.SINISI

AS FOR THE P/N,SEE SHEET 2 OF 2

THIS DRAWING IS A CONTROLLED DOCUMENT.		DWN	Y.SUEMITSU	25.SEP.'01	tyco Electronics	Tyco Electronics AMP K.K. Kawasaki, Japan							
DIMENSIONS: 単位: 耗 MM		CHK	M.SHINDO	25.SEP.'01		NAME 名称	STD MAG-MATE POKE-IN WITH .187 TAB						
TOLERANCES UNLESS OTHERWISE SPECIFIED: 一般公差		APVD	M.SHINDO	25.SEP.'01	PRODUCT SPEC 製品規格		スタンダード マグメイト .187 タブ付 ポークイン端子						
10? ± 0.2 30? >10 ± 0.25		APPLICATION SPEC 取付適用規格	108-5500			SIZE	CAGE CODE	DRAWING NO 番号	RESTRICTED TO				
MATERIAL 材料 黄銅 (BRASS)		FINISH 仕上 SEE TABLE	114-5218		A3					00779	G-316300	—	
CUSTOMER DRAWING					WEIGHT	0.383g/ea		SCALE 尺度	8:1	SHEET	1 OF 2	REV	F2

THIS DRAWING IS UNPUBLISHED. RELEASED FOR PUBLICATION
 © COPYRIGHT BY TYCO ELECTRONICS CORPORATION. ALL RIGHTS RESERVED.

LOC	DIST	REVISIONS 変更		
J	—	P	LTR	DESCRIPTION
				SEE SHEET 1
		DATE	DWN	APVD
		—	—	—

			↑	0.4	穴有り (WITH HOLE)	錫めっき仕上 (TIN PLATED)	4.57	33	1.20φ~1.30φ	6-316300-7	
△12	OBSOLETE			0.4	穴有り (WITH HOLE)	錫めっき仕上 (TIN PLATED)	4.57	24	0.90φ~1.15φ	6-316300-6	
△12	OBSOLETE			0.4	穴有り (WITH HOLE)	錫めっき仕上 (TIN PLATED)	4.06	15	0.64φ~0.89φ	6-316300-5	
△12	OBSOLETE	△ POKE-IN TAB APPLICABLE		0.4	穴有り (WITH HOLE)	錫めっき仕上 (TIN PLATED)	4.06	10	0.35φ~0.63φ	6-316300-4	
			↑	0.5	穴無し (WITHOUT HOLE)	錫めっき仕上 (TIN PLATED)	4.57	24	0.90φ~1.15φ	2-316300-9	
				0.5	穴無し (WITHOUT HOLE)	錫めっき仕上 (TIN PLATED)	4.06	15	0.64φ~0.89φ	2-316300-8	
		△ POKE-IN TAB NOT APPLICABLE		0.5	穴無し (WITHOUT HOLE)	錫めっき仕上 (TIN PLATED)	4.06	10	0.35φ~0.63φ	2-316300-7	
OBSOLETE					穴無し (WITHOUT HOLE)	半田めっき仕上 (TIN-LEAD PLATED)	4.57	24	0.90φ~1.30φ	316300-9	
OBSOLETE					穴無し (WITHOUT HOLE)	半田めっき仕上 (TIN-LEAD PLATED)	4.06	15	0.64φ~0.89φ	316300-8	
OBSOLETE					穴無し (WITHOUT HOLE)	半田めっき仕上 (TIN-LEAD PLATED)	4.06	10	0.35φ~0.63φ	316300-7	
			↑	0.5	穴有り (WITH HOLE)	錫めっき仕上 (TIN PLATED)	4.57	24	0.90φ~1.15φ	316300-6	
				0.5	穴有り (WITH HOLE)	錫めっき仕上 (TIN PLATED)	4.06	15	0.64φ~0.89φ	316300-5	
		△ POKE-IN TAB NOT APPLICABLE		0.5	穴有り (WITH HOLE)	錫めっき仕上 (TIN PLATED)	4.06	10	0.35φ~0.63φ	316300-4	
OBSOLETE					穴有り (WITH HOLE)	半田めっき仕上 (TIN-LEAD PLATED)	4.57	24	0.90φ~1.30φ	316300-3	
OBSOLETE					穴有り (WITH HOLE)	半田めっき仕上 (TIN-LEAD PLATED)	4.06	15	0.64φ~0.89φ	316300-2	
OBSOLETE					穴有り (WITH HOLE)	半田めっき仕上 (TIN-LEAD PLATED)	4.06	10	0.35φ~0.63φ	316300-1	
		ポーキン部かん合 MATING TO POKE-IN	△11 "X" REF	△7	タブ穴 (HOLE IN TAB)	仕上 (FINISH)	△6 "A"	△5	1. Dマーク (I.D MARK)	△2 ワイヤレンジ(导体径) {WIRE RANGE(BARE WIRE DIA)}	型番 (PART No.)

△9 TABLE 1

187 SERIES POSITIVE LOCK EX	STRAIGHT TYPE	173722-1
		173723-1
		173724-X
		173725-X
	FLAG TYPE	175019-1

THIS DRAWING IS A CONTROLLED DOCUMENT.		DWN Y.SUEMITSU 25.SEP.'01	tyco Electronics	Tyco Electronics AMP K.K. Kawasaki, Japan	
DIMENSIONS: 単位: 耗 MM		CHK M.SHINDO 25.SEP.'01		NAME	
TOLERANCES UNLESS OTHERWISE SPECIFIED: 一般公差		APVD M.SHINDO 25.SEP.'01	STD MAG-MATE POKE-IN WITH .187 TAB		
MATERIAL 材料		PRODUCT SPEC 製品規格	SIZE	CAGE CODE	DRAWING NO 番号
FINISH 仕上		APPLICATION SPEC 取付適用規格	A3	00779	G-316300
		WEIGHT	RESTRICTED TO		—
CUSTOMER DRAWING			SCALE 尺度 1:1	SHEET 2 OF 2	REV F2



Компания «ЭлектроПласт» предлагает заключение долгосрочных отношений при поставках импортных электронных компонентов на взаимовыгодных условиях!

Наши преимущества:

- Оперативные поставки широкого спектра электронных компонентов отечественного и импортного производства напрямую от производителей и с крупнейших мировых складов;
- Поставка более 17-ти миллионов наименований электронных компонентов;
- Поставка сложных, дефицитных, либо снятых с производства позиций;
- Оперативные сроки поставки под заказ (от 5 рабочих дней);
- Экспресс доставка в любую точку России;
- Техническая поддержка проекта, помощь в подборе аналогов, поставка прототипов;
- Система менеджмента качества сертифицирована по Международному стандарту ISO 9001;
- Лицензия ФСБ на осуществление работ с использованием сведений, составляющих государственную тайну;
- Поставка специализированных компонентов (Xilinx, Altera, Analog Devices, Intersil, Interpoint, Microsemi, Aeroflex, Peregrine, Syfer, Eurofarad, Texas Instrument, Miteq, Cobham, E2V, MA-COM, Hittite, Mini-Circuits, General Dynamics и др.);

Помимо этого, одним из направлений компании «ЭлектроПласт» является направление «Источники питания». Мы предлагаем Вам помощь Конструкторского отдела:

- Подбор оптимального решения, техническое обоснование при выборе компонента;
- Подбор аналогов;
- Консультации по применению компонента;
- Поставка образцов и прототипов;
- Техническая поддержка проекта;
- Защита от снятия компонента с производства.



Как с нами связаться

Телефон: 8 (812) 309 58 32 (многоканальный)

Факс: 8 (812) 320-02-42

Электронная почта: org@eplast1.ru

Адрес: 198099, г. Санкт-Петербург, ул. Калинина, дом 2, корпус 4, литера А.